

# Luffing Tower

## 作動範囲/定格総荷重

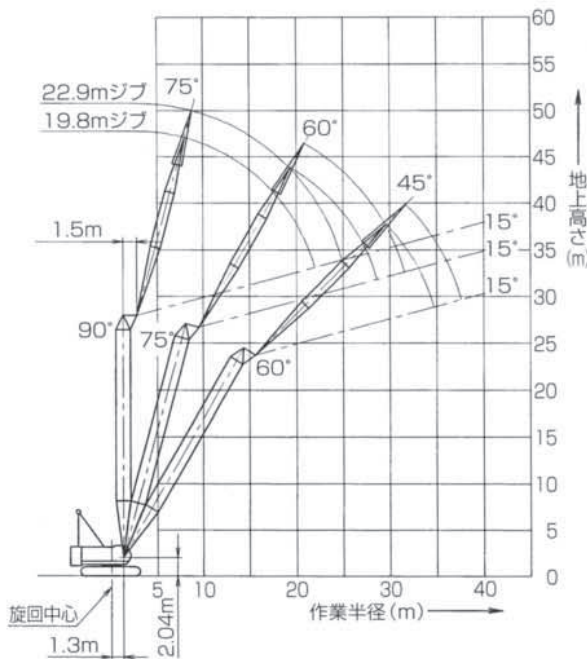
- 定格総荷重とは、水平堅土上における転倒荷重の78%以内で、フックブロック、玉掛用ワイヤロープ等のつり具の質量を含んだ値です。
- 作業半径とはクレーン旋回中心よりつり上荷重の重心までの水平距離を意味します。
- 実際につり上げ得る荷重は定格総荷重から（主フック+玉掛用ワイヤロープ等のつり具）の質量を差し引いた値になります。
- 定格総荷重をつる場合にも風の影響、地盤の状態、作業速度その他安全作業に有害な状況がある時はオペレータは荷重の軽減、作業速度を遅くするなど状況に応じた判断をする責任があります。
- 表中の空欄の個所では作業を行うことができません。
- クレーン作業中には必ずクローラを規定位置まで張り出し、ガントリを最高位置に立ててください。

- すべてのタワー（ジブ）長さにおける中間タワーブーム（ジブ）の構成は取扱説明書の指示を厳守してください。
  - ジブ長さ19.8mにて11tボールフックの使用はできません。
  - 41.1m以上のタワーの自立、降下の際には、クローラの前端に敷板（ブロック）を敷いてください。
- △ 操作ミスなどによるつり荷の落下を防ぐため、クレーン作業では自由降下（フリーフォール）作業は行わないでください。

- 巻上げロープ巻掛本数に対する最大巻上荷重とフックの質量

フック呼称		30t	11t (ボールフック)
最大巻上荷重(t)	1本掛	11	11
	2本掛	15	
フック質量		0.7t	0.3t

### ■タワー長さ 25.9m

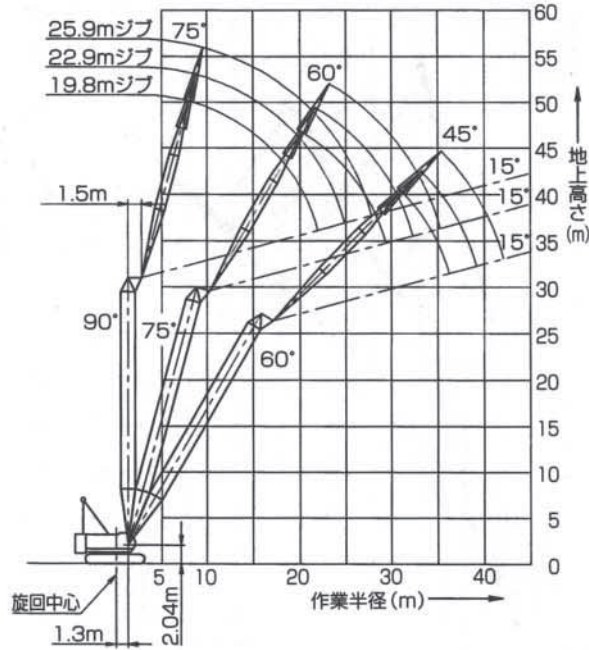


(単位:t)

タワー長さ (m)	25.9					
	19.8			22.9		
	90°	75°	60°	90°	75°	60°
15.0/8.2m						
9.0	15.0			15.0/9.0m		
10.0	15.0			15.0		
12.0	15.0			15.0		
14.0	15.0			15.0		
16.0	12.9			12.9		
18.0	11.0	9.7/19.6m		11.0		
20.0	9.7	9.5		9.7	8.9/21.1m	
22.0	8.5/22.0m	8.6		8.5	8.4	
24.0		7.7		7.6	7.6	
26.0		6.9		7.1/24.9m	6.8	
28.0		6.3	4.8/29.7m		6.2	
30.0		6.1/28.7m	4.8		5.7	4.3/31.9m
32.0			4.4		5.3/31.6m	4.3
34.0			4.1			4.0
36.0			3.9/34.8m			3.7
38.0						3.4/37.7m

表中の太線で囲まれた部分は、ブーム等の強度によって定められた値です。

# ▼タワー長さ 29.0m



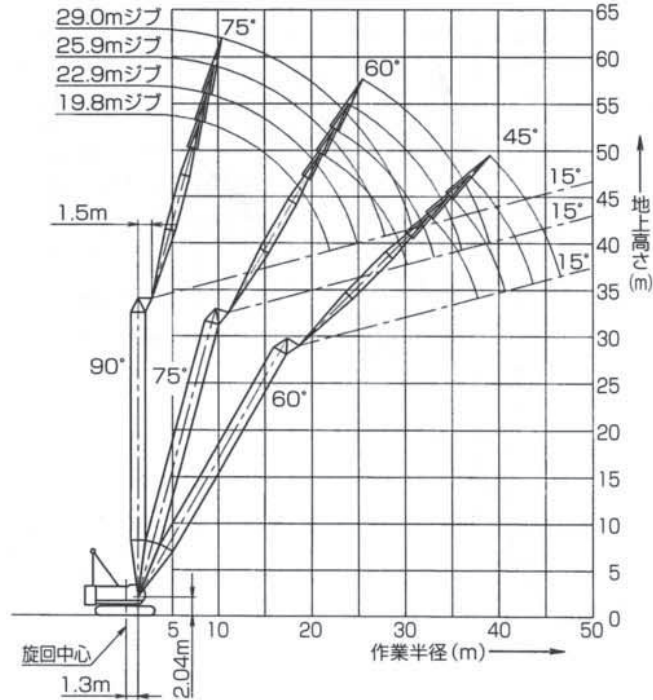
(単位:t)

タワー長さ (m)	29.0								
	19.8			22.9			25.9		
	90°	75°	60°	90°	75°	60°	90°	75°	60°
作業半径 (m)	15.0/8.2m								
9.0	15.0			15.0/9.0m			15.0/9.8m		
10.0	15.0			15.0			15.0		
12.0	15.0			15.0			15.0		
14.0	15.0			15.0			15.0		
16.0	12.9			12.9			12.9		
18.0	11.0			11.0			11.0		
20.0	9.7	9.0/20.4m		9.7	8.1/21.9m		9.7		
22.0	8.5/22.0m	8.3		8.5	8.1		8.5	7.4/23.4m	
24.0		7.5		7.6	7.3		7.6	7.2	
26.0		6.7		7.1/24.9m	6.6		6.9	6.5	
28.0		6.1			6.0		6.1/27.8m	5.9	
30.0		5.6/29.4m	4.3/31.3m		5.5			5.4	
32.0			4.1		5.1	3.7/33.4m		5.0	
34.0			3.8		4.9/32.4m	3.6		4.6	3.3/35.6m
36.0			3.5			3.4		4.3/35.3m	3.3
38.0			3.4/36.3m			3.1			3.0
40.0						2.8/39.2m			2.8
42.0									2.6
44.0									2.5/42.2m

表中の太線で囲まれた部分は、ブーム等の強度によって定められた値です。

# Luffing Tower

## ▶タワー長さ 32.0m



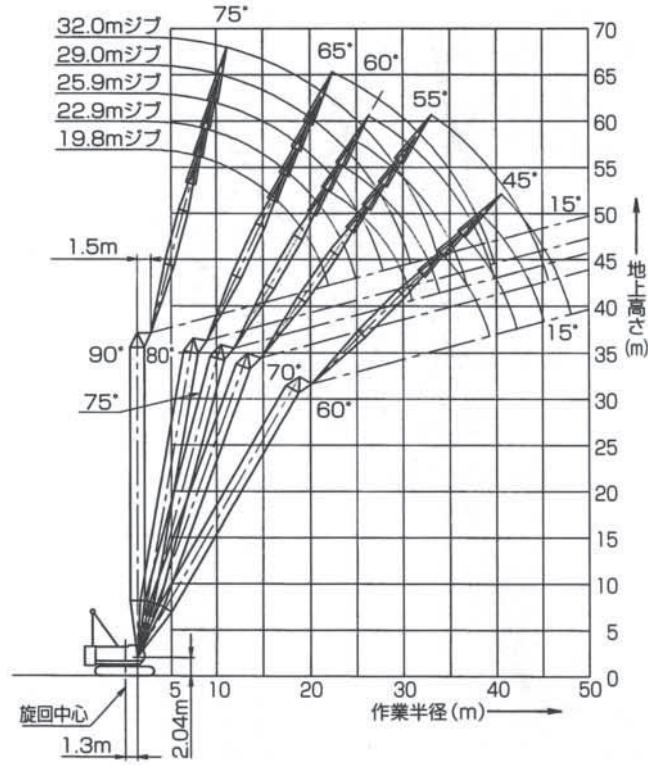
(単位:t)

タワー長さ (m)	32.0											
	19.8			22.9			25.9			29.0		
	90°	75°	60°	90°	75°	60°	90°	75°	60°	90°	75°	60°
9.0	15.0			15.0/9.0m			15.0/9.8m					
10.0	15.0			15.0			15.0			15.0/10.6m		
12.0	15.0			15.0			15.0			15.0		
14.0	15.0			15.0			15.0			15.0		
16.0	12.9			12.9			12.9			12.9		
18.0	11.0			11.0			11.0			11.0		
20.0	9.7	8.4/21.2m		9.7			9.7			9.7		
22.0	8.5/22.0m	8.0		8.5	7.6/22.7m		8.5			8.5		
24.0		7.2		7.6	7.1		7.6	6.8/24.2m		7.6	6.3/25.7m	
26.0		6.5		7.1/24.9m	6.4		6.9	6.3		6.9	6.2	
28.0		5.9			5.8		6.1/27.8m	5.7		6.2	5.7	
30.0		5.4			5.3			5.2		5.6	5.2	
32.0		5.3/30.2m	3.6/32.8m		4.9			4.8		5.2/30.8m	4.8	
34.0			3.4		4.6/33.2m	3.1/35.0m		4.4			4.4	
36.0			3.2			3.0		4.1	2.8/37.1m		4.1	
38.0			2.9/37.8m			2.8		4.1/36.1m	2.7		3.8	2.4/39.3m
40.0						2.6			2.4		3.6/39.1m	2.3
42.0						2.5/40.7m			2.2			2.1
44.0									2.0/43.7m			2.0
46.0												1.8
48.0												1.7/46.6m

表中の太線で囲まれた部分は、ブーム等の強度によって定められた値です。



# ▼タワー長さ 35.1m



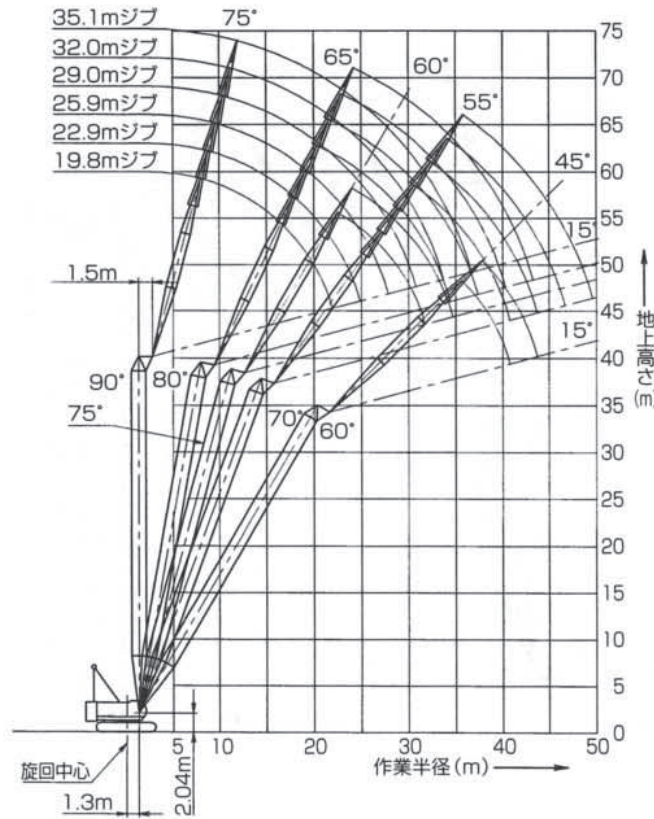
(単位:t)

タワー長さ (m)	35.1														
	19.8			22.9			25.9			29.0			32.0		
	90°	75°	60°	90°	75°	60°	90°	75°	60°	90°	75°	60°	90°	80°	70°
9.0	15.0			15.0/9.0m			15.0/9.8m								
10.0	15.0			15.0			15.0			15.0/10.6m			12.8/11.3m		
12.0	15.0			15.0			15.0			15.0			12.8		
14.0	15.0			15.0			15.0			15.0			12.8		
16.0	12.9			12.9			12.9			12.9			12.0		
18.0	11.0			11.0			11.0			11.0			11.0		
20.0	9.7			9.7			9.7			9.7			9.7		
22.0	8.5/22.0m	7.7/22.0m		8.5	6.9/23.5m		8.5			8.5			8.5	7.2/22.6m	
24.0		7.0		7.6	6.8		7.6	6.3/25.0m		7.6			7.6	6.8	
26.0		6.3		7.1/24.9m	6.2		6.9	6.1		6.9	5.8/26.5m		6.9	6.1	
28.0		5.7			5.6		6.1/27.8m	5.5		6.2	5.5		6.2	5.6	
30.0		5.2			5.1			5.1		5.6	5.0		5.7	5.1	
32.0		4.9/31.0m			4.7			4.6		5.2/30.8m	4.6		5.1	4.7	3.7/33.3m
34.0			3.0/34.3m		4.3/34.0m			4.3			4.2		4.5/33.7m	4.3	3.6
36.0			2.8			2.5/36.5m		3.9			3.9			4.0	3.3
38.0			2.6			2.4		3.7/36.9m	2.1/38.6m		3.6			3.7	3.1
40.0			2.5/39.3m			2.2			2.0		3.3/39.9m	1.9/40.8m		3.4/39.8m	2.8
42.0						2.0			1.9			1.9			2.6
44.0						2.0/42.3m			1.7			1.8			2.4
46.0									1.6/45.2m			1.6			2.2/45.7m
48.0													1.5/47.0m		

表中の太線で囲まれた部分は、ブーム等の強度によって定められた値です。

# Luffing Tower

## ■タワー長さ 38.1m



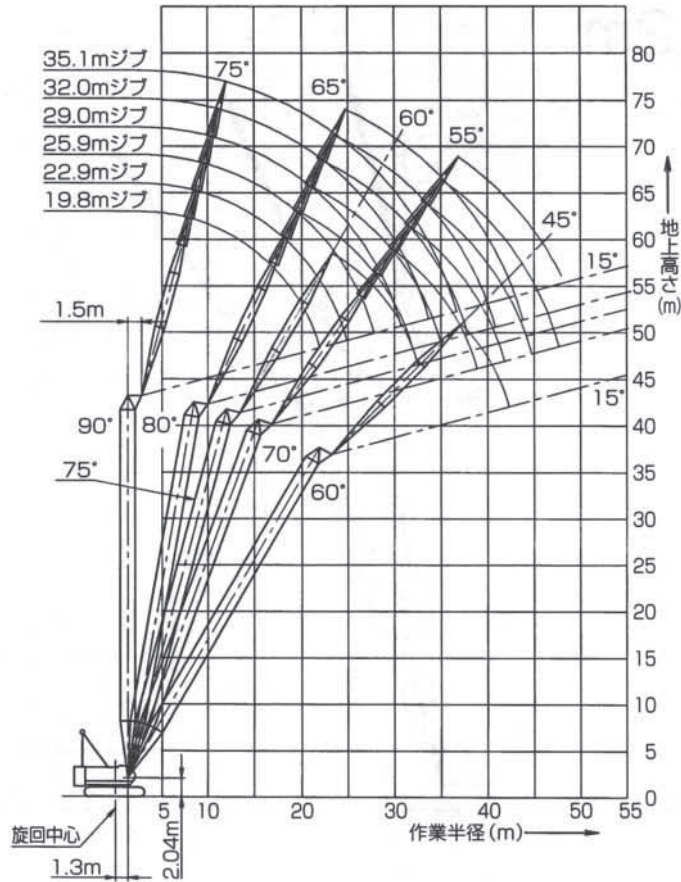
(単位:t)

タワー長さ (m)	38.1																			
	19.8			22.9			25.9			29.0			32.0			35.1				
	90°	75°	60°	90°	75°	60°	90°	80°	70°	90°	80°	70°	90°	80°	70°	90°	80°	70°		
9.0	15.0			15.0/9.0m			15.0/9.8m													
10.0	15.0			15.0			15.0			15.0/10.8m			12.8/11.3m							
12.0	15.0			15.0			15.0			15.0			12.8					10.5/12.1m		
14.0	15.0			15.0			15.0			15.0			12.8					10.5		
16.0	12.9			12.9			12.9			12.9			12.0					10.1		
18.0	11.0			11.0			11.0			11.0			11.0					9.5		
20.0	9.7			9.7			9.7	8.1/20.6m		9.7	7.5/21.9m		9.7					9.0		
22.0	8.5/22.0m	7.1/22.7m		8.5			8.5	7.6		8.5	7.5		8.5	6.9/23.2m				8.5		
24.0		6.7		7.6	6.4/24.3m		7.6	6.8		7.6	6.7		7.6	6.6				7.6	6.3/24.4m	
26.0		6.1		7.1/24.9m	5.9		6.9	6.1		6.9	6.1		6.9	6.0				6.9	5.9	
28.0		5.5			5.4		6.1/27.8m	5.6		6.2	5.5		6.2	5.4				6.2	5.3	
30.0		5.0			4.9			5.1	4.0/30.8m	5.6	5.1		5.7	4.9				5.7	4.9	
32.0		4.6/31.8m			4.5			4.7	3.8	5.2/30.8m	4.6	3.7/32.6m	5.1	4.5				5.2	4.5	
34.0			2.3/35.8m		4.2			4.3	3.5		4.3	3.5	4.5/33.7m	4.2	3.2/34.3m			4.7	4.1	
36.0			2.3		4.0/34.8m			4.2/34.5m	3.3		4.0	3.2		3.9	3.0			4.1	3.8	2.9/36.1m
38.0			2.1			1.9/38.0m			3.0		3.8/37.4m	2.9		3.6	2.8			3.8/36.7m	3.5	2.7
40.0			1.9			1.8			2.8			2.7		3.3	2.6			3.3	2.4	
42.0				1.7/40.9m		1.6			2.7/40.8m			2.5		3.2/40.4m	2.3			3.0	2.2	
44.0						1.5/43.0m							2.3/43.8m					2.8/43.3m	2.0	
46.0																			1.9	
48.0															1.9/46.7m				1.7	
50.0																			1.6/49.7m	

表中の太線で囲まれた部分は、ブーム等の強度によって定められた値です。



# ▼タワー長さ 41.1m



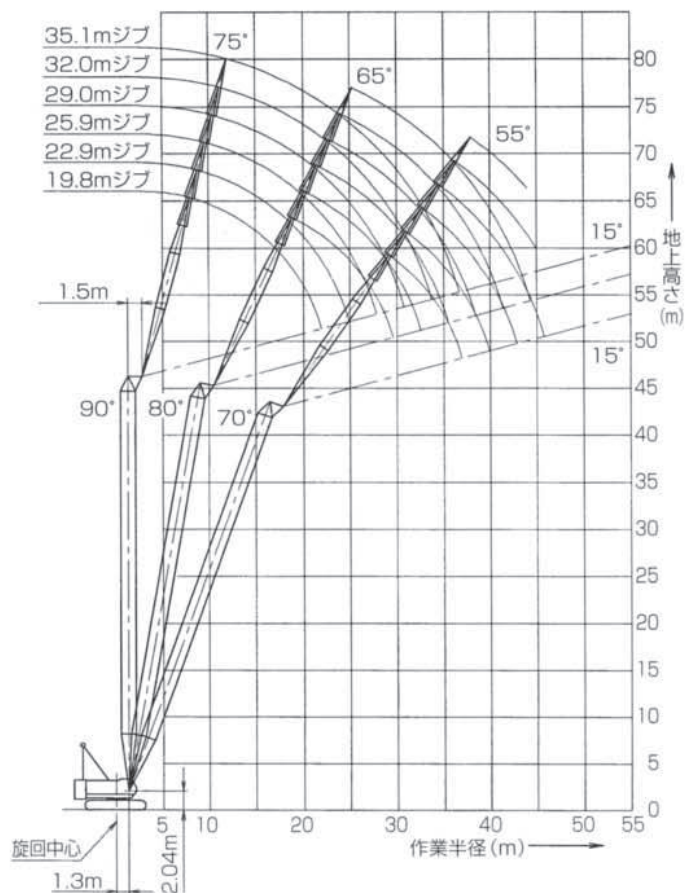
(単位:t)

タワー長さ (m)	41.1																			
	19.8			22.9			25.9			29.0			32.0			35.1				
	90°	75°	60°	90°	80°	70°	90°	80°	70°	90°	80°	70°	90°	80°	70°	90°	80°	70°		
1.5																				
9.0	15.0			15.0/9.0m			15.0/9.8m						15.0/10.6m			12.8/11.3m				
10.0	15.0			15.0			15.0			15.0			15.0			12.8			10.5/12.1m	
12.0	15.0			15.0			15.0			15.0			15.0			12.8			10.5	
14.0	15.0			15.0			15.0			15.0			15.0			12.8			10.1	
16.0	12.9			12.9			12.9			12.9			12.9			12.0			9.5	
18.0	11.0			11.0	8.3/19.8m		11.0			11.0			11.0			11.0			9.0	
20.0	9.7			9.7	8.3		9.7	7.8/21.1m		9.7			9.7			9.7			8.5	
22.0	8.5/22.0m	6.5/23.5m		8.5	7.5		8.5	7.4		8.5	7.0/22.4m		8.5	6.5/23.7m		8.5			7.6	
24.0		6.3		7.6	6.7		7.6	6.6		7.6	6.6		7.6	6.4		7.6	5.9/25.0m		6.9	
26.0		5.8		7.1/24.9m	6.1		6.9	6.0		6.9	5.9		6.9	5.8		6.9	5.7		6.2	
28.0		5.3			5.5		6.1/27.8m	5.5		6.2	5.4		6.2	5.3		6.2	5.2		5.7	
30.0		4.8			5.1	4.0/30.1m		5.0	3.6/31.9m		5.6	4.9		5.7	4.8		5.7	4.7		5.2
32.0		4.4			4.6	3.7		4.6	3.6	5.2/30.8m		4.5	3.3/33.6m		5.1	4.4		5.2	4.3	
34.0		4.3/32.6m			4.6/32.1m	3.4		4.2	3.3			4.2	3.2	4.5/33.7m		4.1	2.8/35.4m		4.7	
36.0			1.7/37.4m			3.1		4.0/35.0m	3.0			3.9	2.9			3.8	2.7	4.1	3.7	
38.0			1.7			2.9			2.8			3.6/38.0m	2.7			3.5	2.5	3.8/36.7m	3.4	
40.0			1.6			2.8/38.9m			2.5			2.4				3.2	2.3		3.2	
42.0			1.5/41.0m						2.3/41.9m			2.2				3.0/40.9m	2.1		2.9	
44.0												2.0					1.9		2.7/43.8m	
46.0												1.9/44.8m					1.7		1.6	
48.0																	1.6/47.8m		1.5/48.0m	

表中の太線で囲まれた部分は、ブーム等の強度によって定められた値です。

# Luffing Tower

## ■タワー長さ 44.2m



(単位:t)

タワー長さ (m)	44.2																		
	19.8			22.9			25.9			29.0			32.0			35.1			
	90°	80°	70°	90°	80°	70°	90°	80°	70°	90°	80°	70°	90°	80°	70°	90°	80°	70°	
作業半径 (m)	15.0/8.2m																		
9.0	15.0			15.0/9.0m			15.0/9.8m												
10.0	15.0			15.0			15.0			15.0/10.6m			12.8/11.3m						
12.0	15.0			15.0			15.0			15.0			12.8				10.5/12.1m		
14.0	15.0			15.0			15.0			15.0			12.0				10.1		
16.0	12.9			12.9			12.9			12.9			12.0				10.1		
18.0	11.0	8.6/19.1m		11.0			11.0			11.0			11.0				9.5		
20.0	9.7	8.2		9.7	7.9/20.4m		9.7	7.4/21.6m		9.7			9.7				9.0		
22.0	8.5/22.0m	7.4		8.5	7.3		8.5	7.2		8.5	6.7/22.7m		8.5				8.5		
24.0		6.7		7.6	6.5		7.6	6.4		7.6	6.4		7.6	6.1/24.2m		7.6	5.6/25.5m		
26.0		6.0		7.1/24.9m	5.9		6.9	5.8		6.9	5.7		6.9	5.6		6.9	5.5		
28.0		5.5	4.0/29.4m		5.4		6.1/27.8m	5.3		6.2	5.2		6.2	5.1		6.2	5.0		
30.0		5.0/29.7m	3.9		4.9	3.5/31.2m		4.8		5.6	4.8		5.7	4.7		5.7	4.6		
32.0			3.5		4.5	3.4		4.4	3.0/32.9m	5.2/30.8m	4.4		5.1	4.3		5.2	4.2		
34.0			3.2		4.4/32.6m	3.1		4.1	2.9		4.0	2.6/34.7m	4.5/33.7m	3.9		4.7	3.9		
36.0			2.9			2.8		4.0/35.5m	2.6		3.7	2.5		3.6	2.2/36.4m	4.1	3.6		
38.0			2.7/37.0m			2.5			2.4		3.4	2.3		3.4	2.1	3.8/36.7m	3.3	2.0/38.1m	
40.0					2.3/40.0m				2.2		3.3/38.5m	2.1		3.1	1.9		3.1	1.8	
42.0									2.0			1.9		3.0/41.4m	1.7		2.8	1.6	
44.0									1.9/42.9m			1.7			1.6		2.6/44.0m	1.5/44.0m	
46.0												1.6/45.7m			1.5/45.0m				

表中の太線で囲まれた部分は、ブーム等の強度によって定められた値です。