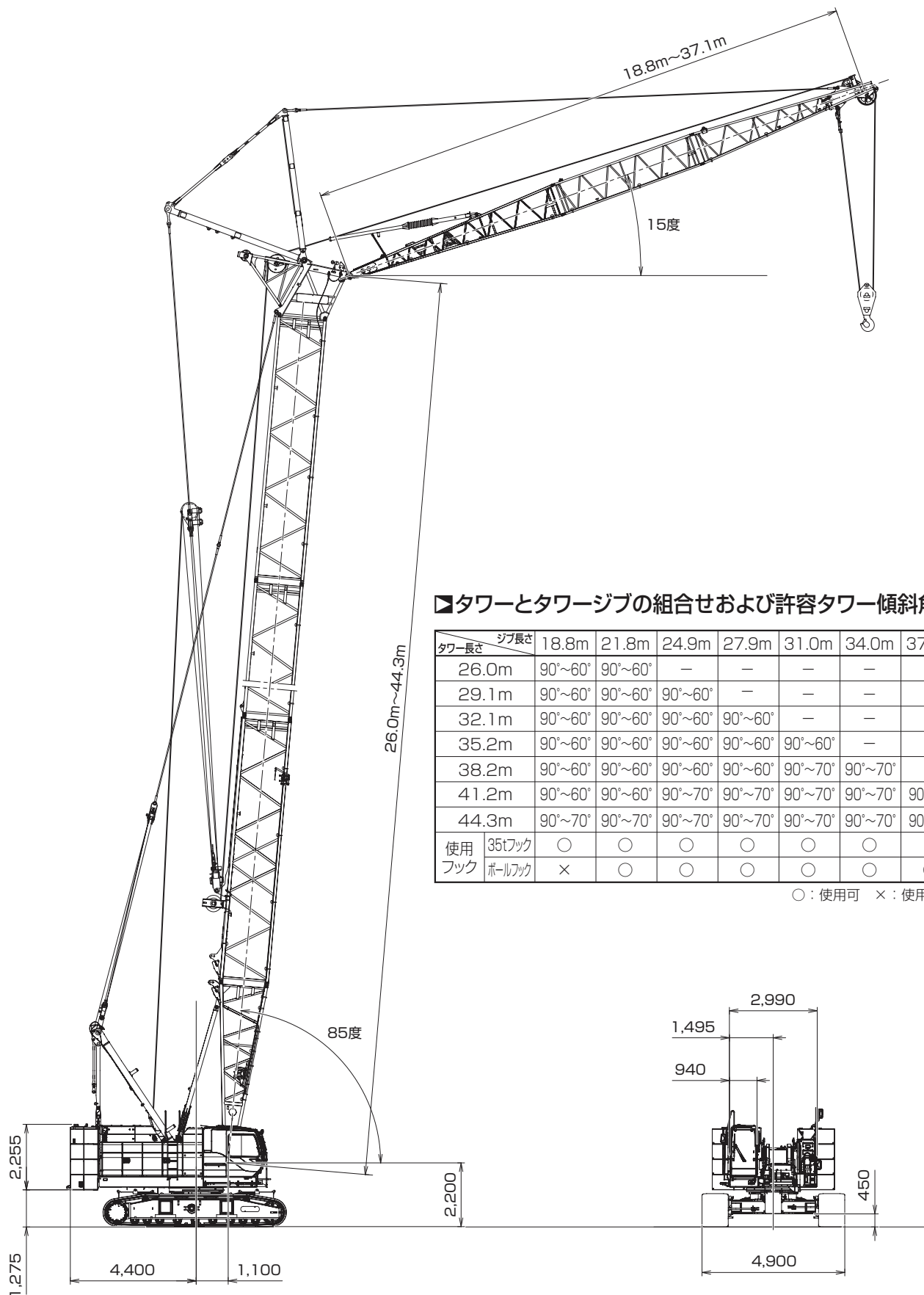


# ラフティングタワー

## 全体図(単位: mm)



▼タワーとタワージブの組合せおよび許容タワー傾斜角度

タワー長さ	ジブ長さ	18.8m	21.8m	24.9m	27.9m	31.0m	34.0m	37.1m	敷板
26.0m	90°~60°	90°~60°	—	—	—	—	—	—	—
29.1m	90°~60°	90°~60°	90°~60°	—	—	—	—	—	—
32.1m	90°~60°	90°~60°	90°~60°	90°~60°	—	—	—	—	—
35.2m	90°~60°	90°~60°	90°~60°	90°~60°	90°~60°	—	—	—	—
38.2m	90°~60°	90°~60°	90°~60°	90°~60°	90°~70°	90°~70°	—	—	—
41.2m	90°~60°	90°~60°	90°~70°	90°~70°	90°~70°	90°~70°	90°~70°	◎	⊗
44.3m	90°~70°	90°~70°	90°~70°	90°~70°	90°~70°	90°~70°	90°~70°	◎	
使用フック	35tフック	○	○	○	○	○	○	×	⊗
	ボールフック	×	○	○	○	○	○	○	

○: 使用可 ×: 使用不可 ◎: 必要