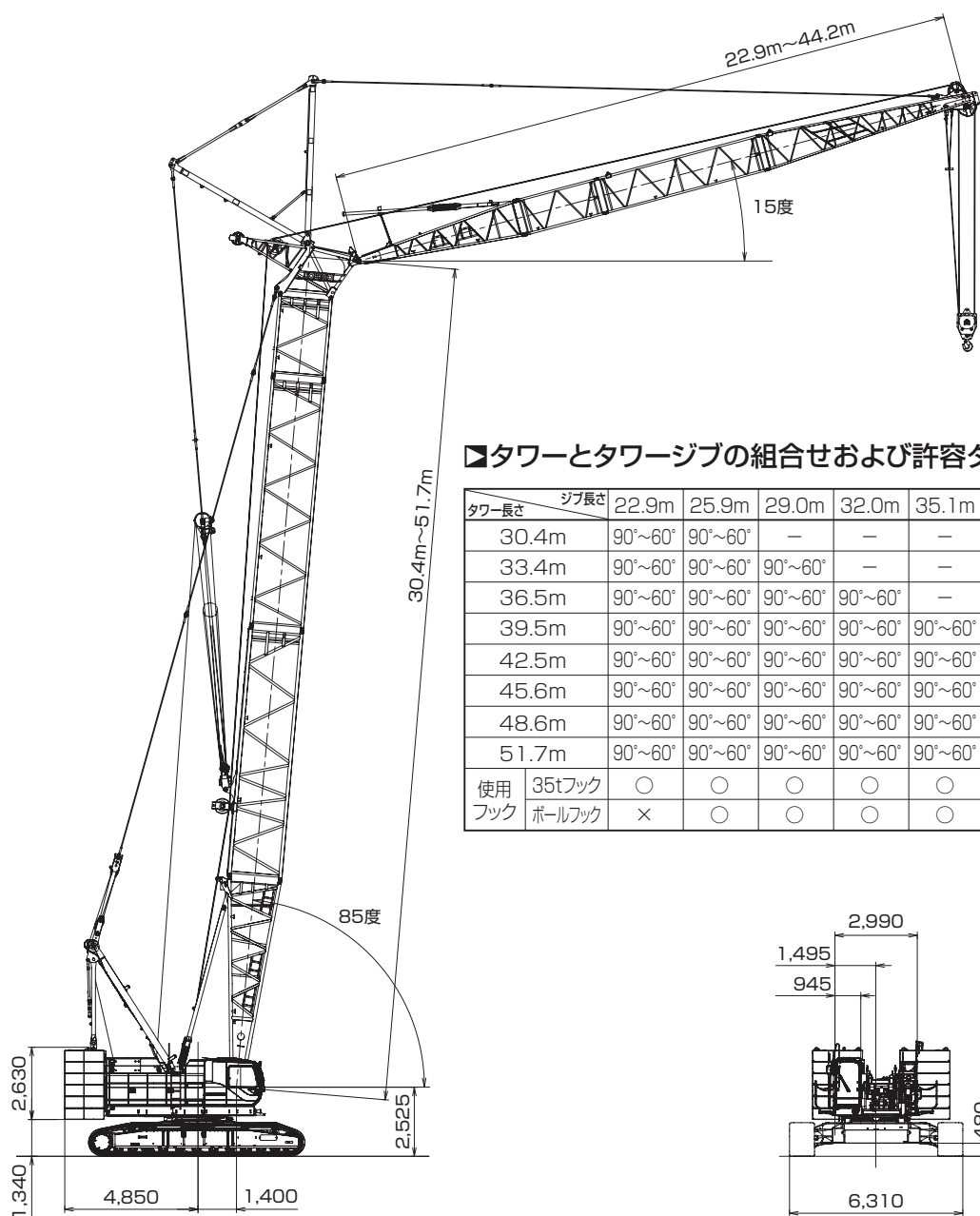


# ラッピングタワー

▶全体図(単位: mm)



▶タワーとタワージブの組合せおよび許容タワー傾斜角度

| タワー長さ | ジブ長さ   | 22.9m   | 25.9m   | 29.0m   | 32.0m   | 35.1m   | 38.1m   | 41.1m   | 44.2m   | 敷板 |
|-------|--------|---------|---------|---------|---------|---------|---------|---------|---------|----|
| 30.4m |        | 90°~60° | 90°~60° | —       | —       | —       | —       | —       | —       | —  |
| 33.4m |        | 90°~60° | 90°~60° | 90°~60° | —       | —       | —       | —       | —       | —  |
| 36.5m |        | 90°~60° | 90°~60° | 90°~60° | 90°~60° | —       | —       | —       | —       | —  |
| 39.5m |        | 90°~60° | 90°~60° | 90°~60° | 90°~60° | 90°~60° | —       | —       | —       | —  |
| 42.5m |        | 90°~60° | 90°~60° | 90°~60° | 90°~60° | 90°~60° | 90°~60° | —       | —       | —  |
| 45.6m |        | 90°~60° | 90°~60° | 90°~60° | 90°~60° | 90°~60° | 90°~60° | 90°~60° | —       | —  |
| 48.6m |        | 90°~60° | 90°~60° | 90°~60° | 90°~60° | 90°~60° | 90°~60° | 90°~60° | 90°~70° | —  |
| 51.7m |        | 90°~60° | 90°~60° | 90°~60° | 90°~60° | 90°~60° | 90°~70° | 90°~70° | 90°~70° | ◎  |
| 使用    | 35tフック | ○       | ○       | ○       | ○       | ○       | ○       | ○       | ○       | ✕  |
| フック   | ボールフック | ×       | ○       | ○       | ○       | ○       | ○       | ○       | ○       |    |

○: 使用可 ×: 使用不可 ◎: 必要