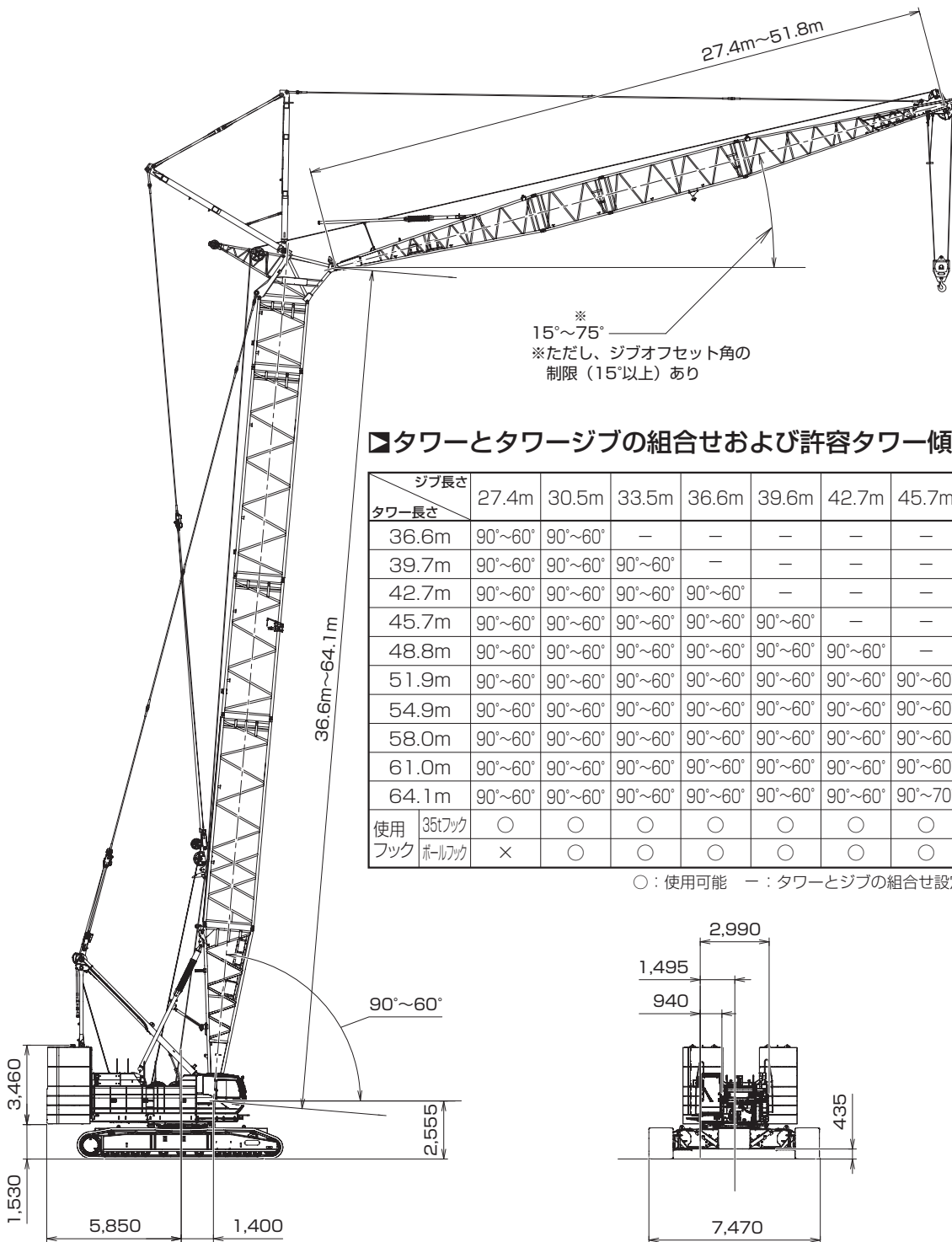


ラフティングタワー

全体図(単位: mm)



タワーとタワージブの組合せおよび許容タワー傾斜角度

ジブ長さ タワー長さ	27.4m	30.5m	33.5m	36.6m	39.6m	42.7m	45.7m	48.8m	51.8m	敷板	側方 自立
36.6m	90°~60°	90°~60°	—	—	—	—	—	—	—	不要	可
39.7m	90°~60°	90°~60°	90°~60°	—	—	—	—	—	—	不要	可
42.7m	90°~60°	90°~60°	90°~60°	90°~60°	—	—	—	—	—	不要	可
45.7m	90°~60°	90°~60°	90°~60°	90°~60°	90°~60°	—	—	—	—	不要	可
48.8m	90°~60°	90°~60°	90°~60°	90°~60°	90°~60°	90°~60°	—	—	—	不要	可
51.9m	90°~60°	90°~60°	90°~60°	90°~60°	90°~60°	90°~60°	90°~60°	—	—	不要	可
54.9m	90°~60°	90°~60°	90°~60°	90°~60°	90°~60°	90°~60°	90°~60°	90°~60°	—	不要	可
58.0m	90°~60°	90°~60°	90°~60°	90°~60°	90°~60°	90°~60°	90°~60°	90°~60°	90°~70°	不要	可
61.0m	90°~60°	90°~60°	90°~60°	90°~60°	90°~60°	90°~60°	90°~60°	90°~60°	90°~70°	不要	不可
64.1m	90°~60°	90°~60°	90°~60°	90°~60°	90°~60°	90°~60°	90°~70°	90°~70°	90°~70°	必要	不可
使用 フック	35tフック ○	○	○	○	○	○	○	○	○	✕	
フック	ボールフック ×	○	○	○	○	○	○	○	○		

○: 使用可能 —: タワーとジブの組合せ設定なし ✕: つり上能力設定なし