

走行

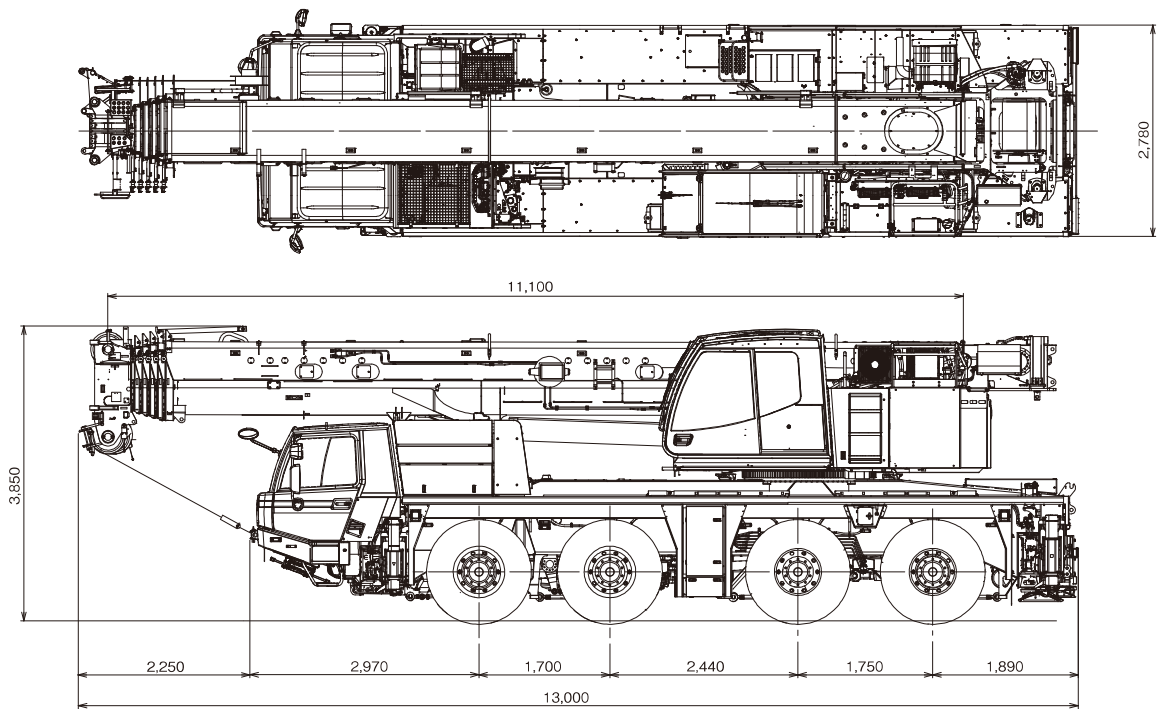
■ 公道走行状態

単位(mm)

● 39.5 t

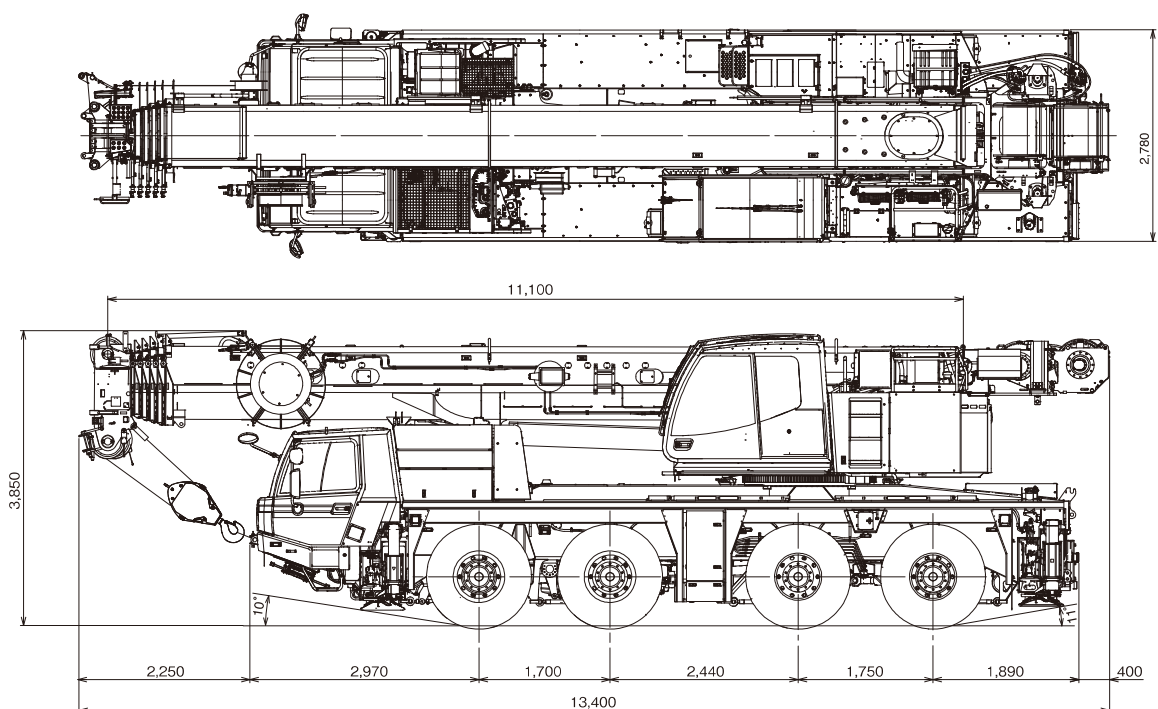
(公道走行時の注意事項)

1. ジブ・サブウインチ・カウンタウエイト装置およびホースリールを別送しなければなりません。
2. 道路運送車両の保安基準による保安基準緩和の認定が必要です。
3. 新規開発車両証明制度による(準)適合証明書の交付を受けていますが、通行条件は経路ごとの道路管理者の算定結果によって付与されます。



■ 構内移動姿勢

単位(mm)



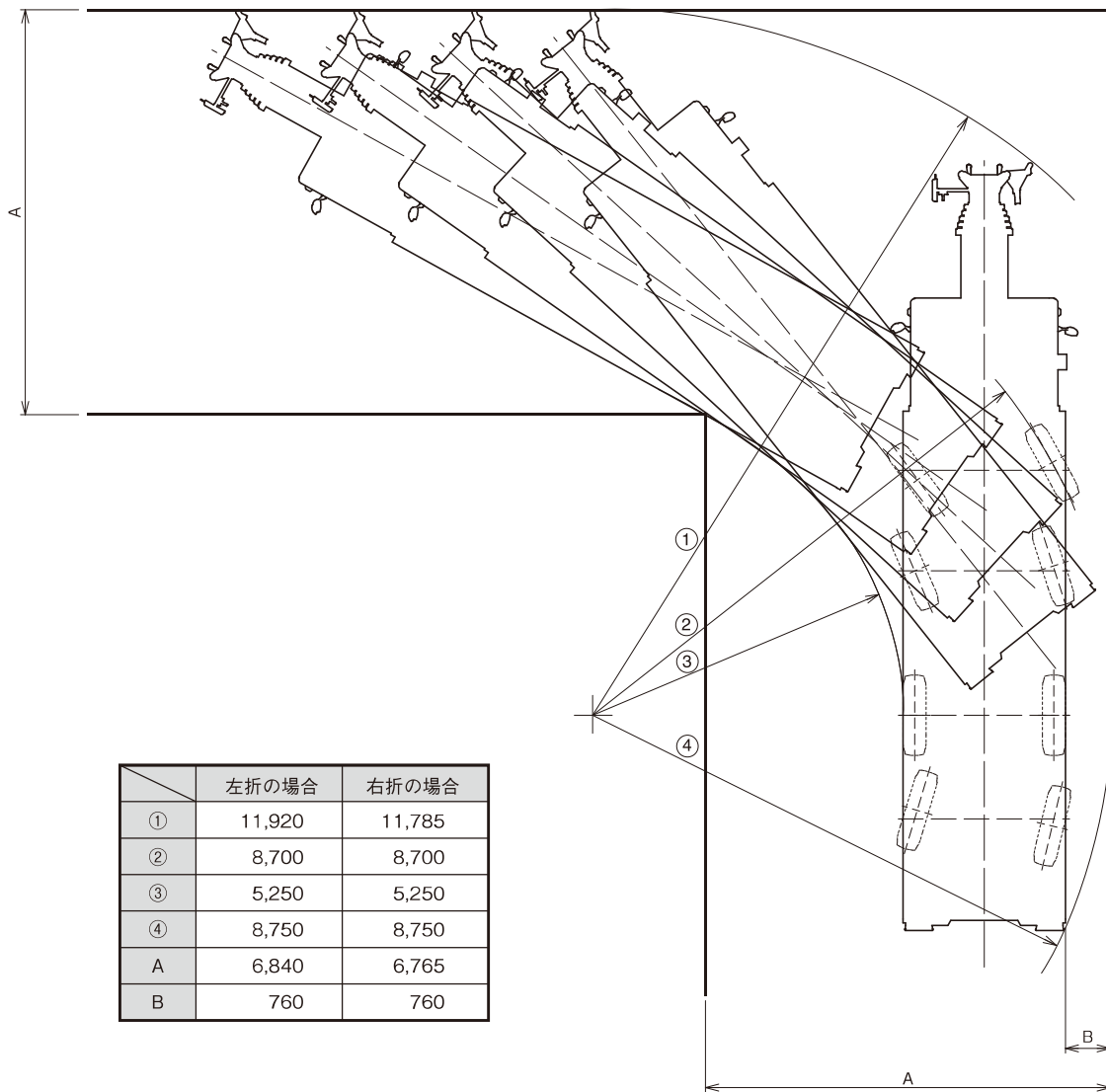
+150mm、-50mm (サスペンション)

最低地上高：215mm

走行

■ 最小直角通路幅

単位(mm)

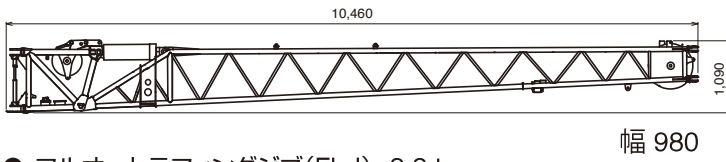


搬 送

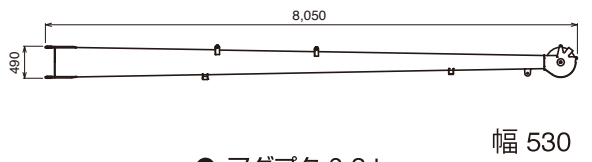
■ 分解搬送部品

単位(mm)

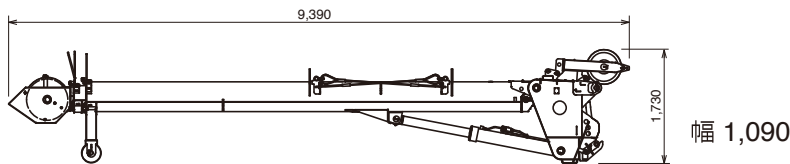
- 油圧チルトジブ(HLJ) 1.0 t



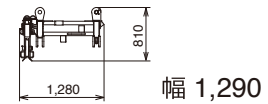
- アダプタ 0.2 t



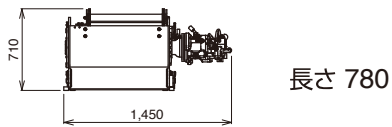
- フルオートラフィングジブ(FLJ) 2.2 t



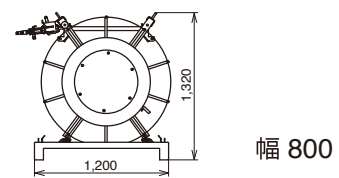
- アダプタ 0.2 t



- 補巻ウインチ 1.0 t

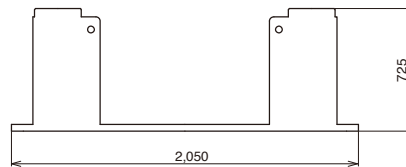


- ホースリール 0.2 t



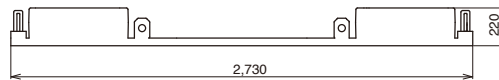
- カウンタウイト(C/W)

- ① 0.9 t



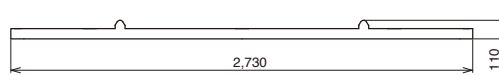
長さ 1,380

- ② 2.5 t



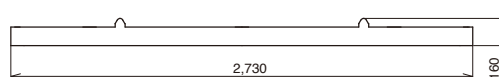
長さ 1,640

- ③ 1.6 t



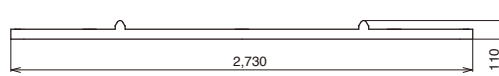
長さ 1,640

- ④ 2.9 t



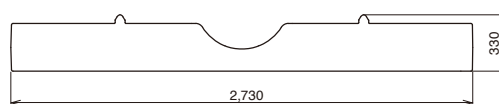
長さ 1,640

- ⑤ 1.6 t



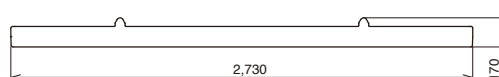
長さ 1,640

- ⑥ 6.2 t



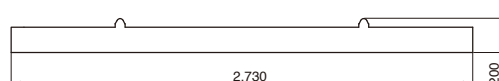
長さ 1,640

- ⑦ 2.9 t × 2個



長さ 1,640

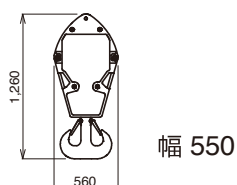
- ⑧ 4.0 t



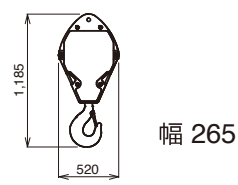
長さ 1,640

- フック

- 55tフック 0.65 t

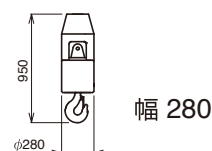


- 18tフック 0.3 t

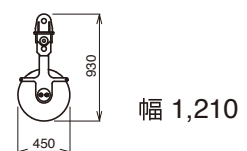


GA5317までは高さ1,160mm

- 5.6tフック 0.18 t



- アタッチメントシーブ +アダプタ 0.1 t

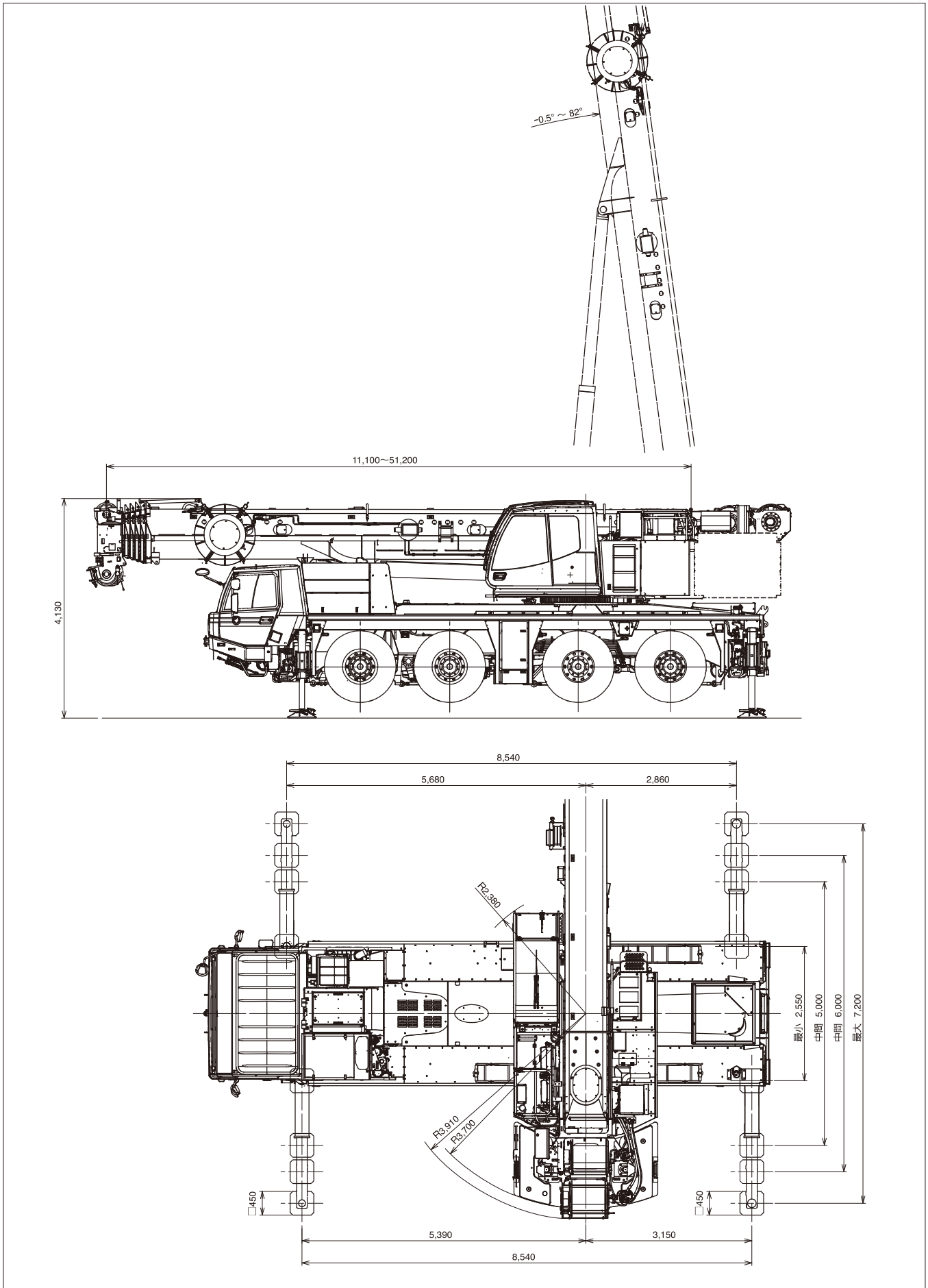


その他に付属品があります。

設置

■ アウトリガ張出幅・テールスイング

単位(mm)



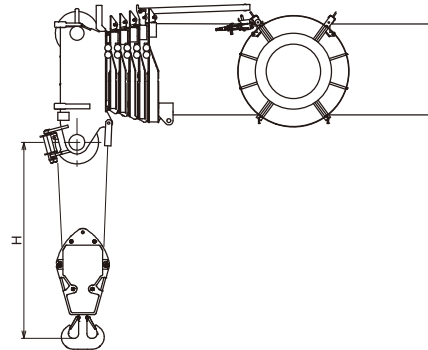
設置

フック寸法

単位(mm)

H: ヘッドシーブ中心とハッカ上面の距離

	55tフック	18tフック	5.6tフック
ブーム	2.0m	2.0m	
シングルトップ			2.8m
10m HLJ		2.9m	3.0m
18m HLJ			2.8m
FLJ			3.0m



カウンタウエイト(C/W)組合せ

● 各ウエイトの使用個数を示す

重量 呼称 (実重量)	ウエイト ① 0.9t	ウエイト ② 2.5t	ウエイト ③ 1.6t	ウエイト ④ 2.9t	ウエイト ⑤ 1.6t	ウエイト ⑥ 6.2t	ウエイト ⑦ 2.9t	ウエイト ⑧ 4.0t
25 t (25.5 t)	1	1	1	1	1	1	2	1
21 t (21.5 t)	1	1	1	1	1	1	2	
15 t (15.7 t)	1	1	1	1	1	1		
9 t (9.5 t)	1	1	1	1	1			
5 t (5.0 t)	1	1	1					

