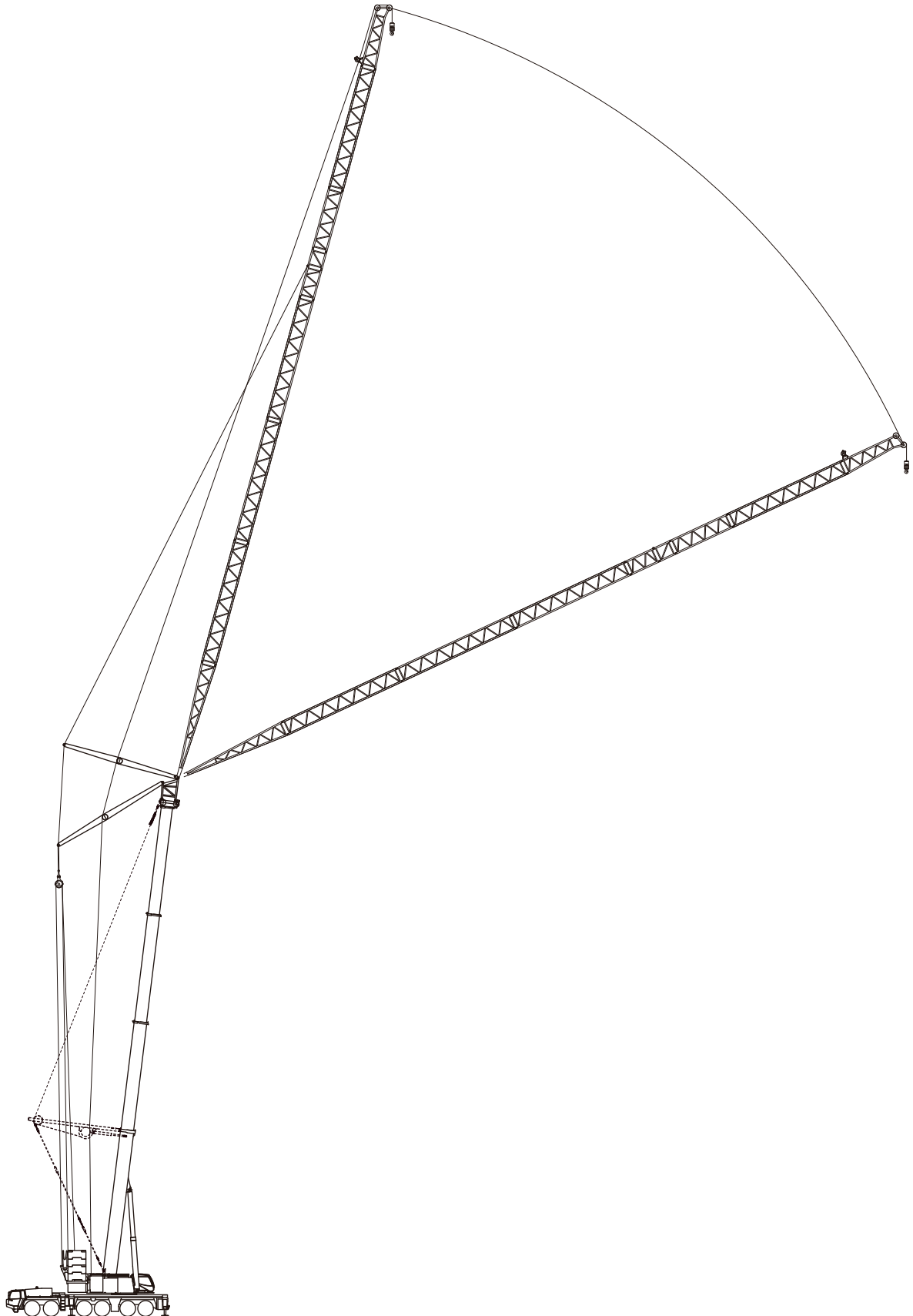


# オールテレーンクレーン ATF400G-6

ラフィングジブ  
PS+ラフィングジブ



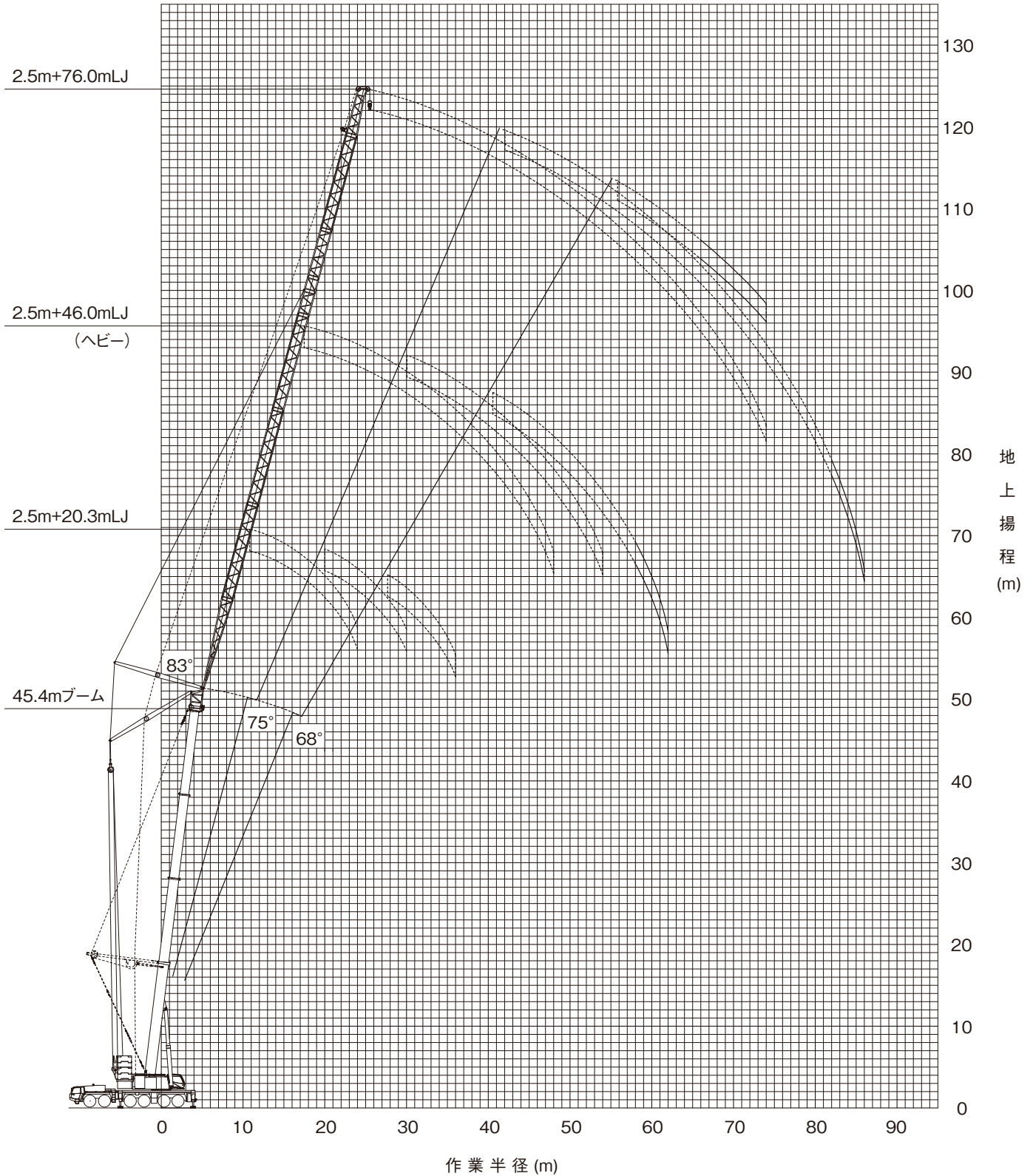
PS : Power System

# ラフィングジブ

## PS+ラフィングジブ

### ■ (PS+)ブーム+ラフィングジブ(LJ)作業半径-揚程図

ブーム+ラフィングジブ  
PS+ブーム+ラフィングジブ



(注意)

◆ 上図はブームおよびジブのたわみを含んでいません。



## ■ ブーム+ラフィングジブ(LJ)定格総荷重表

カウンタウエイト 138t、アウトリガ張出幅 8.5m  
 ブーム+2.5m+20.3mLJ

単位:t

ブーム長さ	15.0m			25.1m			35.3m			45.4m		
ブーム起伏角 作業半径(m)	75°	68°	83°	75°	68°	83°	75°	68°	83°	75°	68°	
14.0			58.6									
16.0	65.0		57.0									
18.0	58.8		52.0			45.7						
20.0	53.7	54.4	47.1	47.2		41.6			30.5			
22.0	49.5	50.0		43.5		38.4			28.1			
24.0		46.3		40.3			31.9		24.1			
26.0				37.7	35.3		29.4					
28.0					32.9		27.4					
30.0									21.4	17.7		
32.0									19.6			
34.0												
36.0											13.8	

カウンタウエイト 138t、アウトリガ張出幅 8.5m  
 ブーム+2.5m+32.3mLJ

単位:t

ブーム長さ	15.0m			25.1m			35.3m			45.4m			50.5m		
ブーム起伏角 作業半径(m)	83°	75°	68°	83°	75°	68°	83°	75°	68°	83°	75°	68°	83°	75°	68°
12.0	58.6														
14.0	58.6			43.5											
16.0	55.2			42.6											
18.0	50.3			41.8			32.4								
20.0	46.3	47.0		41.0			31.9								
22.0	42.8	43.5		38.1	37.2		31.5			17.8				13.7	
24.0	39.8	40.4	40.7	35.5	34.7		30.9			17.7				13.7	
26.0	37.2	37.7	37.9	33.3	32.5		29.1			17.4				13.7	
28.0	34.4	35.4	35.6	31.4	30.5		27.5	25.7		17.1				13.5	
30.0	28.6	33.3	33.5	29.6	28.7	27.9	26.0	22.4		16.9				13.3	
32.0		31.5	31.6	28.1	27.2	26.3	22.7	20.3		16.1	15.3			13.2	
34.0		24.9	29.9		25.8	23.8	21.2	19.0	17.8	15.1	14.2			12.9	11.7
36.0			28.4		23.0	21.7		17.7	16.5		13.2			11.8	10.9
38.0					22.2	20.4		16.7	15.4		12.3				10.1
40.0						19.3		15.8	14.4		11.5	11.0			9.4
42.0									13.5		10.8	10.3			8.8
44.0									12.7			9.6			8.2
46.0												9.0			7.1
48.0												8.4			6.6
50.0															6.2

カウンタウエイト 138t、アウトリガ張出幅 8.5m  
 ブーム+2.5m+34.0mLJ

単位:t

ブーム長さ	15.0m			25.1m			35.3m			45.4m			55.6m		
ブーム起伏角 作業半径(m)	83°	75°	68°	83°	75°	68°	83°	75°	68°	83°	75°	68°	83°	75°	68°
14.0	40.8														
16.0	40.8			40.1											
18.0	40.8			39.4			29.5								
20.0	40.6	40.8		38.6			29.1								
22.0	37.6	40.8		37.0			28.7			17.0					
24.0	34.4	38.0		34.6	33.7		28.4			16.5				9.2	
26.0	31.4	35.0	37.1	32.4	31.6		27.7			16.2				9.0	
28.0	28.9	31.9	34.8	30.4	29.6		25.3	22.1		16.1				8.7	
30.0	26.7	29.3	31.9	28.0	28.0	27.1	21.6	20.4		15.9				8.6	
32.0	24.2	27.1	29.3	26.0	26.4	25.4	20.4	19.0		15.8	15.1			8.5	
34.0		25.2	27.1	22.5	23.3	21.9	19.4	17.7		15.2	14.0			8.5	
36.0		21.2	25.1		22.0	20.5	18.7	16.5	15.7	14.1	13.1			8.5	
38.0			22.9		20.9	19.2		15.5	14.6		12.2			8.5	8.0
40.0						18.1		14.6	13.6		11.4				7.4
42.0						17.3		13.9	12.7		10.7	10.1			6.9
44.0									11.9		10.1	9.5			6.4
46.0									11.2			8.9			6.0
48.0												8.3			5.0
50.0												7.8			4.7
54.0															4.0

# ラフィングジブ



## ■ ブーム+ラフィングジブ(LJ)定格総荷重表

カウンタウエイト 138t、アウトリガ張出幅 8.5m  
 ブーム+2.5m+40.0mLJ

単位:t

ブーム長さ	15.0m			25.1m			35.3m			45.4m			55.6m		
ブーム起伏角 作業半径(m)	83°	75°	68°	83°	75°	68°	83°	75°	68°	83°	75°	68°	83°	75°	68°
14.0	36.7														
16.0	33.2														
18.0	30.3			30.3											
20.0	27.5			28.2			21.8								
22.0	24.4	27.5		26.0			21.4								
24.0	22.1	24.3		23.1			21.0			14.5					
26.0	20.3	22.3		21.0	24.9		20.4			14.3			9.4		
28.0	18.8	20.6	22.2	19.5	22.2		19.6			14.1			9.3		
30.0	17.5	19.0	20.5	18.1	20.7		18.5	20.4		14.1			9.2		
32.0	16.3	17.7	19.0	16.9	19.2		17.4	19.9		14.0			9.1		
34.0	15.2	16.5	17.6	15.8	17.9	19.9	16.4	19.0		13.9			8.9		
36.0	14.3	15.4	16.4	14.8	16.7	18.6	15.4	17.9		13.8	13.2		8.7		
38.0	13.4	14.4	15.4	13.9	15.7	17.3	14.5	16.8		13.5	12.3		8.4		
40.0		13.5	14.4	13.1	14.7	16.2	13.7	15.8	14.5	12.6	11.5		7.9	7.2	
42.0		12.8	13.5		13.8	15.2		14.9	13.6	11.9	10.8		7.4	6.7	
44.0					13.0	14.3		14.1	12.8		10.2		7.0	6.2	
46.0						13.4		13.4	12.1		9.6	8.9		5.8	
48.0						12.7		12.7	11.4		9.1	8.4		5.5	
50.0									10.8		8.6	7.9		5.1	4.5
54.0												7.0			3.9
58.0															3.4

カウンタウエイト 138t、アウトリガ張出幅 8.5m  
 ブーム+2.5m+46.0m(ヘビー)LJ

単位:t

ブーム長さ	15.0m			25.1m			35.3m			45.4m			55.6m		
ブーム起伏角 作業半径(m)	83°	75°	68°	83°	75°	68°	83°	75°	68°	83°	75°	68°	83°	75°	68°
16.0	36.7														
18.0	35.8														
20.0	35.1			23.7											
22.0	34.3			23.2			17.9								
24.0	33.2			22.8			17.6								
26.0	31.2	31.4		22.4			17.4			12.9					
28.0	29.4	29.5		22.0			17.1			12.8			7.7		
30.0	27.8	27.9		21.7	21.8		16.9			12.7			7.5		
32.0	26.4	26.4	26.3	21.4	21.5		16.6			12.5			7.5		
34.0	25.1	25.1	25.0	21.1	21.1		16.4	16.6		12.3			7.4		
36.0	23.9	23.9	23.8	20.8	20.2		16.2	16.2		12.2			7.3		
38.0	22.1	22.8	22.7	20.3	19.3	18.4	16.1	15.2		12.2	11.8		7.2		
40.0	19.7	21.8	21.7	19.4	18.4	17.5	15.9	14.3		11.9	11.1		7.1		
42.0	17.0	20.8	20.7	18.7	17.6	16.8	15.5	13.5	11.8	11.4	10.4		6.9	6.1	
44.0	14.4	19.1	19.9	17.9	16.9	16.0	15.0	12.7	11.1	10.8	9.7		6.5	5.6	
46.0		16.8	19.1	16.0	16.2	15.3	14.3	12.0	10.4	10.3	9.2		6.1	5.3	
48.0		13.9	17.8		15.6	14.5		11.3	9.8	9.8	8.6	7.9	5.7	4.9	
50.0					15.1	13.7		10.8	9.2		8.1	7.4	5.4	4.6	
54.0						12.6			9.8	8.2		7.3	6.5	4.0	3.3
58.0										7.4			5.8	3.5	2.8
62.0													5.2		2.4
66.0															2.0

カウンタウエイト 138t、アウトリガ張出幅 8.5m  
 ブーム+2.5m+52.0m(ヘビー)LJ

単位:t

ブーム長さ	15.0m			25.1m			35.3m			45.4m			55.6m		
ブーム起伏角 作業半径(m)	83°	75°	68°	83°	75°	68°	83°	75°	68°	83°	75°	68°	83°	75°	68°
18.0	29.8														
20.0	29.2														
22.0	27.8			19.6											
24.0	25.4			19.3			16.0								
26.0	23.5			18.9			15.9								
28.0	22.2	24.5		18.6			15.7			11.2					
30.0	21.0	22.3		18.4			15.6			11.1			6.1		
32.0	19.8	21.1		18.1	18.1		15.5			11.0			6.0		
34.0	18.8	19.9		17.9	17.9		15.3			10.9			6.0		
36.0	17.8	18.9	19.8	17.5	17.6		15.2	14.8		10.8			6.0		
38.0	16.9	17.9	18.8	16.8	17.4		15.1	14.1		10.8			6.0		
40.0	16.1	17.0	17.9	16.1	16.7	15.8	15.0	13.5		10.7	10.8		5.9		
42.0	15.3	16.2	17.0	15.3	16.0	15.1	14.5	13.0		10.6	10.2		5.8		
44.0	14.6	15.4	16.1	14.7	15.4	14.5	14.0	12.4		10.4	9.7		5.8		
46.0	13.9	14.7	15.4	14.1	14.8	13.9	13.5	11.9	10.7	10.2	9.1		5.8	5.1	
48.0	13.2	14.0	14.7	13.5	14.2	13.4	13.0	11.5	10.2	9.7	8.6		5.6	4.7	
50.0	11.8	13.4	14.0	12.9	13.7	12.8	12.6	11.0	9.8	9.2	8.1		5.3	4.4	
54.0		11.6	12.8		12.8	11.9		10.3	9.0	8.4	7.3	6.5	4.7	3.8	
58.0						11.2		9.6	8.4		6.5	5.7		3.3	2.4
62.0									7.8		5.9	5.1		2.9	1.9
66.0												4.5			1.5
70.0															

# ラフィングジブ



## ■ ブーム+ラフィングジブ(LJ)定格総荷重表

カウンタウエイト 138t、アウトリガ張出幅 8.5m  
 ブーム+2.5m+58.0m(ヘビー)LJ

単位:t

ブーム長さ	15.0m			25.1m			35.3m			45.4m			55.6m	
ブーム起伏角 作業半径(m)	83°	75°	68°	83°	75°	68°	83°	75°	68°	83°	75°	68°	83°	75°
20.0	21.8													
22.0	20.4													
24.0	19.1			17.5										
26.0	18.0			17.3			14.6							
28.0	16.9			17.1			14.4							
30.0	16.0	17.1		16.6			14.3			9.3				
32.0	15.2	16.2		15.7			14.2			9.2				4.7
34.0	14.4	15.3		14.9			14.0			9.1				4.6
36.0	13.7	14.6		14.2	15.6		13.9			9.0				4.6
38.0	13.1	13.9		13.5	14.8		13.8	13.5		9.0				4.6
40.0	12.5	13.2	13.9	12.9	14.1		13.2	12.9		8.9				4.5
42.0	12.0	12.7	13.2	12.3	13.4		12.7	12.3		8.8				4.4
44.0	11.5	12.1	12.7	11.8	12.8	12.7	12.1	11.7		8.8	8.7			4.3
46.0	11.1	11.6	12.1	11.4	12.3	12.1	11.6	11.2		8.7	8.5			4.3
48.0	10.7	11.2	11.6	10.9	11.8	11.6	11.2	10.8		8.7	8.1			4.3
50.0	10.3	10.8	11.2	10.6	11.3	11.2	10.8	10.3	9.0	8.6	7.6			4.3 3.8
54.0	9.8	10.1	10.4	9.9	10.5	10.4	10.1	9.5	8.0	7.9	6.8			4.2 3.2
58.0		9.6	9.9		9.9	9.6	9.6	8.5	7.1	7.1	6.0	5.2		3.6 2.7
62.0					9.5	9.0		7.7	6.3		5.4	4.6		2.3
66.0									5.6		4.8	4.0		1.8
70.0									5.1			3.6		1.5
74.0												3.1		

カウンタウエイト 138t、アウトリガ張出幅 8.5m  
 ブーム+2.5m+64.0m(ヘビー)LJ

単位:t

ブーム長さ	15.0m			25.1m			35.3m			45.4m			55.6m	
ブーム起伏角 作業半径(m)	83°	75°	68°	83°	75°	68°	83°	75°	68°	83°	75°	68°	83°	75°
24.0	18.6													
26.0	17.5			15.8										
28.0	16.4			15.7			12.6							
30.0	15.5			15.5			12.5							
32.0	14.6			15.2			12.4			7.8				
34.0	13.9	14.8		14.4			12.3			7.8				3.8
36.0	13.2	14.0		13.6			12.2			7.7				3.7
38.0	12.5	13.3		12.9	13.7		12.1			7.7				3.7
40.0	12.0	12.7		12.3	13.1		12.0			7.6				3.7
42.0	11.4	12.1	12.7	11.7	12.5		11.9	10.7		7.6				3.6
44.0	10.9	11.5	12.1	11.2	12.0		11.5	10.2		7.5				3.6
46.0	10.5	11.0	11.5	10.7	11.6		11.0	9.8		7.5	7.5			3.6
48.0	10.1	10.6	11.0	10.3	11.1	10.2	10.6	9.3		7.4	7.2			3.6
50.0	9.7	10.1	10.6	9.9	10.7	9.8	10.1	9.0		7.4	6.9			3.5
54.0	9.0	9.4	9.8	9.2	9.9	9.1	9.4	8.2	7.0	7.3	6.3			3.5 2.8
58.0	8.4	8.8	9.1	8.6	9.2	8.4	8.8	7.6	6.4	7.0	5.7			3.4 2.2
62.0		8.3	8.5	8.1	8.6	7.8	8.3	7.1	5.9	6.4	5.3	3.8		3.0 1.7
66.0			8.1		8.2	7.3		6.6	5.4		4.7	3.4		2.7
70.0						6.9		6.2	5.0		4.2	3.1		
74.0									4.5		3.8	2.8		
78.0											3.8	2.3		

カウンタウエイト 138t、アウトリガ張出幅 8.5m  
 ブーム+2.5m+70.0mLJ

単位:t

ブーム長さ	15.0m			25.1m			35.3m			45.4m			50.5m		
ブーム起伏角 作業半径(m)	83°	75°	68°	83°	75°	68°	83°	75°	68°	83°	75°	68°	83°	75°	68°
26.0	15.9														
28.0	15.7			13.8											
30.0	15.2			13.6											
32.0	14.3			13.5			10.6								
34.0	13.6			13.4			10.5			6.3					
36.0	12.9	13.7		13.3			10.4			6.3				4.5	
38.0	12.2	13.0		12.6			10.4			6.2				4.5	
40.0	11.6	12.3		12.0	12.3		10.3			6.2				4.4	
42.0	11.1	11.7		11.4	11.8		10.2			6.1				4.3	
44.0	10.6	11.2		10.9	11.3		10.1			6.1				4.3	
46.0	10.1	10.7	11.2	10.4	10.8		10.1	8.6		6.1				4.3	
48.0	9.7	10.2	10.7	9.9	10.4		9.7	8.2		6.1				4.2	
50.0	9.3	9.8	10.2	9.5	10.0	9.1	9.3	7.9		6.1	6.1			4.2	
54.0	8.5	9.0	9.4	8.8	9.3	8.4	8.6	7.3		6.0	5.9			4.1	4.2
58.0	7.9	8.3	8.6	8.1	8.6	7.8	8.0	6.7	5.5	6.0	5.4			4.0	3.9
62.0	7.4	7.7	8.0	7.6	8.1	7.2	7.4	6.2	5.0	6.0	4.9	3.4		4.0	3.4
66.0	7.0	7.3	7.5	7.1	7.6	6.7	7.0	5.8	4.6	5.6	4.5	3.0		4.0	2.9 2.0
70.0		6.9	7.1		7.1	6.3	6.6	5.4	4.2	5.1	4.0	2.7		3.6	2.5 1.6
74.0					6.8	5.9		5.0	3.9		3.6	2.4			2.1
78.0									3.4		3.2	2.0			1.8
82.0									2.9			1.5			

# ラフィングジブ



## ■ ブーム+ラフィングジブ(LJ)定格総荷重表

カウンタウエイト 138t、アウトリガ張出幅 8.5m  
 ブーム+2.5m+76.0mLJ

単位:t

ブーム長さ	15.0m			25.1m			35.3m			45.4m		
ブーム起伏角 作業半径(m)	83°	75°	68°	83°	75°	68°	83°	75°	68°	83°	75°	68°
28.0	12.8											
30.0	12.7			11.5								
32.0	12.5			11.4								
34.0	12.2			11.2			8.9					
36.0	11.9			10.9			8.8			5.1		
38.0	11.5			10.7			8.8			5.0		
40.0	11.1	11.6		10.4			8.7			5.0		
42.0	10.6	11.1		10.1			8.6			5.0		
44.0	10.1	10.7		9.8	9.7		8.6			5.0		
46.0	9.6	10.2		9.4	9.3		8.5			5.0		
48.0	9.2	9.7		9.0	9.0		8.3	6.7		4.9		
50.0	8.8	9.3	9.6	8.6	8.6		8.0	6.4		4.9		
54.0	8.0	8.5	8.8	7.9	8.0		7.4	5.9		4.8	4.8	
58.0	7.4	7.8	8.1	7.3	7.5	6.6	6.9	5.4		4.7	4.3	
62.0	6.8	7.2	7.5	6.7	7.0	6.1	6.5	5.0	3.8	4.7	3.9	
66.0	6.4	6.6	6.9	6.2	6.5	5.7	6.1	4.6	3.4	4.7	3.6	2.1
70.0	6.0	6.2	6.4	5.9	6.1	5.3	5.7	4.2	3.1	4.7	3.2	1.8
74.0		5.9	6.0	5.6	5.8	4.9	5.4	3.9	2.8	4.3	2.9	1.5
78.0			5.8		5.5	4.5		3.7	2.5		2.6	
82.0						3.9		3.4	2.0		2.4	
86.0									1.5		2.0	

カウンタウエイト 138t、アウトリガ張出幅 8.5m  
 ブーム+2.5m+46.0m(ライト)LJ

単位:t

ブーム長さ	15.0m			25.1m			35.3m			45.4m			55.6m		
ブーム起伏角 作業半径(m)	83°	75°	68°	83°	75°	68°	83°	75°	68°	83°	75°	68°	83°	75°	68°
16.0	25.8														
18.0	22.8														
20.0	20.6			20.5											
22.0	18.9			19.1			18.2								
24.0	17.4	19.1		17.7			17.8								
26.0	16.0	17.6		16.4			16.9			12.7					
28.0	14.8	16.2		15.2			15.9			12.6			7.8		
30.0	13.8	15.0		14.2	16.1		15.0			12.5			7.7		
32.0	12.8	13.9	14.9	13.2	15.0		14.0			12.4			7.6		
34.0	12.0	12.9	13.8	12.4	14.0		13.2	15.4		12.2			7.5		
36.0	11.2	12.1	12.9	11.6	13.1		12.4	14.5		11.9			7.4		
38.0	10.5	11.3	12.0	10.9	12.2	13.5	11.6	13.7		11.5	12.2		7.4		
40.0	9.8	10.6	11.3	10.2	11.4	12.7	10.9	12.8		11.1	11.4		7.3		
42.0	9.3	9.9	10.6	9.6	10.8	11.8	10.3	12.1		10.6	10.7		7.2		
44.0	8.7	9.4	9.9	9.1	10.1	11.1	9.7	11.4	12.9	10.1	10.1		6.8	6.0	
46.0		8.8	9.3	8.6	9.5	10.5	9.1	10.7	12.2	9.6	9.5		6.4	5.6	
48.0		8.3	8.8		9.0	9.8		10.1	11.5	9.2	9.0	8.2	6.1	5.2	
50.0					8.5	9.3		9.5	10.8		8.5	7.7	5.7	4.9	
54.0						8.3		8.5	9.6		7.6	6.9		4.3	3.7
58.0									8.6			6.1		3.8	3.2
62.0												5.5		2.7	
66.0														2.3	

カウンタウエイト 138t、アウトリガ張出幅 8.5m  
 ブーム+2.5m+52.0m(ライト)LJ

単位:t

ブーム長さ	15.0m			25.1m			35.3m			45.4m			55.6m		
ブーム起伏角 作業半径(m)	83°	75°	68°	83°	75°	68°	83°	75°	68°	83°	75°	68°	83°	75°	68°
18.0	18.8														
20.0	17.2														
22.0	15.8			15.8											
24.0	14.6			14.7											
26.0	13.5			13.7			13.9								
28.0	12.5	13.6		12.7			13.2			10.8					
30.0	11.6	12.6		11.9			12.5			10.7			6.2		
32.0	10.8	11.7		11.1	12.5		11.9			10.4			6.1		
34.0	10.1	10.8		10.3	11.6		11.2			10.2			6.1		
36.0	9.4	10.2	10.8	9.7	10.9		10.5			9.8			6.0		
38.0	8.8	9.5	10.1	9.1	10.2		9.9	11.6		9.5			6.0		
40.0	8.3	8.9	9.5	8.5	9.6	10.5	9.3	11.0		9.1	10.2		5.9		
42.0	7.8	8.3	8.9	8.0	9.0	9.9	8.7	10.3		8.7	9.9		5.9		
44.0	7.3	7.8	8.3	7.6	8.4	9.3	8.2	9.7		8.3	9.6		5.9		
46.0	6.9	7.4	7.8	7.1	7.9	8.7	7.8	9.1	10.4	7.9	9.2		5.9	5.4	
48.0	6.5	7.0	7.4	6.7	7.5	8.2	7.3	8.6	9.8	7.6	8.9		5.8	5.1	
50.0	6.2	6.6	6.9	6.4	7.1	7.7	6.9	8.1	9.2	7.2	8.4		5.6	4.7	
54.0		5.9	6.2		6.3	6.9		7.2	8.2	6.5	7.6	6.8	5.0	4.2	
58.0						6.2		6.4	7.3		6.8	6.1		3.6	2.9
62.0									6.5		6.2	5.4		3.2	2.4
66.0												4.9		2.0	
70.0														1.6	

# ラフィングジブ



## ■ ブーム+ラフィングジブ(LJ)定格総荷重表

カウンタウエイト 138t、アウトリガ張出幅 8.5m  
 ブーム+2.5m+58.0m(ライト)LJ

単位:t

ブーム長さ	15.0m			25.1m			35.3m			45.4m			55.6m		
ブーム起伏角 作業半径(m)	83°	75°	68°	83°	75°	68°	83°	75°	68°	83°	75°	68°	83°	75°	68°
22.0	20.9														
24.0	19.9			16.8											
26.0	18.8			16.6			14.5								
28.0	17.6			16.3			14.4								
30.0	16.7			16.1			14.2			9.4					
32.0	15.7	16.8		15.4			14.1			9.3			4.9		
34.0	14.8	15.8		14.7			13.8			9.3			4.9		
36.0	14.0	15.0		14.0	15.1		13.5			9.2			4.8		
38.0	13.3	14.1		13.3	14.5		13.1	13.9		9.1			4.8		
40.0	12.6	13.4	14.1	12.7	13.9		12.6	13.3		9.1			4.7		
42.0	12.0	12.7	13.4	12.1	13.2		12.2	12.7		9.0			4.6		
44.0	11.4	12.1	12.7	11.5	12.6	12.9	11.7	12.2		9.0	8.9		4.6		
46.0	10.8	11.5	12.0	11.0	12.0	12.4	11.3	11.7		8.9	8.8		4.6		
48.0	10.3	10.9	11.4	10.5	11.5	11.9	10.8	11.2		8.9	8.5		4.6		
50.0	9.8	10.4	10.9	10.0	10.9	11.5	10.4	10.8	9.4	8.9	8.0		4.6	4.2	
54.0	9.0	9.5	9.9	9.2	10.0	10.7	9.6	9.8	8.3	8.2	7.1		4.5	3.6	
58.0		8.7	9.1		9.1	9.8	8.8	8.9	7.4	7.5	6.4	5.6	4.0	3.1	
62.0					8.4	9.0		8.1	6.6		5.7	5.0		2.7	1.6
66.0									6.0		5.2	4.4		2.3	
70.0									5.4			3.9		2.0	
74.0												3.5			

カウンタウエイト 138t、アウトリガ張出幅 8.5m  
 ブーム+2.5m+64.0m(ライト)LJ

単位:t

ブーム長さ	15.0m			25.1m			35.3m			45.4m			55.6m		
ブーム起伏角 作業半径(m)	83°	75°	68°	83°	75°	68°	83°	75°	68°	83°	75°	68°	83°	75°	
24.0	16.5														
26.0	15.6			14.6											
28.0	14.8			14.1											
30.0	13.9			13.5			12.0								
32.0	13.1			12.9			11.7			7.9					
34.0	12.4	13.2		12.3			11.4			7.8			4.0		
36.0	11.7	12.5		11.7			11.0			7.8			4.0		
38.0	11.1	11.8		11.1	12.2		10.7			7.7			3.9		
40.0	10.5	11.2		10.6	11.6		10.3			7.7			3.9		
42.0	9.9	10.6	11.1	10.1	11.0		9.9	10.6		7.6			3.9		
44.0	9.4	10.0	10.5	9.6	10.5		9.5	10.1		7.6			3.8		
46.0	9.0	9.5	10.0	9.1	10.0		9.1	9.7		7.5	7.6		3.8		
48.0	8.5	9.0	9.5	8.7	9.5	10.3	8.8	9.3		7.5	7.5		3.7		
50.0	8.1	8.6	9.0	8.3	9.1	9.8	8.4	9.0		7.5	7.4		3.7		
54.0	7.4	7.8	8.2	7.6	8.3	8.9	7.7	8.3	7.1	7.1	6.8		3.7	3.2	
58.0		6.7	7.1	7.4	6.9	7.5	8.1	7.1	7.7	6.6	6.8	6.2	3.6	2.7	
62.0			6.5	6.8	6.4	6.9	7.4	6.5	7.2	6.1	6.4	5.6	4.4	3.4	2.2
66.0				6.2		6.3	6.8		6.7	5.7		5.0	4.0	3.0	1.7
70.0							6.2		6.2	5.3		4.5	3.6		
74.0										4.8		4.1	3.3		
78.0												2.9			



## ■ PS+ブーム+ラフイングジブ(LJ)定格総荷重表

カウンタウエイト 138t、アウトリガ張出幅 8.5m  
PS+ブーム+2.5m+20.3mLJ 単位:t

ブーム長さ ブーム起伏角 作業半径(m)	35.3m			45.4m		
	83°	75°	68°	83°	75°	68°
16.0	39.8					
18.0	35.5					
20.0	31.7			26.7		
22.0	28.0			21.5		
24.0		30.1		18.5		
26.0		27.2				
28.0		21.3				
30.0			22.8		16.4	
32.0			20.3			
34.0						
36.0						14.0

カウンタウエイト 138t、アウトリガ張出幅 8.5m  
PS+ブーム+2.5m+32.3mLJ 単位:t

ブーム長さ ブーム起伏角 作業半径(m)	35.3m			45.4m			50.5m		
	83°	75°	68°	83°	75°	68°	83°	75°	68°
18.0	30.8								
20.0	30.3								
22.0	29.4			16.5			12.5		
24.0	26.9			16.1			12.1		
26.0	22.4			15.8			11.9		
28.0	20.4	22.8		15.6			11.7		
30.0	18.6	20.9		15.3			11.6		
32.0	16.9	19.3		13.9	15.1		11.3		
34.0	15.2	17.8	19.2	12.5	14.2		11.0	11.5	
36.0		16.3	17.8		13.0		11.0	11.2	
38.0		14.9	16.5		12.0			10.9	
40.0		13.4	15.3		11.0	11.9		10.7	
42.0			14.1		9.9	11.0		10.2	
44.0			12.9			10.2		9.1	10.6
46.0						9.4			9.4
48.0						8.6			8.6
50.0									7.9

カウンタウエイト 138t、アウトリガ張出幅 8.5m  
PS+ブーム+2.5m+34.0mLJ 単位:t

ブーム長さ ブーム起伏角 作業半径(m)	35.3m			45.4m			55.6m		
	83°	75°	68°	83°	75°	68°	83°	75°	68°
18.0	27.8								
20.0	24.4								
22.0	22.8			15.6					
24.0	21.2			15.2			7.9		
26.0	19.4			15.0			7.7		
28.0	17.7	21.2		14.7			7.7		
30.0	16.1	19.5		14.4			7.7		
32.0	14.6	18.0		13.8	14.4		7.7		
34.0	12.9	16.6		12.7	14.1		7.7		
36.0		15.3	17.5	11.4	13.2		7.5	7.2	
38.0		14.0	16.2		12.0		7.2	7.2	
40.0		12.8	15.0		11.0			7.0	
42.0		11.4	13.9		10.1	11.0		7.0	
44.0			12.9		9.1	10.1		7.0	
46.0			11.8			9.4		6.6	6.9
48.0						8.6			6.7
50.0						7.8			6.4
54.0									6.4





## ■ PS+ブーム+ラフィングジブ(LJ)定格総荷重表

カウンタウエイト 138t、アウトリガ張出幅 8.5m  
PS+ブーム+2.5m+40.0mLJ

単位:t

ブーム長さ ブーム起伏角 作業半径(m)	35.3m			45.4m			55.6m		
	83°	75°	68°	83°	75°	68°	83°	75°	68°
20.0	20.8								
22.0	20.4								
24.0	20.0			13.4					
26.0	19.6			13.2			8.2		
28.0	18.7			13.1			8.0		
30.0	17.7	19.1		13.0			7.8		
32.0	16.7	18.8		12.8			7.7		
34.0	15.7	18.1		12.7			7.5		
36.0	14.8	17.0		12.4	12.6		7.3		
38.0	14.0	15.8		11.3	12.1		7.2	7.3	
40.0	12.9	14.7	15.3	10.3	11.4		7.0	7.1	
42.0		13.6	14.6	9.3	10.5		6.9	6.9	
44.0		12.6	13.7		9.7	10.2	6.7	6.8	
46.0		11.5	12.8		9.0	9.5		6.6	
48.0		10.4	11.9		8.3	8.9		6.5	
50.0			11.0		7.5	8.3		6.3	6.3
54.0						7.1			6.0
58.0									5.8

カウンタウエイト 138t、アウトリガ張出幅 8.5m  
PS+ブーム+2.5m+46.0m(ヘビー)LJ

単位:t

ブーム長さ ブーム起伏角 作業半径(m)	35.3m			45.4m			55.6m		
	83°	75°	68°	83°	75°	68°	83°	75°	68°
22.0	17.1								
24.0	16.8								
26.0	16.5			12.0					
28.0	16.2			11.8			6.6		
30.0	16.0			11.6			6.5		
32.0	15.7			11.5			6.3		
34.0	15.4	15.4		11.4			6.2		
36.0	14.8	15.2		11.2			6.1		
38.0	13.7	14.4		11.0	11.2		6.0		
40.0	12.7	13.5		10.6	10.9		5.9		
42.0	11.8	12.6	12.7	9.7	10.2		5.8	5.7	
44.0	10.9	11.8	12.1	8.9	9.5		5.7	5.6	
46.0	9.9	11.0	11.5	8.2	8.9		5.6	5.5	
48.0		10.2	10.7	7.5	8.3	8.5	5.5	5.4	
50.0		9.5	10.1		7.7	7.9	5.3	5.3	
54.0			8.8		6.6	6.9		5.0	5.0
58.0						6.0		4.8	4.8
62.0									4.6
66.0									4.2

カウンタウエイト 138t、アウトリガ張出幅 8.5m  
PS+ブーム+2.5m+52.0m(ヘビー)LJ

単位:t

ブーム長さ ブーム起伏角 作業半径(m)	35.3m			45.4m			55.6m		
	83°	75°	68°	83°	75°	68°	83°	75°	68°
24.0	15.5								
26.0	15.3								
28.0	15.1			10.5					
30.0	14.9			10.3			5.4		
32.0	14.8			10.2			5.4		
34.0	14.6			10.1			5.3		
36.0	14.5	14.5		10.0			5.2		
38.0	14.4	13.9		9.9			5.1		
40.0	14.1	13.3		9.7	9.8		5.0		
42.0	13.2	12.8		9.6	9.7		4.9		
44.0	12.3	12.2		9.4	9.4		4.9	4.8	
46.0	11.5	11.7	10.3	8.7	9.0		4.8	4.7	
48.0	10.6	11.3	9.8	8.1	8.4		4.7	4.6	
50.0	9.8	10.8	9.4	7.4	7.9		4.7	4.5	
54.0		9.5	8.7	6.2	6.8	7.0	4.5	4.4	
58.0		8.1	8.1		5.9	6.1		4.2	4.1
62.0			7.5		5.0	5.3		4.0	3.9
66.0						4.6			3.8
70.0									3.6



## ■ PS+ブーム+ラフィングジブ(LJ)定格総荷重表

カウンタウエイト 138t、アウトリガ張出幅 8.5m  
PS+ブーム+2.5m+58.0m(ヘビー)LJ

単位:t

ブーム長さ ブーム起伏角 作業半径(m)	35.3m			45.4m			55.6m		
	83°	75°	68°	83°	75°	68°	83°	75°	68°
26.0	14.1								
28.0	13.9								
30.0	13.8			8.7					
32.0	13.6			8.6			4.1		
34.0	13.4			8.5			4.0		
36.0	13.3			8.3			3.9		
38.0	13.2	13.2		8.3			3.8		
40.0	12.8	12.7		8.2			3.8		
42.0	12.1	12.1		8.1			3.7		
44.0	11.4	11.5		8.0	8.0		3.7		
46.0	10.7	11.0		7.9	7.9		3.6		
48.0	10.0	10.3	9.1	7.8	7.7		3.6	3.5	
50.0	9.3	9.7	8.7	7.4	7.6		3.6	3.4	
54.0	8.0	8.5	7.9	6.3	6.5		3.4	3.3	
58.0	6.8	7.5	7.2	5.4	5.7	5.0	3.4	3.2	
62.0		6.4	6.7		4.9	4.5		3.1	3.0
66.0			5.9		4.1	4.1		3.0	2.6
70.0						3.7		2.9	2.3
74.0									1.9

カウンタウエイト 138t、アウトリガ張出幅 8.5m  
PS+ブーム+2.5m+64.0m(ヘビー)LJ

単位:t

ブーム長さ ブーム起伏角 作業半径(m)	35.3m			45.4m			55.6m		
	83°	75°	68°	83°	75°	68°	83°	75°	68°
28.0	12.3								
30.0	12.1								
32.0	12.0			7.4					
34.0	11.9			7.3			3.1		
36.0	11.7			7.2			3.1		
38.0	11.6			7.1			3.0		
40.0	11.5			7.0			3.0		
42.0	11.4	10.4		7.0			2.9		
44.0	11.3	10.0		6.9			2.9		
46.0	11.0	9.5		6.8	6.8		2.9		
48.0	10.6	9.1		6.8	6.7		2.8		
50.0	10.1	8.7		6.7	6.5		2.8	2.6	
54.0	9.1	8.0	6.6	6.4	6.0		2.7	2.5	
58.0	7.9	7.4	6.0	5.7	5.5		2.6	2.5	
62.0	6.8	6.9	5.5	4.8	5.0	3.4	2.6	2.4	
66.0		6.4	5.1		4.3	3.0	2.6	2.3	1.9
70.0		5.6	4.7		3.6	2.7		2.3	1.6
74.0			4.2		3.0	2.4		2.3	
78.0						1.9			

カウンタウエイト 138t、アウトリガ張出幅 8.5m  
PS+ブーム+2.5m+70.0mLJ

単位:t

ブーム長さ ブーム起伏角 作業半径(m)	35.3m			45.4m			50.5m		
	83°	75°	68°	83°	75°	68°	83°	75°	68°
32.0	10.3								
34.0	10.2			6.1					
36.0	10.1			6.0			3.9		
38.0	10.0			5.9			3.8		
40.0	9.9			5.8			3.8		
42.0	9.8			5.8			3.8		
44.0	9.7			5.8			3.8		
46.0	9.7	8.4		5.7			3.8		
48.0	9.6	8.0		5.6			3.7		
50.0	9.3	7.7		5.6	5.6		3.7		
54.0	8.6	7.1		5.5	5.4		3.6	3.5	
58.0	8.0	6.5	5.2	5.4	5.0		3.6	3.4	
62.0	7.1	6.0	4.7	5.0	4.5	2.9	3.5	3.3	
66.0	6.2	5.6	4.3	4.2	4.1	2.6	3.5	3.3	1.7
70.0	5.2	5.2	3.9	3.5	3.6	2.2	3.4	3.1	
74.0		4.8	3.6		3.1	2.0		2.8	
78.0			3.1		2.6	1.5		2.4	
82.0									



## ■ PS+ブーム+ラフティングジブ(LJ)定格総荷重表

カウンタウエイト 138t、アウトリガ張出幅 8.5m  
PS+ブーム+2.5m+76.0mLJ 単位:t

ブーム長さ ブーム起伏角 作業半径(m)	35.3m			45.4m		
	83°	75°	68°	83°	75°	68°
34.0	8.6					
36.0	8.6			4.8		
38.0	8.5			4.8		
40.0	8.4			4.8		
42.0	8.3			4.7		
44.0	8.3			4.7		
46.0	8.2			4.6		
48.0	8.1	6.4		4.6		
50.0	7.9	6.2		4.6		
54.0	7.3	5.6		4.5	4.3	
58.0	6.8	5.2		4.4	3.9	
62.0	6.4	4.8	3.4	4.3	3.5	
66.0	6.0	4.4	3.1	4.1	3.2	1.6
70.0	5.4	4.0	2.8	3.5	2.8	
74.0	4.6	3.7	2.5	3.0	2.6	
78.0		3.5	2.2		2.3	
82.0		3.2	1.7		2.1	

カウンタウエイト 138t、アウトリガ張出幅 8.5m  
PS+ブーム+2.5m+46.0m(ライト)LJ 単位:t

ブーム長さ ブーム起伏角 作業半径(m)	35.3m			45.4m			55.6m		
	83°	75°	68°	83°	75°	68°	83°	75°	68°
22.0	17.7								
24.0	17.1								
26.0	16.4			12.6					
28.0	15.5			12.5			6.8		
30.0	14.5			12.3			6.7		
32.0	13.7			12.1			6.5		
34.0	12.8	14.9		11.9			6.4		
36.0	12.0	14.1		11.5			6.3		
38.0	11.3	13.2		11.1	11.9		6.2		
40.0	10.7	12.4		10.6	11.7		6.1		
42.0	10.1	11.7	13.2	10.2	11.4		6.0	5.9	
44.0	9.5	11.0	12.5	9.7	10.8		5.9	5.8	
46.0	9.0	10.4	11.8	9.1	10.1		5.7	5.7	
48.0		9.8	11.1	8.4	9.4	9.2	5.6	5.6	
50.0		9.3	10.5		8.8	8.8	5.5	5.5	
54.0			9.3		7.6	8.1	5.3	5.3	5.2
58.0						7.2	5.0	5.0	4.8
62.0									4.8
66.0									4.4

カウンタウエイト 138t、アウトリガ張出幅 8.5m  
PS+ブーム+2.5m+52.0m(ライト)LJ 単位:t

ブーム長さ ブーム起伏角 作業半径(m)	35.3m			45.4m			55.6m		
	83°	75°	68°	83°	75°	68°	83°	75°	68°
26.0	14.0								
28.0	13.3			10.2					
30.0	12.7			10.1			5.6		
32.0	12.0			9.8			5.5		
34.0	11.4			9.6			5.4		
36.0	10.7			9.2			5.3		
38.0	10.1	11.7		8.9			5.2		
40.0	9.5	11.0		8.5	9.4		5.1		
42.0	9.0	10.4		8.2	9.2		5.1		
44.0	8.5	9.8		7.8	8.8		5.0	4.9	
46.0	8.0	9.3	10.4	7.4	8.5		4.9	4.8	
48.0	7.6	8.7	9.9	7.1	8.2		4.9	4.8	
50.0	7.2	8.3	9.3	6.8	7.8		4.8	4.7	
54.0		7.4	8.3	6.1	7.1	7.3	4.6	4.5	
58.0		6.7	7.5		6.2	6.4	4.4	4.4	4.3
62.0			6.7		5.2	5.6	4.2	4.2	4.1
66.0						4.9			4.0
70.0									3.8



## ■ PS+ブーム+ラフィングジブ(LJ)定格総荷重表

カウンタウエイト 138t、アウトリガ張出幅 8.5m  
PS+ブーム+2.5m+58.0m(ライト)LJ

単位:t

ブーム長さ	35.3m			45.4m			55.6m		
ブーム起伏角 作業半径(m)	83°	75°	68°	83°	75°	68°	83°	75°	68°
26.0	14.1								
28.0	13.9								
30.0	13.8			8.8					
32.0	13.6			8.7			4.4		
34.0	13.4			8.6			4.3		
36.0	13.1			8.5			4.2		
38.0	12.7	13.3		8.5			4.1		
40.0	12.2	13.0		8.4			4.1		
42.0	11.8	12.5		8.3			4.0		
44.0	11.4	12.0		8.2	8.2		4.0		
46.0	10.9	11.4		8.1	8.1		3.9		
48.0	10.3	10.7		8.1	8.0		3.9	3.7	
50.0	9.6	10.1	9.1	7.7	7.9		3.8	3.7	
54.0	8.4	8.9	8.4	6.7	6.9		3.7	3.6	
58.0	7.1	7.8	7.7	5.7	6.0	5.6	3.7	3.5	
62.0		6.8	7.1		5.2	5.1		3.4	3.2
66.0			6.3			4.5	4.6		3.3
70.0							4.0		3.2
74.0									2.9
									2.6

カウンタウエイト 138t、アウトリガ張出幅 8.5m  
PS+ブーム+2.5m+64.0m(ライト)LJ

単位:t

ブーム長さ	35.3m			45.4m			55.6m		
ブーム起伏角 作業半径(m)	83°	75°	68°	83°	75°	68°	83°	75°	68°
28.0	12.2								
30.0	12.1								
32.0	11.7			7.4					
34.0	11.4			7.3			3.4		
36.0	11.0			7.3			3.3		
38.0	10.6			7.2			3.3		
40.0	10.2			7.1			3.2		
42.0	9.8	10.8		7.1			3.2		
44.0	9.4	10.4		7.0			3.2		
46.0	9.0	10.0		6.9	6.9		3.1		
48.0	8.6	9.6		6.9	6.8		3.1		
50.0	8.3	9.2		6.8	6.8		3.1	2.9	
54.0	7.6	8.5	7.2	6.6	6.5		2.9	2.8	
58.0	7.0	7.8	6.6	6.0	6.0		2.9	2.7	
62.0	6.4	7.1	6.1	5.1	5.3	4.0	2.9	2.7	
66.0		6.6	5.6		4.6	3.6	2.8	2.6	2.4
70.0		6.1	5.2		4.0	3.2		2.6	2.1
74.0			4.9		3.3	2.9		2.5	1.8
78.0						2.6			1.5