

走行

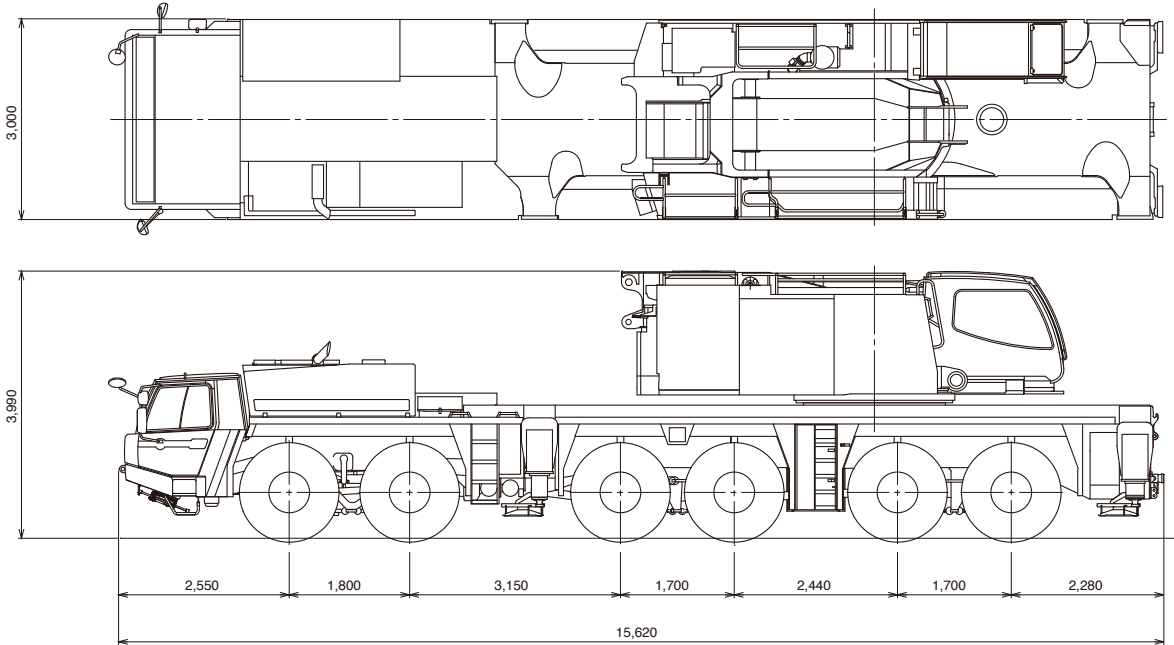
公道走行状態

単位(mm)

● キャリヤ + 旋回体 45.29 t

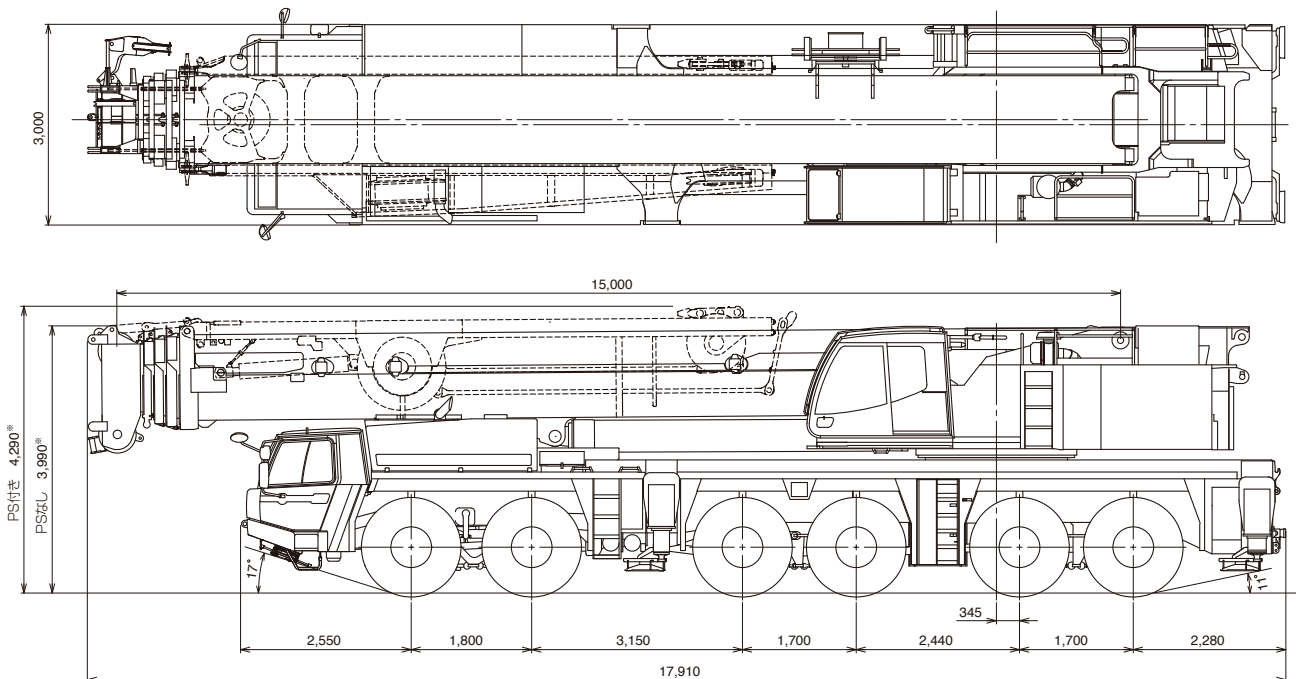
(公道走行時の注意事項)

1. ブーム・起伏装置およびカウンタウエイト装置を別送し、クレーン用台車のみで走行しなければなりません。
2. 道路運送車両の保安基準による保安基準緩和の認定が必要です。
3. 道路法による特殊車両の通行許可が必要です。基本通行条件 重量: Cが記載された適合証明書を取得していますが、実際の通行経路で申請して許可された条件にしたがって走行しなければなりません。



構内移動姿勢

単位(mm)



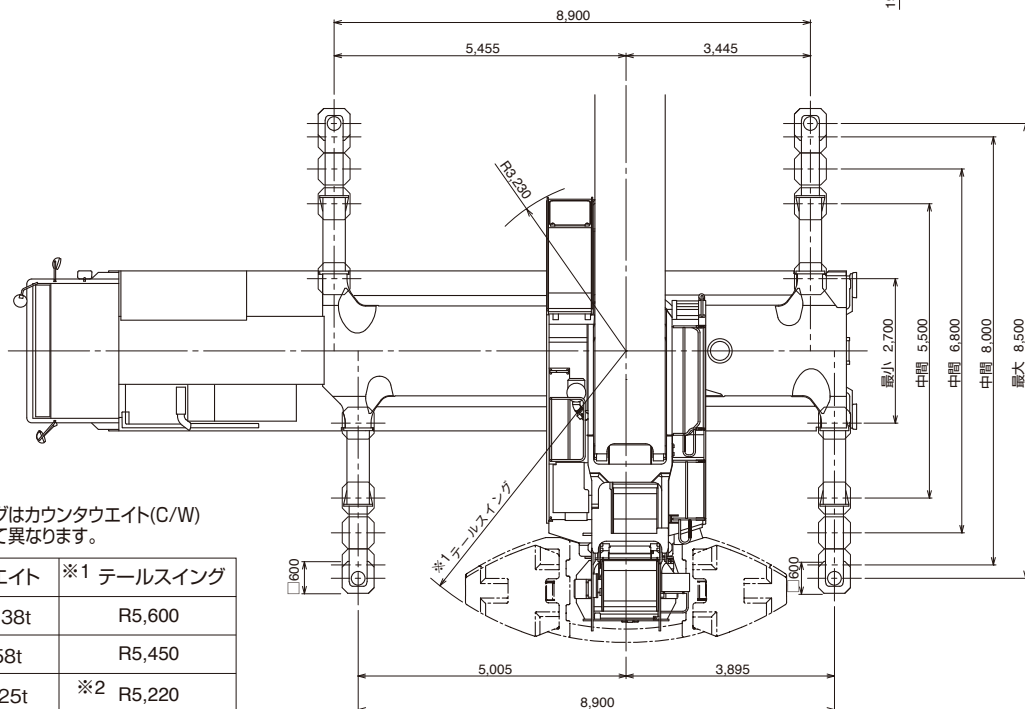
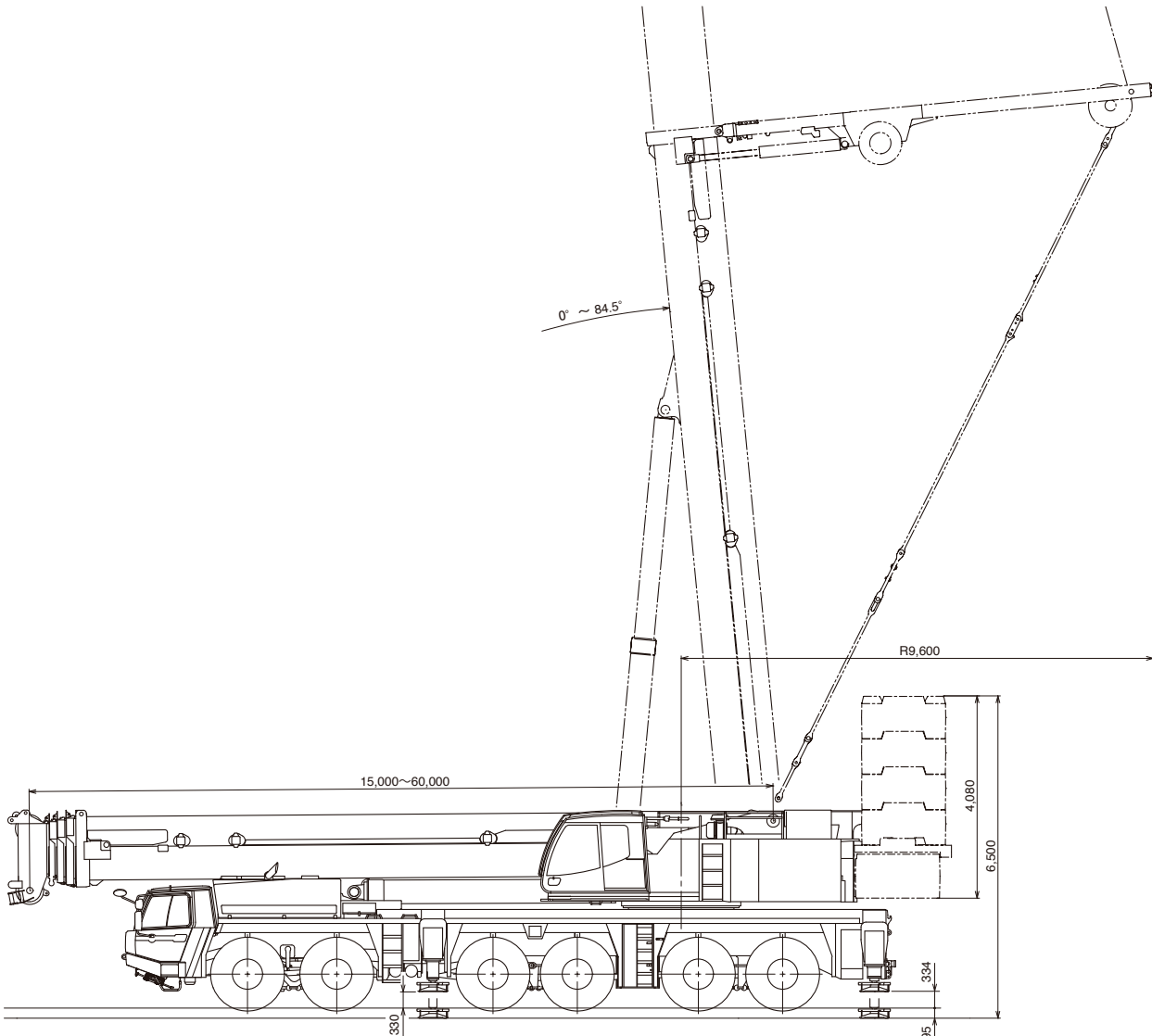
*+175mm、-90mm (サスペンション)

最低地上高: 330mm

設置

■ アウトリガ張出幅・テールスイング

単位(mm)



テールスイングはカウンタウエイト(C/W) 組合せによって異なります。

カウンタウエイト	※1 テールスイング
78t ~ 138t	R5,600
47t、58t	R5,450
7.5t ~ 25t	※2 R5,220

(※2 ウエイト①のガードを取り外した場合)

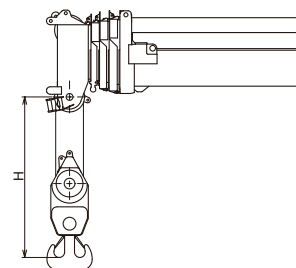
設 置

■ フック寸法

単位(mm)

H: ヘッドシーブ中心とハッカ上面の距離

	200tフック	80tフック	35tフック	12.2tフック
ブーム	3.2m	2.7m		
シングルトップ				2.6m
FLJ、LFJ、HLJ、LJ		2.7m	2.6m	2.4m



■ カウンタウエイト(C/W)組合せ

● 各ウエイトの使用個数を示す

合計重量	ウエイト① 7.5 t	ウエイト② 9 t	ウエイト③ 8.5 t	ウエイト④ 11 t	ウエイト⑤ 11 t	ウエイト⑥ 10 t
138 t	1	1	1	2	1	8
118 t	1	1	1	2	1	6
98 t	1	1	1	2	1	4
78 t	1	1	1	2	1	2
58 t	1	1	1	2	1	
47 t	1	1	1	2		
25 t	1	1	1			
16.5 t	1	1				
7.5 t	1					
0 t						

