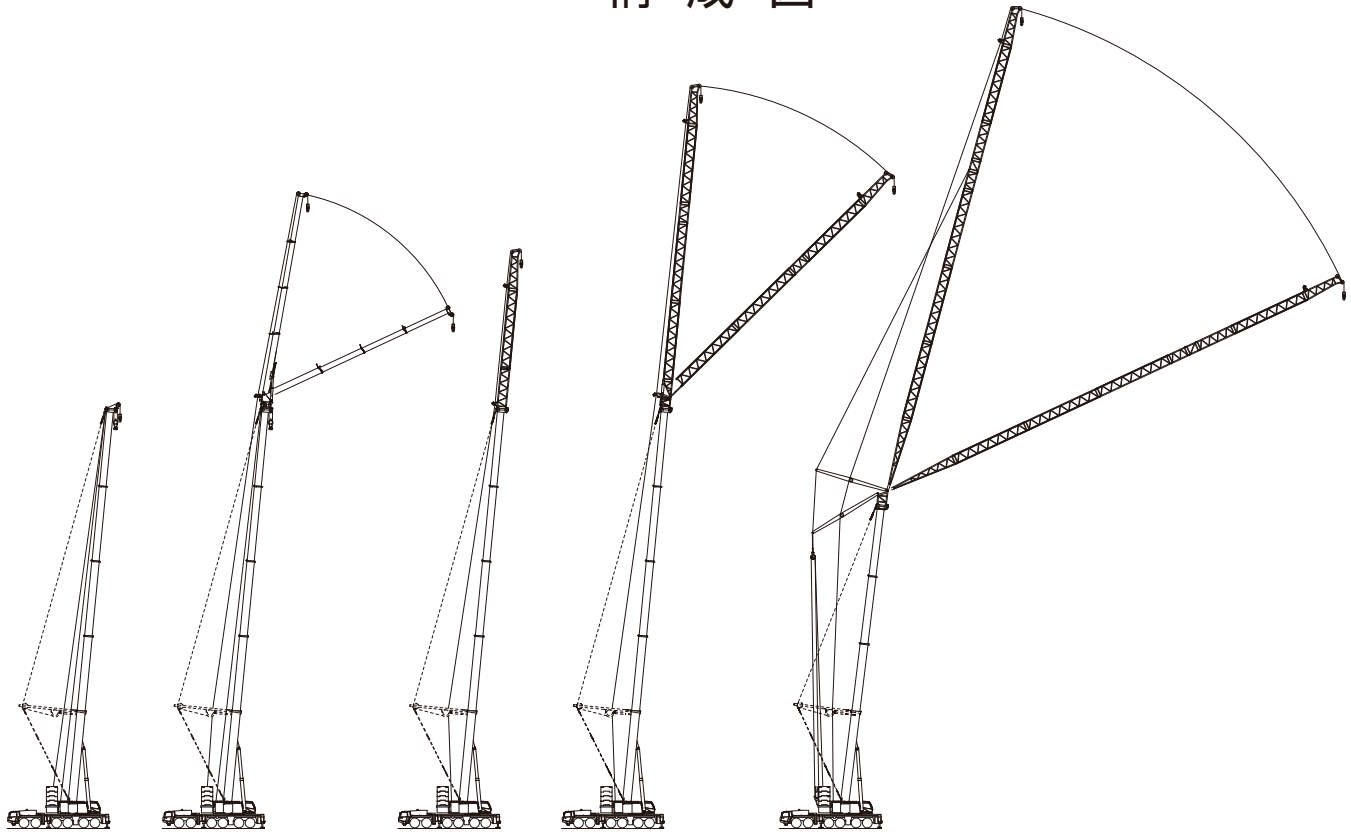


ALL TERRAIN CRANE ATF400G-6

構成図



ブーム PS+ブーム
 フルオートラフィングジブ FLJ PS+FLJ
 フィックスジブ LFJ PS+LFJ
 油圧チルトジブ HLJ PS+HLJ
 ラフィングジブ LJ PS+LJ

- ATF400G-6 (90101、90102 スペック) のジブは、フルオートラフィングジブ(FLJ)、フィックスジブ(LFJ)、油圧チルトジブ(HLJ)、ラフィングジブ(LJ)の4種類があります。
- アタッチメントのPSは、ブームのたわみを抑えて定格総荷重を大きくする装置です。ブーム、およびそれぞれのジブ付き状態に取り付けることができます。
- 重荷重装置は90101スペックに付き、90102スペックには付きません。それにともない、最大定格総荷重は次のようになります。

スペック	最大定格総荷重
90101	400 t
90102	200 t

INDEX

■ 諸元	・クレーン、キャリア	P 1
■ 走行	・公道走行状態・構内移動姿勢	P 3
■ 設置	・アウトリガ張出幅・テールスイング	P 4
	・フック寸法 (ブーム、FLJ、LFJ、HLJ、LJ)、カウンタウエイト組合せ・質量	P 5
■ 定格総荷重表	・ブーム、PS+ブーム	P 7
	・フルオートラフィングジブ(FLJ)、PS+フルオートラフィングジブ(FLJ)	P 13
	・フィックスジブ(LFJ)、PS+フィックスジブ(LFJ)	P 19
	・油圧チルトジブ(HLJ)、PS+油圧チルトジブ(HLJ)	P 23
	・ラフィングジブ(LJ)、PS+ラフィングジブ(LJ)	P 33

諸元

■クレーン

ブーム	15.0m	400.0t × 2.7m (46本掛)※ 200.0t × 4.0m (20本掛)	※重荷重装置付きスペック
	20.1m	170.0t × 5.0m (17本掛)	
	25.1m	162.0t × 5.0m (16本掛)	
	30.2m	139.0t × 6.0m (13本掛)	
	35.3m	123.4t × 5.0m (12本掛)	PS付き
	40.4m	84.2t × 8.0m (8本掛)	118.0t × 6.0m (11本掛)
	45.4m	71.6t × 8.0m (7本掛)	84.2t × 9.0m (8本掛)
	50.5m	54.3t × 10.0m (5本掛)	68.0t × 12.0m (6本掛)
	55.6m	45.0t × 11.0m (4本掛)	58.0t × 14.0m (5本掛)
	60.0m	34.5t × 14.0m (3本掛)	45.0t × 11.0m (4本掛)
シングルトップ	12.2t (1本掛)	34.9t × 10.0m (3本掛)	
フルオート ラフィングジブ (FLJ)	2.3m+10.3m FLJ	38.4t × 9.0m (4本掛)	37.6t × 14.0m (4本掛)
	2.3m+17.2m FLJ	16.7t × 24.0m (2本掛)	16.7t × 26.0m (2本掛)
	2.3m+24.1m FLJ	16.0t × 14.0m (2本掛)	16.4t × 14.0m (2本掛)
	2.3m+31.0m FLJ	10.9t × 16.0m (1本掛)	10.9t × 18.0m (1本掛)
フィックスジブ (LFJ)	6.0m LFJ	50.2t × 8.0m (5本掛)	58.6t × 12.0m (5本掛)
	12.0m LFJ	43.1t × 9.0m (4本掛)	47.4t × 11.0m (4本掛)
	18.0m LFJ	32.8t × 11.0m (3本掛)	33.3t × 11.0m (3本掛)
	24.0m LFJ	23.8t × 12.0m (2本掛)	23.7t × 12.0m (2本掛)
油圧チルトジブ (HLJ)	2.0m+ 3.5m HLJ	47.7t × 8.0m (5本掛)	58.6t × 12.0m (5本掛)
	2.0m+11.5m HLJ	38.8t × 10.0m (4本掛)	45.4t × 11.0m (4本掛)
	2.0m+17.5m HLJ	31.5t × 11.0m (3本掛)	32.6t × 14.0m (3本掛)
	2.0m+23.5m HLJ	25.7t × 12.0m (3本掛)	24.7t × 16.0m (3本掛)
	2.0m+29.5m HLJ	20.4t × 14.0m (2本掛)	18.7t × 20.0m (2本掛)
	2.0m+35.5m HLJ	17.2t × 14.0m (2本掛)	14.1t × 22.0m (2本掛)
	2.0m+41.5m HLJ	13.4t × 16.0m (2本掛)	10.1t × 28.0m (1本掛)
	2.0m+47.5m HLJ	10.7t × 16.0m (1本掛)	6.7t × 32.0m (1本掛)
ラフィングジブ (LJ)	2.5m+20.3m LJ	69.7t × 14.0m (6本掛)	39.8t × 16.0m (4本掛)
	2.5m+32.3m LJ	58.6t × 14.0m (5本掛)	30.8t × 18.0m (3本掛)
	2.5m+34.0m LJ	40.8t × 18.0m (4本掛)	27.8t × 18.0m (3本掛)
	2.5m+40.0m LJ	36.7t × 14.0m (4本掛)	20.8t × 20.0m (2本掛)
	2.5m+46.0m(ヘビー)LJ	36.7t × 16.0m (4本掛)	17.1t × 22.0m (2本掛)
	2.5m+52.0m(ヘビー)LJ	29.8t × 18.0m (3本掛)	15.5t × 24.0m (2本掛)
	2.5m+58.0m(ヘビー)LJ	21.8t × 20.0m (2本掛)	14.1t × 26.0m (2本掛)
	2.5m+64.0m(ヘビー)LJ	18.6t × 24.0m (2本掛)	12.3t × 28.0m (2本掛)
	2.5m+70.0m LJ	15.9t × 26.0m (2本掛)	10.3t × 32.0m (1本掛)
	2.5m+76.0m LJ	12.8t × 28.0m (2本掛)	8.6t × 36.0m (1本掛)
	2.5m+46.0m(ライト)LJ	25.8t × 16.0m (3本掛)	17.7t × 22.0m (2本掛)
	2.5m+52.0m(ライト)LJ	18.8t × 18.0m (2本掛)	14.0t × 26.0m (2本掛)
	2.5m+58.0m(ライト)LJ	20.9t × 22.0m (2本掛)	14.1t × 26.0m (2本掛)
	2.5m+64.0m(ライト)LJ	16.5t × 24.0m (2本掛)	12.2t × 28.0m (1本掛)
最大地上揚程	ブーム	60m (34.5t)	60m (34.9t)
	FLJ	93m (5.7t)	93m (5.3t)
	LFJ	85m (13.3t)	85m (11.2t)
	HLJ	110m (5.6t)	99m (3.3t)
	LJ	122m (5.1t)	122m (4.8t)
最大作業半径	ブーム	58m (5.8t)	58m (3.7t)
	FLJ	66m (1.9t)	66m (2.2t)
	LFJ	78m (2.5t)	78m (2.5t)
	HLJ	82m (1.8t)	86m (1.6t)
	LJ	86m (2.0t)	82m (3.2t)

諸 元

ブーム・ジブ 長 さ	ブーム	15.0m ~ 60.0m
	FLJ	2.3m + 10.3m ~ 31.0m
	LFJ	6.0m、12.0m、18.0m、24.0m
	HLJ	2.0m + 3.5m、11.5m、17.5m、23.5m、29.5m、 35.5m、41.5m、47.5m
	LJ	2.5m + 20.3m、32.3m、34.0m、40.0m、 46.0m(ヘビー、ライト)、52.0m(ヘビー、ライト)、 58.0m(ヘビー、ライト)、64.0m(ヘビー、ライト)、 70m、76m
ブーム・ジブ 形 式	ブーム	箱型5段油圧伸縮式、各段ピンロック方式
	FLJ	箱型4段同時伸縮式、 オフセット5° ~ 60° 油圧無段階傾斜式
	LFJ	ラチス型、オフセット0° 固定式
	HLJ	ラチス型、オフセット0° ~ 40° 油圧無段階傾斜式
	LJ	ラチス型、オフセット油圧無段階傾斜式
	シングルトップ	先端ブーム取付横折曲格納式
ブーム・ジブ 伸 縮 装 置	ブーム	複動油圧シリンダ直押式1本、 圧力補償付流量調整弁付
	FLJ	複動油圧シリンダ直押式1本、 ワイヤロープ式伸縮装置2基
ブ ー ム 伸 長 速 度	45m / 500s	
フ ッ ク	200tフック(10枚シーブ)、80tフック(3枚シーブ)、 35tフック(1枚シーブ)、12.2tフック	
巻 上 装 置	油圧モータ駆動遊星歯車減速式、自動ブレーキ、 高低圧切換装置付、シングルウインチ2基、 圧力補償付流量調節弁付	
ワイヤロープ	主 巻	径23mm × 長さ350m、 非自転性ワイヤロープ、スーパーストップ付
	補 巻	径23mm × 長さ580m、 非自転性ワイヤロープ、スーパーストップ付
巻 上 速 度	主 巻	125m/min (5層)
	補 巻	135m/min (6層)
ブ ー ム 起 伏 装 置	複動油圧シリンダ直押式1本、圧力補償付流量調整弁付	
ブ ー ム 上 げ 速 度	0° ~ 84.5° / 90s	
旋 回 装 置	油圧モータ駆動遊星歯車減速式、 ローラー式スイングベアリング、 手動スイッチ式ブレーキ、油圧操作式旋回ロック	
旋 回 角 度	360° 連続	
旋 回 速 度	1.0min ⁻¹	
カ ウ ン タ ウ エ イ ト	138t、118t、98t、78t、58t、47t、25t、 16.5t、7.5t、0t	
ア ウ ト リ ガ	全油圧式H型、スライドロック用ピン付、 スライド格納式フロート、 張出幅：最大8.5m、 中間8.0m、6.8m、5.5m、最小2.7m	

上部エンジン	形 式	ベンツ OM926LA、 水冷4サイクル直列6気筒直接噴射式、 インタークーラー付ターボディーゼルエンジン、 尿素SCRシステム付
	総 排 気 量	7.201L
	最 高 出 力	195kW [265PS] / 2,200min ⁻¹
	最 大 ト ル ク	1,100N・m [112kgf・m] / 1,200~1,600min ⁻¹
燃 料 タ ン ク 容 量	230L	
A d B l u e タ ン ク 容 量	8L	
油 圧 ポ ン プ	高圧可変ピストンポンプ2個、 高圧ピストンポンプ1個、 高圧ギャボン1個	
安 全 装 置	過負荷防止装置(AML) 作業範囲制限機能、 旋回範囲制限機能、 旋回自動停止機能、 ブーム起伏緩停止機能、 フック移動量表示機能 カウンタウエイト組合せ検出装置、 個別検出式アウトリガ張出幅自動検出装置、 巻過防止装置、 捨巻確保装置、 水準器、 玉掛けロープはずれ止め、 旋回ロック装置、 油圧安全弁、 油圧ロック装置(伸縮・起伏・巻上・ジャッキ)、 ウインチドラム回転計	

付 属 装 置	カウンタウエイト着脱装置、 ブーム・起伏装置着脱装置、 速度調整装置 (起伏・旋回・ウインチ・FLJ、HLJ(チルト)、 風速計 (ブーム・FLJ・LFJ・HLJ・LJ)、 リフトアジャスタ・リリースアジャスタ(ブーム)、 オイルクーラー、集中給脂装置、AML外部表示灯、 旋回警報装置、拡声器、ドラム視認モニター、 内部チルト式クレーン運転室、 ヒータ付きシート、ヒータ・エアコン、ラジオ、 衛星通信装置(HELLO-NET Owner's Site)
オ プ シ ョ ン	敷鉄板

■キャリヤ

最 高 速 度	85km/h	
登 坂 能 力	tan θ = 0.46	
最 小 回 転 半 径	11.6m	
全 長	15,620mm	
全 幅	3,000mm	
全 高	3,990mm	
軸 距	1,800mm+3,150mm+1,700mm+2,440mm+1,700mm	
輪 距	2,540mm	
車 両 総 重 量	全 重 量	45,290kg
	前 軸	12,160kg (1軸 + 2軸)
	後 軸	33,130kg (3軸 + 4軸 + 5軸 + 6軸)
乗 員 定 員	2名	
エ ン ジ ン	形 式	ベンツ OM502LA、 水冷4サイクルV型8気筒直接噴射式、 インタークーラー付ターボディーゼルエンジン、 尿素SCRシステム付
	総 排 気 量	15.928L
	最 高 出 力	480kW [653PS] / 1,800min ⁻¹
	最 大 ト ル ク	3,000N・m [306kgf・m] / 1,300min ⁻¹
燃 料 タ ン ク 容 量	450L	
A d B l u e タ ン ク 容 量	40L	
変 速 機	形 式	ZF TCトロンニック 自動変速式、 トルクコンバータ・インターダブレーキ付
	段	前進12段、後進2段
駆 動 方 式	12×6 (8) 1軸 + 3軸 + (4軸) + 5軸、デフロク装置付	
車 軸 形 式	6軸全浮動式	
懸 架 方 式	全軸 hidroニューマチック、レベリング調整付、 サスペンションストローク：+175mm、-90mm	
ス テ ア リ ン グ	左ハンドル、非常ステアリングポンプ付2系統式、 パワーステアリング、特殊ステアリングモード付	
ブ レ ー キ	主 ブレーキ	空気式全輪ディスクブレーキ、2系統式
	駐車ブレーキ	3・4・5・6軸制動スプリング式
	補助ブレーキ	変速機内蔵インターダ、排気ブレーキ
タ イ ヤ	445/95 R 25 (12輪)	
バ ッ テ リ	12V -170Ah ×2 (24V)	
付 属 装 置	集中給脂装置、 バックモニター、 ヒータ・エアコン、 ラジオ、 仮眠用ベッド	