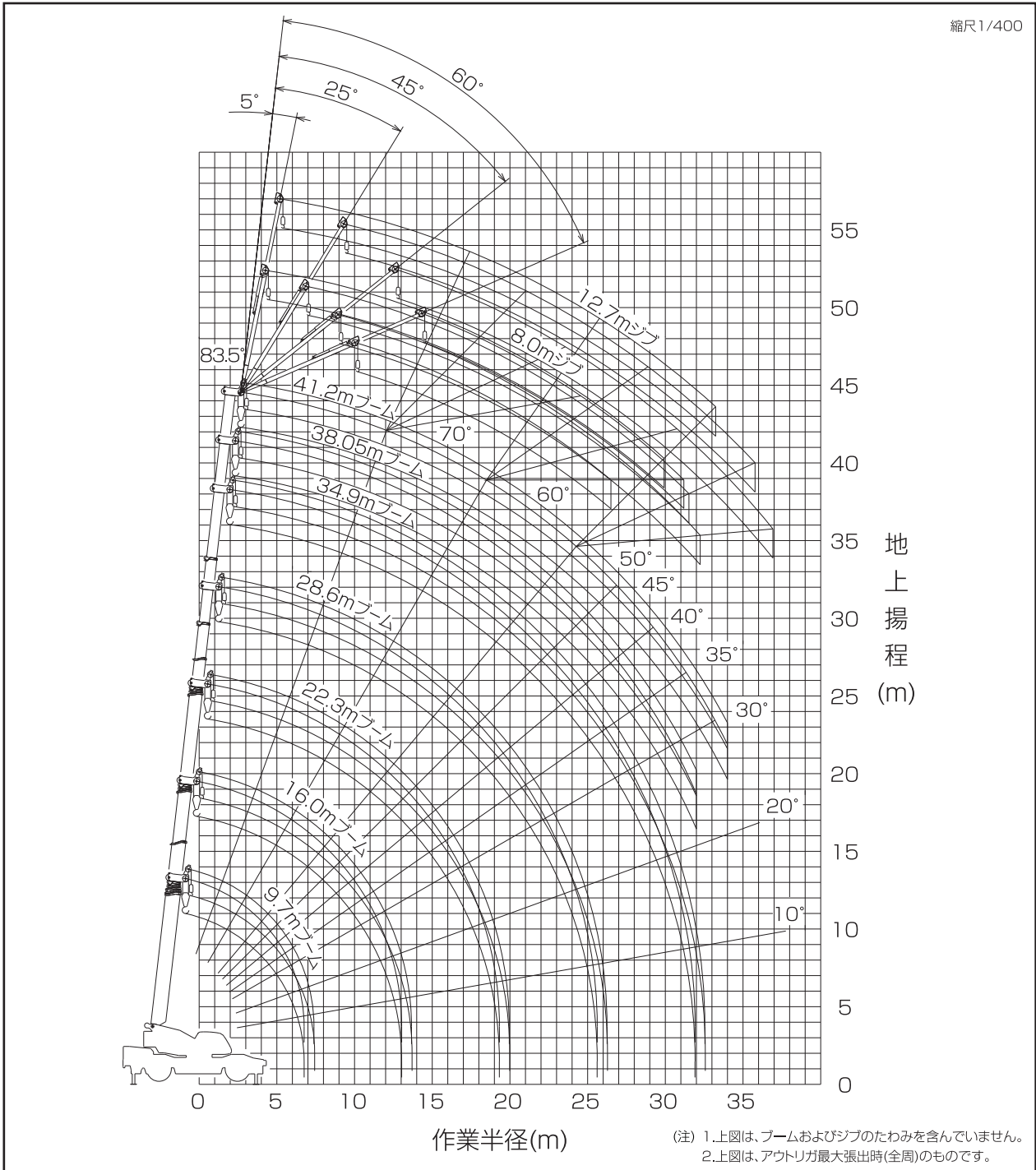


■作業半径-揚程図

縮尺1/400

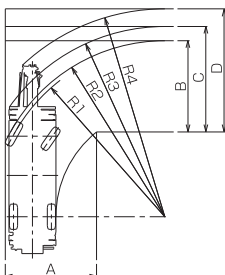


(注) 1.上図は、ブームおよびジブのたわみを含んでいません。  
2.上図は、アウトリガ最大張出時(全周)のものです。

■最小直角通路幅

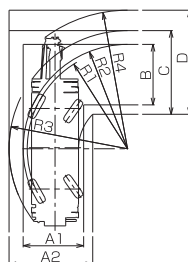
●前2輪ステアリングで右折する場合

- R1=10.80m (最小回転半径)
- R2=11.05m (最外輪端回転半径)
- R3=11.95m (車体回転半径)
- R4=13.06m (ブーム先端回転半径)
- A=5.73m (入口通路幅)
- B=5.73m (車輪出口通路幅)
- C=6.62m (車体出口通路幅)
- D=7.73m (ブーム先端出口通路幅)



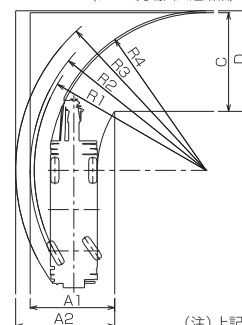
●4輪ステアリングで右折する場合

- R1=6.30m (最小回転半径)
- R2=6.55m (最外輪端回転半径)
- R3=7.44m (車体回転半径)
- R4=8.70m (ブーム先端回転半径)
- A1=3.79m (車輪入口通路幅)
- A2=5.25m (車体入口通路幅)
- B=3.79m (車輪出口通路幅)
- C=5.25m (車体出口通路幅)
- D=6.53m (ブーム先端出口通路幅)



●後2輪ステアリングで右折する場合

- R1=10.80m (最小回転半径)
- R2=11.05m (最外輪端回転半径)
- R3=11.96m (車体回転半径)
- R4= 9.98m (ブーム先端回転半径)
- A1=5.31m (車輪入口通路幅)
- A2=6.22m (車体入口通路幅)
- C=6.22m (車体出口通路幅)
- D=6.27m (ブーム先端出口通路幅)



(注) 上記数値は計算値です。