

# 作業半径揚程図

44.5mブーム+13.2mジブ

(オフセット 7°)

44.5mブーム+13.2mジブ

(オフセット 25°)

44.5mブーム+13.2mジブ

(オフセット 45°)

44.5mブーム+13.2mジブ

(オフセット 60°)

44.5mブーム+ 8.3mジブ

(オフセット 7°)

44.5mブーム+ 8.3mジブ

(オフセット 25°)

44.5mブーム+ 8.3mジブ

(オフセット 45°)

44.5mブーム+ 8.3mジブ

(オフセット 60°)

44.5mブーム

41.5mブーム

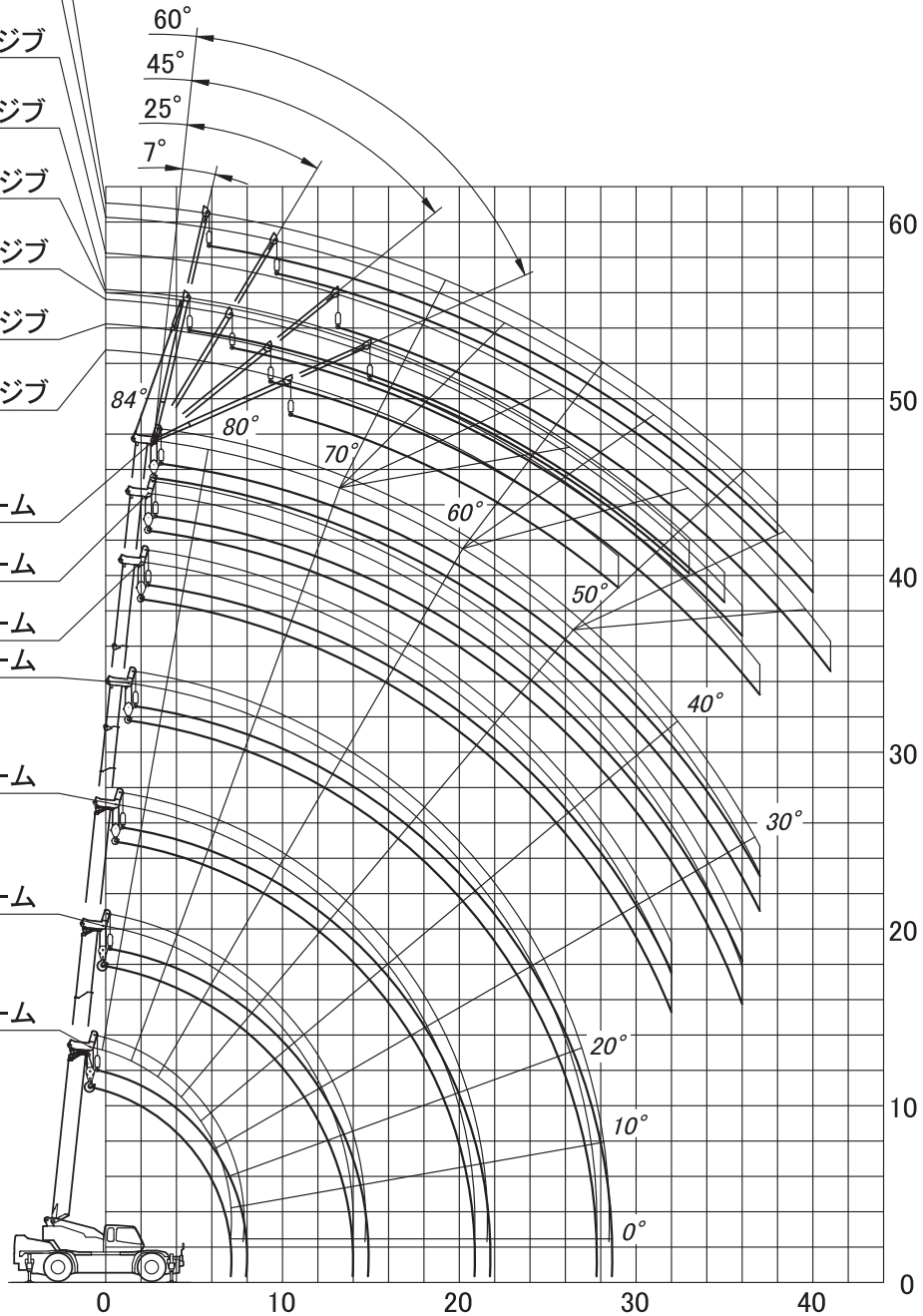
37.6mブーム

30.7mブーム

23.8mブーム

16.9mブーム

10.0mブーム



地上揚程 (m)

作業半径 (m)



注意事項

- 1) 本図はブーム、ジブのたわみを含んでいません。
- 2) 本図はアウトリガ張出(前方)のものです。