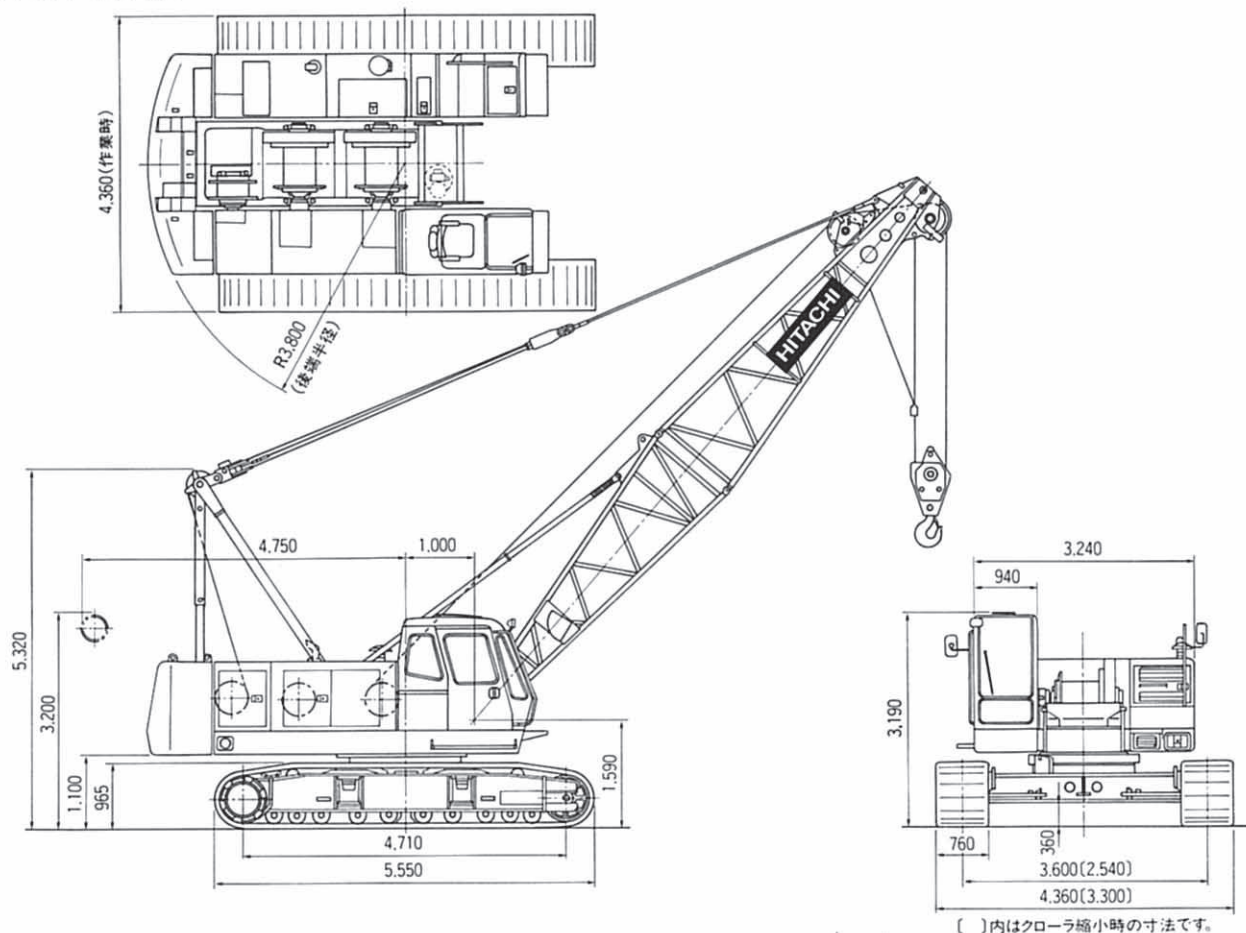


● 寸法図 (単位:mm)



[]内はクローラ縮小時の寸法です。

●仕様

最大つり上荷重	t×m	55×3.7
基本ブーム長さ	m	10
最長ブーム長さ	m	52
ジブブーム長さ	m	6~15
ブーム+ジブ長さ	m	43+15
主巻ロープ巻上/下速度	m/min	*100/65/32
補巻ロープ巻上/下速度	m/min	*100/65/32
ブーム巻上/下ロープ速度	m/min	*53
旋回速度	min ⁻¹ (rpm)	4.0(4.0)
走行速度	km/h	*1.7/1.4
登坂能力	%(度)	40(22)
エンジン名称		日野 H07CT
エンジン定格出力	kW/min ⁻¹ (PS/rpm)	132.4/2,000(180/2,000)
接地圧	kPa(kgf/cm ²)	66.6(0.68)
全装備質量	t	52.3(10mブーム+55tフック)

<注> 本表の単位は、国際単位系によるSI単位表示。

()内は、従来の単位表示を併記したものです。

*本数値はクレーンモードの場合です。負荷により速度変化します。

●作業範囲図

