

# 22mタワー(2本掛)

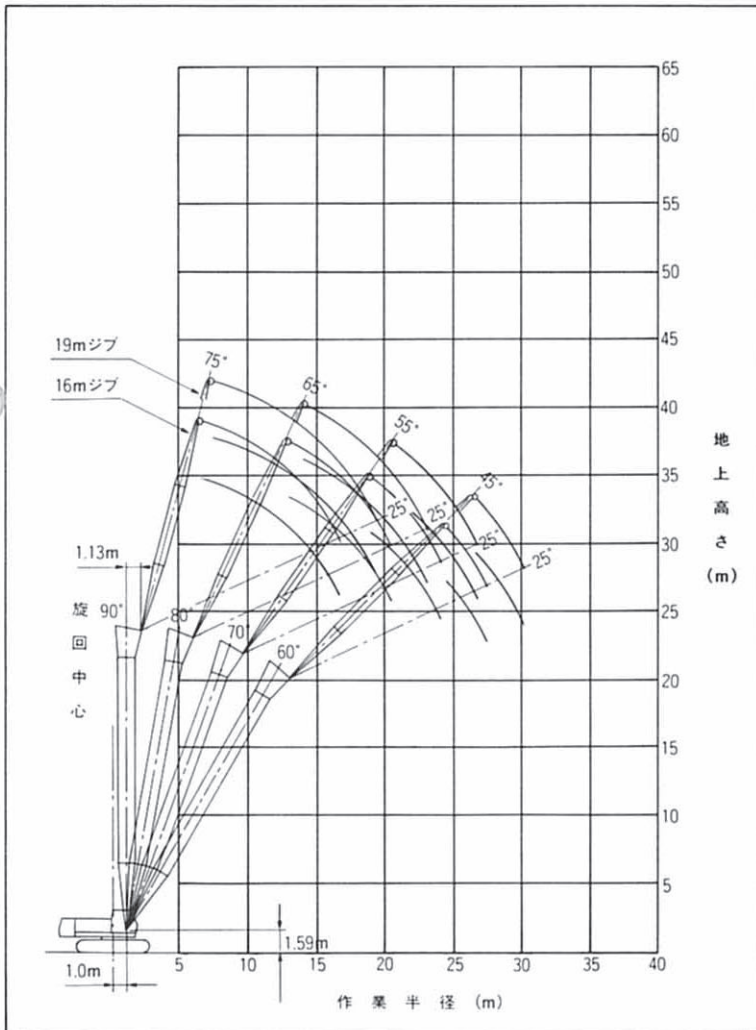
## ●タワークレーン定格総荷重表

(単位: t)

作業半径 (m)	ジブ長さ(m)							
	16				19			
	90°	80°	70°	60°	90°	80°	70°	60°
8.0	11.50				9.0m×11.40t			
9.0	11.50				9.5m×11.25t			
10.0	10.3m×11.40t				10.90			
12.0	9.50	12.9m×5.85t			11.1m×10.30t			
14.0	7.80	5.85			7.80	14.2m×5.20t		
16.0	6.60	5.15			6.60	5.10		
18.0	16.7m×6.30t	4.45	18.9m×3.70t		5.70	4.45		
20.0		3.95	3.65		19.4m×5.20t	3.90	20.7m×3.30t	
22.0		20.5m×3.80t	3.25			3.50	3.20	
24.0			2.95	24.4m×2.55t		23.2m×3.30t	2.90	
26.0			24.2m×2.95t	2.45			2.65	26.6m×2.25t
28.0				27.6m×2.30t			26.9m×2.50t	2.20
30.0								2.00
30.3								2.00

- 〈注〉 1. 上表に示す定格総荷重は、水平堅土上設置荷役における値で転倒荷重の78%以内、および移動式クレーン構造規格で定める前方安定度1.15以上です。  
 2. 実際につり上げられる荷重は、上表の定格総荷重からフック等のつり具一切の重量を差し引いた値です。  
 フック重量15tフック……………0.32t  
 3. 作業半径とは荷をついた状態での旋回中心からのつり荷の重心までの水平距離です。  
 4. カウンタウェイトは、18.7tです。  
 5. 巻上ロープ掛数1本掛で作業の場合は、6.5tフック(オプション用品)を使用ください。この際の定格総荷重は取扱説明書の「タワークレーン定格総荷重表(1本掛)」によってください。  
 6. 作業を行う時は必ずクローラを規定位置まで拡張してください。

## ●作業範囲図



作業範囲図は無負荷時の状態です。

# 25<sub>m</sub>タワー(2本掛)

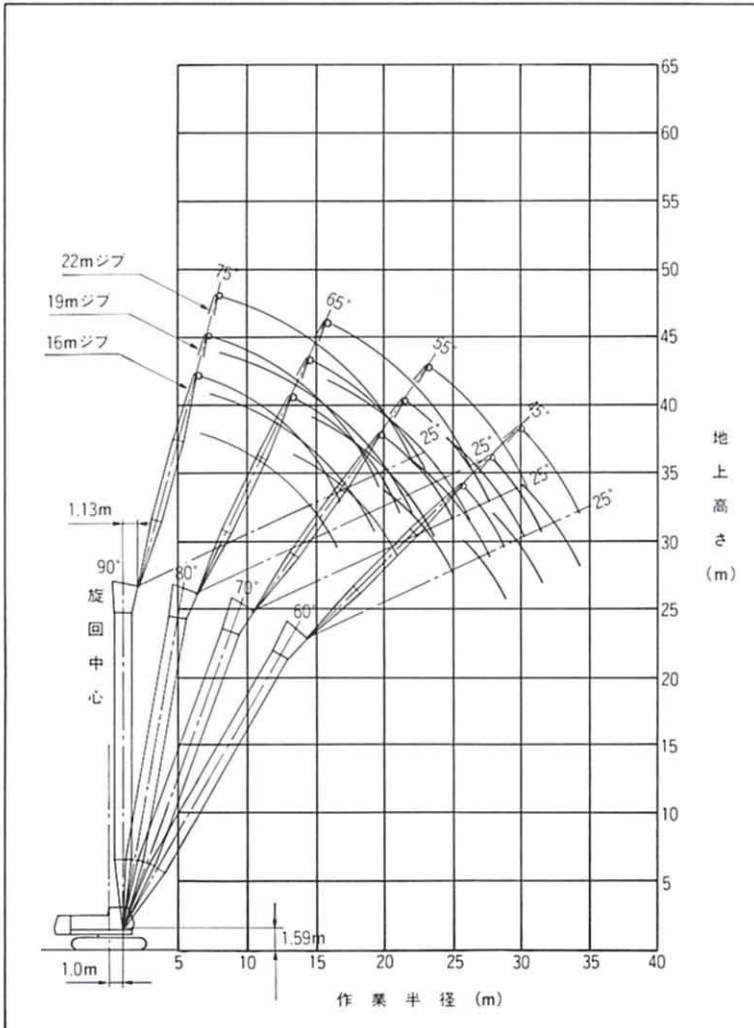
## ●タワークレーン定格総荷重表

(単位: t)

作業半径 (m)	ジブ長さ(m)											
	16				19				22			
	90°	80°	70°	60°	90°	80°	70°	60°	90°	80°	70°	60°
8.1	11.50											
9.0	11.50				9.1m×10.50t				10.0m×9.40t			
10.0	9.5m×11.40t				10.50				11.0m×9.40t			
12.0	10.7m×10.90t	13.4m×5.50t			11.6m×9.75t				9.00			
14.0	7.80	5.50			7.80	14.7m×4.90t			12.5m×8.80t	15.9m×4.35t		
16.0	6.60	5.05			6.60	4.90			6.60	4.35		
18.0	16.7m×6.30t	4.40			5.80	4.35			5.70	4.30		
20.0		3.90	3.40		19.4m×5.20t	3.85	21.7m×3.00t		5.00	3.80		
22.0		21.0m×3.65t	3.15			3.45	3.00		4.40	3.40	23.4m×2.70t	
24.0			2.85	25.9m×2.25t		23.8m×3.10t	2.80		22.2m×4.35t	3.05	2.70	
26.0			25.2m×2.65t	2.25			2.55			2.75	2.50	
28.0				2.15			27.9m×2.30t	28.1m×2.00t		26.5m×2.65t	2.25	
30.0				29.1m×2.05t				1.90			2.05	30.2m×1.75t
32.0								31.8m×1.75t			30.6m×2.00t	1.70
34.0												1.55
34.5												1.50

※注記につきましては、22mタワーと同様です。

## ●作業範囲図



作業範囲図は無負荷時の状態です。

# 28mタワー(2本掛)

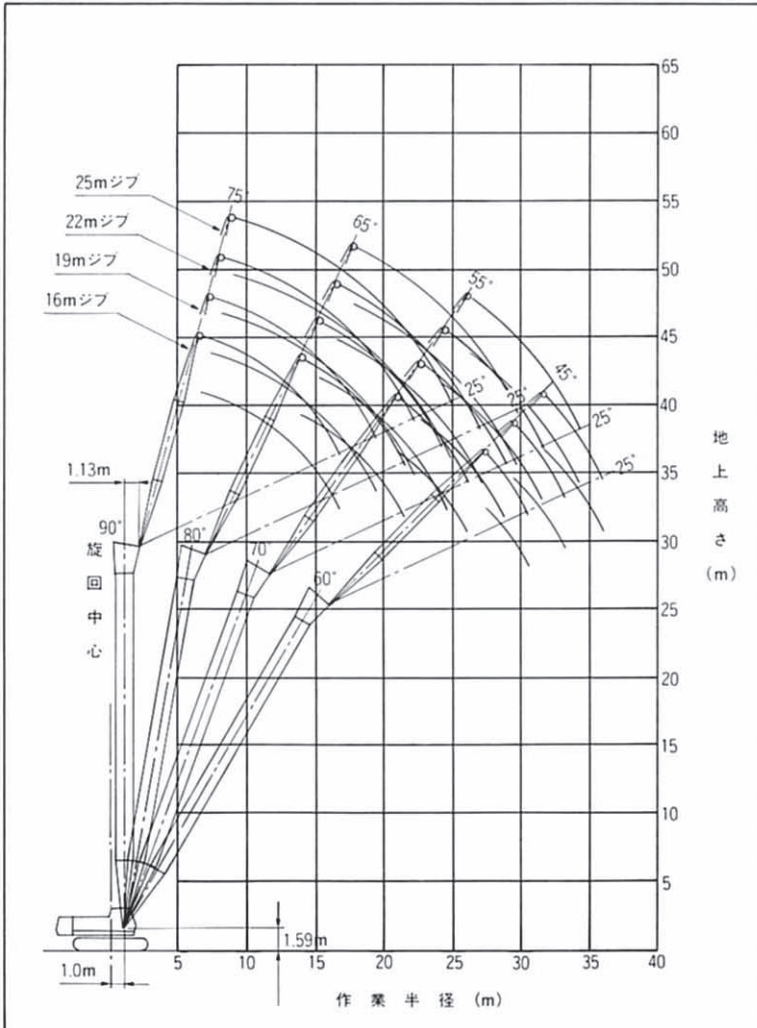
## ●タワークレーン定格総荷重表

(単位:t)

作業半径 (m)	ジブ長さ(m)														
	16				19				22				25		
	90°	80°	70°	60°	90°	80°	70°	60°	90°	80°	70°	60°	90°	80°	70°
8.3	11.40														
9.0	11.40				9.2m×10.50t				10.1m×9.40t						
10.0	9.5m×11.40t				10.50				11.0m×9.40t				11.1m×8.20t		
12.0	10.7m×10.90t	13.9m×5.15t			11.6m×9.75t				9.00				8.20		
14.0	7.80	5.15			7.80	15.2m×4.60t			12.5m×8.80t				7.30		
16.0	6.60	5.00			6.60	4.60			6.60	16.5m×4.10t			15.5m×6.70t	17.7m×3.70t	
18.0	16.7m×6.30t	4.35			5.80	4.30			5.70	4.10			5.70	3.70	
20.0		3.80	21.0m×3.05t		19.4m×5.20t	3.80			5.00	3.70			5.00	3.65	
22.0		21.6m×3.50t	3.05			3.35	22.7m×2.75t		4.40	3.30			4.40	3.25	
24.0			2.75			3.05	2.70		22.2m×4.35t	2.95	24.4m×2.45t		3.90	2.95	
26.0			2.50	27.4m×2.00t		2.45	2.45			2.70	2.40		24.9m×3.65t	2.65	26.1m×2.20t
28.0			26.2m×2.45t	2.00		2.25	29.6m×1.75t		27.0m×2.55t	2.15				2.40	2.10
30.0				1.85		1.75	28.9m×2.10t	1.75		2.00	31.7m×1.55t		29.7m×2.20t	1.95	
32.0				30.6m×1.80t				1.65			31.7m×1.85t	1.55			1.80
34.0							33.3m×1.55t					1.45			1.65
36.0												1.35			34.4m×1.60t

※注記につきましては、22mタワーと同様です。

## ●作業範囲図



# 31mタワー(2本掛)

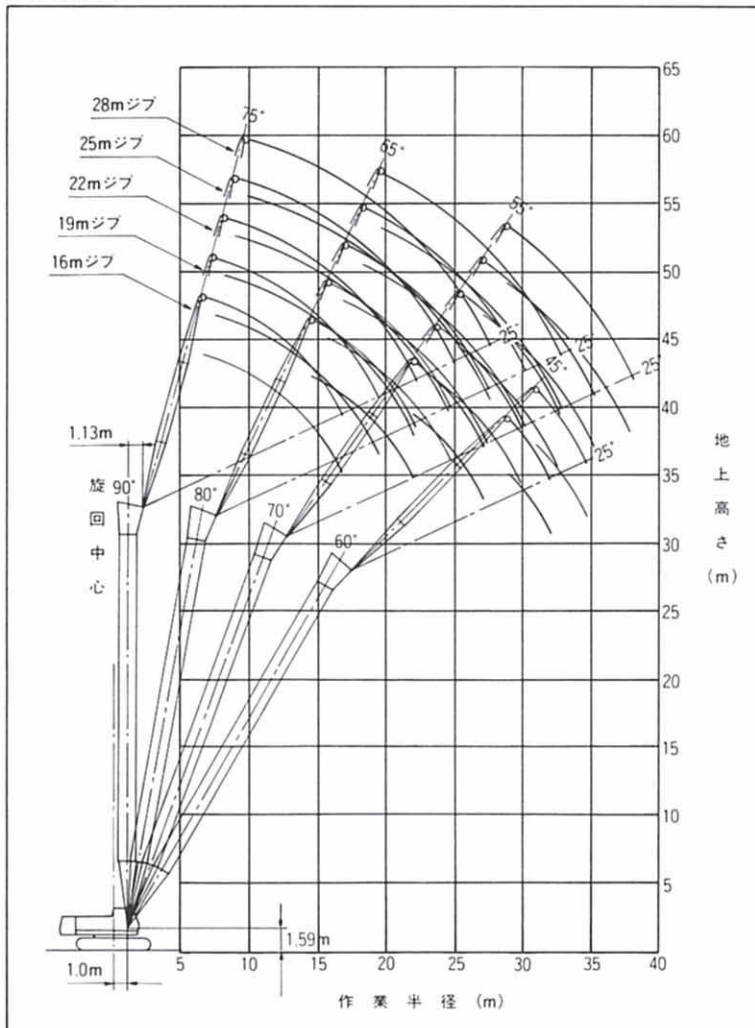
## ●タワークレーン定格総荷重表

(単位: t)

作業半径 (m)	ジブ長さ(m)																	
	16				19				22			25			28			
	90°	80°	70°	60°	90°	80°	70°	60°	90°	80°	70°	90°	80°	70°	90°	80°	70°	
8.4	10.40																	
9.0	10.40				9.3m×10.0t				10.2m×8.4t									
10.0	10.00				10.00				11.0m×8.4t			11.2m×7.6t					12.1m×6.2t	
12.0	9.40				8.70				8.10			7.55					13.0m×6.15t	
14.0	7.80	14.4m×4.8t			13.1m×8.35t	15.7m×4.3t			14.2m×7.55t			7.05					5.80	
16.0	6.60	4.80			6.60	4.30			6.50	17.0m×3.85t		15.5m×6.7t					5.20	
18.0	16.7m×6.3t	4.25			5.80	4.20			5.70	3.85		5.60	18.3m×3.5t			4.70	19.5m×3.15t	
20.0		3.75			19.4m×5.2t	3.70			5.00	3.65		4.90	3.50			4.20	3.15	
22.0		3.35	2.75			3.30	23.7m×2.5t		4.40	3.25		4.40	3.20			3.80	3.15	
24.0		22.1m×3.3t	2.65			2.95	2.50		22.2m×4.35t	2.90	25.5m×2.2t	3.90	2.85			3.40	2.80	
26.0			2.40			2.48m×2.8t	2.35			2.65	2.20	24.9m×3.65t	2.60	27.2m×2.0t	3.00	2.55		
28.0			27.3m×2.25t	28.9m×1.75t			2.15			27.5m×2.45t	2.10		2.35	2.00	27.6m×2.75t	2.30	28.9m×1.8t	
30.0				1.75			1.95	31.1m×1.55t				1.90	2.15	1.85		2.10	1.80	
32.0				1.60				1.55				1.75	30.2m×2.1t	1.70		1.95	1.65	
34.0				32.1m×1.6t				1.40				32.7m×1.7t		1.55	33.0m×1.85t		1.50	
36.0								34.8m×1.35t						35.4m×1.45t				1.40
38.0																		1.30
38.1																		1.30

※注記につきましては、22mタワーと同様です。

## ●作業範囲図



作業範囲図は無負荷時の状態です。

# 34mタワー(2本掛)

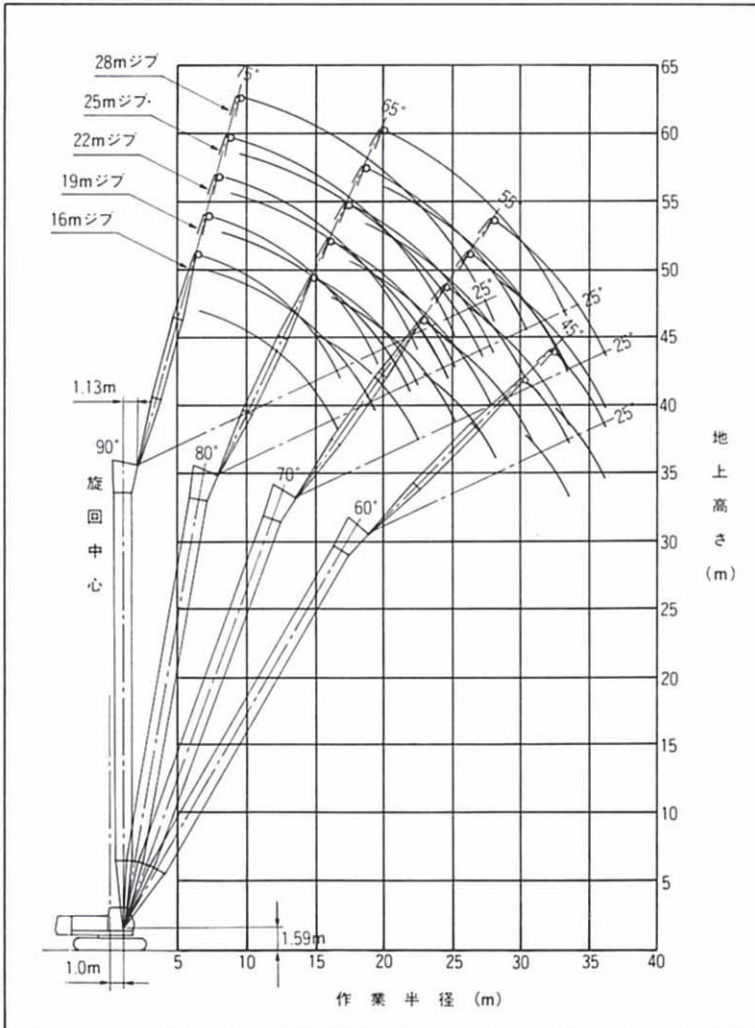
## ●タワークレーン定格総荷重表

(単位:t)

作業半径 (m)	ジブ長さ(m)															
	16				19				22			25			28	
	90°	80°	70°	60°	90°	80°	70°	60°	90°	80°	70°	90°	80°	70°	90°	80°
8.5	10.40															
9.0	10.40				9.4m×9.50t				10.3m×8.40t							
10.0	10.00				9.35				11.0m×8.40t			11.3m×7.60t			12.2m×6.20t	
12.0	9.40				8.70				8.10			7.55			13.0m×6.15t	
14.0	7.80	15.0m×4.50t			13.1m×8.35t				14.2m×7.55t			7.05			5.80	
16.0	6.60	4.50			6.60	16.2m×4.05t			6.50	17.5m×3.65t		15.5m×6.70t			5.20	
18.0	16.7m×6.30t	4.15			5.80	4.05			5.70	3.65		5.60	18.8m×3.30t		4.70	
20.0		3.65			19.4m×5.20t	3.60			5.00	3.55		4.90	3.30		4.20	3.00
22.0		3.25	23.0m×2.50t			3.25			4.40	3.15		4.40	3.10		3.80	3.00
24.0		22.6m×3.15t	2.50			2.90	24.8m×2.25t		22.2m×4.35t	2.85		3.90	2.80		3.40	2.75
26.0			2.30			25.3m×2.70t	2.25			2.55	26.5m×2.00t	24.9m×3.65t	2.55		3.00	2.45
28.0			2.10				2.05			2.35	2.00		2.30	28.2m×1.80t	27.6m×2.75t	2.25
30.0			28.3m×2.05t	30.4m×1.50t			1.85				1.80		2.10	1.75		2.05
32.0				1.45			31.0m×1.80t	32.6m×1.35t			1.65		30.8m×2.00t	1.60		1.90
34.0				33.6m×1.35t				1.30			33.7m×1.55t			1.50		33.5m×1.80t
36.0								1.20						1.35		
36.4								36.3m×1.20t						1.30		

※注記につきましては、22mタワーと同様です。

## ●作業範囲図



作業範囲図は無負荷時の状態です。

# 37mタワー(2本掛)

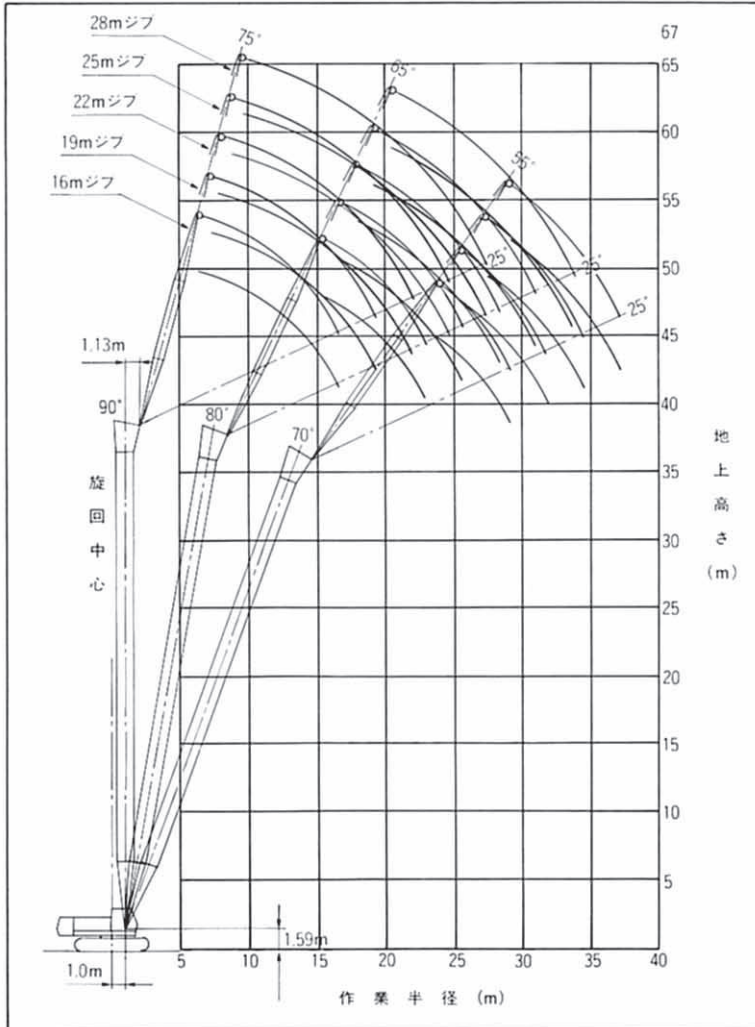
## ●タワークレーン定格総荷重表

(単位: t)

作業半径 (m)	ジブ長さ(m)													
	16			19			22			25			28	
	90°	80°	70°	90°	80°	70°	90°	80°	70°	90°	80°	70°	90°	80°
8.6	8.60													
9.0	8.60			9.5m×8.00t			10.4m×7.20t							
10.0	8.40			8.00			11.0m×7.10t			11.4m×6.50t			12.3m×6.15t	
12.0	8.05			8.00			6.90			6.45			13.0m×6.15t	
14.0	7.75	15.5m×4.20t		15.2m×6.95t			6.50			6.10			5.80	
16.0	6.60	4.20		6.60	16.8m×3.80t		16.7m×6.15t			5.75			5.20	
18.0	16.7m×6.30t	4.05		5.70	3.80		5.60	3.40		18.2m×5.50t	19.3m×3.10t		4.70	
20.0		3.60		19.4m×5.20t	3.55		5.00	3.40		4.90	3.10		4.20	20.6m×2.80t
22.0		3.20			3.15		4.40	3.10		4.40	3.05		3.80	2.80
24.0		23.1m×3.00t	24.1m×2.30t		2.85	25.8m×2.05t	22.2m×4.35t	2.75		3.90	2.75		3.40	2.65
26.0			2.20		25.8m×2.55t	2.05		2.50	27.5m×1.80t	24.9m×3.65t	2.45		3.00	2.40
28.0			2.00			1.95		2.30	1.80		2.25	29.2m×1.60t	27.6m×2.75t	2.20
30.0			29.3m×1.85t			1.75		28.6m×2.20t	1.70		2.05	1.60		2.00
32.0						1.60			1.55		31.3m×1.90t	1.50		1.80
34.0									1.45			1.40		1.70
36.0									34.7m×1.40t			1.30		
37.5												1.20		

※注記につきましては、22mタワーと同様です。

## ●作業範囲図



作業範囲図は無負荷時の状態です。

# 40mタワー(2本掛)

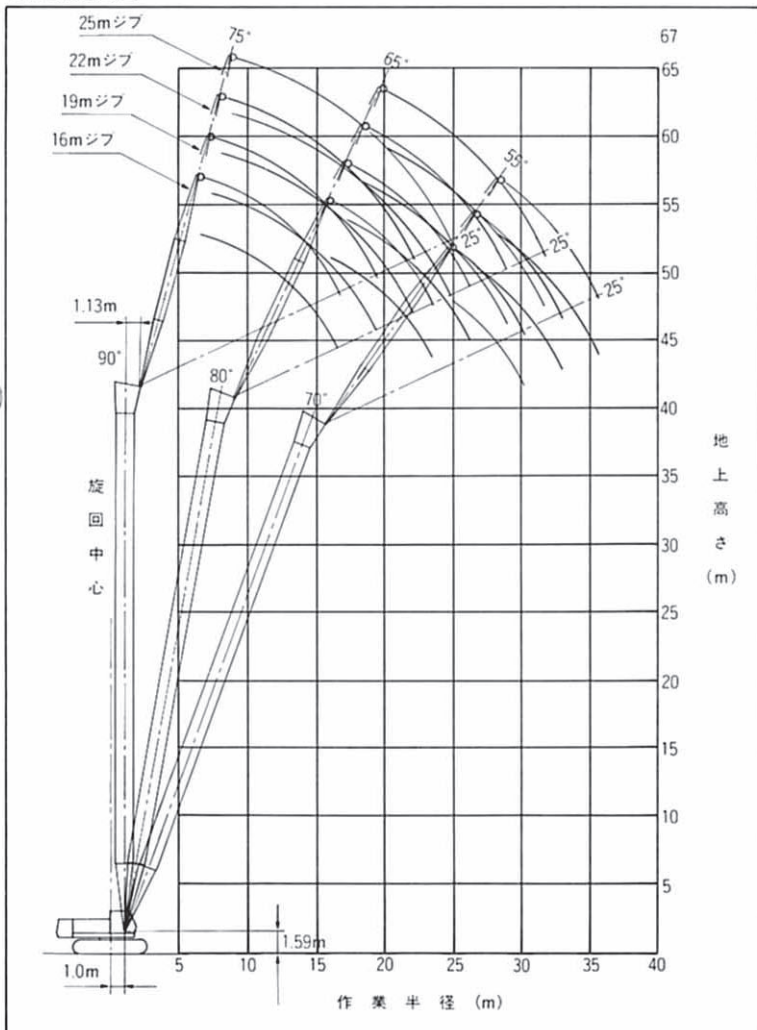
## ●タワークレーン定格総荷重表

(単位:t)

作業半径 (m)	ジブ長さ(m)										
	16			19			22			25	
	90°	80°	70°	90°	80°	70°	90°	80°	70°	90°	80°
8.7	8.60										
9.0	8.60			9.6m×7.80t			10.5m×7.20t				
10.0	8.40			7.80			11.0m×7.10t			11.5m×6.50t	
12.0	8.05			7.45			6.90			6.45	
14.0	7.75			15.2m×6.95t			6.50			6.10	
16.0	6.60	3.95		6.60	17.3m×3.55t		16.7m×6.15t			5.75	
18.0	16.7m×6.30t	3.95		5.70	3.55		5.60	18.5m×3.20t		18.2m×5.50t	19.8m×2.90t
20.0		3.50		19.4m×5.20t	3.45		5.00	3.20		4.90	2.90
22.0		3.10			3.05		4.40	3.00		4.40	2.90
24.0		23.6m×2.85t	25.1m×2.05t		2.75		22.2m×4.35t	2.70		3.90	2.65
26.0			2.05		2.50	26.8m×1.85t		2.45		24.9m×3.65t	2.40
28.0			1.90		26.4m×2.45t	1.85		2.20	28.5m×1.60t		2.15
30.0			1.70			1.65		29.1m×2.05t	1.60		2.00
32.0			30.3m×1.70t			1.55			1.45		31.8m×1.80t
34.0						33.1m×1.45t			1.35		
35.8									1.25		

※注記につきましては、22mタワーと同様です。

## ●作業範囲図



作業範囲図は無負荷時の状態です。

●タワーブーム標準構成表

タワー長さ(m)		22	25	28	31	34	37	40
構成要素								
下タワー	(5m)	1	1	1	1	1	1	1
上タワー	(2m)	1	1	1	1	1	1	1
1.5m継ぎタワー	(下)	1	1	1	1	1	1	1
1.5m継ぎタワー	(上)	1	1	1	1	1	1	1
3m継ぎタワー		1	2	1	2	1	2	1
6m継ぎタワー			1	1	1	2	2	3
9m(B)継ぎタワー		1	1	1	1	1	1	1
装着範囲	16m	←————→						
	19m	←————→						
	22m	←————→						
	25m	←————→						
	28m	←————→						

●タワージブ標準構成表

ジブ長さ(m)		16	19	22	25	28
構成要素						
下タワージブ	(5m)	1	1	1	1	1
上タワージブ	(5m)	1	1	1	1	1
3m継ぎタワージブ		2	1	2	1	2
6m継ぎタワージブ			1	1	2	2

●分解輸送質量および概略寸法

主要部品名		質量(t)	長さ×幅×高さ(m)	備考
本体	本体	30.20	6.63×3.30×3.20	下ブーム、ロープ類、カウンタウェイト除く
	カウンタウェイト	3.62	1.19×0.51×1.10	内側取付用
	カウンタウェイト	7.12	2.03×0.70×1.50	中側取付用
	カウンタウェイト	7.93	3.24×0.97×1.50	外側取付用
タワー	下タワー	0.80	5.15×1.55×1.54	
	上タワー	0.64	2.68×1.44×2.26	
	1.5m継ぎタワー (下)	0.43	1.60×1.40×1.93	
	1.5m継ぎタワー (上)	0.22	1.60×1.40×1.40	
	シングルレバー	0.59	4.48×1.40×0.67	3本含む
	3m継ぎタワー	0.22	3.10×1.40×1.46	
	6m継ぎタワー	0.38	6.10×1.40×1.46	
	9m継ぎタワー	0.56	9.10×1.40×1.46	
	9m(B)継ぎタワー	0.59	9.10×1.40×1.49	
	タワーストップ (右)	0.39	5.55×0.20×0.20	
	タワーストップ (左)	0.40	5.55×0.20×0.40	安全装置付
	下タワージブ	0.39	5.21×1.14×1.36	ジブストップ付
	上タワージブ	0.43	5.49×1.01×0.99	
	3m継ぎタワージブ	0.15	3.08×1.01×0.83	
6m継ぎタワージブ	0.25	6.08×1.01×0.83		
15tフック	0.32	1.36×0.62×0.29		
6.5tフック	0.26	0.84×0.42×0.42		

〈注〉 本体をトレーラなどに搭載して輸送する場合は、関係官庁(警察署・国道工事事務所など)の通行許可が必要です。  
また、輸送時の重量と寸法については、関係法規(道路交通法・道路運送車両法・道路法)にしたがい、事前にご確認ください。