

## ■寸法図

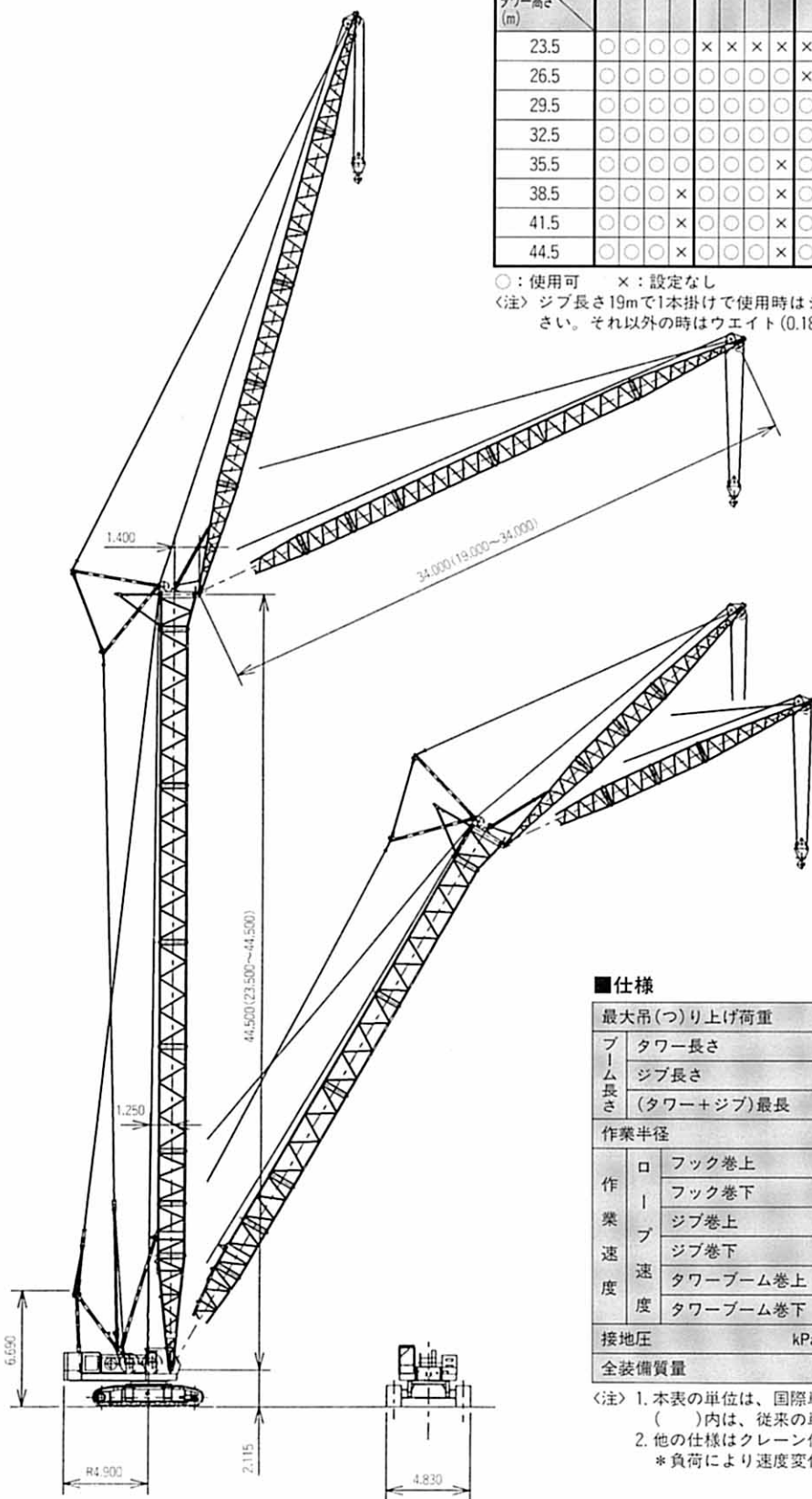
単位:mm

## ■タワー・ジブ構成

ジブ長さ(m)	19				22				25				28				31				34			
タワー角(度)	90	80	70	60	90	80	70	60	90	80	70	60	90	80	70	60	90	80	70	60	90	80	70	60
タワー高さ(m)																								
23.5	○	○	○	○	×	×	×	×	×	×	×	×	×	×	×	×	×	×	×	×	×	×	×	×
26.5	○	○	○	○	○	○	○	○	×	×	×	×	×	×	×	×	×	×	×	×	×	×	×	×
29.5	○	○	○	○	○	○	○	○	○	○	○	○	×	×	×	×	×	×	×	×	×	×	×	×
32.5	○	○	○	○	○	○	○	○	○	○	○	×	○	○	○	○	×	×	×	×	×	×	×	×
35.5	○	○	○	○	○	○	×	○	○	○	×	○	○	○	×	○	×	×	×	×	×	×	×	×
38.5	○	○	×	○	○	○	×	○	○	○	×	○	○	○	×	○	×	×	×	×	○	○	×	×
41.5	○	○	×	○	○	○	×	○	○	○	×	○	○	○	×	○	×	×	×	×	○	○	×	×
44.5	○	○	×	○	○	○	×	○	○	○	×	○	○	○	×	○	×	×	×	×	○	○	×	×

○：使用可 ×：設定なし

〈注〉ジブ長さ19mで1本掛けで使用时はジブブーム(上)にウエイト(0.18t)を取付けてください。それ以外の時はウエイト(0.18t)は必ず外してください。



## ■仕様

最大吊(つ)り上げ荷重	t×m	15.0×13.3(23.5mタワー+19mジブ)			
ブーム長さ	タワー長さ	m			
	ジブ長さ	m			
	(タワー+ジブ)最長	m			
作業半径	m	9.5~41.2			
作業速度	フック	フック巻上	m/min	*92/*60/30	ロープ径 26mm
		フック巻下	m/min	92/60/30	
	ジブ	ジブ巻上	m/min	*30	ロープ径 26mm
		ジブ巻下	m/min	30	
	タワーブーム	タワーブーム巻上	m/min	*40	ロープ径 20mm
		タワーブーム巻下	m/min	40	
接地圧	kPa(kgf/cm <sup>2</sup> )	88.3(0.90)			
全装備質量	t	87(44.5mタワー+34mジブ)			

〈注〉1. 本表の単位は、国際単位計によるSI単位表示です。  
( )内は、従来の単位表示を併記したものです。  
2. 他の仕様はクレーン仕様と同様です。  
\*負荷により速度変化します。