

■定格総荷重表

単位: t

作業半径 (m)	ブーム長さ (m)																			
	18.29	21.34	24.38	27.43	30.48	33.53	36.58	39.62	42.67	45.72	48.77	51.82	54.86	57.91	60.96	64.01	67.06	70.10	73.15	
5.0	※100.0																			
5.5	※100.0																			
6.0	92.8	※82.2	※75.1																	
7.0	71.3	71.1	71.0	※64.4	※57.7															
8.0	58.3	58.1	58.0	57.8	※55.7	※50.0	※45.6													
9.0	49.0	48.8	48.7	48.5	48.3	※48.0	※44.5	※40.0	※36.6											
10.0	42.2	42.0	41.9	41.7	41.5	41.4	41.2	※39.0	※35.8	※32.6	※30.0									
12.0	32.9	32.7	32.6	32.4	32.2	32.1	31.9	31.7	31.6	※31.0	※28.3	※25.8	※23.7	※21.7						
14.0	26.8	26.6	26.5	26.3	26.1	26.0	25.8	25.6	25.5	25.3	25.1	※24.5	※22.8	※20.6	※18.5	※17.2	※16.4	※15.0		
16.0	22.5	22.3	22.2	22.0	21.8	21.7	21.5	21.3	21.2	21.0	20.8	20.7	20.5	※19.5	※17.6	※16.2	※15.3	※14.0	※12.0	
18.0		19.2	19.1	18.9	18.7	18.6	18.4	18.2	18.1	17.9	17.7	17.6	17.4	17.2	17.0	※16.7	※15.2	※14.2	※13.0	※11.3
20.0		16.7	16.6	16.4	16.2	16.1	15.9	15.7	15.6	15.4	15.2	15.1	14.9	14.7	14.6	※14.2	※13.1	※12.0	※10.6	
22.0			14.7	14.5	14.3	14.2	14.0	13.8	13.7	13.5	13.3	13.2	13.0	12.8	12.7	12.5	※12.1	※11.0	※9.9	
24.0				12.9	12.7	12.6	12.4	12.2	12.1	11.9	11.7	11.6	11.4	11.2	11.1	10.9	10.7	※10.0	※9.2	
26.0					11.4	11.3	11.1	10.9	10.8	10.6	10.4	10.3	10.1	9.9	9.8	9.6	9.4	9.0	※8.5	
28.0					10.2	10.1	9.9	9.7	9.6	9.4	9.2	9.1	8.9	8.7	8.6	8.4	8.2	8.0	7.9	
30.0						9.2	9.0	8.8	8.7	8.5	8.3	8.2	8.0	7.8	7.7	7.5	7.3	7.2	7.0	
32.0							8.2	8.0	7.9	7.7	7.5	7.4	7.2	7.0	6.9	6.7	6.5	6.4	6.2	
34.0								7.3	7.2	7.0	6.8	6.7	6.5	6.3	6.2	6.0	5.8	5.7	5.5	
36.0								6.6	6.5	6.3	6.1	6.0	5.8	5.6	5.5	5.3	5.1	5.0	4.8	
38.0									6.0	5.8	5.6	5.5	5.3	5.1	5.0	4.8	4.6	4.5	4.3	
40.0										5.3	5.1	5.0	4.8	4.6	4.5	4.3	4.1	4.0	3.7	
42.0											4.6	4.5	4.3	4.1	4.0	3.8	3.6	3.5	3.1	
44.0											4.2	4.1	3.9	3.7	3.6	3.4	3.2	3.0	2.7	
46.0												3.7	3.5	3.3	3.2	3.0	2.8	2.5	2.2	
48.0													3.2	3.0	2.9	2.7	2.4	2.1	1.9	
50.0														2.7	2.6	2.3	2.0	1.8	1.6	
52.0															2.4	2.2	1.9	1.7	1.5	1.3
54.0																1.8	1.6	1.4	1.3	
56.0																	1.6	1.4		

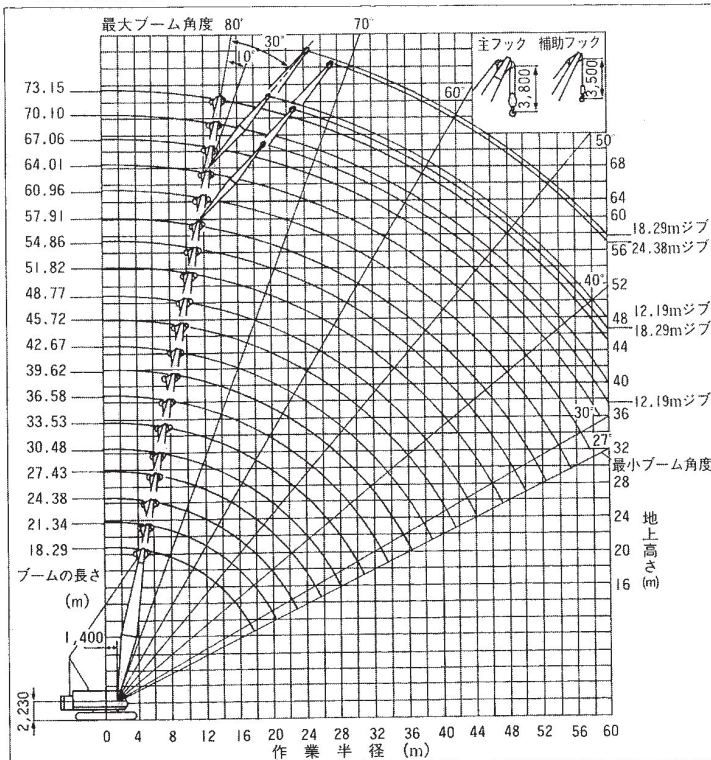
注1. 上記定格総荷重は水平堅土上における転倒荷重の78%以内、及び移動式クレーン構造規格で定める前方安定度が1.15以上の双方を満足する値です。
 2. 実際に吊上げ得る荷重は上記荷重より、フック、バケット等吊具の質量を差し引いた値です。

フックブロック	100t	40t	13t
質量	1.4t	0.8t	1.5t

3. ※印で示した定格総荷重は、機械の強度上より制限された値であり、転倒に至らず破壊するおそれがありますので吊過ぎない様、注意して下さい。
 4. ジブ付で主フックを使用する場合は、次の質量を差し引いて下さい。(補助フック付)

ジブ長さ	12.19m	18.29m	24.38m
差引荷重	3.2t	3.6t	4.6t

■作業範囲図



■クレーンブーム標準構成表

ブーム長さ (m)	標準構成	備考
73.15	7 3 6 9 9 9 9 9 9 11	
70.10	7 9 9 9 6 9 9 11	
67.06	7 9 9 9 3 9 9 11	
64.01	7 3 6 9 9 9 9 11	18.29m
60.96	7 6 9 9 9 9 11	18.29m
57.91	7 3 9 9 9 9 11	24.38m
54.86	7 3 6 9 9 9 11	24.38m
51.82	7 6 9 9 9 11	24.38m
48.77	7 3 9 9 9 11	24.38m
45.72	7 3 6 9 9 11	24.38m
42.67	7 6 9 9 11	24.38m
39.62	7 3 9 9 11	24.38m
36.58	7 3 6 9 11	24.38m (補助ジブ)
33.53	7 6 9 11	
30.48	7 3 9 11	
27.43	7 3 6 11	3 3.05m エクステンションブーム
24.38	7 6 11	6 6.10m エクステンションブーム
21.34	7 3 11	9 9.14m エクステンションブーム
18.29	7 11	(主ブーム)

※本仕様は設計変更その他の理由により予告なく変更することがあります。