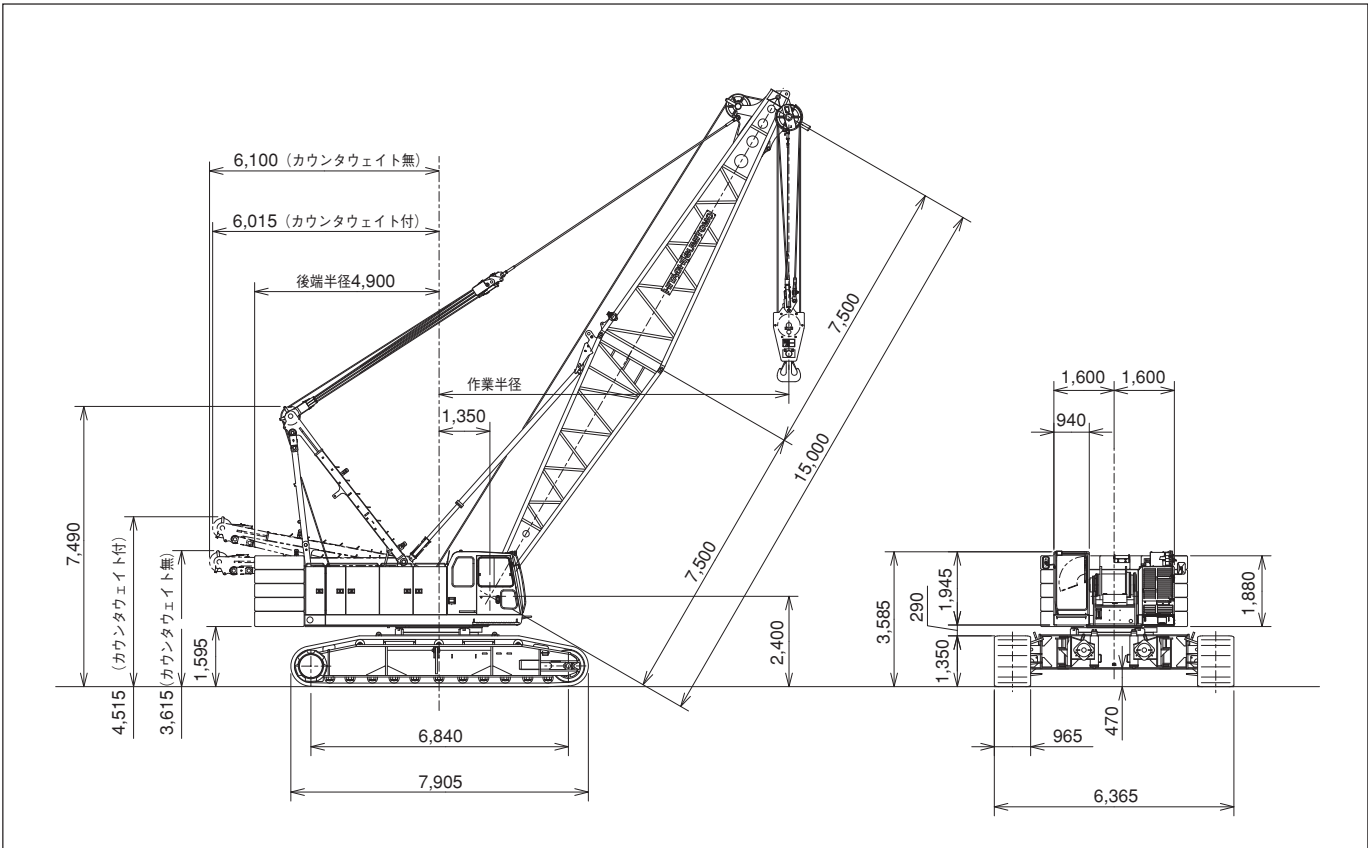


寸法図 / 仕様

■寸法図

単位：mm



■仕様

		クレーン仕様
最大つり上げ荷重×作業半径	t×m	120×4.5
基本ブーム長さ	m	15
最長ブーム長さ	m	72
クレーンジブ長さ	m	10~28
ブーム+クレーンジブ最長	m	60+28 63+22
巻上/巻下ロープ速度*	m/min	110/110
ブーム起伏ロープ速度*	m/min	46
旋回速度	min ⁻¹ (rpm)	1.9
走行速度 高速/低速	km/h	1.7/1.0
登坂能力	% (度)	30 (17)
エンジン名称		いすゞ6HK1X
定格出力	kW/min ⁻¹ (ps/rpm)	212/2,000 (288/2,000)
接地圧	kPa(kgf/cm ²)	85(0.87) (基本ブーム 120tフック付)
全装備質量	t	約117 (基本ブーム 120tフック付)

<注> ●印は負荷により速度変化します。
●単位は、国際単位系(SI)による表示です。()内は、従来の単位表示を参考値として併記しました。

フロント・リアドラムロープ掛数と吊上荷重

フック容量(t)	定格総荷重の最大値(t)										
	11本掛	10本掛	9本掛	8本掛	7本掛	6本掛	5本掛	4本掛	3本掛	2本掛	1本掛
120	120.0	110.0	99.0	88.0	77.0	66.0	55.0	44.0	—	—	—
80	—	—	—	80.0	77.0	66.0	55.0	44.0	—	—	—
70	—	—	—	—	70.0	66.0	55.0	44.0	33.0	22.0	—
50	—	—	—	—	—	—	50.0	44.0	—	—	—
30	—	—	—	—	—	—	—	—	30.0	22.0	—
11	—	—	—	—	—	—	—	—	—	—	11.0

第3ドラムロープ掛数と吊上荷重

フック容量(t)	定格総荷重の最大値(t)					
	7本掛	6本掛	5本掛	4本掛	3本掛	2本掛
70	70.0	66.0	55.0	44.0	33.0	22.0
50	—	—	50.0	44.0	—	—
30	—	—	—	—	30.0	22.0

フック質量

120 t	1,760 kg
80 t	1,490 kg
70 t	1,010 kg
50 t	900 kg
30 t	730 kg
11t	370 kg