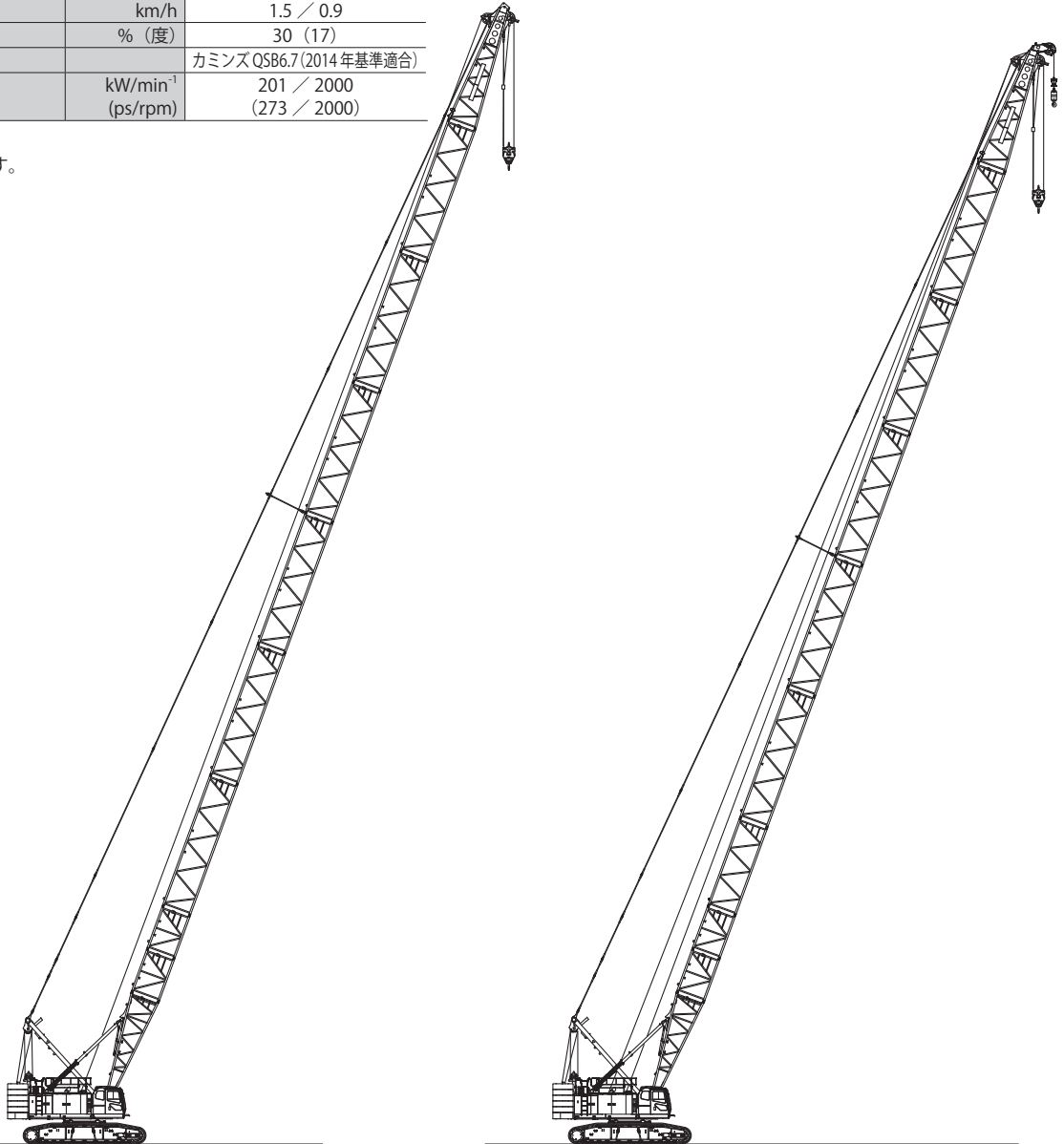


# アタッチメントバリエーション

ロープ速度*	フロント/リヤ(定格12t 負荷時)	m/min	110 (45)
	第3ウインチ(定格12t 負荷時)		95 (30)
	ブーム起伏		44
	タワージブ起伏		55
旋回速度	min <sup>-1</sup> (rpm)		1.8
走行速度 高/低*	km/h		1.5 / 0.9
登坂能力	% (度)		30 (17)
エンジン名称			カミンズ QS86.7 (2014年基準適合)
定格出力	kW/min <sup>-1</sup>		201 / 2000
	(ps/rpm)		(273 / 2000)

## 【注】

\*印は負荷により速度変化します。

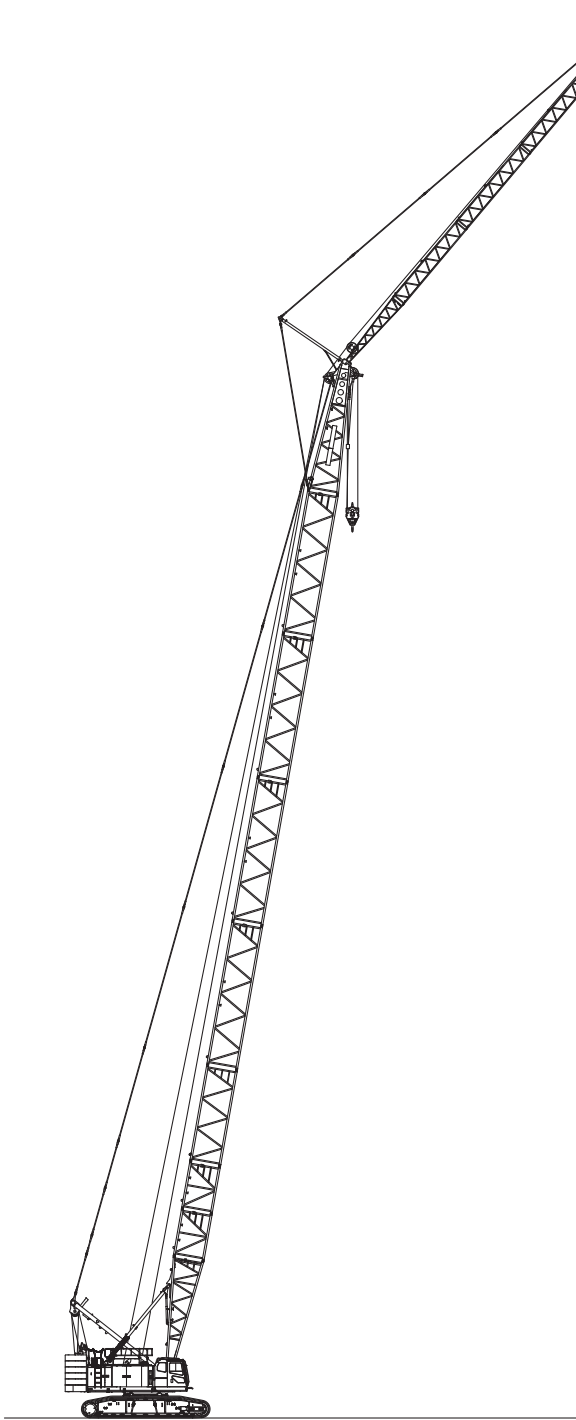


クレーン仕様ブーム最長

ブーム長さ	m	15 ~ 75
接地圧	kPa (kgf/cm <sup>2</sup> )	96 (0.98) (ブーム最長 35t フック付)
全装備質量	t	約 130 (ブーム最長 35t フック付)

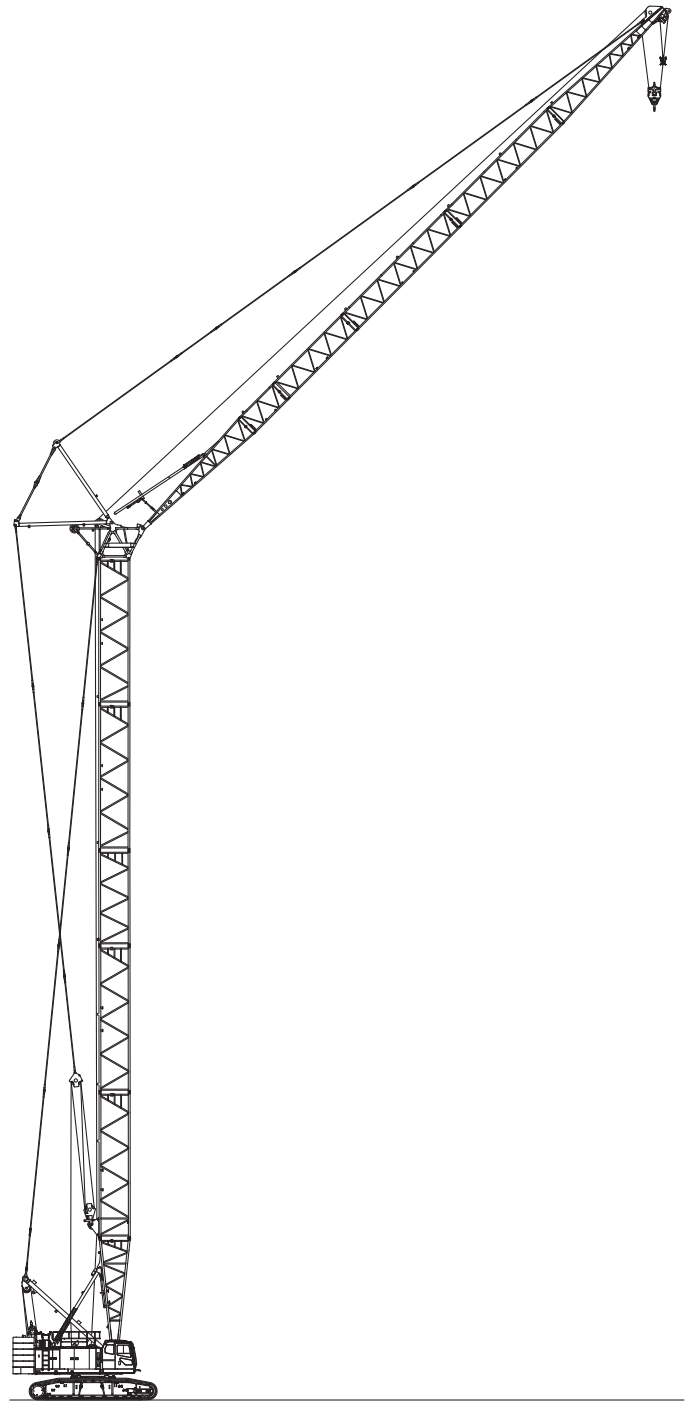
クレーン仕様 補助シーブ付きブーム最長

ブーム長さ	m	15 ~ 72
接地圧	kPa (kgf/cm <sup>2</sup> )	97 (0.99) (ブーム最長+補助シーブ 35t + 12t フック付)
全装備質量	t	約 131 (ブーム最長+補助シーブ 35t + 12t フック付)



クレーン仕様 クレーンジブ付きboom最長

boom長さ	m	24 ~ 63
クレーンジブ長さ	m	10 ~ 28
boom+クレーンジブ最長	m	63 + 28
		97 (0.99)
接地圧	kPa (kgf/cm <sup>2</sup> )	(boom+クレーンジブ最長 35t + 12t フック付)
		約 131
全装備質量	t	(boom+クレーンジブ最長 35t + 12t フック付)



タワー仕様 タワー+タワーjib最長

タワー長さ	m	30.35 ~ 51.35
タワーjib長さ	m	24 ~ 45
タワー+タワーjib最長	m	51.35 + 45
		102 (1.04)
接地圧	kPa (kgf/cm <sup>2</sup> )	(タワー+タワーjib最長 35t フック付)
		約 137
全装備質量	t	(タワー+タワーjib最長 35t フック付)