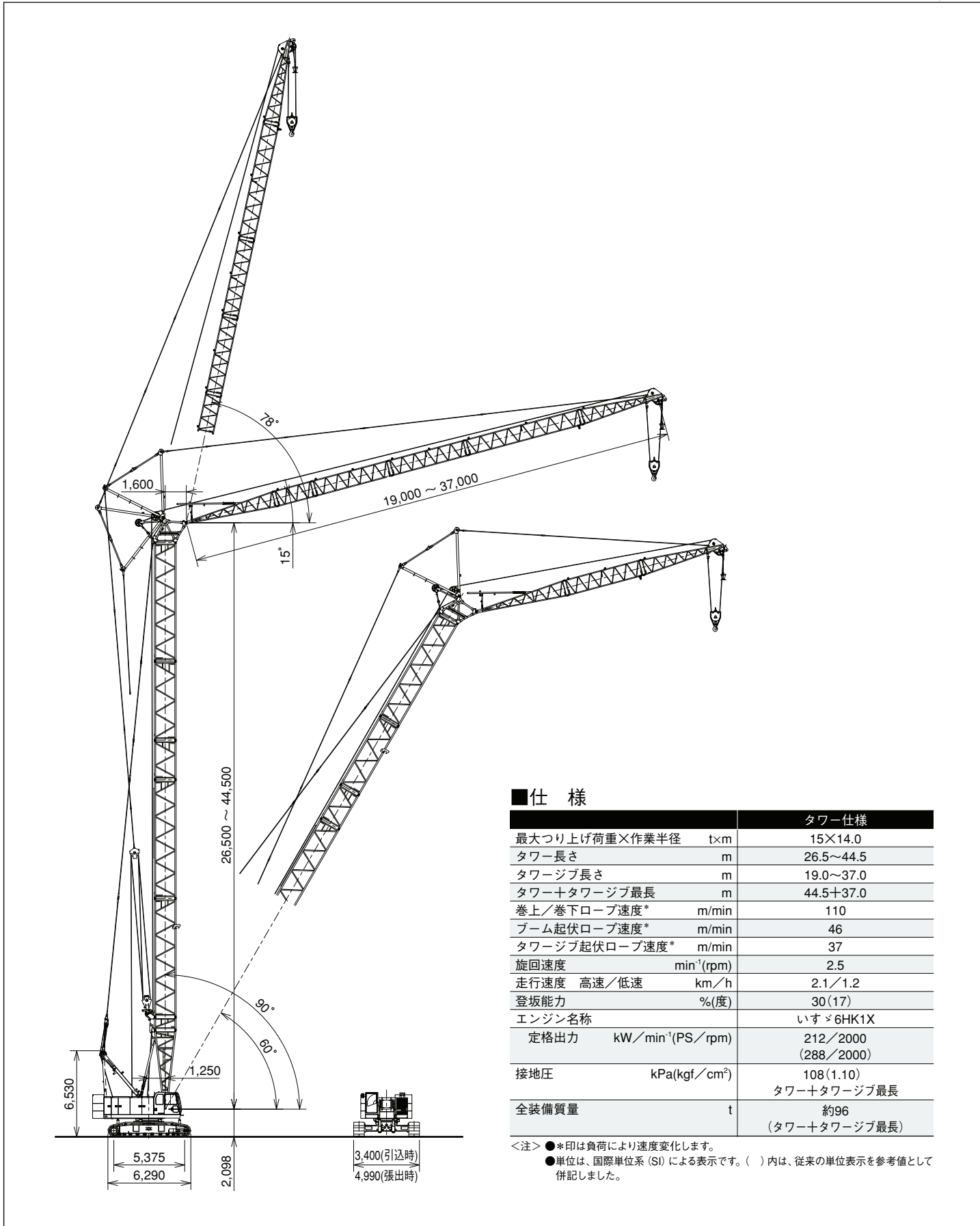


寸法図 / 仕様

■寸法図

単位：mm



■仕様

		タワー仕様
最大つり上げ荷重×作業半径	t×m	15×14.0
タワー長さ	m	26.5~44.5
タワージブ長さ	m	19.0~37.0
タワー+タワージブ最長	m	44.5+37.0
巻上/巻下ロープ速度*	m/min	110
ブーム起伏ロープ速度*	m/min	46
タワージブ起伏ロープ速度*	m/min	37
旋回速度	min ⁻¹ (rpm)	2.5
走行速度 高速/低速	km/h	2.1/1.2
登坂能力	%(度)	30(17)
エンジン名称		いすゞ6HK1X
定格出力	kW/min ⁻¹ (PS/rpm)	212/2000 (288/2000)
接地圧	kPa(kgf/cm ²)	108(1.10) タワー+タワージブ最長
全装備質量	t	約96 (タワー+タワージブ最長)

<注> ●*印は負荷により速度変化します。
●単位は、国際単位系 (SI) による表示です。() 内は、従来の単位表示を参考値として併記しました。