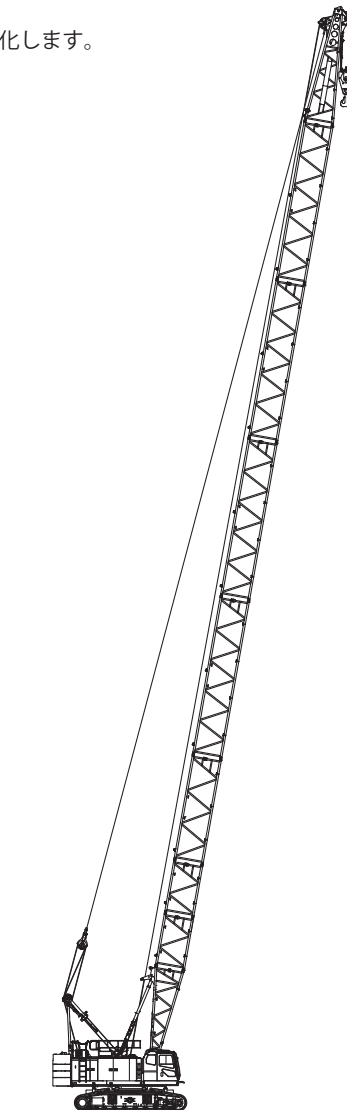


# アタッチメントバリエーション

ロープ速度*	フロント/リヤ (定格 12 t 負荷時)	m/min	110 (45)
	第3 ウインチ (定格 12 t 負荷時)		95 (30)
旋回速度		min <sup>-1</sup> (rpm)	2.4
走行速度 高/低*		km/h	2.0 / 1.1
登坂能力		%(度)	30 (17)
エンジン名称	カミンズ QSB 6.7 (2014年基準適合)		
定格出力		kW/min <sup>-1</sup> (ps/rpm)	201 / 2000 (273 / 2000)

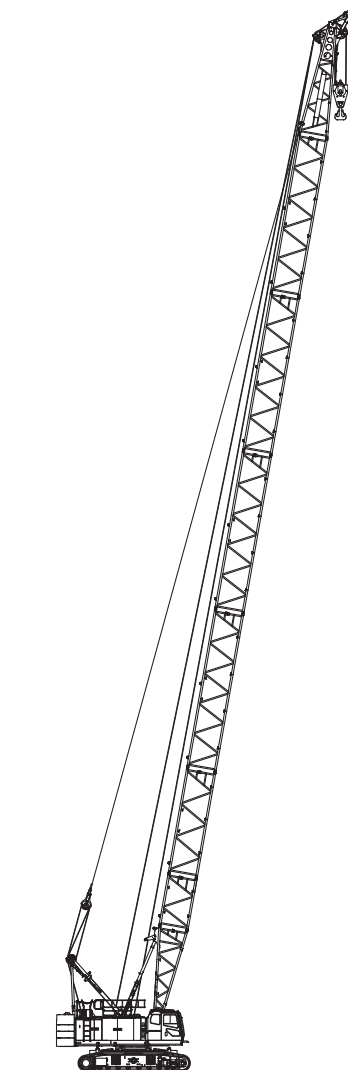
## 【注】

\*印は負荷により速度変化します。



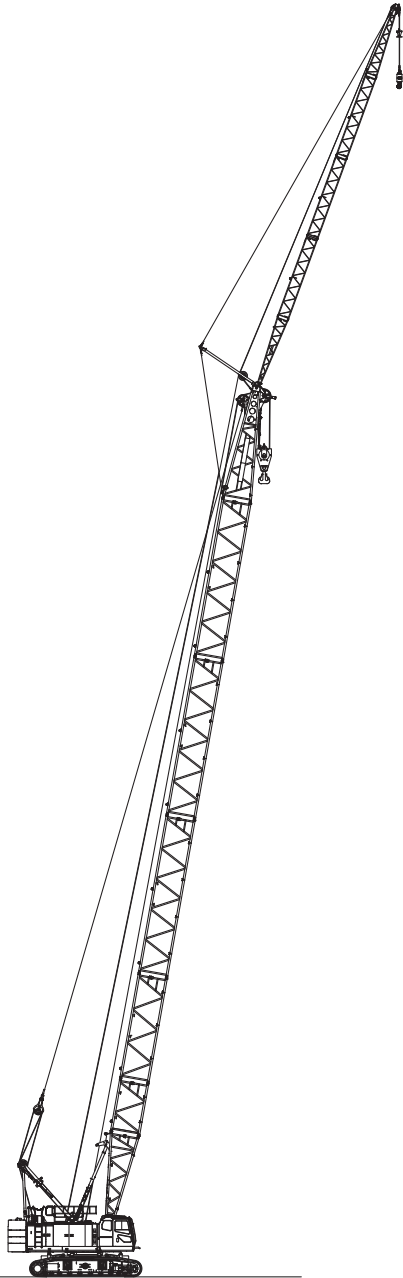
クレーン仕様ブーム最長

ブーム長さ	m	12 ~ 60
接地圧	kPa (kgf/cm <sup>2</sup> )	111 (1.14) (ブーム最長 35 t フック付)
全装備質量	t	約 99 (ブーム最長 35 t フック付)



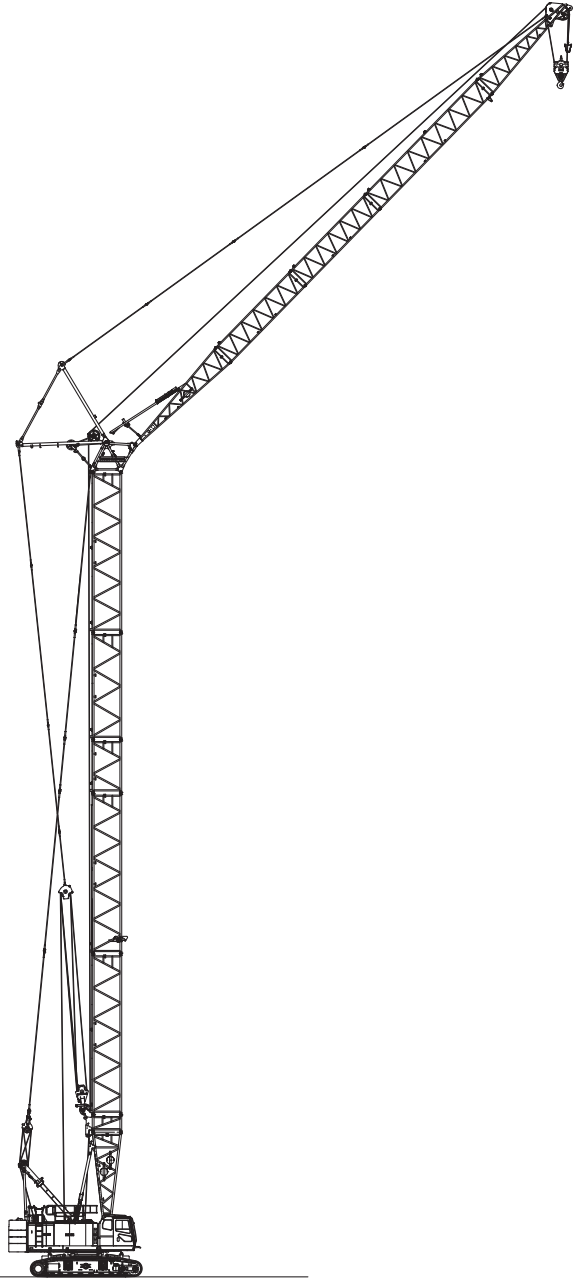
クレーン仕様 補助シーブ付きブーム最長

ブーム長さ	m	12 ~ 57
接地圧	kPa (kgf/cm <sup>2</sup> )	112 (1.14) (ブーム最長+補助シーブ 35 t + 12 t フック付)
全装備質量	t	約 100 (ブーム最長+補助シーブ 35 t + 12 t フック付)



クレーン仕様 クレーンジブ付きboom最長

boom長さ	m	24 ~ 51
クレーンジブ長さ	m	10 ~ 28
boom+クレーンジブ最長	m	48 + 28
接地圧	kPa (kgf/cm <sup>2</sup> )	111 (1.14) (boom+クレーンジブ最長 35t + 12tフック付)
全装備質量	t	約 99 (boom+クレーンジブ最長 35t + 12tフック付)



タワー仕様 タワー+タワーjib最長

タワー長さ	m	26.5 ~ 44.5
タワーjib長さ	m	19 ~ 37
タワー+タワーjib最長	m	44.5 + 37
接地圧	kPa (kgf/cm <sup>2</sup> )	117 (1.20) (タワー+タワーjib最長 35tフック付)
全装備質量	t	約 104 (タワー+タワーjib最長 35t + 12tフック付)