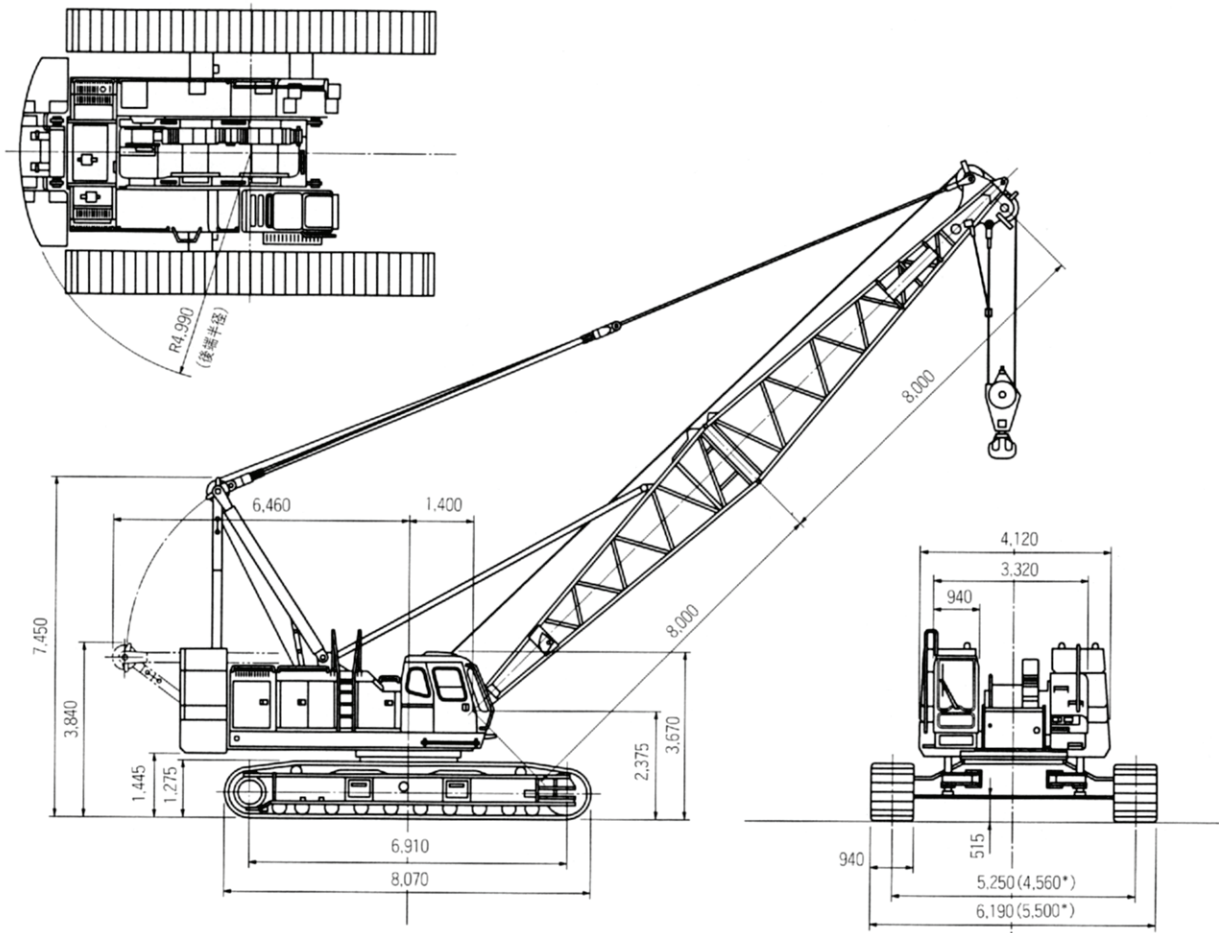


■寸法図

単位:mm



*寸法はサイドフレーム縮小時の寸法を示す。

■仕様

最大吊(つ)り上げ荷重	t×m	100×5.5
基本ブーム長さ	m	16
最長ブーム長さ	m	73
ジブブーム長さ	m	13~31
ブーム+ジブブーム長さ	m	61+31
主巻ロープ巻上/下速度	m/min	* 110/* 62/31
補助ロープ巻上/下速度	m/min	* 110/* 62/31
ブーム巻上/下ロープ速度	m/min	* 55
旋回速度 高速/低速	min ⁻¹ (rpm)	2.5/1.4
走行速度	km/h	1.3/0.9
登坂能力	%(度)	30(16)
エンジン名称		いすゞ6RB1T
エンジン定格出力	kW/min ⁻¹ (PS/rpm)	221/2,000(300/2,000)
接地圧	kPa (kgf/cm ²)	81.4(0.83)
全装備質量	t	115.0(16mブーム+100tフック)

<注> 本表の単位は、国際単位系によるSI単位表示。()内は、従来の単位表示を併記したものです。
*負荷により速度変化します。