

フルラフティングタワークレーン

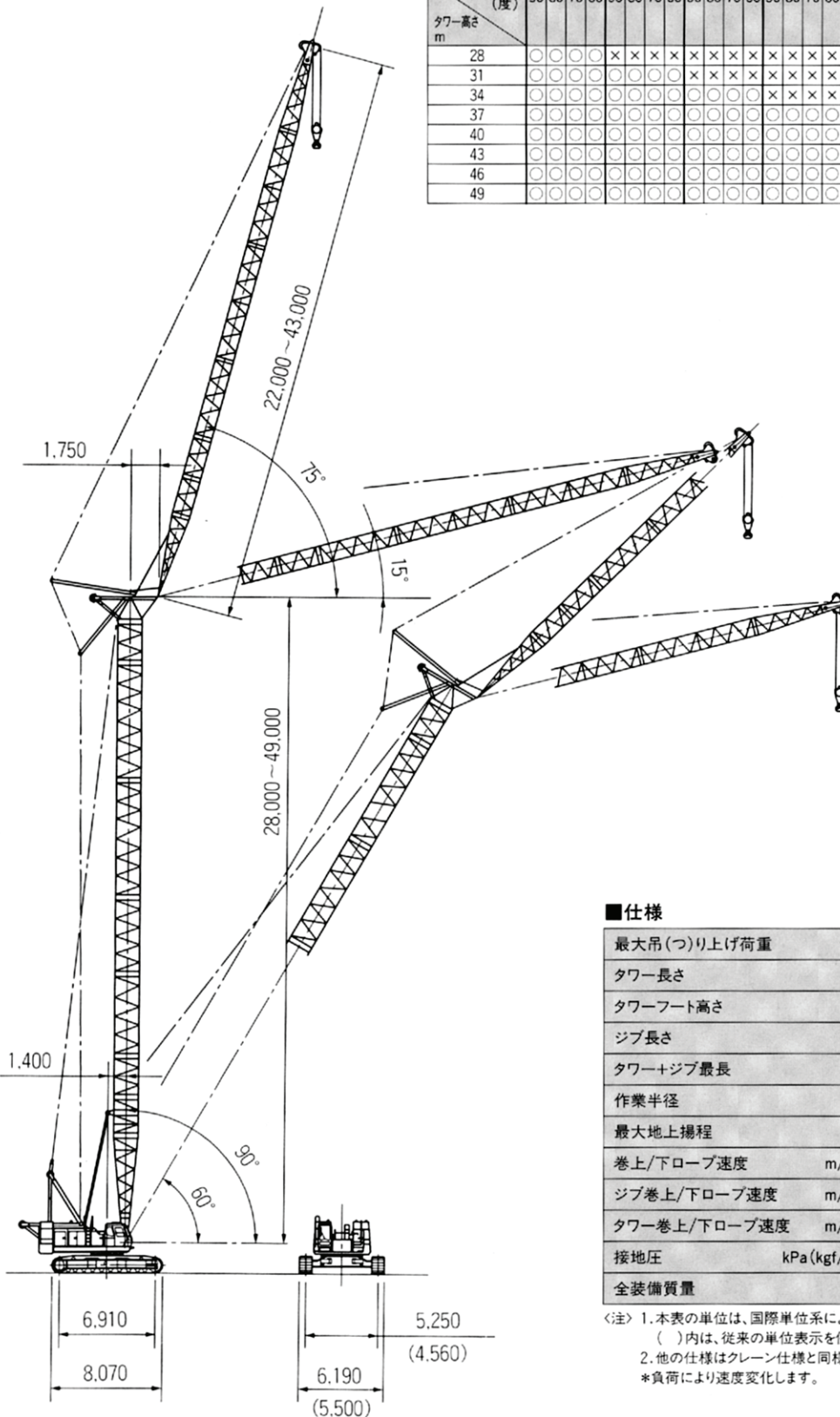
CX1000-C

■寸法図

単位:mm

■タワー・ジブ構成

タワー高さ m	22			25			28			31			34			37			40			43		
	90	80	70	90	80	70	90	80	70	90	80	70	90	80	70	90	80	70	90	80	70	90	80	70
28	○	○	○	×	×	×	×	×	×	×	×	×	×	×	×	×	×	×	×	×	×	×	×	×
31	○	○	○	○	○	○	×	×	×	×	×	×	×	×	×	×	×	×	×	×	×	×	×	×
34	○	○	○	○	○	○	○	○	○	×	×	×	×	×	×	×	×	×	×	×	×	×	×	×
37	○	○	○	○	○	○	○	○	○	○	○	○	×	×	×	×	×	×	×	×	×	×	×	×
40	○	○	○	○	○	○	○	○	○	○	○	○	○	○	○	×	×	×	×	×	×	×	×	×
43	○	○	○	○	○	○	○	○	○	○	○	○	○	○	○	○	○	○	×	×	×	×	×	×
46	○	○	○	○	○	○	○	○	○	○	○	○	○	○	○	○	○	○	×	×	×	×	×	×
49	○	○	○	○	○	○	○	○	○	○	○	○	○	○	○	×	○	○	×	○	○	×	○	○



■仕様

最大吊(つ)り上げ荷重	t×m	20.0×14.0(28mタワー+22mジブ)
タワー長さ	m	28~49
タワーフト高さ	m	2.375
ジブ長さ	m	22~43
タワー+ジブ最長	m	49+43
作業半径	m	10.0~61.4
最大地上揚程	m	88.0
巻上/下ロープ速度	m/min	* 110/62/31
ジブ巻上/下ロープ速度	m/min	* 31
タワー巻上/下ロープ速度	m/min	* 55
接地圧	kPa(kgf/cm ²)	89.3(0.91)
全装備質量	t	125(49mタワー+43mジブ)

〈注〉 1. 本表の単位は、国際単位系によるSI単位表示です。
 ()内は、従来の単位表示を併記したものです。
 2. 他の仕様はクレーン仕様と同様です。
 *負荷により速度変化します。