

SuperLandy
CX1000
HYDRAULIC CRAWLER CRANE

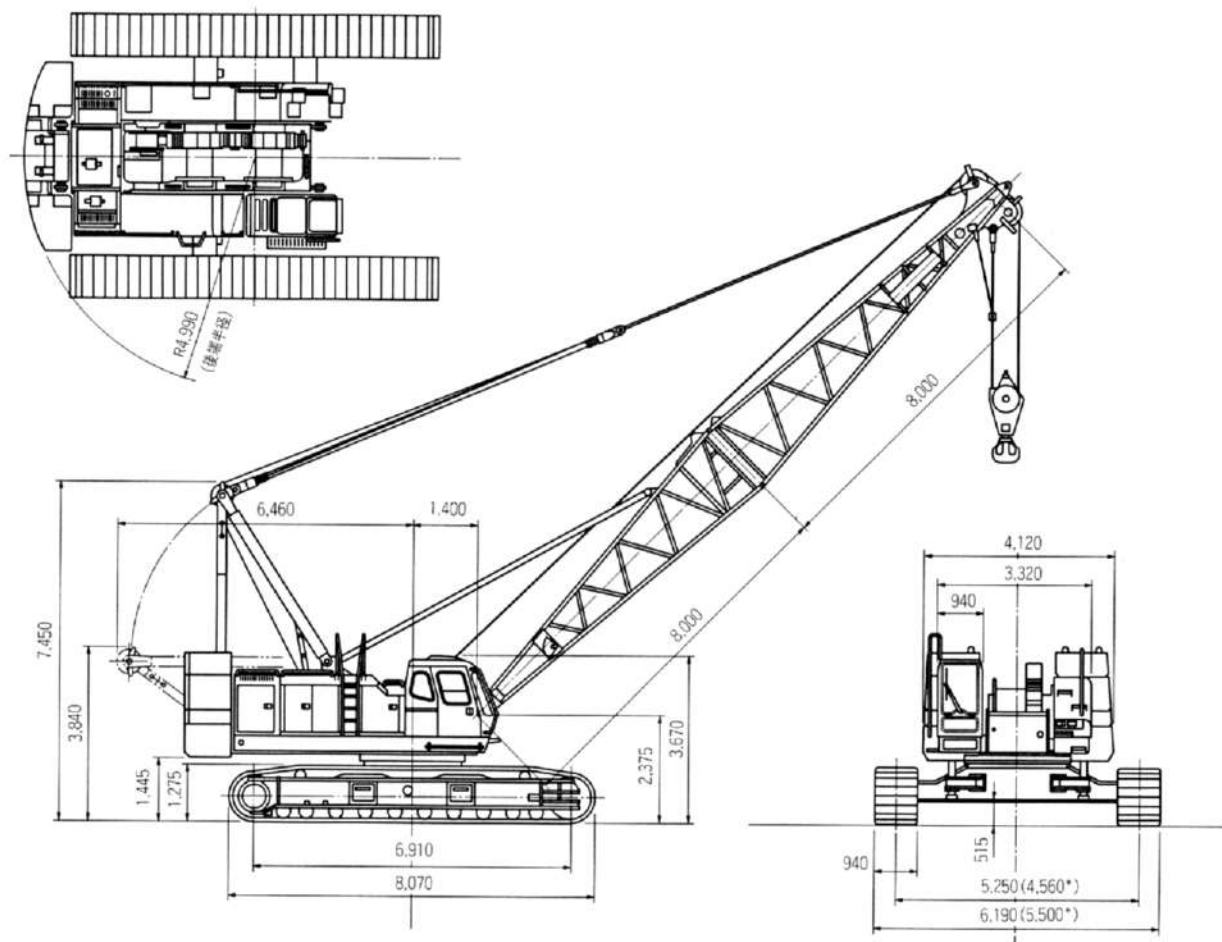
Specifications

仕 様

HITACHI

■寸法図

単位:mm



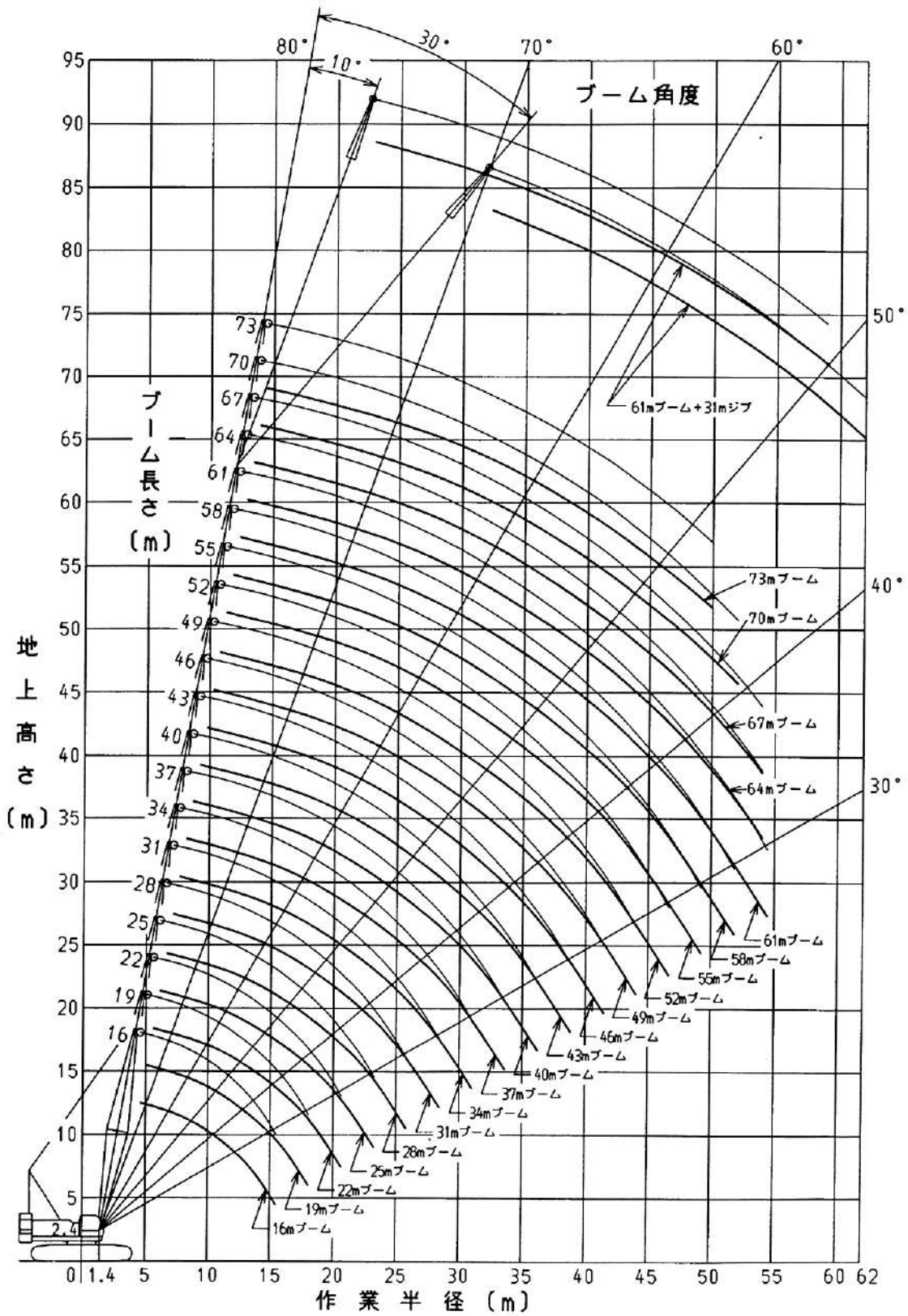
*寸法はサイドフレーム縮小時の寸法を示す。

■仕様

最大吊(つり)上げ荷重	t×m	100×5.5
基本ブーム長さ	m	16
最長ブーム長さ	m	73
ジブブーム長さ	m	13~31
ブーム+ジブブーム長さ	m	61+31
主巻ロープ巻上/下速度	m/min	* 110/* 62/31
補助ロープ巻上/下速度	m/min	* 110/* 62/31
ブーム巻上/下ロープ速度	m/min	* 55
旋回速度 高速/低速	min ⁻¹ (rpm)	2.5/1.4
走行速度	km/h	1.3/0.9
登坂能力	%(度)	30(16)
エンジン名称		いすゞ6RB1T
エンジン定格出力	kW/min ⁻¹ (PS/rpm)	221/2,000(300/2,000)
接地圧	kPa(kgf/cm ²)	81.4(0.83)
全装備質量	t	115.0(16mブーム+100tフック)

〈注〉 本表の単位は、国際単位系によるSI単位表示。()内は、従来の単位表示を併記したものです。
*負荷により速度変化します。

■作業範囲図





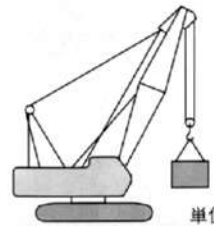
■主ブーム定格総荷重表

作業半径 (m)	ブーム長さ(m)									
	16	19	22	25	28	31	34	37	40	43
4.8	100.0									
5.0	100.0	5.3m×100.0t								
5.5	100.0	100.0	5.9m×88.1t							
6.0	91.6	91.4	87.3	6.4m×78.0t						
6.5	84.0	83.7	83.4	76.8	6.9m×68.1t					
7.0	78.4	78.4	78.4	75.1	67.2	7.5m×59.9t				
8.0	64.8	64.5	64.4	64.3	64.2	58.1	53.4	8.6m×47.1t		
9.0	54.5	54.3	54.1	54.0	53.9	53.8	51.0	46.0	9.1m×42.4t	9.7m×38.1t
10.0	47.0	46.7	46.5	46.5	46.3	46.2	46.0	44.5	40.8	37.3
12.0	36.7	36.4	36.2	36.1	36.0	35.9	35.7	35.6	35.5	35.1
14.0	29.4	29.4	29.4	29.4	29.2	29.1	28.9	28.8	28.7	28.5
16.0	15.4m×23.7t	25.0	24.8	24.7	24.5	24.4	24.2	24.1	23.9	23.7
18.0		19.9	21.3	21.2	21.0	20.9	20.6	20.6	20.4	20.2
20.0			18.3	18.3	18.3	18.2	17.9	17.8	17.7	17.4
22.0			20.6m×17.0t	16.4	16.1	16.0	15.8	15.7	15.5	15.3
24.0				23.2m×14.7t	14.4	14.3	14.0	13.9	13.7	13.5
26.0					25.8m×12.8t	12.8	12.6	12.5	12.3	12.1
28.0						11.6	11.4	11.3	11.1	10.8
30.0						28.4m×11.2t	10.4	10.2	10.0	9.8
32.0							31.0m×9.7t	9.3	9.1	8.9
34.0								33.6m×8.5t	8.4	8.1
36.0									7.6	7.5
38.0									36.2m×7.4t	6.8
38.8										6.4

作業半径 (m)	ブーム長さ(m)									
	46	49	52	55	58	61	64	67	70	73
10.2	33.9	10.8m×30.6t	11.3m×27.6t	11.9m×25.0t						
12.0	31.9	29.3	26.8	24.6	12.4m×22.0t	13.0m×19.5t	13.5m×19.2t			
14.0	28.4	27.7	25.4	23.3	20.7	18.7	18.5	14.1m×17.3t	14.6m×15.5t	15.1m×13.8t
16.0	23.7	23.5	23.3	22.0	19.7	17.7	17.3	16.3	14.7	13.3
18.0	20.1	20.0	19.8	19.7	18.7	16.8	16.4	15.6	14.0	12.7
20.0	17.4	17.2	17.0	17.0	16.8	16.0	15.9	14.9	13.4	12.1
22.0	15.2	15.1	14.8	14.8	14.6	14.5	14.3	14.1	12.8	11.5
24.0	13.5	13.0	13.1	13.0	12.9	12.7	12.5	12.3	12.1	10.9
26.0	12.0	11.8	11.6	11.6	11.4	11.2	11.0	10.9	10.6	10.4
28.0	10.8	10.6	10.4	10.3	10.2	10.0	9.8	9.6	9.4	9.2
30.0	9.7	9.5	9.3	9.3	9.1	8.9	8.7	8.6	8.3	8.1
32.0	8.8	8.6	8.4	8.4	8.2	8.0	7.8	7.6	7.4	7.2
34.0	8.0	7.9	7.6	7.6	7.4	7.2	7.0	6.8	6.5	6.3
36.0	7.3	7.2	6.9	6.9	6.7	6.5	6.3	6.0	5.8	5.5
38.0	6.7	6.6	6.3	6.3	6.1	5.8	5.7	5.4	5.1	4.8
40.0	6.2	6.0	5.8	5.7	5.5	5.2	5.1	4.7	4.4	4.2
42.0	41.4m×5.6t	5.5	5.3	5.1	4.9	4.6	4.5	4.2	3.9	3.6
44.0		4.7	4.7	4.6	4.4	4.1	4.0	3.7	3.4	3.1
46.0			4.1	4.1	4.0	3.7	3.6	3.2	2.9	2.6
48.0			46.6m×3.9t	3.7	3.6	3.3	3.2	2.8	2.5	2.2
50.0				49.2m×3.3t	3.2	2.9	2.8	2.4	2.2	1.9
52.0					51.8m×2.6t	2.6	2.5	2.1	1.8	
54.0						2.1	2.1	1.8		
54.4						2.0				

- 〈注〉 1. 上表に示す定格総荷重は、水平堅土上の定置荷役における値で、転倒荷重の78%以内、および移動式クレーン構造規格で定める前方安定度1.15以上です。
 2. 実際に吊(つ)り上げられる質量は、上表の定格総荷重からフックなどの吊り具一切の質量を差し引いた値です。
 3. 作業半径とは、荷を吊った状態での旋回中心から吊り荷の重心までの水平距離をいいます。
 4. カウンタウェイトの質量は、39.2tです。
 5. 作業を行うときは、必ずサイドフレームを規定位置まで拡張してください。
 6. 巻上ロープ掛数と定格総荷重の最大値、フックの質量は右表のとおりです。

フック 容量(t)	フック 質量(t)	定格総荷重の最大値(t)							
		8本掛	7本掛	6本掛	5本掛	4本掛	3本掛	2本掛	1本掛
100.0	1.40	100.0	87.5	75.0	62.5	50.0	—	—	—
60.0	0.95	—	—	—	60.0	50.0	37.5	25.0	—
25.0	0.73	—	—	—	—	—	—	25.0	—
13.0	0.50	—	—	—	—	—	—	—	13.0



単位：t

■補助ジブ定格総荷重表

作業半径 (m)	ブーム長さ (m)									
	16	19	22	25	28	31	34	37	40	
5.4	13.00									
6.0	13.00	13.00	6.5m×13.00t							
7.0	13.00	13.00	13.00	7.1m×13.00t	7.6m×13.00t					
8.0	13.00	13.00	13.00	13.00	13.00	8.2m×13.00t	8.7m×13.00t			
9.0	13.00	13.00	13.00	13.00	13.00	13.00	13.00	9.3m×13.00t	9.8m×13.00t	
10.0	13.00	13.00	13.00	13.00	13.00	13.00	13.00	13.00	13.00	13.00
12.0	13.00	13.00	13.00	13.00	13.00	13.00	13.00	13.00	13.00	13.00
14.0	13.00	13.00	13.00	13.00	13.00	13.00	13.00	13.00	13.00	13.00
16.0	13.00	13.00	13.00	13.00	13.00	13.00	13.00	13.00	13.00	13.00
18.0	16.9m×13.00t	13.00	13.00	13.00	13.00	13.00	13.00	13.00	13.00	13.00
20.0		19.5m×13.00t	13.00	13.00	13.00	13.00	13.00	13.00	13.00	13.00
22.0			13.00	13.00	13.00	13.00	13.00	13.00	13.00	13.00
24.0			22.1m×13.00t	13.00	13.00	13.00	13.00	13.00	13.00	13.00
26.0				24.7m×13.00t	12.90	12.80	12.40	12.20	12.10	
28.0					27.3m×12.50t	11.40	11.20	11.00	10.90	
30.0						29.9m×10.40t	10.20	10.00	9.80	
32.0							9.30	9.10	8.90	
34.0							32.5m×9.10t	8.30	8.20	
36.0								35.1m×7.90t	7.50	
37.7									6.90	

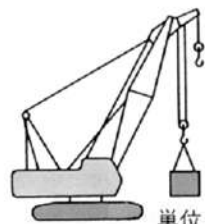
作業半径 (m)	ブーム長さ (m)									
	43	46	49	52	55	58	61	64	67	
10.4	13.00	10.9m×13.00t	11.4m×13.00t							
12.0	13.00	13.00	13.00	13.00	12.5m×13.00t	13.1m×13.00t	13.6m×13.00t			
14.0	13.00	13.00	13.00	13.00	13.00	13.00	13.00	14.2m×13.00t	14.7m×13.00t	
16.0	13.00	13.00	13.00	13.00	13.00	13.00	13.00	13.00	13.00	
18.0	13.00	13.00	13.00	13.00	13.00	13.00	13.00	13.00	13.00	
20.0	13.00	13.00	13.00	13.00	13.00	13.00	13.00	13.00	13.00	
22.0	13.00	13.00	13.00	13.00	13.00	13.00	13.00	13.00	13.00	
24.0	13.00	13.00	13.00	13.00	13.00	12.80	12.40	12.30	12.10	
26.0	11.90	11.80	11.60	11.40	11.20	11.20	10.90	10.80	10.60	
28.0	10.60	10.60	10.40	10.20	10.00	9.90	9.70	9.50	9.40	
30.0	9.60	9.50	9.30	9.10	8.90	8.90	8.60	8.50	8.30	
32.0	8.70	8.50	8.40	8.20	8.00	8.00	7.70	7.60	7.40	
34.0	7.90	7.80	7.60	7.40	7.20	7.20	6.90	6.70	6.50	
36.0	7.20	7.10	6.90	6.70	6.50	6.50	6.20	5.90	5.70	
38.0	6.60	6.50	6.30	6.10	5.90	5.80	5.50	5.20	5.00	
40.0	5.70	5.70	5.60	5.50	5.30	5.20	4.90	4.60	4.40	
42.0	40.3m×5.60t	5.00	5.00	5.00	4.70	4.60	4.30	4.10	3.90	
44.0		42.9m×4.60t	4.40	4.40	4.20	4.10	3.80	3.60	3.40	
46.0			45.5m×3.80t	3.70	3.70	3.70	3.40	3.10	2.90	
48.0				3.10	3.10	3.10	3.00	2.70	2.50	
50.0				48.1m×3.00t	2.60	2.60	2.60	2.40	2.10	
52.0					50.7m×2.40t	2.10	2.10	2.00	1.80	
54.0						53.3m×1.70t	1.60	1.60	1.50	

(注) 1.上表に示す定格総荷重は、水平堅土上の定置荷役における値で、転倒荷重の78%以内、および移動式クレーン構造規格で定める前方安定度1.15以上です。
2.実際に吊(つ)り上げられる質量は、上表の定格総荷重から「主巻フック+補巻フック」などの吊り具一切の質量を差し引いた値です。

フック質量

100tフック	1.40t
60tフック	0.95t
25tフック	0.73t
13tフック	0.50t

- 3.作業半径とは、荷を吊った状態での旋回中心から吊り荷の重心までの水平距離をいいます。
- 4.カウンタウエイトの質量は、39.2tです。
- 5.作業を行うときは、必ずサイドフレームを規定位置まで拡張してください。



単位:t

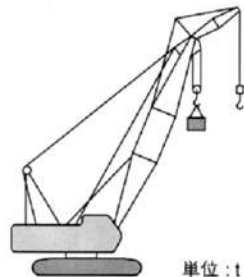
■補助ジブ付主ブーム定格総荷重表

作業半径 (m)	ブーム長さ(m)								
	16	19	22	25	28	31	34	37	40
4.8	100.0								
5.0	100.0	5.3m×100.0t							
5.5	100.0	100.0	5.9m×88.1t						
6.0	91.6	91.4	87.3	6.4m×78.0t					
6.5	84.0	83.7	83.4	76.8	6.9m×68.1t				
7.0	78.4	78.4	78.4	75.1	67.2	7.5m×59.5t			
8.0	64.4	64.2	64.0	63.9	63.8	58.1	53.4	8.6m×47.1t	
9.0	54.1	53.9	53.7	53.6	53.5	53.3	51.0	46.0	9.1m×42.4t
10.0	46.6	46.4	46.2	46.1	45.9	45.8	45.6	44.5	40.8
12.0	36.4	36.1	35.8	35.7	35.6	35.4	35.3	35.1	35.0
14.0	28.7	29.4	29.1	29.0	28.8	28.7	28.5	28.4	28.3
16.0	15.4m×23.1t	24.7	24.4	24.3	24.1	23.9	23.8	23.6	23.5
18.0		19.3	20.9	20.8	20.6	20.4	20.2	20.1	20.0
20.0			17.7	18.1	17.9	17.7	17.5	17.4	17.3
22.0			20.6m×16.4t	16.0	15.8	15.6	15.4	15.2	15.1
24.0				23.2m×14.2t	14.1	13.8	13.7	13.5	13.4
26.0					25.8m×12.2t	12.4	12.2	12.0	11.9
28.0						11.0	11.0	10.8	10.7
30.0						28.4m×10.6t	10.0	9.8	9.7
32.0							31.0m×9.2t	8.9	8.8
34.0								33.6m×7.9t	8.0
36.0									7.0
38.0									36.2m×6.9t

作業半径 (m)	ブーム長さ(m)								
	43	46	49	52	55	58	61	64	67
9.7	38.1								
10.0	37.3	10.2m×33.9t	10.8m×30.6t	11.3m×27.6t	11.9m×25.0t				
12.0	34.8	31.9	29.3	26.8	24.6	12.4m×22.0t	13.0m×19.5t	13.5m×17.4t	
14.0	28.1	28.0	27.7	25.4	23.3	20.2	18.1	16.4	14.1m×15.1t
16.0	23.3	23.2	23.1	22.9	22.0	19.1	16.9	16.0	14.3
18.0	19.9	19.7	19.5	19.3	19.2	18.3	16.3	15.5	13.9
20.0	17.0	17.0	16.8	16.6	16.4	16.4	15.6	14.9	13.4
22.0	14.9	14.8	14.6	14.4	14.2	14.2	14.0	13.8	12.9
24.0	13.1	13.1	12.9	12.7	12.5	12.4	12.2	12.0	11.9
26.0	11.7	11.6	11.4	11.2	11.0	11.0	10.7	10.6	10.4
28.0	10.5	10.4	10.2	10.0	9.8	9.7	9.5	9.3	9.2
30.0	9.4	9.3	9.1	8.9	8.7	8.7	8.5	8.3	8.1
32.0	8.5	8.4	8.2	8.0	7.8	7.8	7.5	7.4	7.2
34.0	7.8	7.7	7.5	7.2	7.0	7.0	6.7	6.5	6.3
36.0	7.0	7.0	6.8	6.5	6.4	6.2	6.0	5.7	5.5
38.0	5.9	6.1	6.1	5.9	5.7	5.6	5.3	5.0	4.8
40.0	38.8m×5.5t	5.2	5.3	5.3	5.1	5.0	4.7	4.4	4.2
42.0		41.4m×4.6t	4.5	4.6	4.5	4.4	4.1	3.9	3.6
44.0			3.8	3.9	4.0	3.8	3.6	3.4	3.2
46.0				3.2	3.4	3.3	3.2	2.9	2.7
48.0				46.6m×3.0t	2.7	2.7	2.7	2.5	2.3
50.0					49.2m×2.4t	2.2	2.2	2.2	1.9
52.0						51.8m×1.7t	1.7	1.8	1.6
54.0								1.5	

- (注) 1. 上表に示す定格総荷重は、水平堅土上の定置荷役における値で、転倒荷重の78%以内、および移動式クレーン構造規格で定める前方安定度1.15以上です。
 2. 実際に吊(つ)り上げられる質量は、上表の定格総荷重から「主巻フック+補巻フック」などの吊り具一切の質量を差し引いた値です。
 3. 作業半径とは、荷を吊った状態での旋回中心から吊り荷の重心までの水平距離をいいます。
 4. カウンタウェイトの質量は、39.2tです。
 5. 作業を行うときは、必ずサイドフレームを規定位置まで拡張してください。
 6. 巻上ロープ掛数と定格総荷重の最大値、フックの質量は右表のとおりです。

フック 容量(t)	フック 質量(t)	定格総荷重の最大値(t)								
		8本掛	7本掛	6本掛	5本掛	4本掛	3本掛	2本掛	1本掛	
100.0	140	100.0	87.5	75.0	62.5	50.0	—	—	—	
60.0	0.95	—	—	—	60.0	50.0	37.5	25.0	—	
25.0	0.73	—	—	—	—	—	—	25.0	—	
13.0	0.50	—	—	—	—	—	—	—	13.0	



単位 : t

■ジブ定格総荷重表

ブーム長さ (m)		40							
ジブ長さ (m)		13		19		25		31	
作業半径 (m)	オフセット角度 (°)	10	30	10	30	10	30	10	30
	13.6		13.00						
14.0		13.00		15.7m×11.85t					
16.0		13.00	17.5m×11.75t	11.80		17.8m×7.55t			
18.0		13.00	11.65	11.60		7.50		19.9m×4.30t	
20.0		13.00	11.25	11.40	21.4m×9.30t	7.20		4.30	
22.0		13.00	10.95	11.20	9.20	6.95		4.10	
24.0		13.00	10.65	11.00	8.90	6.70	25.3m×5.40t	3.95	
26.0		12.70	10.40	10.80	8.60	6.50	5.35	3.75	
28.0		11.40	10.15	10.55	8.30	6.30	5.25	3.65	29.2m×2.80t
30.0		10.30	9.90	10.10	7.95	6.10	5.15	3.50	2.80
32.0		9.35	9.60	9.60	7.65	5.90	5.05	3.35	2.70
34.0		8.55	8.80	8.75	7.35	5.75	4.95	3.25	2.65
36.0		7.80	8.05	8.05	7.10	5.60	4.85	3.15	2.60
38.0		7.20	7.40	7.40	6.90	5.45	4.80	3.05	2.55
40.0		6.60	6.80	6.80	6.70	5.35	4.70	2.95	2.50
42.0		6.10	6.25	6.30	6.50	5.20	4.65	2.85	2.45
44.0		5.65	5.75	5.80	6.05	5.10	4.60	2.80	2.40
46.0		5.25	5.30	5.40	5.60	5.00	4.55	2.70	2.35
48.0		4.60	4.85	5.00	5.20	4.90	4.50	2.65	2.30
50.0		48.8m×4.30t	49.6m×4.20t	4.65	4.80	4.80	4.35	2.55	2.30
52.0				4.25	4.45	4.45	4.30	2.50	2.25
54.0				3.70	4.00	4.15	4.20	2.45	2.25
56.0			54.5m×3.55t	55.6m×3.45t	3.85	4.05	4.05	2.40	2.20
58.0					3.40	3.70	3.70	2.35	2.20
60.0					2.95	3.30	3.30	2.35	2.20
62.0						60.1m×2.90t	61.6m×2.80t	2.30	2.20
64.0								2.25	2.20
66.0								65.7m×2.25t	2.20
68.0									67.6m×2.20t
69.2									
主巻ロープ掛数		4	4	4	4	4	4	4	4

ブーム長さ (m)		43							
ジブ長さ (m)		13		19		25		31	
作業半径 (m)	オフセット角度 (°)	10	30	10	30	10	30	10	30
	13.6								
14.0		14.2m×13.00t							
16.0		13.00		16.3m×11.85t					
18.0		13.00	18.1m×11.70t	11.65		18.4m×7.50t			
20.0		13.00	11.40	11.45		7.30		20.5m×4.30t	
22.0		13.00	11.05	11.25	9.25	7.05		4.15	
24.0		13.00	10.75	11.05	9.00	6.80	25.9m×5.40t	4.00	
26.0		12.50	10.50	10.90	8.70	6.60	5.40	3.80	
28.0		11.20	10.25	10.70	8.40	6.40	5.25	3.70	29.8m×2.80t
30.0		10.10	10.05	10.35	8.10	6.20	5.15	3.55	2.80
32.0		9.15	9.50	9.40	7.80	6.00	5.05	3.40	2.75
34.0		8.30	8.65	8.55	7.50	5.85	4.95	3.30	2.65
36.0		7.60	7.85	7.90	7.25	5.70	4.90	3.20	2.60
38.0		6.95	7.20	7.15	7.05	5.55	4.80	3.10	2.55
40.0		6.40	6.60	6.60	6.85	5.40	4.75	3.00	2.50
42.0		5.85	6.05	6.05	6.40	5.30	4.70	2.90	2.45
44.0		5.40	5.55	5.60	5.85	5.20	4.65	2.85	2.40
46.0		5.00	5.10	5.20	5.40	5.05	4.60	2.75	2.35
48.0		4.60	4.70	4.80	5.00	4.95	4.55	2.70	2.30
50.0		4.05	4.25	4.40	4.60	4.55	4.45	2.60	2.30
52.0		51.4m×3.55t	3.55	4.05	4.25	4.20	4.35	2.55	2.25
54.0			52.2m×3.50t	3.70	3.85	3.85	4.15	2.50	2.25
56.0				3.20	3.50	3.55	3.80	2.45	2.20
58.0				57.1m×2.90t	2.90	3.30	3.50	2.40	2.20
60.0					58.2m×2.80t	2.95	3.20	2.35	2.20
62.0						2.50	2.85	2.35	2.20
64.0						62.7m×2.35t	2.30	2.30	2.20
66.0							64.2m×2.25t	2.25	2.20
68.0								67.4m×2.00t	2.20
69.2									2.00
主巻ロープ掛数		4	4	4	4	3	3	3	3

次頁へつづく

■ジブ定格総荷重表

単位：t

ブーム長さ (m)		46							
ジブ長さ (m)		13		19		25		31	
作業半径 (m)	オフセット角度 (°)	10	30	10	30	10	30	10	30
	14.7	13.00							
16.0	13.00			16.8m×11.80t					
18.0	13.00	18.6m×11.70t		11.70		18.9m×7.50t			
20.0	13.00	11.45		11.50		7.35		21.0m×4.25t	
22.0	13.00	11.15		11.30	22.5m×9.25t	7.10		4.20	
24.0	13.00	10.85		11.10	9.05	6.90		4.00	
26.0	12.40	10.60		10.95	8.80	6.65	26.4m×5.40t	3.85	
28.0	11.10	10.35		10.80	8.50	6.45	5.30	3.70	
30.0	10.00	10.15		10.25	8.25	6.25	5.20	3.60	30.3m×2.80t
32.0	9.05	9.40		9.90	7.95	6.10	5.10	3.45	2.75
34.0	8.20	8.55		8.45	7.65	5.95	5.00	3.35	2.70
36.0	7.50	7.80		7.70	7.40	5.80	4.90	3.25	2.60
38.0	6.85	7.10		7.05	7.15	5.65	4.85	3.15	2.55
40.0	6.25	6.50		6.50	6.85	5.50	4.80	3.05	2.50
42.0	5.75	5.95		5.95	6.30	5.40	4.70	2.95	2.45
44.0	5.30	5.45		5.50	5.80	5.25	4.65	2.90	2.40
46.0	4.85	5.00		5.05	5.35	5.15	4.60	2.80	2.40
48.0	4.40	4.55		4.65	4.90	4.80	4.55	2.75	2.35
50.0	4.00	4.15		4.25	4.50	4.40	4.50	2.65	2.30
52.0	3.60	3.75		3.90	4.10	4.05	4.40	2.60	2.30
54.0	3.00	3.20		3.55	3.75	3.70	4.05	2.55	2.25
56.0		54.8m×2.90t		3.25	3.40	3.40	3.70	2.50	2.25
58.0				2.80	3.10	3.10	3.35	2.45	2.20
60.0				59.7m×2.40t	2.55	2.85	3.05	2.40	2.20
62.0					60.8m×2.35t	2.55	2.80	2.35	2.20
64.0						2.15	2.50	2.30	2.20
66.0						64.7m×2.00t	2.05	2.25	2.20
68.0							66.1m×2.00t	67.6m×2.00t	2.20
70.0									2.00
主巻ロープ掛数		3	3	3	3	3	3	3	3

ブーム長さ (m)		49							
ジブ長さ (m)		13		19		25		31	
作業半径 (m)	オフセット角度 (°)	10	30	10	30	10	30	10	30
	14.7	13.00	15.3m×13.00t						
16.0	13.00			17.4m×11.80t					
18.0	13.00	19.2m×11.70t		11.75		19.5m×7.50t			
20.0	13.00	11.55		11.55		7.45		21.6m×4.25t	
22.0	13.00	11.25		11.35	23.1m×9.25t	7.20		4.20	
24.0	13.00	10.95		11.20	9.15	6.95		4.05	
26.0	12.20	10.70		11.00	8.90	6.75	27.0m×5.35t	3.90	
28.0	10.90	10.50		10.85	8.60	6.55	5.30	3.75	
30.0	9.80	10.25		10.10	8.35	6.35	5.20	3.65	30.9m×2.80t
32.0	8.85	9.25		9.10	8.05	6.20	5.10	3.50	2.75
34.0	8.05	8.40		8.25	7.80	6.00	5.05	3.40	2.70
36.0	7.30	7.65		7.55	7.55	5.85	4.95	3.30	2.65
38.0	6.65	6.95		6.90	7.30	5.70	4.85	3.20	2.55
40.0	6.10	6.35		6.30	6.70	5.60	4.80	3.10	2.50
42.0	5.55	5.80		5.75	6.15	5.45	4.75	3.00	2.45
44.0	5.05	5.30		5.30	5.65	5.35	4.70	2.95	2.45
46.0	4.60	4.80		4.85	5.20	5.05	4.65	2.85	2.40
48.0	4.15	4.35		4.40	4.75	4.60	4.60	2.80	2.35
50.0	3.75	3.95		4.00	4.30	4.20	4.55	2.70	2.30
52.0	3.40	3.55		3.65	3.90	3.80	4.25	2.65	2.30
54.0	3.05	3.20		3.30	3.55	3.50	3.85	2.60	2.25
56.0	2.55	2.70		3.00	3.20	3.15	3.50	2.55	2.25
58.0		56.6m×2.35t	57.4m×2.30t	2.70	2.90	2.85	3.20	2.50	2.20
60.0				2.35	2.60	2.60	2.85	2.45	2.20
62.0				61.5m×2.00t	2.15	2.35	2.60	2.40	2.20
64.0					62.5m×2.00t	2.10	2.30	2.25	2.20
66.0						64.5m×2.00t	2.05	2.00	2.20
68.0							66.2m×2.00t		2.05
70.0									68.5m×2.00t
主巻ロープ掛数		3	3	3	3	3	3	3	3

次頁へつづく

■ジブ定格総荷重表

単位：t

ブーム長さ (m)		52							
ジブ長さ (m)		13		19		25		31	
作業半径 (m)	オフセット角度 (°)	10	30	10	30	10	30	10	30
		15.8	13.00						
16.0	13.00			17.9m×11.80t					
18.0	13.00	19.7m×11.70t		11.75					
20.0	13.00	11.65	11.60			7.50			
22.0	13.00	11.35	11.40		23.6m×9.25t	7.25		22.1m×4.25t	
24.0	13.00	11.05	11.25	9.20		7.00		4.10	
26.0	12.00	10.80	11.05	8.95		6.80	27.5m×5.35t	3.95	
28.0	10.70	10.60	10.90	8.70		6.60	5.35	3.80	
30.0	9.60	10.10	9.90	8.35		6.45	5.25	3.70	31.4m×2.80t
32.0	8.65	9.10	8.90	8.05		6.25	5.15	3.55	2.75
34.0	7.80	8.20	8.05	7.75		6.10	5.05	3.45	2.70
36.0	7.10	7.45	7.35	7.45		5.95	4.95	3.35	2.65
38.0	6.45	6.75	6.65	7.15		5.80	4.90	3.25	2.60
40.0	5.85	6.15	6.10	6.55		5.65	4.85	3.15	2.55
42.0	5.30	5.60	5.55	5.95		5.55	4.75	3.05	2.50
44.0	4.75	5.05	5.05	5.45		5.25	4.70	2.95	2.45
46.0	4.30	4.55	4.55	5.00		4.80	4.65	2.90	2.40
48.0	3.85	4.10	4.15	4.50		4.35	4.60	2.80	2.35
50.0	3.50	3.65	3.75	4.10		3.95	4.45	2.75	2.35
52.0	3.15	3.30	3.35	3.65		3.55	4.05	2.70	2.30
54.0	2.80	2.95	3.05	3.30		3.20	3.65	2.65	2.25
56.0	2.50	2.60	2.70	2.95		2.90	3.30	2.60	2.25
58.0	2.00	2.20	2.45	2.65		2.60	2.95	2.50	2.20
60.0		58.7m×2.00t	2.15	2.35		2.35	2.65	2.45	2.20
62.0			61.0m×2.00t	2.05		2.10	2.35	2.20	2.20
64.0				62.2m×2.00t	62.7m×2.00t		2.10	2.00	2.20
66.0							64.8m×2.00t		2.10
66.8									2.00
主巻ロープ掛数		3	3	3	3	3	3	2	2

ブーム長さ (m)		55							
ジブ長さ (m)		13		19		25		31	
作業半径 (m)	オフセット角度 (°)	10	30	10	30	10	30	10	30
		15.8							
16.0	16.4m×13.00t								
18.0	13.00			18.5m×11.75t					
20.0	13.00	20.3m×11.05t		11.60		20.6m×7.45t			
22.0	13.00	10.65	11.45			7.30		22.7m×4.25t	
24.0	13.00	10.20	11.30		24.2m×8.25t	7.10		4.15	
26.0	11.95	9.80	11.10		7.95	6.90		4.00	
28.0	10.65	9.40	10.80		7.65	6.70	28.1m×5.35t	3.85	
30.0	9.55	9.05	9.80		7.35	6.50	5.25	3.70	
32.0	8.60	8.70	8.85		7.05	6.35	5.15	3.60	2.75
34.0	7.75	8.15	8.00		6.80	6.15	5.10	3.50	2.70
36.0	7.00	7.40	7.25		6.55	6.00	5.00	3.40	2.65
38.0	6.35	6.70	6.60		6.30	5.85	4.90	3.30	2.60
40.0	5.75	6.10	6.00		6.05	5.75	4.85	3.20	2.55
42.0	5.15	5.50	5.45		5.85	5.60	4.80	3.10	2.50
44.0	4.65	4.95	4.90		5.40	5.15	4.75	3.00	2.45
46.0	4.15	4.45	4.45		4.90	4.65	4.55	2.95	2.40
48.0	3.75	4.00	4.00		4.40	4.20	4.40	2.85	2.40
50.0	3.35	3.55	3.60		3.95	3.80	4.25	2.80	2.35
52.0	3.00	3.15	3.20		3.55	3.40	3.95	2.75	2.30
54.0	2.65	2.80	2.90		3.20	3.10	3.55	2.65	2.30
56.0	2.35	2.50	2.55		2.85	2.75	3.20	2.60	2.25
58.0	2.05	2.20	2.30		2.55	2.45	2.85	2.55	2.25
60.0	58.2m×2.00t	59.1m×2.00t	2.00	2.25		2.25	2.55	2.35	2.20
62.0				61.6m×2.00t	61.5m×2.00t		2.25	2.10	2.20
64.0							2.00	62.7m×2.00t	2.20
66.0									2.00
66.8									
主巻ロープ掛数		2	2	2	2	2	2	2	2

次頁へつづく

■ジブ定格総荷重表

単位：t

ブーム長さ (m)		58							
ジブ長さ (m)		13		19		25		31	
作業半径 (m)	オフセット角度 (°)	10	30	10	30	10	30	10	30
	16.9		13.00						
18.0		13.00		19.0m×11.75t					
20.0		13.00	20.8m×9.70t	11.65		21.1m×7.45t			
22.0		12.90	9.45	11.25		7.35		23.2m×4.25t	
24.0		12.20	9.05	10.65	24.7m×7.20t	7.15		4.15	
26.0		11.60	8.65	10.05	7.00	6.95		4.00	
28.0		10.45	8.30	9.55	6.70	6.75	28.6m×5.35t	3.90	
30.0		9.95	7.95	9.05	6.45	6.55	5.25	3.75	
32.0		8.40	7.65	8.60	6.20	6.40	5.20	3.65	32.5m×2.75t
34.0		7.55	7.35	7.80	5.95	6.25	5.00	3.55	2.70
36.0		6.85	7.05	7.10	5.70	6.10	4.80	3.40	2.65
38.0		6.15	6.55	6.40	5.50	5.95	4.60	3.30	2.60
40.0		5.50	5.90	5.80	5.30	5.80	4.40	3.25	2.55
42.0		4.95	5.30	5.25	5.10	5.45	4.25	3.15	2.50
44.0		4.40	4.75	4.70	4.90	4.90	4.10	3.05	2.45
46.0		3.95	4.25	4.20	4.70	4.45	3.95	3.00	2.40
48.0		3.50	3.80	3.75	4.20	4.00	3.80	2.90	2.40
50.0		3.10	3.35	3.35	3.80	3.55	3.65	2.85	2.35
52.0		2.75	2.95	3.00	3.35	3.20	3.50	2.75	2.30
54.0		2.40	2.60	2.65	3.00	2.85	3.35	2.70	2.30
56.0		2.10	2.25	2.35	2.65	2.55	3.00	2.65	2.25
58.0		58.6m×2.00t	57.6m×2.00t	2.05	2.30	2.25	2.65	2.40	2.25
60.0				58.4m×2.00t	2.00	59.6m×2.00t	2.35	2.10	2.20
62.0							2.05	60.7m×2.00t	2.20
64.0							62.4m×2.00t		2.05
64.4									2.00
主巻ロープ掛数		2	2	2	2	2	2	2	2

ブーム長さ (m)		61							
ジブ長さ (m)		13		19		25		31	
作業半径 (m)	オフセット角度 (°)	10	30	10	30	10	30	10	30
	16.9		17.5m×13.00t						
18.0		12.90		19.6m×10.75t					
20.0		12.15	21.4m×8.50t	10.60		21.7m×7.45t			
22.0		11.45	8.35	10.00		7.40		23.8m×4.20t	
24.0		10.85	8.00	9.40	25.3m×6.30t	7.20		4.20	
26.0		10.25	7.65	8.90	6.20	7.00		4.05	
28.0		9.70	7.30	8.40	5.90	6.80	29.2m×4.85t	3.90	
30.0		9.15	7.00	7.95	5.65	6.65	4.75	3.80	
32.0		8.20	6.70	7.55	5.40	6.45	4.55	3.70	33.1m×2.75t
34.0		7.35	6.45	7.20	5.20	6.30	4.35	3.55	2.70
36.0		6.60	6.20	6.80	5.00	6.00	4.15	3.45	2.65
38.0		5.90	5.95	6.20	4.80	5.70	4.00	3.35	2.60
40.0		5.25	5.70	5.55	4.60	5.40	3.80	3.25	2.55
42.0		4.65	5.10	4.95	4.40	5.15	3.65	3.20	2.50
44.0		4.15	4.50	4.45	4.25	4.70	3.50	3.10	2.45
46.0		3.65	4.00	3.95	4.05	4.20	3.40	3.00	2.45
48.0		3.25	3.55	3.50	3.90	3.75	3.25	2.95	2.40
50.0		2.85	3.10	3.10	3.55	3.30	3.10	2.90	2.35
52.0		2.45	2.70	2.75	3.15	2.95	3.00	2.80	2.35
54.0		2.15	2.35	2.40	2.75	2.60	2.85	2.75	2.30
56.0		54.8m×2.00t	2.00	2.05	2.40	2.30	2.75	2.45	2.25
58.0				56.4m×2.00t	2.10	2.00	2.45	2.15	2.20
60.0					58.6m×2.00t		2.15	59.0m×2.00t	2.10
62.0							61.0m×2.00t		2.00
64.0									
64.4									
主巻ロープ掛数		2	2	2	2	2	2	2	2

次頁へつづく

■ジブ定格総荷重表

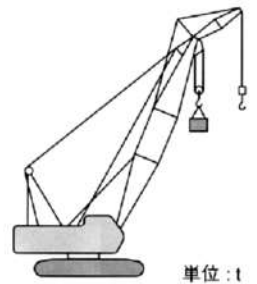
単位：t

ブーム長さ(m)	64			
ジブ長さ(m)	13		19	
オフセット角度 (°)	10	30	10	30
作業半径(m)				
16.9				
18.0	12.55			
20.0	11.90	21.9m×8.05t	20.1m×10.30t	
22.0	11.35	8.05	9.80	
24.0	10.75	7.75	9.30	25.8m×5.95t
26.0	10.05	7.45	8.80	5.90
28.0	9.30	7.15	8.40	5.70
30.0	8.65	6.90	8.00	5.50
32.0	8.00	6.65	7.60	5.30
34.0	7.15	6.40	7.25	5.10
36.0	6.40	6.20	6.70	4.90
38.0	5.65	5.95	6.00	4.70
40.0	5.00	5.50	5.35	4.55
42.0	4.40	4.85	4.75	4.40
44.0	3.90	4.30	4.20	4.25
46.0	3.40	3.80	3.70	4.10
48.0	3.00	3.30	3.25	3.80
50.0	2.60	2.90	2.85	3.35
52.0	2.20	2.50	2.50	2.95
54.0	53.3m×2.00t	2.15	2.15	2.55
56.0		54.8m×2.00t	55.0m×2.00t	2.20
58.0				57.3m×2.00t
60.0				
62.0				
64.0				
64.4				
主巻ロープ掛数	2	2	2	2

- 〈注〉 1. 上表に示す定格総荷重は、水平堅土上の定地荷役における値で、転倒荷量の78%以内、および移動式クレーン構造規格で定める前方安定度1.15以上です。
 2. 実際に吊(つ)り上げられる質量は、上表の定格総荷重から「主巻フック+挿巻フック」などの吊り具一切の質量を差し引いた値です。
 3. 作業半径とは、荷を吊った状態での旋回中心から吊り荷の重心までの水平距離をいいます。
 4. 主ブームに対するジブブームの取付け角度(オフセット角度)は、荷を吊った状態です。
 5. カウンタウェイトの質量は、39.2tです。
 6. 作業を行うときは、必ずサイドフレームを規定位置まで拡張してください。

フック質量

100tフック	1.40t
60tフック	0.95t
25tフック	0.73t
13tフック	0.50t



単位：t

■ジブ付主ブーム定格総荷重表

ブーム長さ (m)	40							
ジブ長さ (m)	13		19		25		31	
オフセット角度 (°)	10	30	10	30	10	30	10	30
作業半径 (m)								
9.1	42.40	42.40	42.40	42.40	42.20	41.20	40.60	39.15
10.0	40.80	40.80	40.80	40.80	40.80	40.25	39.55	38.30
12.0	34.60	34.25	34.10	33.50	33.50	32.70	32.90	31.80
14.0	27.70	27.40	27.20	26.75	26.65	26.00	26.05	25.20
16.0	22.85	22.60	22.35	22.00	21.85	21.35	21.25	20.55
18.0	19.25	19.05	18.80	18.50	18.30	17.85	17.75	17.15
20.0	16.50	16.30	16.05	15.80	15.55	15.20	15.00	14.55
22.0	14.30	14.15	13.85	13.65	13.35	13.05	12.85	12.45
24.0	12.50	12.40	12.10	11.90	11.60	11.35	11.10	10.75
26.0	11.05	10.95	10.60	10.45	10.15	9.95	9.65	9.40
28.0	9.80	9.70	9.40	9.25	8.95	8.75	8.45	8.20
30.0	8.75	8.70	8.35	8.25	7.90	7.80	7.35	7.15
32.0	7.85	7.80	7.45	7.40	6.95	6.85	6.35	6.20
34.0	6.85	6.80	6.30	6.25	5.75	5.65	5.15	5.05
36.0	5.65	5.60	5.10	5.05	4.55	4.50	3.95	3.90
38.0	36.2m×5.50t	36.2m×5.45t	36.2m×5.00t	36.2m×4.95t	36.2m×4.45t	36.2m×4.40t	36.2m×3.85t	36.2m×3.80t
主巻ロープ掛数	4	4	4	4	4	4	4	4

ブーム長さ (m)	43							
ジブ長さ (m)	13		19		25		31	
オフセット角度 (°)	10	30	10	30	10	30	10	30
作業半径 (m)								
9.1	9.7m×38.10t	9.7m×38.10t	9.7m×38.10t	9.7m×38.10t	9.7m×37.50t	9.7m×36.55t	9.7m×36.00t	9.7m×34.50t
10.0	37.30	37.30	37.30	37.30	37.25	36.25	35.70	34.25
12.0	34.40	34.05	33.90	33.35	33.35	32.50	32.70	31.60
14.0	27.50	27.20	27.00	26.55	26.50	25.80	25.90	25.00
16.0	22.65	22.40	22.15	21.80	21.65	21.10	21.10	20.40
18.0	19.05	18.85	18.60	18.25	18.10	17.65	17.55	16.95
20.0	16.25	16.10	15.85	15.55	15.35	14.95	14.80	14.30
22.0	14.05	13.90	13.65	13.40	13.15	12.85	12.65	12.25
24.0	12.30	12.15	11.85	11.65	11.40	11.15	10.90	10.55
26.0	10.80	10.70	10.40	10.25	9.95	9.70	9.45	9.15
28.0	9.60	9.50	9.15	9.05	8.70	8.55	8.25	7.95
30.0	8.50	8.45	8.10	8.00	7.70	7.50	7.10	6.85
32.0	7.60	7.55	7.25	7.10	6.70	6.55	6.10	5.90
34.0	6.85	6.80	6.35	6.25	5.85	5.70	5.25	5.10
36.0	5.90	5.85	5.40	5.30	4.85	4.75	4.25	4.15
38.0	4.85	4.80	4.35	4.30	3.85	3.75	3.25	3.20
38.8	4.45	4.40	3.95	3.90	3.45	3.40	2.85	2.80
主巻ロープ掛数	4	4	4	4	3	3	3	3

次頁へつづく

■ジブ付主ブーム定格総荷重表

単位：t

ブーム長さ (m)		46							
ジブ長さ (m)		13		19		25		31	
作業半径 (m)	オフセット角度 (°)	10	30	10	30	10	30	10	30
	10.2		33.90	33.90	33.90	33.90	33.25	32.25	31.80
12.0		31.90	31.90	31.90	31.90	31.85	30.95	30.40	29.15
14.0		27.45	27.15	27.00	26.50	26.45	25.80	25.90	25.00
16.0		22.60	22.35	22.15	21.75	21.65	21.10	21.10	20.35
18.0		19.00	18.80	18.55	18.25	18.05	17.60	17.55	16.90
20.0		16.20	16.05	15.80	15.50	15.30	14.95	14.80	14.30
22.0		14.00	13.85	13.60	13.35	13.15	12.80	12.65	12.20
24.0		12.25	12.10	11.80	11.60	11.35	11.10	10.85	10.50
26.0		10.75	10.65	10.35	10.15	9.90	9.65	9.40	9.10
28.0		9.50	9.40	9.10	8.95	8.65	8.45	8.15	7.85
30.0		8.45	8.35	8.05	7.95	7.60	7.35	7.00	6.75
32.0		7.55	7.45	7.10	7.00	6.60	6.40	6.00	5.80
34.0		6.70	6.65	6.25	6.15	5.70	5.55	5.15	4.95
36.0		5.95	5.90	5.50	5.40	4.95	4.85	4.40	4.25
38.0		5.20	5.15	4.70	4.65	4.20	4.10	3.60	3.50
40.0		4.30	4.25	3.80	3.80	3.30	3.25	2.75	2.65
42.0		41.4m×3.65t	41.4m×3.60t	41.4m×3.20t	41.4m×3.15t	41.4m×2.65t	41.4m×2.60t	41.4m×2.10t	41.4m×2.05t
主巻ロープ掛数		3	3	3	3	3	3	3	3

ブーム長さ (m)		49							
ジブ長さ (m)		13		19		25		31	
作業半径 (m)	オフセット角度 (°)	10	30	10	30	10	30	10	30
	10.2		10.8m×30.60t	10.8m×30.60t	10.8m×30.60t	10.8m×30.30t	10.8m×29.70t	10.8m×28.65t	10.8m×28.25t
12.0		29.30	29.30	29.30	29.30	28.90	27.95	27.45	26.05
14.0		27.30	27.00	26.85	26.35	26.30	25.65	25.75	24.85
16.0		22.45	22.20	22.00	21.60	21.50	20.95	20.95	20.20
18.0		18.80	18.60	18.40	18.05	17.90	17.45	17.40	16.75
20.0		16.05	15.85	15.60	15.35	15.15	14.75	14.65	14.10
22.0		13.85	13.70	13.45	13.20	12.95	12.65	12.50	12.00
24.0		12.05	11.90	11.65	11.45	11.20	10.90	10.70	10.30
26.0		10.55	10.45	10.15	10.00	9.75	9.45	9.25	8.90
28.0		9.30	9.20	8.95	8.75	8.50	8.25	7.95	7.60
30.0		8.25	8.15	7.85	7.75	7.35	7.15	6.80	6.50
32.0		7.35	7.25	6.90	6.75	6.35	6.15	5.80	5.55
34.0		6.50	6.40	6.00	5.90	5.50	5.30	4.95	4.70
36.0		5.70	5.65	5.25	5.15	4.75	4.60	4.20	4.00
38.0		5.00	4.95	4.55	4.50	4.05	3.95	3.50	3.40
40.0		4.40	4.35	3.95	3.85	3.40	3.35	2.85	2.75
42.0		3.65	3.60	3.15	3.10	2.65	2.55	2.10	2.00
44.0		2.85	2.80	2.35	2.35	43.6m×2.00t	43.5m×2.00t	42.2m×2.00t	
主巻ロープ掛数		3	3	3	3	3	3	3	3

次頁へつづく

■ジブ付主ブーム定格総荷重表

単位：t

ブーム長さ (m)		52							
ジブ長さ (m)		13		19		25		31	
作業半径 (m)	オフセット角度 (°)	10	30	10	30	10	30	10	30
	11.3		27.60	27.60	27.60	27.05	26.50	25.40	25.00
12.0		26.80	26.80	26.80	26.65	26.05	25.05	24.65	23.20
14.0		25.40	25.40	25.40	25.40	24.90	24.00	23.55	22.25
16.0		22.25	21.95	21.80	21.40	21.30	20.75	20.80	20.00
18.0		18.60	18.40	18.20	17.85	17.70	17.25	17.20	16.55
20.0		15.85	15.65	15.40	15.15	14.95	14.55	14.45	13.90
22.0		13.65	13.45	13.20	12.95	12.75	12.40	12.30	11.80
24.0		11.85	11.70	11.45	11.20	11.00	10.70	10.50	10.10
26.0		11.35	10.20	9.95	9.75	9.50	9.25	9.05	8.65
28.0		9.10	9.00	8.70	8.55	8.25	8.00	7.70	7.35
30.0		8.05	7.95	7.60	7.45	7.10	6.85	6.55	6.20
32.0		7.05	6.95	6.60	6.45	6.10	5.90	5.55	5.25
34.0		6.20	6.10	5.70	5.60	5.20	5.05	4.65	4.45
36.0		5.40	5.35	4.95	4.85	4.45	4.30	3.90	3.70
38.0		4.75	4.65	4.25	4.15	3.80	3.65	3.25	3.10
40.0		4.10	4.05	3.65	3.60	3.20	3.05	2.65	2.50
42.0		3.60	3.55	3.15	3.05	2.65	2.55	2.10	2.00
44.0		2.90	2.85	2.45	2.40	43.8m×2.00t	43.6m×2.00t	42.2m×2.00t	
46.0		2.25	2.20	45.2m×2.00t	45.2m×2.00t				
47.3		46.6m×2.00t	46.6m×2.00t						
主巻ロープ掛数		3	3	3	3	3	3	2	2

ブーム長さ (m)		55							
ジブ長さ (m)		13		19		25		31	
作業半径 (m)	オフセット角度 (°)	10	30	10	30	10	30	10	30
	11.3		11.9m×25.00t	11.9m×24.70t	11.9m×24.45t	11.9m×23.75t	11.9m×23.25t	11.9m×22.15t	11.9m×21.90t
12.0		24.60	24.60	24.40	23.70	23.20	22.15	21.85	20.35
14.0		23.30	23.30	23.15	22.55	22.10	21.25	20.85	19.55
16.0		22.00	21.95	21.80	21.35	20.80	20.15	19.75	18.70
18.0		18.60	18.35	18.20	17.85	17.70	17.20	17.20	16.55
20.0		15.80	15.60	15.40	15.10	14.95	14.55	14.45	13.90
22.0		13.60	13.45	13.20	12.95	12.75	12.40	12.30	11.80
24.0		11.80	11.65	11.40	11.20	11.00	10.65	10.50	10.10
26.0		10.30	10.20	9.90	9.70	9.50	9.20	9.05	8.60
28.0		9.05	8.95	8.70	8.50	8.20	7.90	7.65	7.25
30.0		8.00	7.90	7.55	7.35	7.05	6.75	6.50	6.15
32.0		7.00	6.90	6.50	6.35	6.00	5.80	5.50	5.20
34.0		6.10	6.00	5.65	5.50	5.15	4.95	4.60	4.35
36.0		5.30	5.20	4.85	4.75	4.35	4.20	3.85	3.60
38.0		4.60	4.55	4.15	4.05	3.70	3.55	3.15	2.95
40.0		4.00	3.95	3.55	3.45	3.10	2.95	2.55	2.40
42.0		3.45	3.40	3.00	2.95	2.55	2.45	2.05	41.5m×2.00t
44.0		2.95	2.90	2.55	2.45	2.05	2.00	42.2m×2.00t	
46.0		2.45	2.40	45.8m×2.00t	45.6m×2.00t	44.1m×2.00t			
47.3		2.00	47.2m×2.00t						
主巻ロープ掛数		2	2	2	2	2	2	2	2

次頁へつづく

■ジブ付主ブーム定格総荷重表

単位：t

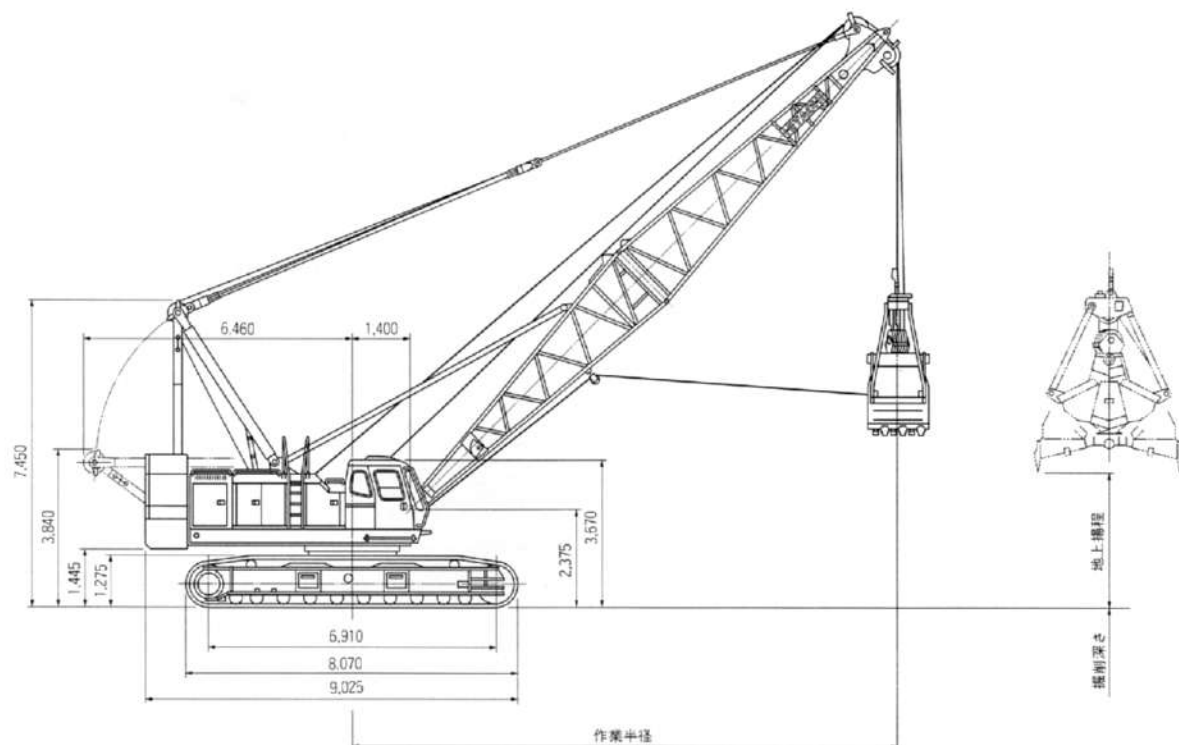
ブーム長さ(m)	58							
ジブ長さ(m)	13		19		25		31	
オフセット角度(°)	10	30	10	30	10	30	10	30
作業半径(m)	10	30	10	30	10	30	10	30
12.4	22.00	21.45	21.55	20.50	20.75	19.35	19.40	17.85
14.0	20.70	20.60	20.70	19.65	19.95	18.55	18.70	17.30
16.0	19.70	19.65	19.70	18.65	18.80	17.55	17.70	16.30
18.0	18.45	18.20	18.00	17.65	17.55	16.65	16.65	15.35
20.0	15.65	15.45	15.25	14.90	14.80	14.35	14.30	13.75
22.0	13.40	13.25	13.05	12.75	12.60	12.20	12.15	11.60
24.0	11.60	11.45	11.25	11.00	10.80	10.50	10.35	9.90
26.0	10.15	10.00	9.75	9.55	9.35	9.05	8.85	8.35
28.0	8.90	8.75	8.50	8.30	8.00	7.70	7.45	7.05
30.0	7.80	7.65	7.30	7.10	6.80	6.55	6.25	5.90
32.0	6.75	6.65	6.30	6.10	5.80	5.55	5.25	4.95
34.0	5.85	5.75	5.40	5.25	4.90	4.70	4.40	4.10
36.0	5.10	5.00	4.60	4.50	4.15	3.95	3.60	3.35
38.0	4.40	4.30	3.95	3.80	3.45	3.30	2.95	2.70
40.0	3.75	3.70	3.30	3.20	2.85	2.70	2.35	2.15
42.0	3.20	3.15	2.80	2.70	2.30	2.20	41.2m×2.00t	40.5m×2.00t
44.0	2.70	2.65	2.30	2.20	43.2m×2.00t	42.7m×2.00t		
46.0	2.30	2.20	45.3m×2.00t	45.0m×2.00t				
47.2	2.00	46.8m×2.00t						
主巻ロープ掛数	2	2	2	2	2	2	2	2

ブーム長さ(m)	61							
ジブ長さ(m)	13		19		25		31	
オフセット角度(°)	10	30	10	30	10	30	10	30
作業半径(m)	10	30	10	30	10	30	10	30
12.4	13.0m×19.20t	13.0m×18.55t	13.0m×18.70t	13.0m×17.60t	13.0m×18.10t	13.0m×16.50t	13.0m×17.05t	13.0m×15.25t
14.0	18.70	18.10	18.20	17.15	17.60	16.05	16.70	14.80
16.0	17.70	17.20	17.25	16.25	16.60	15.15	15.75	13.90
18.0	16.25	16.10	15.90	15.35	15.50	14.30	14.75	13.05
20.0	14.85	14.70	14.45	14.25	14.10	13.50	13.65	12.25
22.0	13.20	13.05	12.85	12.55	12.40	12.00	11.95	11.40
24.0	11.40	11.25	11.05	10.80	10.60	10.25	10.15	9.65
26.0	9.90	9.80	9.55	9.35	9.15	8.75	8.60	8.10
28.0	8.65	8.55	8.25	8.00	7.75	7.40	7.20	6.75
30.0	7.50	7.40	7.05	6.85	6.55	6.25	6.00	5.65
32.0	6.50	6.35	6.05	5.85	5.55	5.30	5.00	4.65
34.0	5.60	5.45	5.15	4.95	4.65	4.40	4.15	3.85
36.0	4.80	4.70	4.35	4.20	3.85	3.65	3.35	3.10
38.0	4.10	4.00	3.65	3.55	3.20	3.00	2.70	2.45
40.0	3.50	3.40	3.05	2.95	2.60	2.40	2.05	39.5m×2.00t
42.0	2.95	2.85	2.50	2.40	2.05	41.5m×2.00t	40.2m×2.00t	
44.0	2.45	2.35	2.00	43.5m×2.00t	42.2m×2.00t			
46.0	2.00	45.7m×2.00t						
主巻ロープ掛数	2	2	2	2	2	2	2	2

次頁へつづく

■寸法図

単位:mm



■仕様

バケット容量	m ³	3.0
クラムシェル許容グロス質量	t	12.0
ブーム長さ	m	16~28
最大掘削深さ	m	36
支持ロープ速度	m/min	*62/31
開閉ロープ速度	m/min	*62/31
ブーム巻上/下ロープ速度	m/min	*55
接地圧	kPa (kgf/cm ²)	91 (0.93)
全装備質量	t	119 (16mブーム+3.0m ³ バケット)

■クラムシェルバケット

容量 m ³	質量	用途
3.0	6.5t	掘削用

<注> 1. 本表の単位は、国際単位系によるSI単位表示です。
 ()内は、従来の単位表示を併記したものです。
 2. 他の仕様はクレーン仕様と同様です。
 *本数値はバケットモードの場合です。
 負荷により速度変化します。

■作業範囲

ブーム長さ	m	16				19				22				25				28			
		35	45	55	65	35	45	55	65	35	45	55	65	35	45	55	65	35	45	55	65
ブーム角度	度																				
作業半径	m	15.0	13.3	11.2	8.8	17.5	15.4	12.9	10.1	20.0	17.5	14.6	11.4	22.4	19.7	16.4	12.6	24.9	21.8	18.1	13.9
定格総荷重	t	12.0	12.0	12.0	12.0	12.0	12.0	12.0	12.0	12.0	12.0	12.0	12.0	12.0	12.0	12.0	12.0	12.0	12.0	12.0	12.0
バケット開口地上高さ 3.0m ³ バケット	m	2.9	5.1	7.0	8.4	4.6	7.2	9.4	11.1	6.4	9.3	11.9	13.8	8.1	11.5	14.3	16.6	9.8	13.6	16.8	19.3

<注> 1. クラムシェル作業の定格総荷重は、クレーン定格総荷重の90%以内の値です。
 2. 上表の定格総荷重は、次式による上限を示すもので、この値を超えないようにつかみ物に応じてバケットを選定してください。
 ● 定格総荷重 = バケット容量 m³ × つかみ物比重 t/m³ + バケット質量 t 定格総荷重以内でもバケット質量が大きすぎるとブレーキが加熱し不具合を起こすことがあります。
 3. 作業半径とは荷を吊(つ)った状態での旋回中心からの吊り荷の重心までの水平距離です。
 4. バケットの質量は最大6.5tです。
 5. カウンタウェイトは、39.2tです。
 6. 作業を行う時は必ずクローラを規定位置まで拡張してください。
 7. ブレーキ操作による自由降下掘削は作業条件(バケット自重や作業サイクル)により異なりますが、10m以内を目安にしてください。

SuperLandy
CX1000
HYDRAULIC CRAWLER CRANE

Specifications

仕 様

HITACHI

装備品一覧

〈本体基本装備品〉

下部走行体

- ショベル式足回り (940mm シュー)
- サイドフレーム伸縮シリンダ (2本)

上部旋回体

- 前照灯 (2灯)
- バックミラー (旋回体左右)
- 起伏ドラム確認ミラー
- 集中給油装置 (Aフレームハンガリング、旋回輪用)
- 燃料給油装置 (電動式)
- アンダーカバー (ベッド下面)
- キャブ昇降ステップ
- 微速制御装置
- ドラム回転感知装置
- 39.2tカウンタウエイト
- 付属工具

〈キャブ〉

- 間欠ワイパー (前面窓、天窗)
- ウインドウォッシャー (前面窓、天窗)
- ロール式サンシェード (天窗)
- サンバイザー
- フロアマット
- 室内灯
- エアコン
- 時計付オートチューニングAMラジオ
- シガレットライター
- 灰皿
- ブレーキモード切替スイッチ (キースイッチ付)
- 電動式チルトスタンド

安全装備品

- 旋回ロック
- 爪式ドラムロック (主巻、補巻、ブーム起伏)
- 音声警報装置
- ブレーキ掛け忘れ防止装置
- ロックレバー
- 始業点検モニター

〈フロント別基本装備品〉

クレーン仕様

- 16m基本ブーム (下:8m、上:8m)
- ブームストップ
- ブーム角度計
- 100tフック
- 主巻ロープ (φ28mm×290m)
- ブーム起伏ロープ (φ22mm×205m)
- モーメントリミッタ
- 過巻防止装置 (主巻フック、ブーム起伏、極限)

フルラッピングタワークレーン仕様

- 49mタワーブーム (下:8m/3m×2/6m×2/9m×2/上:5m)
- 43mタワーブーム (下:6.5m/3m×2/6m×1/9m×2/上:6.5m)
- タワーストップ
- タワーブーム角度計
- 25tフック
- 主巻ロープ (モノロープEP φ28mm×290m)
- タワージブ起伏ロープ (φ28mm×240m)
- タワー起伏ロープ (φ22mm×205m)
- モーメントリミッタ
- 過巻防止装置 (フック、タワー、タワージブ、極限)
- 風速計
- 水泡式水準器
- タワー組立用枕

コラムシェル仕様

- 16m基本ブーム (下:8m、上:8m)
- ブームストップ
- ブーム角度計
- 開閉・支持ロープ外れ防止装置 (ハイブーム用)
- 開閉ロープ (φ28mm×88m)
- 支持ロープ (φ28mm×76m)※
- 油圧式タグライン (φ10mm×45mロープ付)、ブーム起伏ロープ (φ22mm×205m)

※開閉・支持ロープ長さはブーム長さ28m、振前深さ12mを基準としています。

■基本装備・オプション一覧

○：基本装備 ●：オプション

項 目	クローラクレーン	フルラッピングタワー	クラムシェル
上部躯体			
第3ドラム (ロープ溝付きフリーフォール型、独立型)	●	—	—
第3ドラム用ロープ (XPロープ φ20mm×170m)	●	—	—
Aフレーム昇降装置	○	○	○
主・補巻レバー、ブレーキペダル入れ替え	●	●	●
キャブ			
消火器	●	●	●
拡声器	●	●	●
AM/FMラジオ	●	●	●
扇風機	●	●	●
水泡式水準器 (運転室内に設置)	●	○	—
安全装備品			
開閉・支持ロープ外れ止め装置 (パイプブーム用)	—	—	○
モーメントリミッタ解除警告灯	●	●	—
点灯式航空障害灯	●	●	—
風速計	●	○	—
無線通話装置 (1対2)	●	●	●
無線通話装置 (1対1)	●	●	●
天窗ガード	●	●	●
TVモニタ	●	●	●
クレーン・タワー・フック			
13mジブAss'y [13m基本ジブ、補巻フック過巻防止装置、ジブマスト、補巻ロープ (XPロープ φ28mm×230m)、13tフック]	●	● * 2	—
継ぎジブ 3m、6m	●	● * 2	—
補巻ロープ (XPロープ φ28mm×230m)	●	● * 2	—
補助ジブAss'y [補助ジブ、補助ジブフック過巻防止装置、補助ジブロープ (XPロープ φ28mm×230m)、13tフック]	●	● * 2	—
補助ジブ単体 (補助ジブ、補助ジブフック過巻防止装置)	●	● * 2、* 3	—
クレーン専用部品一式 [8m上ブーム、100tフック、ブームストップ、主巻フック過巻防止装置]	—	●	—
台船上搭載クレーン用品 (モーメントリミッタカセット、運転室内荷重銘板：変更検査に伴い必要となります)	●	—	—
ツナキブーム・フック類			
100tフック (8本掛)	○	● * 1	—
60tフック (5本掛)	●	● * 2	—
25tフック (2本掛)	●	○	—
13tフック (2本掛)	●	●	—
継ぎブーム 3m(A)	●	○	●
継ぎブーム 3m(B)	●	○	●
継ぎブーム 6m	●	○	●
継ぎブーム 9m(A)	●	●	●
継ぎブーム 9m(B)	● * 4	—	—
クラムシェル			
3.0m ³ クラムシェルバケット	—	—	●
補巻用ドラムクーラ	●	—	●
油圧式タグライン	●	—	○
開閉・支持ロープ	—	—	○
共通用品			
ブーム背面ガード (アルミ式)	●	●	—
上ブーム下面バッファ (合板)	●	●	●
上ブーム下面バッファ (角材)	●	●	●
サイドステップ (手すり無し折りたたみ式)	●	●	●

- (注) *1.クレーン専用部品に含まれています。
 *2.クレーン専用部分を購入することで追加可能な用品です。
 *3.ジブAss'yと同時に購入される場合は、フック、ワイヤロープなど共通部品を除く本用品を追加します。
 *4.9m(B)継ぎブームは中間支持装置取付け用ブラケット付。(ブーム長さ6.4m以上に必要)

SuperLandy
CX1000
HYDRAULIC CRAWLER CRANE

Specifications

仕 様

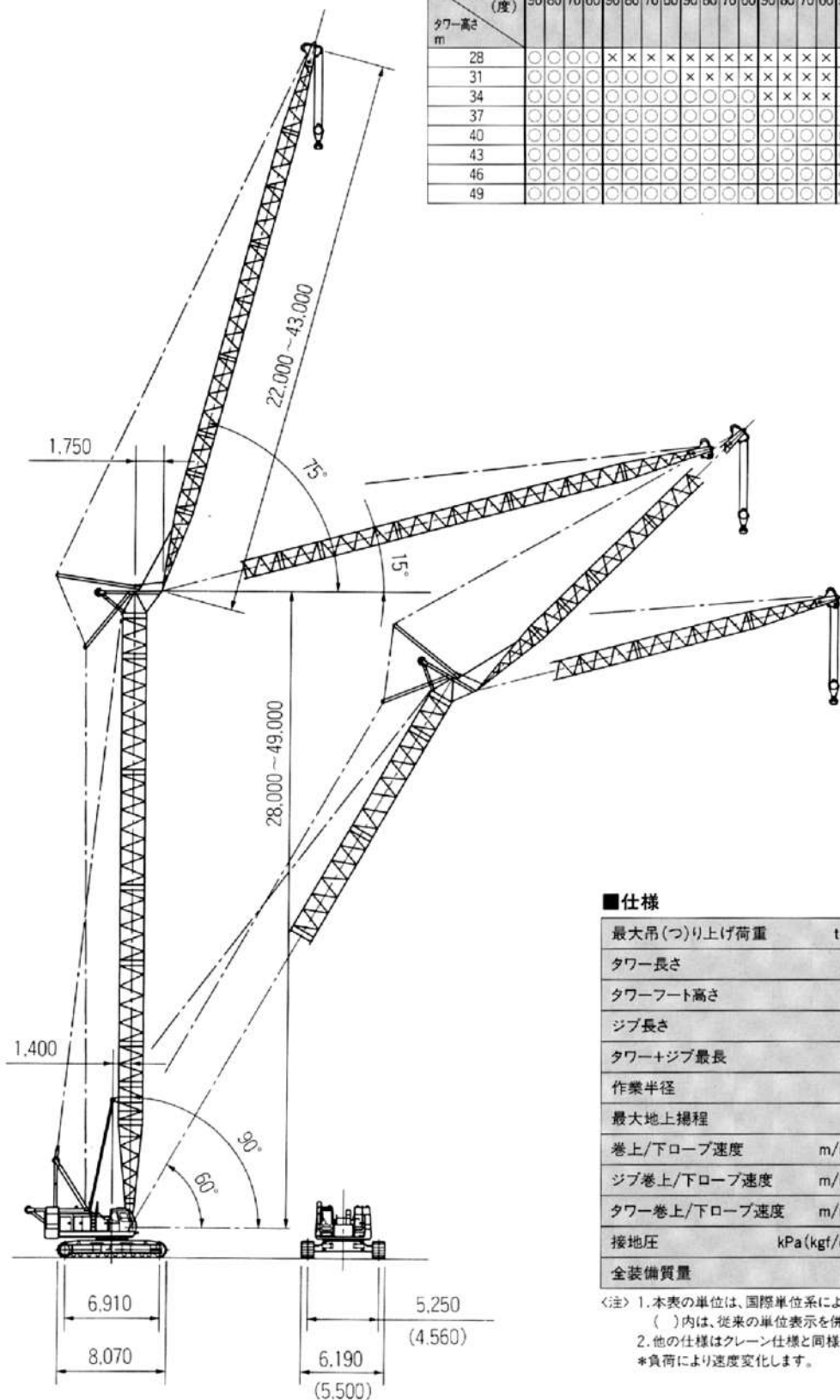
HITACHI

■寸法図

単位:mm

■タワー・ジブ構成

ジブ長さm タワー角 (度)	22			25			28			31			34			37			40			43														
	90	80	70	60	90	80	70	60	90	80	70	60	90	80	70	60	90	80	70	60	90	80	70	60	90	80	70	60	90	80	70	60	90	80	70	
28	○	○	○	○	×	×	×	×	×	×	×	×	×	×	×	×	×	×	×	×	×	×	×	×	×	×	×	×	×	×	×	×	×	×	×	×
31	○	○	○	○	○	○	○	○	×	×	×	×	×	×	×	×	×	×	×	×	×	×	×	×	×	×	×	×	×	×	×	×	×	×	×	×
34	○	○	○	○	○	○	○	○	○	○	○	○	×	×	×	×	×	×	×	×	×	×	×	×	×	×	×	×	×	×	×	×	×	×	×	×
37	○	○	○	○	○	○	○	○	○	○	○	○	○	○	○	○	×	×	×	×	×	×	×	×	×	×	×	×	×	×	×	×	×	×	×	×
40	○	○	○	○	○	○	○	○	○	○	○	○	○	○	○	○	○	○	○	○	×	×	×	×	×	×	×	×	×	×	×	×	×	×	×	×
43	○	○	○	○	○	○	○	○	○	○	○	○	○	○	○	○	○	○	○	○	○	○	○	○	×	×	×	×	×	×	×	×	×	×	×	×
46	○	○	○	○	○	○	○	○	○	○	○	○	○	○	○	○	○	○	○	○	○	○	○	○	○	○	○	○	×	×	×	×	×	×	×	×
49	○	○	○	○	○	○	○	○	○	○	○	○	○	○	○	○	○	○	○	○	○	○	○	○	○	○	○	○	○	○	○	○	×	×	×	×



■仕様

最大吊(つ)り上げ荷重	t×m	20.0×14.0(28mタワー+22mジブ)
タワー長さ	m	28~49
タワーフト高さ	m	2.375
ジブ長さ	m	22~43
タワー+ジブ最長	m	49+43
作業半径	m	10.0~61.4
最大地上揚程	m	88.0
巻上/下ロープ速度	m/min	* 110/62/31
ジブ巻上/下ロープ速度	m/min	* 31
タワー巻上/下ロープ速度	m/min	* 55
接地圧	kPa(kgf/cm ²)	89.3(0.91)
全装備質量	t	125(49mタワー+43mジブ)

〈注〉 1. 本表の単位は、国際単位系によるSI単位表示です。
 ()内は、従来の単位表示を併記したものです。
 2. 他の仕様はクレーン仕様と同様です。
 *負荷により速度変化します。

28mタワー(2本掛)

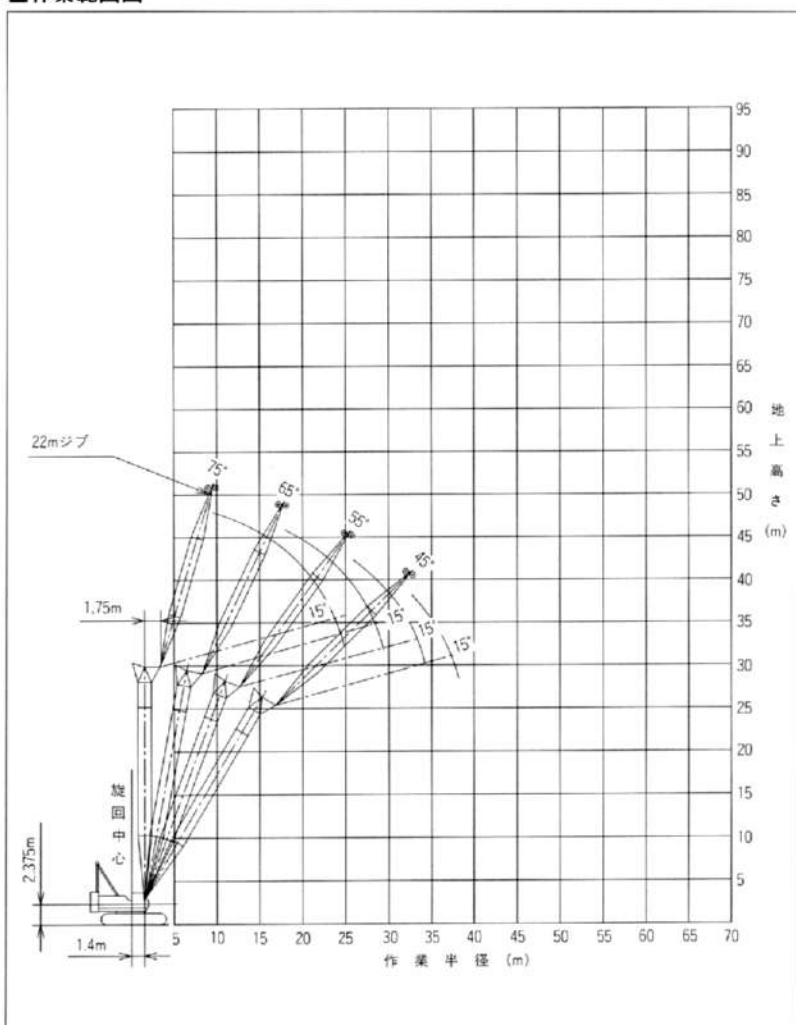
■タワークレーン定格総荷重表

単位:t

作業半径 (m)	ジブ長さ(m)			
	22			
	90°	80°	70°	60°
10.0	20.00			
12.0	20.00			
14.0	20.00			
15.0	17.05			
16.0	15.60	17.5m×13.90t		
18.0	13.50	13.50		
20.0	12.00	12.00		
22.0	10.90	10.90		
24.0	10.00	10.00	25.5m×9.60t	
26.0	24.4m×9.80t	9.50	9.50	
28.0		9.00	9.00	
30.0		29.3m×8.70t	8.50	
32.0			8.10	32.7m×7.90t
34.0			33.9m×7.60t	7.60
36.0				7.00
38.0				6.60
38.2				6.50

- 〈注〉 1.左表に示す定格総荷重は、水平堅土上定置荷役における値で転倒荷重の78%以内、および移動式クレーン構造規格で定める前方安定度1.15以上です。
 2.実際に吊(つ)り上げられる質量は、左表の定格総荷重からフックなどの吊り具一切の質量を差し引いた値です。
 フック質量 25tフック………0.73t
 3.作業半径とは荷を吊った状態での旋回中心からの吊り荷の重心までの水平距離です。
 4.カウンタウエイトは、39.2tです。
 6.作業を行う時は必ずクローラを規定位置まで拡張してください。

■作業範囲図



作業範囲は無負荷時の状態です。

31mタワー(2本掛)

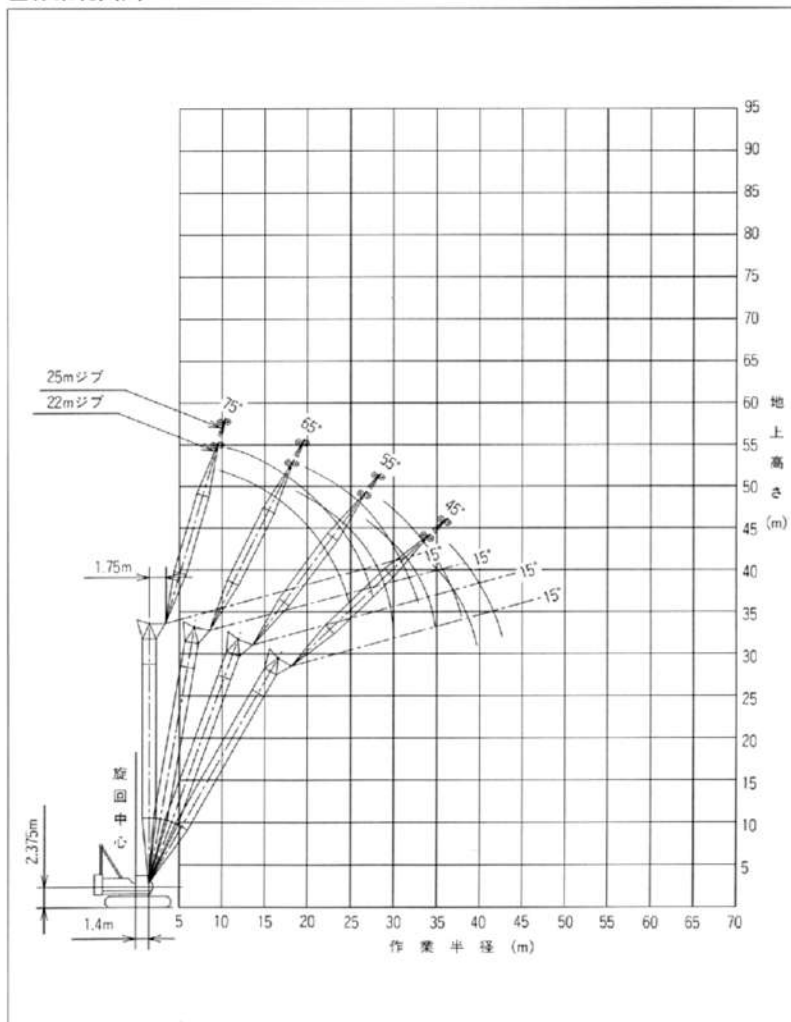
■タワークレーン定格総荷重表

単位:t

作業半径 (m)	ジブ長さ(m)							
	22				25			
	90°	80°	70°	60°	90°	80°	70°	60°
10.1	20.00				10.9m×18.60t			
12.0	20.00				18.60			
14.0	20.00				18.60			
15.0	17.05				17.00			
16.0	15.60				15.60			
18.0	13.50	18.1m×13.40t			13.50	19.4m×12.40t		
20.0	12.00	12.00			12.00	12.00		
22.0	10.90	10.90			10.90	10.90		
24.0	10.00	10.00			10.00	10.00		
26.0	24.4m×9.80t	9.30	26.5m×9.15t		9.30	9.30		
28.0		8.60	8.60		27.3m×8.90t	8.60	28.3m×8.55t	
30.0		29.8m×8.10t	8.05			8.05	8.05	
32.0			7.60			7.60	7.60	
34.0			7.20	34.2m×7.15t		32.7m×7.40t	7.10	
36.0			34.9m×7.00t	6.80			6.60	36.3m×6.50t
38.0				6.35			37.8m×6.25t	6.20
40.0				39.7m×6.00t				5.80
42.0								5.45
42.5								5.35

※注記につきましては、28mタワーと同様です。

■作業範囲図



作業範囲は無負荷時の状態です。

34_mタワー(2本掛)

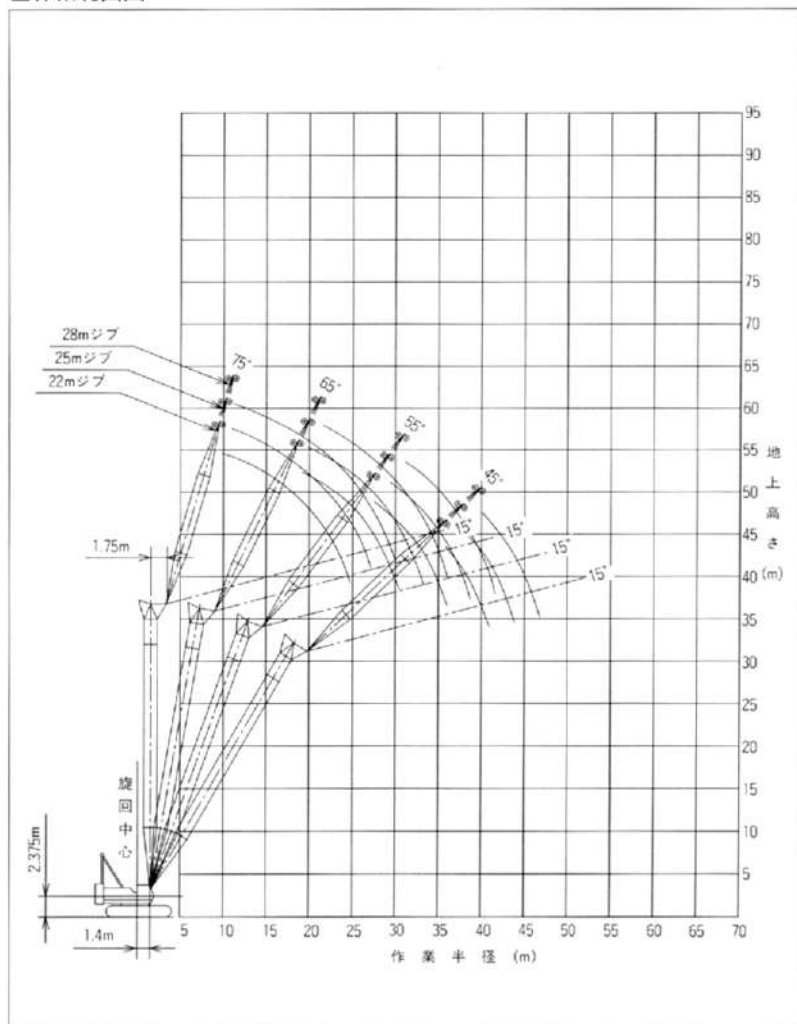
■タワークレーン定格総荷重表

単位:t

作業半径 (m)	ジブ長さ(m)											
	22				25				28			
	90°	80°	70°	60°	90°	80°	70°	60°	90°	80°	70°	60°
10.1	20.00				10.9m×18.60t				11.8m×15.40t			
12.0	20.00				18.60				15.40			
14.0	20.00				18.60				15.40			
15.0	17.05				17.00				15.40			
16.0	15.60				15.60				15.00			
18.0	13.50	18.6m×12.90t			13.50	19.9m×12.05t			13.50			
20.0	12.00	12.00			12.00	12.00			12.00	21.2m×11.30t		
22.0	10.90	10.90			10.90	10.90			10.90	10.90		
24.0	10.00	10.00			10.00	10.00			10.00	10.00		
26.0	24.4m×9.80t	9.30	27.6m×8.75t		9.20	9.20			9.20	9.20		
28.0		8.60	8.60		27.3m×8.70t	8.50	29.3m×8.05t		8.50	8.50		
30.0		8.00	8.00			7.90	7.90		7.90	7.90	31.0m×7.60t	
32.0		30.3m×7.85t	7.50			7.30	7.30		30.2m×7.80t	7.30	7.30	
34.0			7.00	35.7m×6.60t		33.2m×6.95t	6.80			6.80	6.80	
36.0			35.9m×6.55t	6.55			6.30	37.8m×6.00t		6.30	6.30	
38.0				6.10			5.95	5.95		36.1m×6.30t	5.95	
40.0				5.70			38.8m×5.80t	5.55			5.60	5.45
42.0				41.2m×5.50t				5.20			41.7m×5.30t	5.10
44.0								4.90				4.80
46.0								44.1m×4.90t				4.50
47.0												4.40

※注記につきましては、28mタワーと同様です。

■作業範囲図



作業範囲は無負荷時の状態です。

37 mタワー(2本掛)

■タワークレーン定格総荷重表

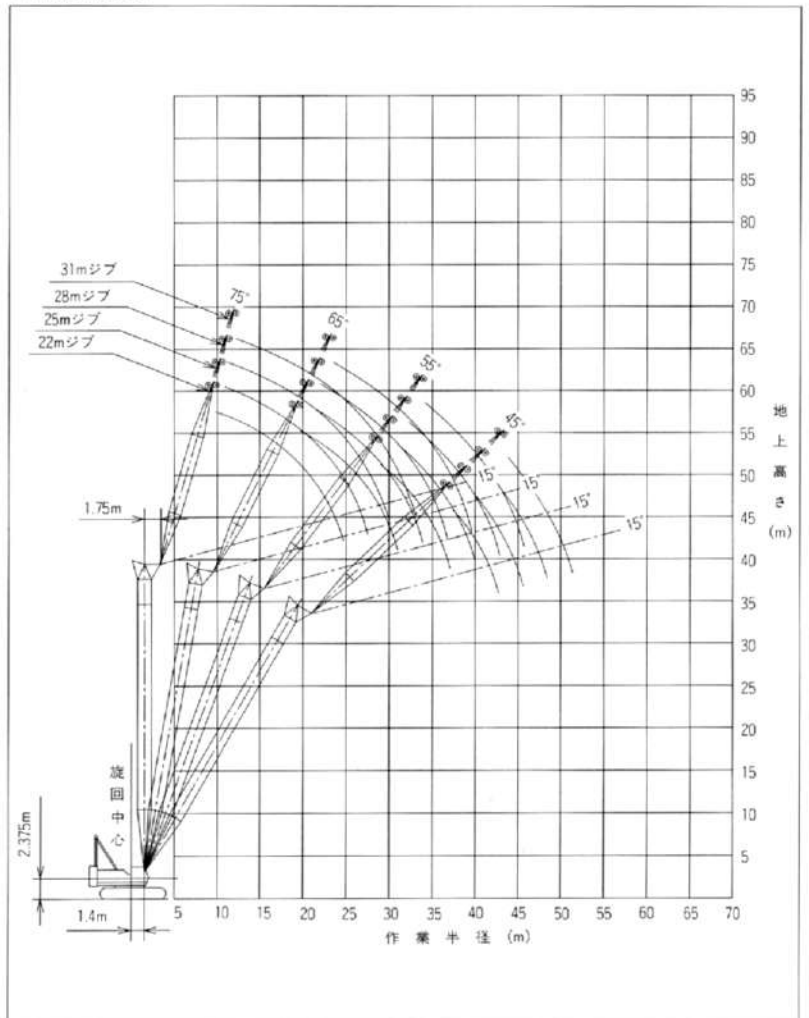
単位:t

作業半径 (m)	ジブ長さ(m)											
	22				25				28			
	90°	80°	70°	60°	90°	80°	70°	60°	90°	80°	70°	60°
10.2	20.00				11.0m×18.60t				11.8m×15.40t			
12.0	20.00				18.60				15.40			
14.0	20.00				18.60				15.40			
15.0	17.00				17.00				15.40			
16.0	15.60				15.60				15.00			
18.0	13.50	19.1m×12.60t			13.50				13.50			
20.0	12.00	12.00			12.00	20.4m×11.70t			12.00	21.7m×11.05t		
22.0	10.90	10.90			10.90	10.90			10.90	10.90		
24.0	10.00	10.00			10.00	10.00			10.00	10.00		
26.0	24.4m×9.80t	9.30			9.20	9.20			9.20	9.20		
28.0		8.65	28.6m×8.45t		27.3m×8.70t	8.50			8.50	8.50		
30.0		8.15	8.15			7.80	30.3m×7.75t		7.80	7.80		
32.0		30.8m×7.85t	7.60			7.45	7.45		30.2m×7.75t	7.35	7.35	
34.0			7.05			33.7m×6.95t	6.90			6.80	6.80	
36.0			6.60	37.2m×6.00t			6.45			6.35	6.35	
38.0			37.0m×6.35t	5.80			6.00	39.3m×5.40t		36.6m×6.15t	5.90	
40.0				5.45			39.9m×5.65t	5.25			5.50	41.5m×4.90t
42.0				5.10				4.95			5.20	4.80
44.0					42.7m×5.00t			4.65			42.8m×5.05t	4.55
46.0								45.6m×4.45t				4.25
48.0												4.05
48.5												3.95

作業半径 (m)	ジブ長さ(m)			
	31			
	90°	80°	70°	60°
12.6	14.60			
14.0	14.60			
15.0	14.60			
16.0	14.60			
18.0	13.50			
20.0	11.90			
22.0	10.60	22.9m×10.05t		
24.0	9.60	9.60		
26.0	8.80	8.80		
28.0	8.00	8.00		
30.0	7.30	7.30		
32.0	6.75	6.75	33.8m×6.35t	
34.0	33.1m×6.50t	6.30	6.30	
36.0		5.90	5.90	
38.0		5.50	5.50	
40.0		39.5m×5.20t	5.10	
42.0			4.75	43.6m×4.50t
44.0			4.40	4.40
46.0			45.7m×4.15t	4.10
48.0				3.90
50.0				3.70
51.4				3.55

※注記につきましては、28mタワーと同様です。

■作業範囲図



作業範囲は無負荷時の状態です。

40mタワー(2本掛)

■タワークレーン定格総荷重表

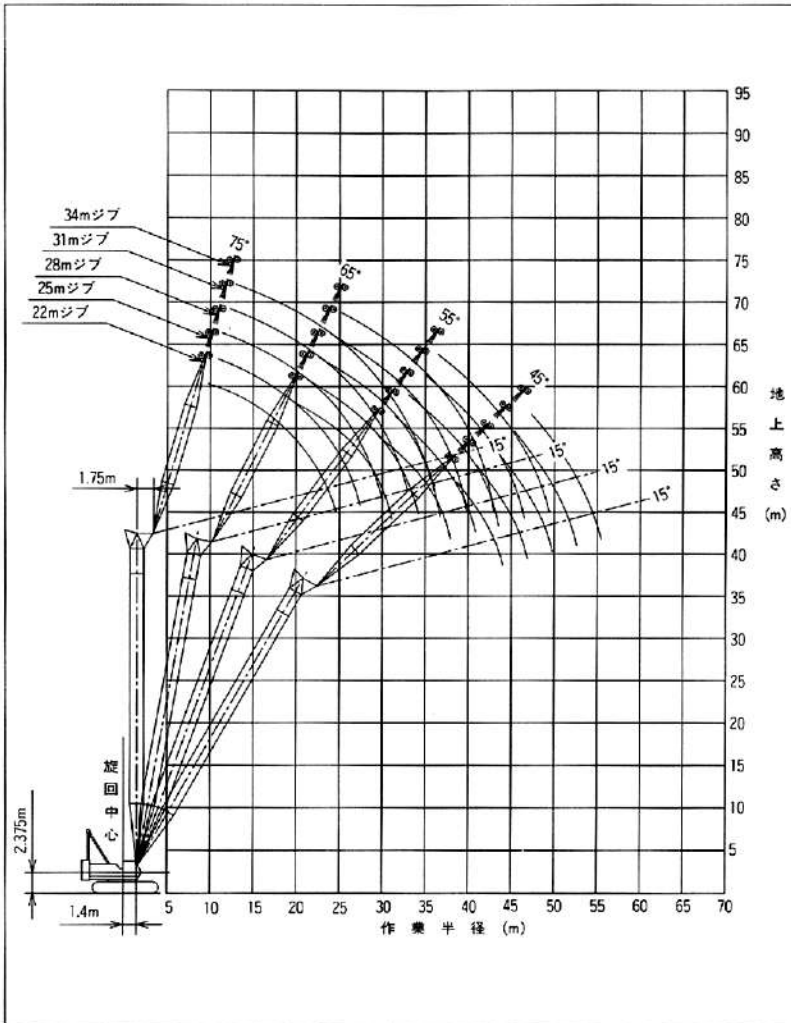
単位:t

作業半径 (m)	ジブ長さ(m)											
	22				25				28			
	90°	80°	70°	60°	90°	80°	70°	60°	90°	80°	70°	60°
10.2	17.50				11.0m×16.00t				11.9m×15.00t			
12.0	17.50				16.00				15.00			
14.0	17.30				16.00				15.00			
15.0	17.00				16.00				15.00			
16.0	15.60				15.60				15.00			
18.0	13.50	19.7m×12.20t			13.50				13.50			
20.0	12.00	12.00			12.00	20.9m×11.45t			12.00			
22.0	10.90	10.90			10.90	10.90			10.90	22.2m×10.75t		
24.0	10.00	10.00			10.00	10.00			10.00	10.00		
26.0	24.4m×9.80t	9.25			9.20	9.20			9.10	9.10		
28.0		8.50	29.6m×7.95t		27.3m×8.70t	8.50			8.30	8.30		
30.0		7.90	7.90			7.80	31.3m×7.40t		7.65	7.65		
32.0		31.3m×7.55t	7.40			7.25	7.25		30.2m×7.60t	7.10	33.1m×6.80t	
34.0			6.85			6.70	6.70			6.60	6.60	
36.0			6.40			34.2m×6.65t	6.25			6.15	6.15	
38.0			5.95	38.7m×5.40t			5.80			37.1m×5.90t	5.70	
40.0				5.15			5.45	40.8m×4.85t			5.35	
42.0				4.85			40.9m×5.30t	4.70			5.00	43.0m×4.40t
44.0				4.55				4.40			43.8m×4.75t	4.25
46.0				44.2m×4.55t				4.15				4.00
48.0								47.1m×4.00t				3.80
50.0												3.60

作業半径 (m)	ジブ長さ(m)							
	31				34			
	90°	80°	70°	60°	90°	80°	70°	60°
12.7	14.00				13.5m×12.50t			
14.0	14.00				12.50			
15.0	14.00				12.50			
16.0	14.00				12.50			
18.0	13.50				12.10			
20.0	11.90				11.20			
22.0	10.60	23.5m×9.85t			10.40			
24.0	9.60	9.60			9.60	24.7m×9.30t		
26.0	8.80	8.80			8.80	8.80		
28.0	8.00	8.00			8.00	8.00		
30.0	7.30	7.30			7.30	7.30		
32.0	6.80	6.80			6.75	6.75		
34.0	33.1m×6.45t	6.35	34.8m×6.15t		6.20	6.20		
36.0		5.95	5.95		5.80	5.80	36.5m×5.70t	
38.0		5.60	5.60			5.45	5.45	
40.0		5.25	5.25			5.10	5.10	
42.0			4.90			4.80	4.80	
44.0			4.60	45.1m×4.00t		42.9m×4.60t	4.50	
46.0			4.35	3.90			4.20	47.2m×3.60t
48.0			46.7m×4.25t	3.70			4.00	3.50
50.0				3.45			49.6m×3.80t	3.30
52.0				3.30				3.10
54.0				52.9m×3.20t				2.95
55.8								2.80

※注記につきましては、28mタワーと同様です。

■作業範囲図



作業範囲は無負荷時の状態です。

43mタワー(2本掛)

■タワークレーン定格総荷重表

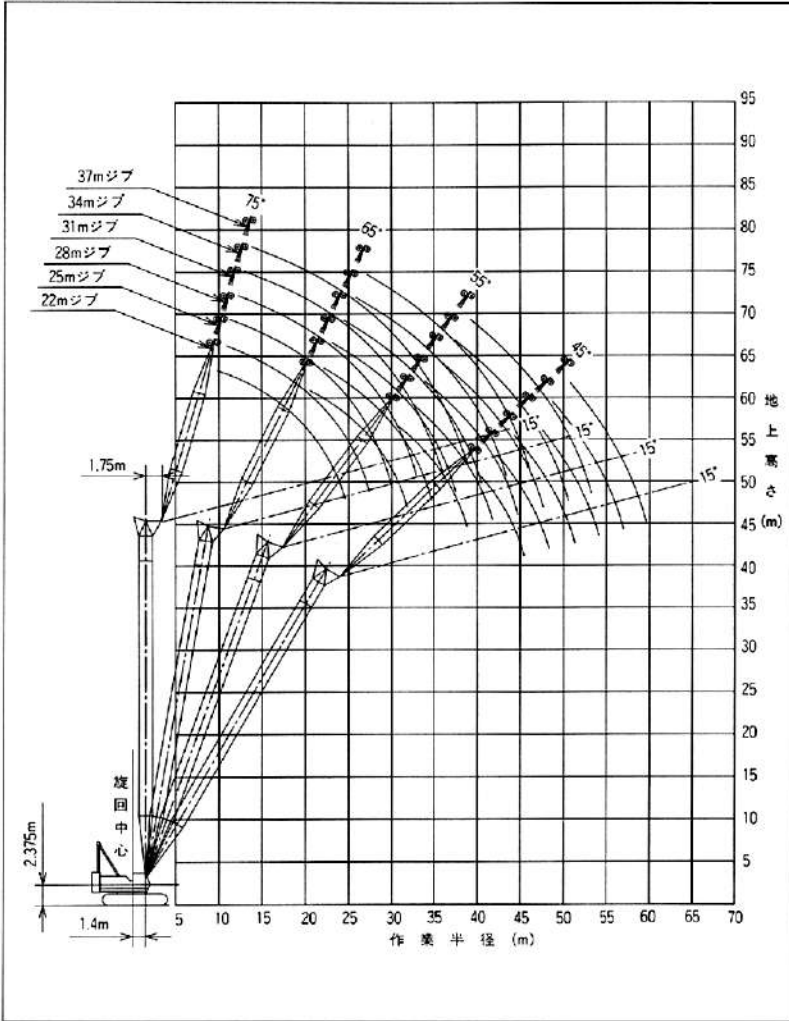
単位:t

作業半径 (m)	ジブ長さ(m)											
	22				25				28			
	90°	80°	70°	60°	90°	80°	70°	60°	90°	80°	70°	60°
10.3	17.50				11.1m×16.00t				11.9m×15.00t			
12.0	17.50				16.00				15.00			
14.0	17.30				16.00				15.00			
15.0	17.00				16.00				15.00			
16.0	15.60				15.60				15.00			
18.0	13.50				13.50				13.50			
20.0	12.00	20.2m×11.90t			12.00	21.5m×11.15t			12.00			
22.0	10.90	10.90			10.90	10.90			10.90	22.7m×10.50t		
24.0	10.00	10.00			10.00	10.00			10.00	10.00		
26.0	24.4m×9.75t	9.10			9.10	9.10			9.10	9.10		
28.0		8.30			27.3m×8.60t	8.30			8.30	8.30		
30.0		7.60	30.6m×7.45t			7.60			7.60	7.60		
32.0		31.9m×7.15t	7.15			7.00	32.4m×6.85t		30.2m×7.55t	6.95		
34.0			6.65			6.50	6.50			6.30	34.1m×6.25t	
36.0			6.20				34.8m×6.30t	6.05		5.95	5.95	
38.0			5.80					5.65		37.7m×5.55t	5.50	
40.0			39.0m×5.60t	40.2m×4.85t			5.30				5.15	
42.0				4.60			41.9m×4.95t	42.3m×4.40t			4.85	
44.0				4.30				4.15			4.55	44.5m×3.95t
46.0				45.7m×4.10t				3.90			44.8m×4.45t	3.75
48.0								3.70				3.55
50.0								48.6m×3.60t				3.35
51.5												3.20

作業半径 (m)	ジブ長さ(m)											
	31				34				37			
	90°	80°	70°	60°	90°	80°	70°	60°	90°	80°	70°	60°
12.8	14.00				13.6m×12.50t							
14.0	14.00				12.50				14.4m×11.00t			
15.0	14.00				12.50				11.00			
16.0	14.00				12.50				11.00			
18.0	13.50				12.10				11.00			
20.0	11.90				11.20				10.90			
22.0	10.60				10.40				10.10			
24.0	9.60	9.60			9.60	25.3m×9.10t			9.40			
26.0	8.80	8.80			8.80	8.80			8.80	26.5m×8.60t		
28.0	8.00	8.00			8.00	8.00			8.00	8.00		
30.0	7.30	7.30			7.30	7.30			7.30	7.30		
32.0	6.75	6.75			6.75	6.75			6.70	6.70		
34.0	33.1m×6.45t	6.20	35.8m×5.85t		6.10	6.10			6.10	6.10		
36.0		5.80	5.80		5.60	5.60	37.5m×5.30t		5.60	5.60		
38.0		5.45	5.45			5.20	5.20		5.20	5.20	39.2m×5.00t	
40.0		5.05	5.05			4.90	4.90		38.9m×5.05t	4.80	4.80	
42.0		40.6m×4.95t	4.75			4.60	4.60			4.50	4.50	
44.0			4.45			43.5m×4.35t	4.30			4.20	4.20	
46.0			4.20	46.6m×3.60t			4.05			3.95	3.95	
48.0			47.7m×4.00t	3.45			3.80	48.7m×3.20t		45.3m×3.90t	3.70	
50.0				3.25			3.60	3.05			3.50	50.8m×2.80t
52.0				3.05			50.6m×3.55t	2.85			3.30	2.70
54.0				2.90				2.70			53.5m×3.15t	2.50
56.0				54.4m×2.85t				2.50				2.35
58.0								57.3m×2.40t				2.20
60.0												2.05
60.2												2.05

※注記につきましては、28mタワーと同様です。

■作業範囲図



作業範囲は無負荷時の状態です。

46mタワー(2本掛)

■タワークレーン定格総荷重表

単位:t

作業半径 (m)	ジブ長さ(m)											
	22				25				28			
	90°	80°	70°	60°	90°	80°	70°	60°	90°	80°	70°	60°
10.3	17.50				11.2m×16.00t							
12.0	17.50				16.00				15.00			
14.0	17.30				16.00				15.00			
15.0	17.00				16.00				15.00			
16.0	15.60				15.60				14.50			
18.0	13.50				13.50				13.20			
20.0	12.00	20.7m×11.60t			12.00				12.00			
22.0	10.90	10.90			10.90	10.90			10.90	23.2m×10.40t		
24.0	10.00	10.00			10.00	10.00			10.00	10.00		
26.0	24.4m×9.75t	9.10			9.10	9.10			9.10	9.10		
28.0		8.20			27.3m×8.55t	8.30			8.25	8.25		
30.0		7.50	31.7m×7.00t			7.50			7.50	7.50		
32.0		6.95	6.95			6.80	33.4m×6.40t		30.2m×7.45t	6.75		
34.0		32.4m×6.80t	6.40			6.25	6.25			6.10	35.1m×5.85t	
36.0			5.95			35.3m×5.95t	5.80			5.70	5.70	
38.0			5.55				5.45			5.30	5.30	
40.0			5.20	41.7m×4.35t			5.10			38.2m×5.25t	4.95	
42.0				4.30			4.75	43.8m×3.90t			4.65	
44.0				4.05			42.9m×4.60t	3.85			4.35	
46.0				3.80				3.65			45.8m×4.15t	3.50
48.0				47.2m×3.65t				3.40				3.30
50.0								3.25				3.10
52.0								50.1m×3.20t				2.90
53.0												2.80

作業半径 (m)	ジブ長さ(m)										
	31				34			37			
	90°	80°	70°	60°	90°	80°	70°	60°	90°	80°	70°
12.8	14.00				13.6m×12.50t						
14.0	14.00				12.50				14.5m×11.00t		
15.0	14.00				12.50				11.00		
16.0	14.00				12.50				11.00		
18.0	13.00				12.10				11.00		
20.0	11.80				11.20				10.90		
22.0	10.60				10.40				10.10		
24.0	9.60	24.5m×9.35t			9.60	25.8m×8.90t			9.40		
26.0	8.80	8.80			8.80	8.80			8.80	27.0m×8.40t	
28.0	8.00	8.00			8.00	8.00			8.00	8.00	
30.0	7.30	7.30			7.30	7.30			7.20	7.20	
32.0	6.70	6.70			6.60	6.60			6.55	6.55	
34.0	33.1m×6.35t	6.10			6.00	6.00			6.00	6.00	
36.0		5.60	36.8m×5.40t		5.45	5.45			5.45	5.45	
38.0		5.20	5.20			4.95	38.6m×4.90t		4.95	4.95	
40.0		4.85	4.85			4.70	4.70		38.9m×4.80t	4.60	40.3m×4.50t
42.0		41.1m×4.65t	4.55			4.40	4.40			4.30	4.30
44.0			4.25			4.10	4.10			4.00	4.00
46.0			4.00				3.85			3.75	3.75
48.0			3.80	48.1m×3.15t			3.65			45.9m×3.65t	3.55
50.0			48.7m×3.70t	2.95			3.45	50.2m×2.70t			3.30
52.0				2.75			51.6m×3.30t	2.50			3.15
54.0				2.55				2.35			2.95
56.0				55.9m×2.40t				2.15			54.5m×2.90t
58.0								2.05			
58.8								2.00			

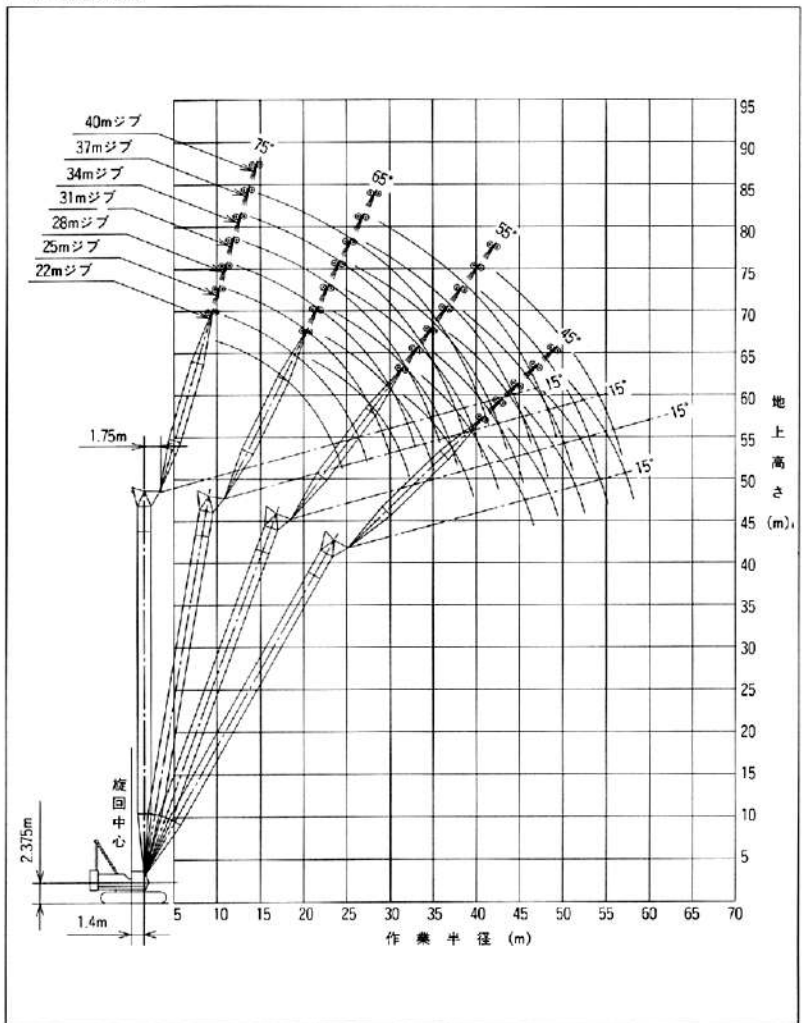
次頁へつづく

■タワークレーン定格総荷重表 単位:t

作業半径 (m)	ジブ長さ(m)		
	90°	80°	70°
15.3	10.00		
16.0	10.00		
18.0	10.00		
20.0	10.00		
22.0	9.80		
24.0	9.20		
26.0	8.60		
28.0	8.00	28.3m×7.90t	
30.0	7.20	7.20	
32.0	6.55	6.55	
34.0	6.00	6.00	
36.0	5.45	5.45	
38.0	4.95	4.95	
40.0	4.50	4.50	
42.0	41.8m×4.20t	4.20	4.20
44.0		3.90	3.90
46.0		3.65	3.65
48.0		3.45	3.45
50.0		49.8m×3.20t	3.20
52.0			3.05
54.0			2.85
56.0			2.80
57.4			2.60

※注記につきましては、28mタワーと同様です。

■作業範囲図



作業範囲は無負荷時の状態です。

49mタワー(2本掛)

■タワークレーン定格総荷重表

単位:t

作業半径 (m)	ジブ長さ(m)											
	22				25				28			
	90°	80°	70°	60°	90°	80°	70°	60°	90°	80°	70°	60°
10.4	17.00				11.2m×16.00t							
12.0	17.00				16.00				15.00			
14.0	16.40				15.60				14.70			
15.0	16.00				15.10				14.30			
16.0	15.60				14.70				13.90			
18.0	13.50				13.50				12.90			
20.0	12.00	21.2m×11.30t			12.00				12.00			
22.0	10.90	10.90			10.90	22.5m×10.60t			10.90	23.8m×10.10t		
24.0	9.90	9.90			9.90	9.90			10.00	10.00		
26.0	24.4m×9.65t	9.00			9.00	9.00			9.00	9.00		
28.0		8.10			27.3m×8.40t	8.10			8.10	8.10		
30.0		7.30				7.30			7.30	7.30		
32.0		6.70	32.7m×6.50t			6.60			30.2m×7.30t	6.60		
34.0		32.9m×6.45t	6.20			6.00	34.4m×5.90t			6.00		
36.0			5.75			35.8m×5.65t	5.60			5.45	36.1m×5.45t	
38.0			5.35				5.20			5.10	5.10	
40.0			5.00				4.90			38.7m×4.95t	4.75	
42.0			41.1m×4.85t	43.2m×3.85t			4.55				4.45	
44.0				3.75			4.30	45.3m×3.45t			4.20	
46.0				3.55				3.35			3.95	47.5m×3.00t
48.0				3.35				3.15			46.9m×3.85t	2.95
50.0				48.7m×3.25t				2.95				2.75
52.0								51.6m×2.80t				2.55
54.0												2.40
54.5												2.35

作業半径 (m)	ジブ長さ(m)									
	31				34			37		
	90°	80°	70°	60°	90°	80°	70°	90°	80°	70°
12.9	13.50				13.7m×12.50t					
14.0	13.50				12.50			14.5m×11.00t		
15.0	13.50				12.50			11.00		
16.0	13.20				12.50			11.00		
18.0	12.50				11.30			10.90		
20.0	11.90				10.10			10.10		
22.0	10.60				9.00			9.00		
24.0	9.60	25.0m×9.20t			8.20			8.10		
26.0	8.80	8.80			7.60	26.3m×7.50t		7.40	27.6m×6.85t	
28.0	8.00	8.00			7.00	7.00		6.75	6.75	
30.0	7.30	7.30			6.40	6.40		6.10	6.10	
32.0	6.60	6.60			6.00	6.00		5.70	5.70	
34.0	33.1m×6.30t	6.00			5.60	5.60		5.25	5.25	
36.0		5.45	37.9m×5.00t		5.20	5.20		4.95	4.95	
38.0		5.00	5.00			4.75	39.6m×4.55t	4.60	4.60	
40.0		4.65	4.65			4.50	4.50	38.9m×4.45t	4.30	41.3m×4.10t
42.0		41.6m×4.40t	4.35			4.20	4.20		4.00	4.00
44.0			4.10			3.95	3.95		3.80	3.80
46.0			3.85			44.5m×3.90t	3.70		3.55	3.55
48.0			3.60	49.6m×2.60t			3.45	47.4m×3.40t		3.35
50.0			49.8m×3.45t	2.55			3.25			3.15
52.0				2.40			3.10			2.95
54.0				2.20			52.7m×3.05t			2.80
56.0				2.05						55.6m×2.70t
57.4				2.00						

次頁へつづく

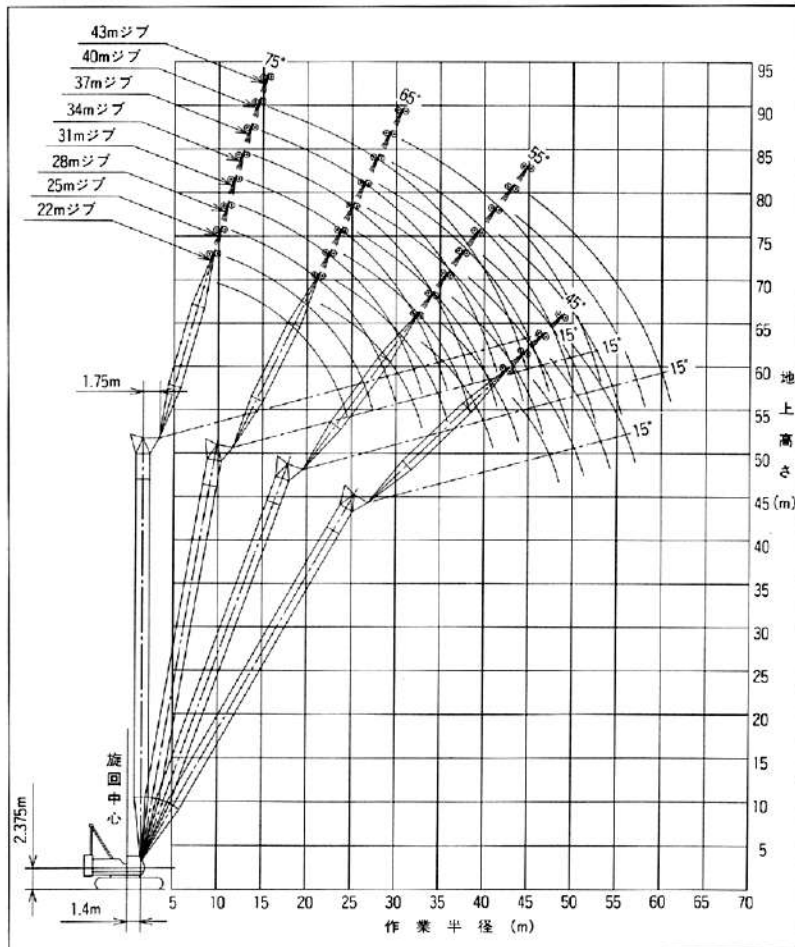
■タワークレーン定格総荷重表

単位:t

作業半径 (m)	ジブ長さ(m)					
	40			43		
	90°	80°	70°	90°	80°	70°
15.3	9.50					
16.0	9.50			16.2m×8.00t		
18.0	9.50			8.00		
20.0	9.50			8.00		
22.0	9.00			8.00		
24.0	8.10			8.00		
26.0	7.40			7.40		
28.0	6.80	28.8m×6.50t		6.80		
30.0	6.10	6.10		6.10	30.1m×6.10t	
32.0	5.70	5.70		5.70	5.70	
34.0	5.25	5.25		5.25	5.25	
36.0	4.95	4.95		4.90	4.90	
38.0	4.60	4.60		4.50	4.50	
40.0	4.30	4.30		4.15	4.15	
42.0	41.8m×4.00t	4.00	43.0m×3.85t	3.85	3.85	
44.0		3.70	3.70	3.60	3.60	44.7m×3.50t
46.0		3.45	3.45	44.7m×3.50t	3.35	3.35
48.0		3.25	3.25		3.10	3.10
50.0		3.05	3.05		2.90	2.90
52.0		50.3m×3.00t	2.85		2.70	2.70
54.0			2.70		53.2m×2.60t	2.55
56.0			2.55			2.40
58.0			2.40			2.25
60.0			58.5m×2.40t			2.15
61.4						2.05

※注記につきましては、28mタワーと同様です。

■作業範囲図



作業範囲は無負荷時の状態です。

■タワーブーム標準構成表

タワー長さ(m)		28	31	34	37	40	43	46	49
構成要素									
下タワー 8m		1	1	1	1	1	1	1	1
上タワー 5m(2+3)		1	1	1	1	1	1	1	1
3m(B)継ぎタワー		1	1	1	1	1	1	1	1
3m(A)継ぎタワー		—	1	1	—	1	1	—	1
6m継ぎタワー		2	2	1	2	2	1	2	2
9m(A)継ぎタワー		—	—	1	1	1	2	2	2
装着範囲	22m	←————→							
	25m	←————→							
	28m	←————→							
	31m	←————→							
	34m	←————→							
	37m	←————→							
	40m	←————→							
	43m	←————→							

■タワージブ標準構成表

ジブ長さm		22	25	28	31	34	37	40	43
構成要素									
下タワージブ 6.5m		1	1	1	1	1	1	1	1
上タワージブ 6.5m		1	1	1	1	1	1	1	1
3m継ぎジブ			1	2	1	2	2	1	2
6m継ぎジブ					1	1		1	1
9m継ぎジブ		1	1	1	1	1	2	2	2

■分解輸送質量および概略寸法

主要部品名		質量 (t)	個数	長さ×幅×高さ (m)			備考*
本	本体	39.20	1	9.18	3.32	3.35	各ロープ、Aフレーム(H)、ジャッキアップ装置付、カウンタウエイト無し
	サイドフレーム片側	15.00	2	8.05	0.94	1.27	
	ジャッキアップ装置(4個)	1.74	4	0.40	0.40	0.43	
	カウンタウエイト(A)	11.73	1	4.12	1.01	0.75	ベース
	カウンタウエイト(B)	3.01	1	1.20	0.95	0.74	
	カウンタウエイト(C)	3.01	1	1.20	0.95	0.74	
	カウンタウエイト(D)	4.80	1	1.19	0.95	0.87	
	カウンタウエイト(E)	4.80	1	1.19	0.95	0.87	
	カウンタウエイト(F)	3.13	1	1.15	0.95	0.62	
	カウンタウエイト(G)	3.13	1	1.15	0.95	0.62	
	カウンタウエイト(H)	5.59	1	1.60	0.94	1.10	センタ
	Aフレーム(H)	2.57	1	6.95	1.75	0.60	ハンガ付
	Aフレーム(L)	0.59	1	1.96	0.16	1.07	伸縮シリンダ付
	タワー	下タワー(8m)	1.78	1	8.20	1.85	2.00
上タワー(2m)		1.20	1	3.79	1.86	2.73	
3m上タワー専用継ぎ		0.52	1	3.13	1.81	1.83	
3m(A)タワー継ぎ		0.51	1	3.13	1.81	1.83	
3m(B)タワー継ぎ		0.67	1	3.13	1.81	2.23	
6mタワー継ぎ		0.86	1	6.13	1.81	1.83	
9m(A)タワー継ぎ		1.21	1	9.13	1.81	1.83	
9m(B)タワー継ぎ		1.24	1	9.13	1.81	1.83	
下ジブ(6.5m)		0.65	1	6.75	1.83	1.40	
上ジブ(6.5m)		0.75	1	7.10	1.41	1.41	
3mジブ継ぎブーム		0.30	1	3.10	1.41	1.41	
6mジブ継ぎブーム		0.45	1	6.10	1.41	1.41	
9mジブ継ぎブーム		0.65	1	9.10	1.41	1.41	
スイングレバーAssy'		1.04	1セット	6.18	1.82	1.34	
タワーストップ		1.80	1	9.45	1.80	0.67	
タワーブライドル		0.51	1	1.80	1.55	0.28	
ジブブライドル		0.32	1	0.90	1.15	0.23	
ジブハンガ	0.51	1	1.55	1.10	0.46		
ガイドローラ	0.11	1	2.92	1.07	0.33		
25tフック	0.73	1	1.74	0.74	0.33		
13tフック	0.50	1	1.18	0.47	0.47		

(注) 本体をトラクタなどに搭載して輸送する場合は、関係官庁(警察署・国道工事事務所など)の通行許可が必要です。
また、輸送時の質量と寸法については、関係法規(道路交通法・道路運送車両法・道路法)にしたがい、事前にご確認ください。