

SC1000-2

クローラクレーン／ラフィングタワー



ENVIRONMENT-FRIENDLY CRANES
FOR A NEW ERA

• SUMITOMO •

■主要諸元 SC1000-2

項目	クローラークレーン	ラフティングタワー
最大吊上荷重	100t×5.5m	20.0t×14.0m
基本ブーム長さ	18.30m	
最長ブーム長さ	73.15m	
タワー高さ		28.65m~50.00m
タワージブ長さ		22.85m~44.20m
補助ジブ長さ	12.20m~24.40m	
ブーム+補助ジブ	60.95m+22.40m/64.00m+18.30m	
タワー+タワージブ		50.00m+44.20m
フロントドラム巻上/下ロープ速度	90~2.0m/min	90~2.0m/min
ブーム巻上/下ロープ速度	46~2.0m/min	46~2.0m/min
タワージブ巻上/下ロープ速度		45~2.0m/min
タワー巻上/下ロープ速度		46~2.0m/min
旋回速度	2.1rpm	
走行速度	1.4/1.0km/h	
エンジン名称	三菱6D22-Tディーゼルエンジン	
定格出力	250ps/2050rpm	
登坂能力	17° (30%)	
平均接地圧(基本ブーム、965mmシュー付)	0.83kgf/cm ²	0.90kgf/cm ²
全装備重量(基本ブーム、965mmシュー付)	約111.5t	約121.8t(タワー+ジブ)最長時

■ロープ掛数と最大定格総荷重

フック名称	重量(t)	最大定格総荷重(t)									
		10本掛	9本掛	8本掛	7本掛	6本掛	5本掛	4本掛	3本掛	2本掛	1本掛
100t	1.40	100.0	90.0	80.0	70.0	60.0	50.0	40.0	30.0	20.0	11.0
50t	0.90	—	—	—	—	—	50.0	40.0	—	—	11.0
30/20t	0.73	—	—	—	—	—	—	—	30.0	20.0	11.0
11t	0.40	—	—	—	—	—	—	—	—	—	11.0

■フック重量

100tフック(両カギ)	1400kg
50tフック	900kg
30tフック	730kg
11tフック	400kg

■クラムシェル定格総荷重表 (t)

ブーム長さ(m) 作業半径(m)	18.30	21.35	24.40	27.45
9.0	10.0			
10.0	10.0	10.0		
12.0	10.0	10.0	10.0	
14.0	10.0	10.0	10.0	10.0
16.0	10.0	10.0	10.0	10.0
18.0		10.0	10.0	10.0
20.0			10.0	10.0
22.0				10.0

- 左表に示す吊上荷重は定格総荷重で、実際のつかみ荷重はバケット自重を差し引いた値です。
- 取扱物の見掛け比重 土砂1.7~1.8t/m³、砂利1.8~2.0t/m³
- 適用バケット
クラムシェルバケット容量(m³) ▶ 2.5/3.5/5.5
- クラムシェルの定格総荷重性能は、カウンターウエイト付クレーン定格総荷重性能の90%です。

■カウンターウエイト構成表

カウンターウエイト	寸法(mm) 幅×高さ×長さ	重量(kg)	クレーン・クラム
A	1480× 845×3400	18200	○
B	1165× 970×1575	11100	○
C	985×1010×1420	7800	○
D	865×1010×1400	6400	○

■ラフティングタワー構成表 (mm)

90°・80°・70°ラフティング									
タワージブ長さ タワー高さ	22850	25900	28950	32000	35050	38100	41150	44200	
28650	○	○	×	×	×	×	×	×	
31700	○	○	○	×	×	×	×	×	
34750	○	○	○	○	×	×	×	×	
37800	○	○	○	○	○	×	×	×	
40850	○	○	○	○	○	○	×	×	
43900	○	○	○	○	○	○	○	×	
46950	○	○	○	○	○	○	○	○	
50000	○	○	○	○	○	○	○	○	

60°ラフティング									
タワージブ長さ タワー高さ	22850	25900	28950	32000	35050	38100	41150	44200	
28650	○	○	×	×	×	×	×	×	
31700	○	○	○	×	×	×	×	×	
34750	○	○	○	○	×	×	×	×	
37800	○	○	○	○	○	×	×	×	
40850	○	○	○	○	○	○	×	×	
43900	○	○	○	○	○	○	○	×	
46950	○	○	○	○	○	○	○	×	
50000	○	○	○	○	×	×	×	×	

■ブーム、ショートジブ、ジブ構成表

ブーム構成	ブーム長さ(m)	ジブ長さ(m)			
		ショートジブ	オフセット角10°	オフセット角30°	
	18.30	○	×	×	×
	21.35	○	×	×	×
	24.40	○	×	×	×
	27.45	○	×	×	×
	30.50	○	×	×	×
	33.50	○	×	×	×
	36.55	○	×	×	×
	39.60	○	○	○	○
	42.65	○	○	○	○
	45.70	○	○	○	○
	48.75	○	○	○	○
	51.80	○	○	○	○
	54.85	○	○	○	○
	57.90	○	○	○	○
	60.95	○	○	○	○
	64.00	○	○	×	○
	67.05	○	×	×	×
	70.10	○	×	×	×
	73.15	×	×	×	×

●印はブームガイドライン取付位置

■タワー構成 (mm)

	28.65
	31.70
	34.75
	37.80
	40.85
	43.90
	46.95
	50.00

■タワージブ構成 (mm)

	22.85
	25.90
	28.95
	32.00
	35.05
	38.10
	41.15
	44.20

■補助ジブ構成

ジブ構成	ジブ長さ(m)	ジブ構成	ジブ長さ(m)
	12.20		24.40
	18.30		

クローラクレーン

■クレーンブーム定格総荷重表

(単位：t)

作業半径(m)	ブーム長さ(m)													
	18.30	21.35	24.40	27.45	30.50	33.50	36.55	39.60	42.65	45.70	48.75	51.80	54.85	57.90
5.0	100.0/5.1													
5.5	100.0	90.0/5.7												
6.0	90.8	90.0	80.0	70.0/6.7										
7.0	75.1	75.0	74.9	70.0	60.0/7.2	53.1/7.7								
8.0	60.6	61.0	60.8	60.7	60.0	52.7	50.0/8.3	42.4/8.8						
9.0	50.6	52.1	52.0	51.8	51.7	50.1	50.0	42.1	40.0/9.3	40.0/9.8				
10.0	43.4	45.4	45.3	45.1	45.0	44.8	44.6	40.8	40.0	40.0	30.0/10.3	30.0/10.9	25.0/11.4	25.0/11.9
12.0	33.7	36.0	35.9	35.7	35.5	35.4	35.2	35.0	34.8	34.7	30.0	30.0	25.0	25.0
14.0	27.4	29.4	29.2	29.1	28.9	28.7	28.5	28.4	28.2	28.0	27.8	27.7	25.0	25.0
16.0	22.9	24.4	24.2	24.1	23.9	23.7	23.5	23.3	23.2	23.0	22.8	22.6	22.4	22.3
18.0	21.2/17.3	21.0	20.8	20.6	20.5	20.3	20.1	19.9	19.7	19.5	19.3	19.2	19.0	18.8
20.0		19.0	18.0	17.8	17.7	17.5	17.3	17.1	16.9	16.7	16.6	16.4	15.2	16.0
22.0			15.8	15.7	15.6	15.4	15.2	15.0	14.8	14.6	14.4	14.3	14.1	13.9
24.0			15.3/22.5	13.9	13.7	13.6	13.4	13.2	13.0	12.8	12.6	12.4	12.2	12.1
26.0				13.1/25.0	12.2	12.1	11.9	11.7	11.5	11.3	11.1	10.9	10.7	10.5
28.0					11.3/27.5	10.9	10.7	10.5	10.3	10.1	9.9	9.7	9.5	9.3
30.0						9.9	9.5	9.3	9.1	8.9	8.7	8.5	8.3	8.1
32.0						9.7/30.4	8.6	8.4	8.2	8.0	7.8	7.6	7.4	7.3
34.0							8.2/33.0	7.6	7.4	7.2	7.1	6.9	6.8	6.6
36.0								7.1/35.6	6.9	6.7	6.5	6.4	6.2	6.0
38.0									6.4	6.2	6.0	5.8	5.6	5.4
40.0									6.3/38.3	5.7	5.5	5.3	5.1	4.9
42.0										5.4/40.9	5.1	4.8	4.6	4.4
44.0											4.7/43.5	4.3	4.2	3.9
46.0												3.9	3.8	3.5
48.0												3.9/46.2	3.4	3.1
50.0													3.3/48.8	2.8
52.0														2.5/51.5

作業半径(m)	ブーム長さ(m)				
	60.95	64.00	67.05	70.10	73.15
12.0	20.0/12.4	20.0/12.9	18.0/13.5		
14.0	20.0	20.0	18.0	16.0	15.7/14.5
16.0	20.0	20.0	18.0	16.0	14.5
18.0	18.6	18.4	16.2	15.0	13.0
20.0	15.8	15.6	15.4	13.5	11.7
22.0	13.7	13.5	13.3	12.3	10.5
24.0	11.9	11.7	11.5	11.3	9.6
26.0	10.4	10.2	10.0	9.8	8.8
28.0	9.1	9.0	8.8	8.6	8.0
30.0	7.9	7.8	7.7	7.5	7.3
32.0	7.1	7.0	6.8	6.7	6.5
34.0	6.5	6.3	6.1	5.9	5.7
36.0	5.8	5.6	5.4	5.2	5.0
38.0	5.2	5.0	4.8	4.6	4.4
40.0	4.7	4.5	4.3	4.1	3.9
42.0	4.2	4.0	3.8	3.6	3.4
44.0	3.7	3.5	3.3	3.0	2.8
46.0	3.3	3.0	2.8	2.6	
48.0	2.9	2.6	2.4		
50.0	2.5	2.3			
52.0	2.2				

[注意事項]

1. 本表に示す定格総荷重は水平堅土上における値で転倒荷重の78%以内および移動式クレーン構造規格で定める前方安定度が1.15以上の両方を満足する値です。
2. 実際に吊り上げ得る荷重は本表の値からフック(主フック)、バケット、吊り具一切の重量を差し引いた値となります。
3. 作業を行う場合は必ず、ハイマストにしてください。
4. 本表はカウンターウエイト重量43.7tの場合です。

■ショートジブ定格総荷重表

作業半径 (m)	ブーム長さ (m)													
	18.30	21.35	24.40	27.45	30.50	33.50	36.55	39.60	42.65	45.70	48.75	51.80	54.85	57.90
5.5	11.0/5.8													
6.0	11.0	11.0/6.3	11.0/6.8											
7.0	11.0	11.0	11.0	11.0/7.4	11.0/7.9									
8.0	11.0	11.0	11.0	11.0	11.0	11.0/8.4	11.0/8.9							
9.0	11.0	11.0	11.0	11.0	11.0	11.0	11.0	11.0/9.4						
10.0	11.0	11.0	11.0	11.0	11.0	11.0	11.0	11.0	11.0	11.0/10.5	11.0/11.0	11.0/11.5		
12.0	11.0	11.0	11.0	11.0	11.0	11.0	11.0	11.0	11.0	11.0	11.0	11.0	11.0	11.0/12.6
14.0	11.0	11.0	11.0	11.0	11.0	11.0	11.0	11.0	11.0	11.0	11.0	11.0	11.0	11.0
16.0	11.0	11.0	11.0	11.0	11.0	11.0	11.0	11.0	11.0	11.0	11.0	11.0	11.0	11.0
18.0	11.0	11.0	11.0	11.0	11.0	11.0	11.0	11.0	11.0	11.0	11.0	11.0	11.0	11.0
20.0	11.0/18.3	11.0	11.0	11.0	11.0	11.0	11.0	11.0	11.0	11.0	11.0	11.0	11.0	11.0
22.0		11.0/21.0	11.0	11.0	11.0	11.0	11.0	11.0	11.0	11.0	11.0	11.0	11.0	11.0
24.0			11.0/23.6	11.0	11.0	11.0	11.0	11.0	11.0	11.0	11.0	11.0/25.8	11.0/25.6	11.0/25.3
25.0				11.0	11.0	11.0/27.8	11.0/27.5	11.0/27.1	11.0/26.8	11.0/26.5	11.0/26.1	10.9	10.7	10.5
28.0				11.0/26.3	11.0	10.9	10.7	10.5	10.3	10.1	9.9	9.7	9.5	9.3
30.0					10.7/28.9	9.9	9.5	9.3	9.1	8.9	8.7	8.5	8.3	8.1
32.0						9.0/31.6	8.6	8.4	8.2	8.0	7.8	7.6	7.4	7.3
34.0							7.8	7.6	7.4	7.2	7.1	6.9	6.8	6.6
36.0							7.7/34.2	6.9	6.9	6.7	6.5	6.4	6.2	6.0
38.0								6.7/36.8	6.4	6.2	6.0	5.8	5.6	5.4
40.0									6.0/39.5	5.7	5.5	5.3	5.1	4.9
42.0										5.2	5.1	4.8	4.6	4.4
44.0											4.6	4.3	4.2	3.9
46.0											4.4/44.8	3.9	3.8	3.5
48.0												3.6/47.4	3.4	3.1
50.0													3.0	2.8
52.0														2.4

■ショートジブ付き主ブーム定格総荷重表

作業半径 (m)	ブーム長さ (m)													
	18.30	21.35	24.40	27.45	30.50	33.50	36.55	39.60	42.65	45.70	48.75	51.80	54.85	57.90
5.0	100.0/5.1													
5.5	100.0	88.0/5.7												
6.0	90.8	88.0	80.0	70.0/6.7										
7.0	74.4	74.3	74.2	69.3	60.0/7.2	53.3/7.7								
8.0	59.9	60.3	60.1	60.0	59.3	52.7	50.0/8.3	42.4/8.8						
9.0	49.9	51.4	51.3	51.1	51.0	49.4	49.3	42.1	40.0/9.3	40.0/9.8				
10.0	42.7	44.7	44.6	44.4	44.3	44.1	43.9	40.1	40.0	40.0	30.0/10.3	30.0/10.9	25.0/11.4	25.0/11.9
12.0	33.0	35.3	35.2	35.0	34.8	34.7	34.5	34.3	34.1	34.0	30.0	30.0	25.0	25.0
14.0	26.7	28.7	28.5	28.4	28.2	28.0	27.8	27.7	27.5	27.3	27.1	27.0	24.3	24.3
16.0	22.2	23.7	23.5	23.4	23.2	23.0	22.8	22.6	22.5	22.3	22.1	21.9	21.7	21.6
18.0	20.5/17.3	20.3	20.1	19.9	19.8	19.6	19.4	19.2	19.0	18.8	18.6	18.5	18.3	18.1
20.0		18.3	17.3	17.1	17.0	16.8	16.6	16.4	16.2	16.0	15.9	15.7	15.5	15.3
22.0			15.1	15.0	14.9	14.7	14.5	14.3	14.1	13.9	13.7	13.6	13.4	13.2
24.0			14.7/22.5	13.2	13.0	12.9	12.7	12.5	12.3	12.1	11.9	11.7	11.5	11.4
26.0				12.4/25.0	11.5	11.4	11.2	11.0	10.8	10.6	10.4	10.2	10.0	9.8
28.0					10.6/27.5	10.2	10.0	9.8	9.6	9.4	9.2	9.0	8.8	8.6
30.0						9.2	8.8	8.6	8.4	8.2	8.0	7.8	7.6	7.4
32.0						9.0/30.4	7.9	7.7	7.5	7.3	7.1	6.9	6.7	6.6
34.0							7.5/33.0	6.9	6.7	6.5	6.4	6.2	6.1	5.9
36.0								6.3/35.6	6.2	6.0	5.8	5.7	5.5	5.3
38.0									5.7	5.5	5.3	5.1	4.9	4.7
40.0									5.6/38.3	5.0	4.8	4.6	4.4	4.2
42.0										4.7/40.9	4.4	4.2	3.9	3.7
44.0											4.0/43.5	3.6	3.5	3.2
46.0												3.2	3.1	2.8
48.0												3.2/46.2	2.7	2.4
50.0													2.4/48.8	

(単位：t)

ブーム長さ(m)			
60.95	64.00	67.05	70.10
11.0/13.2	11.0/13.7		
11.0	11.0	11.0/14.2	11.0/14.7
11.0	11.0	11.0	11.0
11.0	11.0	11.0	11.0
11.0	11.0	11.0	11.0
11.0	11.0	11.0	11.0/22.5
11.0/25.2	11.0/24.9	11.0/24.6	10.3
10.4	10.2	10.0	9.5
9.1	9.0	8.8	8.5
7.9	7.8	7.7	7.5
7.1	7.0	6.8	6.7
6.5	6.3	6.1	5.9
5.8	5.6	5.4	5.2
5.2	5.0	4.8	4.6
4.7	4.5	4.3	4.1
4.2	4.0	3.8	3.6
3.7	3.5	3.3	3.0
3.3	3.0	2.8	2.6
2.9	2.6	2.4	
2.5	2.3		
2.2			

【注意事項】

1. 本表に示す定格総荷重は水平堅土上における値で転倒荷重の78%以内および移動式クレーン構造規格で定める前方安定度が1.15以上の両方を満足する値です。
2. 実際に吊り上げ得る荷重は本表の値からフック(主フック+補フック)、玉掛けロープ等吊り具一切の重量を差し引いた値となります。
3. 作業を行う場合は必ず、ハイマストにしてください。
4. 本表はカウンターウエイト重量43.7tの場合です。

(単位：t)

ブーム長さ(m)			
60.95	64.00	67.05	70.10
20.0/12.4	20.0/12.9	18.0/13.5	
20.0	20.0	18.0	16.0
19.3	19.3	18.0	16.0
17.9	17.7	15.5	14.3
15.1	14.9	14.7	12.8
13.0	12.8	12.6	11.6
11.2	11.0	10.8	10.6
9.7	9.5	9.3	9.1
8.4	8.3	8.1	7.9
7.2	7.1	7.0	6.8
6.4	6.3	6.1	6.0
5.8	5.6	5.4	5.2
5.1	4.9	4.7	4.5
4.5	4.3	4.1	3.9
4.0	3.8	3.6	3.4
3.5	3.3	3.1	2.9
3.0	2.8	2.6	
2.6			

【注意事項】

1. 本表に示す定格総荷重は水平堅土上における値で転倒荷重の78%以内および移動式クレーン構造規格で定める前方安定度が1.15以上の両方を満足する値です。
2. 実際に吊り上げ得る荷重は本表の値からフック(主フック)、玉掛けロープ等吊り具一切の重量を差し引いた値となります。
3. ショートジブは補フック付きです。
4. 作業を行う場合は必ず、ハイマストにしてください。
5. 本表はカウンターウエイト重量43.7tの場合です。

SC1000-2

クローラクレーン／ラフィングタワー



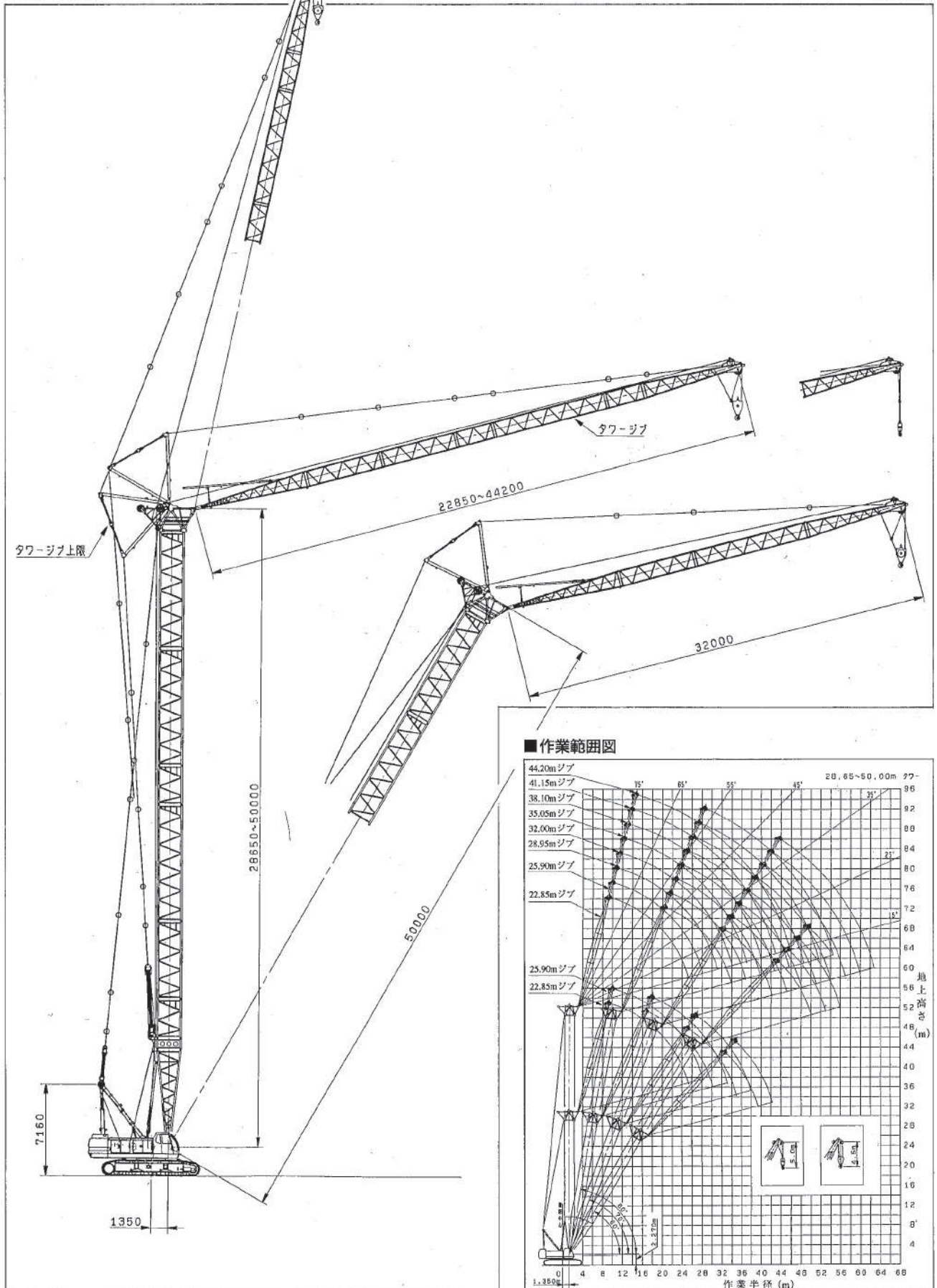
ENVIRONMENT-FRIENDLY CRANES
FOR A NEW ERA

• SUMITOMO •

ラフィングタワー

■基本寸法図

(単位: mm)



■主要諸元 SC1000-2

項目	クローラクレーン	ラフィングタワー
最大吊上荷重	100t×5.5m	20.0t×14.0m
基本ブーム長さ	18.30m	
最長ブーム長さ	73.15m	
タワー高さ		28.65m~50.00m
タワージブ長さ		22.85m~44.20m
補助ジブ長さ	12.20m~24.40m	
ブーム+補助ジブ	60.95m+22.40m/64.00m+18.30m	
タワー+タワージブ		50.00m+44.20m
フロントドラム巻上/下ロープ速度	90~2.0m/min	90~2.0m/min
ブーム巻上/下ロープ速度	46~2.0m/min	46~2.0m/min
タワージブ巻上/下ロープ速度		45~2.0m/min
タワー巻上/下ロープ速度		46~2.0m/min
旋回速度	2.1rpm	
走行速度	1.4/1.0km/h	
エンジン名称	三菱6D22-Tディーゼルエンジン	
定格出力	250ps/2050rpm	
登坂能力	17° (30%)	
平均接地圧(基本ブーム、965mmシュー付)	0.83kgf/cm ²	0.90kgf/cm ²
全装備重量(基本ブーム、965mmシュー付)	約111.5t	約121.8t(タワー+ジブ)最長時

■ロープ掛数と最大定格総荷重

フック名称	重量(t)	最大定格総荷重(t)									
		10本掛	9本掛	8本掛	7本掛	6本掛	5本掛	4本掛	3本掛	2本掛	1本掛
100t	1.40	100.0	90.0	80.0	70.0	60.0	50.0	40.0	30.0	20.0	11.0
50t	0.90	—	—	—	—	—	—	—	—	—	11.0
30/20t	0.73	—	—	—	—	—	—	—	30.0	20.0	11.0
11t	0.40	—	—	—	—	—	—	—	—	—	11.0

■フック重量

100tフック(両カギ)	1400kg
50tフック	900kg
30tフック	730kg
11tフック	400kg

■クラムシェル定格総荷重表 (t)

ブーム長さ(m) 作業半径(m)	18.30	21.35	24.40	27.45
9.0	10.0			
10.0	10.0	10.0		
12.0	10.0	10.0	10.0	
14.0	10.0	10.0	10.0	10.0
16.0	10.0	10.0	10.0	10.0
18.0		10.0	10.0	10.0
20.0			10.0	10.0
22.0				10.0

- 左表に示す吊上荷重は定格総荷重で、実際のかみ荷重はバケット自重を差し引いた値です。
- 取扱物の見掛け比重 土砂1.7~1.8t/m³、砂利1.8~2.0t/m³
- 適用バケット
クラムシェルバケット容量(m³) ▶ 2.5/3.5/5.5
- クラムシェルの定格総荷重性能は、カウンターウエイト付クレーン定格総荷重性能の90%です。

■カウンターウエイト構成表

カウンターウエイト	寸法(mm) 幅×高さ×長さ	重量(kg)	クレーン・クラム
A	1480×845×3400	18200	○
B	1165×970×1575	11100	○
C	985×1010×1420	7800	○
D	865×1010×1400	6400	○

■ラフィングタワー構成表 (mm)

90°・80°・70°ラフィング		(mm)							
タワージブ長さ	タワー高さ	22850	25900	28950	32000	35050	38100	41150	44200
28650	○	○	×	×	×	×	×	×	×
31700	○	○	○	×	×	×	×	×	×
34750	○	○	○	○	×	×	×	×	×
37800	○	○	○	○	○	×	×	×	×
40850	○	○	○	○	○	○	×	×	×
43900	○	○	○	○	○	○	○	×	×
46950	○	○	○	○	○	○	○	○	×
50000	○	○	○	○	○	○	○	○	○

60°ラフィング (mm)

60°ラフィング		(mm)							
タワージブ長さ	タワー高さ	22850	25900	28950	32000	35050	38100	41150	44200
28650	○	○	×	×	×	×	×	×	×
31700	○	○	○	×	×	×	×	×	×
34750	○	○	○	○	×	×	×	×	×
37800	○	○	○	○	○	×	×	×	×
40850	○	○	○	○	○	○	×	×	×
43900	○	○	○	○	○	○	○	×	×
46950	○	○	○	○	○	○	○	×	×
50000	○	○	○	○	○	×	×	×	×

■ブーム、ショートジブ、ジブ構成表

ブーム構成	ブーム長さ(m)	ジブ長さ(m)			
		ショートジブ	オフセット角10°	オフセット角30°	12.20/18.30/24.40
	18.30	○	×	×	×
	21.35	○	×	×	×
	24.40	○	×	×	×
	27.45	○	×	×	×
	30.50	○	×	×	×
	33.50	○	×	×	×
	36.55	○	×	×	×
	39.60	○	○	○	○
	42.65	○	○	○	○
	45.70	○	○	○	○
	48.75	○	○	○	○
	51.80	○	○	○	○
	54.85	○	○	○	○
	57.90	○	○	○	○
	60.95	○	○	○	○
	64.00	○	○	○	○
	67.05	○	×	×	×
	70.10	○	×	×	×
	73.15	×	×	×	×

●印はブームガイドライン取付位置

■タワー構成 (m)

	28.65
	31.70
	34.75
	37.80
	40.85
	43.90
	46.95
	50.00

■タワージブ構成 (m)

	22.85
	25.90
	28.95
	32.00
	35.05
	38.10
	41.15
	44.20

■補助ジブ構成

ジブ構成	ジブ長さ(m)	ジブ構成	ジブ長さ(m)
	12.20		24.40
	18.30		

ラフィングタワー

■タワー定格総荷重表 (全周)

28.65m

(単位: t)

作業半径 (m)	主ジブ長さ (m)							
	22.85				25.90			
	タワー角度				タワー角度			
	90°	80°	70°	60°	90°	80°	70°	60°
9.4	20.0							
10.0	20.0				18.6/10.2			
11.0	20.0				18.6			
12.0	20.0				18.6			
13.0	20.0				18.6			
14.0	20.0				18.6			
15.0	17.1				17.0			
16.0	15.6	14.5/17.0			15.6			
18.0	13.5	13.5			13.5	13.4/18.1		
20.0	11.9	11.9			11.9	11.9		
22.0	10.6	10.6			10.6	10.6		
24.0	9.6	9.6	9.0/25.2		9.6	9.6		
26.0	8.1/25.3	8.7	8.7		8.7	8.7	8.4/26.9	
28.0		8.0	8.0		7.2	8.0	8.0	
30.0		7.5	7.5		7.1/28.2	7.5	7.5	
32.0		7.4/30.2	6.9	6.7/32.8		6.9	6.9	
34.0			6.5	6.5		6.5/33.2	6.5	6.2/34.8
36.0			6.3/35.0	6.0			6.1	6.0
38.0				5.6			5.7/37.9	5.6
40.0				5.5/39.4				5.2
42.0								4.9
44.0								4.8/42.3

31.70m

(単位: t)

作業半径 (m)	主ジブ長さ (m)											
	22.85				25.90				28.95			
	タワー角度				タワー角度				タワー角度			
	90°	80°	70°	60°	90°	80°	70°	60°	90°	80°	70°	60°
9.4	20.0											
10.0	20.0				18.6/10.2							
11.0	20.0				18.6				15.0			
12.0	20.0				18.6				15.0			
13.0	20.0				18.6				15.0			
14.0	20.0				18.6				15.0			
15.0	17.1				17.0				15.0			
16.0	15.6	13.9/17.5			15.6				15.0			
18.0	13.5	13.5			13.5	12.9/18.7			13.5	12.0/19.8		
20.0	11.9	11.9			11.9	11.9			11.9	11.9		
22.0	10.6	10.6			10.6	10.6			10.6	10.6		
24.0	9.6	9.6			9.6	9.6			9.6	9.6		
26.0	8.1/25.3	8.7	8.6/26.3		8.7	8.7	8.0/27.9		8.7	8.7		
28.0		8.0	8.0		7.2	8.0	8.0		8.0	8.0	7.6/29.5	
30.0		7.5	7.5		7.1/28.2	7.5	7.5		7.3	7.5	7.5	
32.0		7.3/30.7	6.9			6.9	6.9		6.4/31.1	6.9	6.9	
34.0			6.5	6.4/34.3		6.5/33.7	6.5			6.5	6.5	
36.0			6.1	5.9			6.1	5.7/36.4		6.1	6.0	
38.0				5.5			5.7	5.4		6.0/36.6	5.6	5.1/38.4
40.0				5.1			5.4/38.9	5.0			5.3	4.9
42.0				5.0/40.9					4.7		5.1/41.9	4.6
44.0												4.3
46.0												4.1
48.0												4.0/46.8

- 【注意項目】
1. 本表に示す定格総荷重は水平堅土上における値で転倒荷重の78%以内および移動式クレーン構造規格で定める前方安定度が1.15以上の両方を満足する値です。
 2. 実際に吊り上げ得る荷重は上表の値からフック、玉掛けロープ等吊り具一切の重量を差し引いた値となります。
 3. 本表はロープ掛け数が2本掛です。1本掛け時は最大定格総荷重11.0tあるいは上表の定格総荷重のどちらか小さい方の値が定格総荷重となります。
 4. 作業を行う場合は必ず、ハイマストにしてください。
 5. 本表はカウンターウエイト重量43.7tの場合です。

34.75m

(単位:t)

作業半径 (m)	主ジブ長さ(m)															
	22.85				25.90				28.95				32.00			
	タワー角度				タワー角度				タワー角度				タワー角度			
	90°	80°	70°	60°	90°	80°	70°	60°	90°	80°	70°	60°	90°	80°	70°	60°
9.4	20.0															
10.0	20.0				18.6/10.2											
11.0	20.0				18.6				15.0				14.0/11.8			
12.0	20.0				18.6				15.0				14.0			
13.0	20.0				18.6				15.0				14.0			
14.0	20.0				18.6				15.0				14.0			
15.0	17.1				17.0				15.0				14.0			
16.0	15.6				15.6				15.0				14.0			
18.0	13.5	13.5			13.5	12.4/19.2			13.5				13.5			
20.0	11.9	11.9			11.9	11.9			11.9	11.7/20.3			11.9	10.8/21.5		
22.0	10.6	10.6			10.6	10.6			10.6	10.6			10.6	10.6		
24.0	9.6	9.6			9.6	9.6			9.6	9.6			9.6	9.6		
26.0	8.1/25.3	8.7	8.1/27.3		8.7	8.7			8.7	8.7			8.7	8.7		
28.0		8.0	8.0		7.2	8.0	7.6/28.9		8.0	8.0			8.0	8.0		
30.0		7.5	7.5		7.1/28.2	7.5	7.5		7.3	7.5	7.2/30.6		7.3	7.3		
32.0		7.1/31.3	6.9			6.9	6.9		6.4/31.1	6.9	6.9		6.8	6.7	6.6/32.2	
34.0			6.5	5.7/35.8		6.5	6.5			6.5	6.5		5.2	6.1	6.1	
36.0			6.1	5.7		6.5/34.2	6.0	5.2/37.9		6.0	6.0		5.2/34.1	5.6	5.6	
38.0			5.9/37.0	5.3			5.6	5.2		5.8/37.2	5.6	4.7/39.9		5.2	5.2	
40.0				4.9			5.3	4.8			5.3	4.7		4.9	4.8	
42.0				4.6				4.5			5.0	4.4		4.9/40.1	4.4	4.3
44.0				4.5/42.4				4.3			4.9/42.9	4.1			4.1	4.0
46.0								4.2/45.3						3.9		3.8
48.0														3.6		3.5
50.0													3.6/48.3			3.3
52.0																3.2/51.2

37.80m

(単位:t)

作業半径 (m)	主ジブ長さ(m)																			
	22.85				25.90				28.95				32.00				35.05			
	タワー角度				タワー角度				タワー角度				タワー角度				タワー角度			
	90°	80°	70°	60°	90°	80°	70°	60°	90°	80°	70°	60°	90°	80°	70°	60°	90°	80°	70°	60°
9.4	20.0																			
10.0	20.0				18.6/10.2															
11.0	20.0				18.6				15.0				14.0/11.8							
12.0	20.0				18.6				15.0				14.0				12.5/12.5			
13.0	20.0				18.6				15.0				14.0				12.5			
14.0	20.0				18.6				15.0				14.0				12.5			
15.0	17.1				17.0				15.0				14.0				12.5			
16.0	15.6				15.6				15.0				14.0				12.5			
18.0	13.5	13.0/18.6			13.5	12.1/19.7			13.5				13.5				12.1			
20.0	11.9	11.9			11.9	11.8			11.9	11.2/20.9			11.9				11.2			
22.0	10.6	10.6			10.6	10.6			10.6	10.6			10.6	10.4			10.4	8.3/23.1		
24.0	9.6	9.6			9.6	9.6			9.6	9.6			9.6	9.4			9.6	8.0		
26.0	8.1/25.3	8.7			8.7	8.7			8.7	8.7			8.7	8.6			8.7	7.3		
28.0		8.0	7.8/28.4		7.2	8.0			8.0	8.0			8.0	7.9			8.0	6.7		
30.0		7.5	7.5		7.1/28.2	7.5	7.4		7.3	7.5	7.0/31.6		7.3	7.2			7.3	6.0		
32.0		7.0/31.8	6.9			6.9	6.9		6.4/31.1	6.9	6.9		6.8	6.6	6.3/33.2		6.7	5.6		
34.0			6.5			6.5	6.5			6.5	6.5		5.2	6.0	6.0		6.1	5.1	5.0/34.8	
36.0			6.0	5.2/37.4		6.2/34.7	6.0			6.0	6.0		5.2/34.1	5.5	5.5		4.6	4.7	4.7	
38.0			5.6	5.1			5.6	4.8/39.4		5.6/37.7	5.6		5.1	5.1		4.0/37.1	4.3	4.3		
40.0			5.6/38.1	4.7			5.3	4.6			5.3	4.4/41.4		4.8	4.7			4.0	4.0	
42.0				4.4			5.2/41.0	4.3			5.0	4.3		4.7/40.6	4.3	4.2/43.5		3.8	3.8	
44.0				4.1/43.9				4.1			4.7	3.9			4.0	3.9		3.6/43.6	3.6	3.5/45.5
46.0								3.9				3.7			3.8	3.7			3.4	3.4
48.0								3.8/46.9				3.5			3.7/46.9	3.4			3.3	3.2
50.0												3.3/49.8				3.2			3.2/49.9	3.0
52.0																3.1				2.8
54.0																3.0/52.8				2.7
56.0																				2.5/55.7

- 【注意事項】
1. 本表に示す定格総荷重は水平堅土上における値で転倒荷重の78%以内および移動式クレーン構造規格で定める前方安定度が1.15以上の両方を満足する値です。
 2. 実際に吊り上げ得る荷重は上表の値からフック、玉掛けロープ等吊り具一切の重量を差し引いた値となります。
 3. 本表はロープ掛け数が2本掛です。1本掛け時は最大定格総荷重11.0tあるいは上表の定格総荷重のどちらか小さい方の値が定格総荷重となります。
 4. 作業を行う場合は必ず、ハイマストにしてください。
 5. 本表はカウンターウエイト重量43.7tの場合です。

40.85m

作業半径 (m)	主ジブ長さ(m)															
	22.85				25.90				28.95				32.00			
	タワー角度				タワー角度				タワー角度				タワー角度			
	90°	80°	70°	60°	90°	80°	70°	60°	90°	80°	70°	60°	90°	80°	70°	60°
9.4	17.5															
10.0	17.5				16.0/10.2											
11.0	17.5				16.0											
12.0	17.5				16.0				15.0							
13.0	17.5				16.0				15.0				14.0			
14.0	17.3				16.0				15.0				14.0			
15.0	17.0				16.0				15.0				14.0			
16.0	15.6				15.6				15.0				14.0			
18.0	13.5	12.5/19.1			13.5				13.5				13.5			
20.0	11.9	11.9			11.9	11.7/20.2			11.9	11.0/21.4			11.9			
22.0	10.6	10.6			10.6	10.6			10.6	10.6			10.6	10.2/22.5		
24.0	9.6	9.6			9.6	9.6			9.6	9.6			9.6	9.4		
26.0	8.1/25.3	8.7			8.7	8.7			8.7	8.7			8.7	8.6		
28.0		8.0	7.6/29.4		7.2	8.0			8.0	8.0			8.0	7.9		
30.0		7.5	7.5		7.1/28.2	7.5	7.0/31.0		7.3	7.5			7.3	7.2		
32.0		6.9	6.9			6.9	6.9		6.4/31.1	6.9	6.7/32.6		6.8	6.6		
34.0		6.9/32.2	6.5			6.5	6.4			6.5	6.3		5.2	6.0	5.7/34.3	
36.0			6.0			6.1/35.3	5.9			6.0	5.8		5.2/34.1	5.5	5.5	
38.0			5.6	4.8/38.9			5.5			5.6	5.4			5.1	5.1	
40.0			5.4/39.1	4.4			5.2	4.3/40.9		5.6/38.2	5.1			4.7	4.7	
42.0				4.1			4.9	4.1			4.8	4.0/43.0		4.5/41.2	4.3	
44.0				3.9			4.9/42.1	3.8			4.5	3.8			4.0	3.5/45.0
46.0				3.6/45.4				3.6			4.4/45.0	3.5			3.8	3.4
48.0								3.4				3.3			3.6	3.2
50.0								3.3/48.4				3.1				3.0
52.0												3.0/51.3				2.8
54.0																2.6
56.0																2.6/54.3
58.0																
60.0																
62.0																

43.90m

作業半径 (m)	主ジブ長さ(m)															
	22.85				25.90				28.95				32.00			
	タワー角度				タワー角度				タワー角度				タワー角度			
	90°	80°	70°	60°	90°	80°	70°	60°	90°	80°	70°	60°	90°	80°	70°	60°
9.4	17.5															
10.0	17.5				16.0/10.2											
11.0	17.5				16.0											
12.0	17.5				16.0				15.0							
13.0	17.5				16.0				15.0							
14.0	17.3				16.0				15.0							
15.0	17.0				16.0				15.0							
16.0	15.6				15.6				15.0							
18.0	13.5	12.2/19.6			13.5				13.5							
20.0	11.9	11.9			11.9	11.3/20.8			11.9	10.6/21.9			11.9			
22.0	10.6	10.6			10.6	10.6			10.6	10.6			10.6	9.8/23.1		
24.0	9.6	9.6			9.6	9.6			9.6	9.6			9.6	9.4		
26.0	8.1/25.3	8.7			8.7	8.7			8.7	8.7			8.7	8.6		
28.0		8.0			7.2	8.0			8.0	8.0			8.0	7.9		
30.0		7.5	7.2/30.5		7.1/28.2	7.5			7.3	7.5			7.3	7.2		
32.0		6.9	6.8			6.9	6.7/32.1		6.4/31.1	6.9	6.1/33.7		6.8	6.6		
34.0		6.6/32.9	6.3			6.5	6.2			6.5	6.0		5.2	6.0	5.6/35.3	
36.0			5.8			6.0/35.8	5.8			6.0	5.6		5.2/34.1	5.5	5.4	
38.0			5.4				5.4			5.6	5.2			5.1	5.0	
40.0			5.1	4.2/40.4			5.0			5.4/38.7	4.9			4.7	4.6	
42.0			5.1/40.2	3.9			4.7	3.8/42.5			4.6			4.4/41.7	4.3	
44.0				3.7			4.6/43.1	3.6			4.3	3.5/44.5			4.0	
46.0				3.4				3.3			4.2	3.3			3.8	3.0/46.5
48.0				3.3/47.0				3.1			4.2/46.1	3.1			3.6	2.9
50.0								3.0/49.9				2.9			3.6/49.0	2.7
52.0												2.8				2.5
54.0												2.8/52.9				2.4
56.0																2.3/55.8
58.0																
60.0																
62.0																

(単位：t)

主ジブ長さ(m)							
35.05				38.10			
タワー角度				タワー角度			
90°	80°	70°	60°	90°	80°	70°	60°
12.5/12.5							
12.5				11.0/13.3			
12.5				11.0			
12.5				11.0			
12.5				11.0			
12.1				11.0			
11.2				10.9			
10.4	8.1/23.7			10.1			
9.6	8.0			9.4	7.7/24.8		
8.7	7.3			8.7	7.3		
8.0	6.7			8.0	6.7		
7.3	6.0			7.3	6.0		
6.7	5.6			6.7	5.6		
6.1	5.1	4.7/35.9		6.1	5.1		
4.6	4.7	4.7		5.5	4.7	4.4/37.5	
4.0/37.1	4.3	4.3		4.3	4.3	4.3	
	4.0	4.0		4.2	4.0	4.0	
	3.8	3.8			3.8	3.8	
	3.6	3.6			3.6	3.6	
	3.6/44.1	3.4	3.2/47.1		3.4	3.4	
		3.3	3.1		3.3/47.0	3.3	2.8/49.1
		3.2	2.9			3.2	2.7
		3.2/50.9	2.7			3.0	2.6
			2.6			2.7/53.8	2.5
			2.4				2.3
			2.3/57.2				2.2
							2.1
							2.1/60.2

(単位：t)

主ジブ長さ(m)											
35.05				38.10				41.15			
タワー角度				タワー角度				タワー角度			
90°	80°	70°	60°	90°	80°	70°	60°	90°	80°	70°	60°
12.5/12.5											
12.5				11.0/13.3							
12.5				11.0				10.0/14.1			
12.5				11.0				10.0			
12.5				11.0				10.0			
12.1				11.0				10.0			
11.2				10.9				10.0			
10.4				10.1				9.8			
9.6	7.9/24.2			9.4	7.6/25.3			9.2			
8.7	7.3			8.7	7.3			8.6	7.1/26.5		
8.0	6.7			8.0	6.7			8.0	6.7		
7.3	6.0			7.3	6.0			7.3	6.0		
6.7	5.6			6.7	5.6			6.7	5.6		
6.1	5.1			6.1	5.1			6.1	5.1		
4.6	4.7	4.5/36.9		5.5	4.7			5.2	4.7		
4.0/37.1	4.3	4.3		4.3	4.3	4.2/38.5		4.6	4.3		
	4.0	4.0		4.2	4.0	4.0		4.4	4.0	4.0/40.2	
	3.8	3.8			3.8	3.8		4.0	3.8	3.8	
	3.6	3.6			3.6	3.6		3.7/42.9	3.6	3.6	
	3.5/44.6	3.4			3.4	3.4			3.4	3.4	
		3.3	2.9/48.6		3.2/47.6	3.3			3.2	3.3	
		3.2	2.7			3.2	2.6/50.6		3.1	3.1	
		3.1/51.9	2.5			3.0	2.5	3.0/50.5	2.9	2.5/52.7	
			2.4			2.9	2.4		2.8	2.4	
			2.2			2.8/54.9	2.2		2.7	2.2	
			2.1				2.1		2.6/57.8	2.1	
			2.0/58.7				2.0			1.9	
							1.9/61.7				

【注意項目】

1. 本表に示す定格総荷重は水平堅土上における値で転倒荷重の78%以内および移動式クレーン構造規格で定める前方安定度が1.15以上の両方を満足する値です。
2. 実際に吊り上げ得る荷重は本表の値からフック、玉掛けロープ等吊り具一切の重量を差し引いた値となります。
3. 本表はロープ掛け数が2本掛です。1本掛け時は最大定格総荷重11.0tあるいは本表の定格総荷重のどちらか小さい方の値が定格総荷重となります。
4. 作業を行う場合は必ず、ハイマストにしてください。
5. 本表はカウンターウエイト重量43.7tの場合です。

46.95m

作業半径 (m)	主ジブ長さ(m)															
	22.85				25.90				28.95				32.00			
	タワー角度				タワー角度				タワー角度				タワー角度			
	90°	80°	70°	60°	90°	80°	70°	60°	90°	80°	70°	60°	90°	80°	70°	60°
9.4	17.5															
10.0	17.5				16.0/10.2											
11.0	17.5				16.0				15.0				14.0/11.8			
12.0	17.5				16.0				15.0				14.0			
13.0	17.5				16.0				15.0				14.0			
14.0	17.3				16.0				15.0				14.0			
15.0	17.0				16.0				15.0				14.0			
16.0	15.6				15.6				15.0				14.0			
18.0	13.5				13.5				13.5				13.5			
20.0	11.9	11.7/20.2			11.9	11.0/21.3			11.9				11.9			
22.0	10.6	10.6			10.6	10.6			10.6	10.4/22.4			10.6	9.6/23.6		
24.0	9.6	9.6			9.6	9.6			9.6	9.6			9.6	9.4		
26.0	8.1/25.3	8.7			8.7	8.7			8.7	8.7			8.7	8.6		
28.0		8.0			7.2	8.0			8.0	8.0			8.0	7.9		
30.0		7.5	6.5/31.5		7.1/28.2	7.5			7.3	7.5			7.3	7.2		
32.0		6.9	6.5			6.9	5.9/33.1		6.4/31.1	6.9			6.8	6.6		
34.0		6.4/33.4	6.1			6.5	5.9			6.5	5.6/34.7		5.2	6.0		
36.0			5.7			6.0	5.5			6.0	5.5		5.2/34.1	5.5	5.0/36.3	
38.0			5.3			5.9/36.3	5.1			5.6	5.0			5.1	4.9	
40.0			4.9	3.7/41.9			4.7			5.2/39.3	4.7			4.7	4.6	
42.0			4.8/41.2	3.7			4.5				4.4			4.3	4.3	
44.0				3.5			4.3	3.4			4.1			4.3/42.2	4.0	
46.0				3.3			4.3/44.2	3.2			3.9	3.1			3.8	
48.0				3.1				3.0			3.8/47.1	2.9			3.6	2.8/48.1
50.0				3.0/48.5				2.8				2.7			3.5	2.6
52.0								2.7/51.4				2.5				2.5
54.0												2.4				2.3
56.0												2.4/54.4				2.2
58.0																2.1/57.3
60.0																
62.0																

50.00m

作業半径 (m)	主ジブ長さ(m)															
	22.85				25.90				28.95				32.00			
	タワー角度				タワー角度				タワー角度				タワー角度			
	90°	80°	70°	60°	90°	80°	70°	60°	90°	80°	70°	60°	90°	80°	70°	60°
9.4	17.0															
10.0	17.0				16.0/10.2											
11.0	17.0				16.0				15.0				14.0/11.8			
12.0	17.0				16.0				15.0				14.0			
13.0	17.0				16.0				15.0				14.0			
14.0	17.0				16.0				15.0				14.0			
15.0	17.0				16.0				15.0				14.0			
16.0	15.6				15.6				15.0				14.0			
18.0	13.5				13.5				13.5				13.5			
20.0	11.9	11.4/20.7			11.9	10.8/21.8			11.9				11.9			
22.0	10.6	10.6			10.6	10.6			10.6	10.1/23.0			10.6			
24.0	9.6	9.6			9.6	9.6			9.6	9.6			9.6	9.4/24.1		
26.0	8.1/25.3	8.7			8.7	8.7			8.7	8.7			8.7	8.6		
28.0		8.0			7.2	8.0			8.0	8.0			8.0	7.9		
30.0		7.5			7.1/28.2	7.5			7.3	7.5			7.3	7.2		
32.0		6.9	6.1/32.6			6.9			6.4/31.1	6.9			6.8	6.6		
34.0		6.3/33.9	5.8			6.5	5.7/34.2			6.5	5.3/35.8		5.2	6.0		
36.0			5.4			6.0	5.3			6.0	5.3		5.2/34.1	5.5	4.7/37.4	
38.0			5.0			5.7/36.9	4.8			5.6	4.8			5.1	4.6	
40.0			4.7				4.5			5.2/39.8	4.5			4.7	4.4	
42.0			4.4	3.3/43.5			4.2				4.2			4.3	4.1	
44.0			4.4/42.3	3.2			4.0	3.0/45.5			3.9			4.2/42.7	3.9	
46.0				3.0			3.8/45.2	2.9			3.7	2.8/47.5			3.6	
48.0				2.9				2.7			3.6	2.7			3.5	2.6/49.6
50.0				2.7				2.5			3.6/48.1	2.5			3.4	2.5
52.0								2.3				2.3			3.4/51.1	2.3
54.0								2.2/53.0				2.2				2.1
56.0												2.1/55.9				
58.0																
60.0																
62.0																
64.0																

(単位: t)

主ジブ長さ(m)														
35.05				38.10				41.15			44.20			
タワー角度				タワー角度				タワー角度			タワー角度			
90°	80°	70°	60°	90°	80°	70°	60°	90°	80°	70°	90°	80°	70°	
12.5/12.5														
12.5				11.0/13.3										
12.5				11.0				10.0/14.1			8.0/14.9			
12.5				11.0				10.0			8.0			
12.5				11.0				10.0			8.0			
12.1				11.0				10.0			8.0			
11.2				10.9				10.0			8.0			
10.4				10.1				9.8			8.0			
9.6	7.8/24.7			9.4	7.4/25.9			9.2			8.0			
8.7	7.3			8.7	7.4			8.5	6.8/27.0		7.4			
8.0	6.7			8.0	6.7			8.0	6.5		6.7	6.5/28.2		
7.3	6.0			7.3	6.0			7.3	6.0		6.1	6.0		
6.7	5.6			6.7	5.6			6.7	5.6		5.6	5.6		
6.1	5.1			6.1	5.1			6.1	5.1		5.2	5.1		
4.6	4.7			5.5	4.7			5.2	4.7		4.9	4.7		
4.0/37.1	4.3	4.3		4.3	4.3	4.0/39.6		4.6	4.3		4.6	4.3		
	4.0	4.0		4.2	4.0	4.0		4.4	4.0	3.9/41.2	4.4	4.0		
	3.8	3.8			3.8	3.8		4.0	3.8	3.8	4.2	3.8	3.7/42.8	
	3.6	3.6			3.6	3.6		3.7/42.9	3.6	3.6	3.8	3.6	3.6	
	3.4/45.2	3.4			3.4	3.4			3.4	3.4	3.3/45.9	3.4	3.4	3.3
		3.3			3.2	3.3			3.2	3.3		3.2	3.0	
		3.2	2.5/50.1		3.2/48.1	3.2			3.1	3.1		3.1	2.8	
		3.1	2.4			3.0	2.4/52.1		3.0/51.0	2.9		2.8	2.6	
		3.0/53.0	2.2			2.9	2.2				2.8	2.5	2.4	
			2.1			2.8/55.9	2.0				2.7		2.3	
			1.9				1.9				2.6		2.2	
											2.5/58.9		2.0	
													1.9/61.8	

(単位: t)

主ジブ長さ(m)														
35.05				38.10				41.15			44.20			
タワー角度				タワー角度				タワー角度			タワー角度			
90°	80°	70°	60°	90°	80°	70°	60°	90°	80°	70°	90°	80°	70°	
12.5/12.5														
12.5				11.0/13.3										
12.5				11.0				9.5/14.1			8.0/14.9			
12.5				11.0				9.5			8.0			
12.5				11.0				9.5			8.0			
11.3				10.9				9.5			8.0			
10.1				10.1				9.5			8.0			
9.0				9.0				9.0			8.0			
8.2	7.5/25.3			8.1				8.1			8.0			
7.6	7.3			7.4	7.2/26.4			7.4	6.7/27.5		7.4			
7.0	6.7			6.8	6.7			6.7	6.5		6.7	6.4/28.7		
6.4	6.0			6.1	6.0			6.1	6.0		6.1	6.0		
5.8	5.6			5.6	5.6			5.6	5.6		5.6	5.6		
5.2	5.1			5.2	5.1			5.2	5.1		5.2	5.1		
4.6	4.7			4.9	4.7			4.9	4.7		4.9	4.7		
4.0/37.1	4.3	4.1/39.0		4.3	4.3			4.6	4.3		4.6	4.3		
	4.0	4.0		4.2	4.0	3.9/40.6		4.4	4.0		4.4	4.0		
	3.8	3.8			3.8	3.8		4.0	3.8	3.7/42.2	4.2	3.8	3.6/43.9	
	3.6	3.6			3.6	3.6		3.7/42.9	3.6	3.6	3.8	3.6	3.6	
	3.4/45.7	3.4			3.4	3.4			3.4	3.4	3.3/45.9	3.4	3.3	
		3.3			3.2	3.2			3.2	3.1		3.2	3.0	
		3.2			3.1/48.6	3.0			3.1	2.9		3.1	2.8	
		3.1				2.8			3.0/51.6	2.8		2.8	2.6	
		3.0				2.7				2.6		2.5	2.4	
						2.6				2.4		2.5/54.5	2.3	
						2.5/57.0				2.3			2.2	
										2.3/59.9			2.0	
													1.9	
													1.8/62.9	

【注意項目】

1. 本表に示す定格総荷重は水平堅土上における値で転倒荷重の78%以内および移動式クレーン構造規格で定める前方安定度が1.15以上の両方を満足する値です。
2. 実際に吊り上げ得る荷重は本表の値からフック、玉掛けロープ等吊り具一切の重量を差し引いた値となります。
3. 本表はロープ掛け数が2本掛です。1本掛け時は最大定格総荷重11.0 tあるいは本表の定格総荷重のどちらか小さい方の値が定格総荷重となります。
4. 作業を行う場合は必ず、ハイマストにしてください。
5. 本表はカウンターウエイト重量43.7tの場合です。

SC1000-2

クローラクレーン／ラフィングタワー



ENVIRONMENT-FRIENDLY CRANES
FOR A NEW ERA

• SUMITOMO •

■主要諸元 SC1000-2

項目	クローラクレーン	ラフィングタワー
最大吊上荷重	100t×5.5m	20.0t×14.0m
基本ブーム長さ	18.30m	
最長ブーム長さ	73.15m	
タワー高さ		28.65m~50.00m
タワージブ長さ		22.85m~44.20m
補助ジブ長さ	12.20m~24.40m	
ブーム+補助ジブ	60.95m+22.40m/64.00m+18.30m	
タワー+タワージブ		50.00m+44.20m
フロントドラム巻上/下ロープ速度	90~2.0m/min	90~2.0m/min
ブーム巻上/下ロープ速度	46~2.0m/min	46~2.0m/min
タワージブ巻上/下ロープ速度		45~2.0m/min
タワー巻上/下ロープ速度		46~2.0m/min
旋回速度	2.1rpm	
走行速度	1.4/1.0km/h	
エンジン名称	三菱6D22-Tディーゼルエンジン	
定格出力	250ps/2050rpm	
登坂能力	17° (30%)	
平均接地圧(基本ブーム、965mmシュー付)	0.83kgf/cm²	0.90kgf/cm²
全装備重量(基本ブーム、965mmシュー付)	約111.5t	約121.8t(タワー+ジブ)最長時

■ロープ掛数と最大定格総荷重

フック名称	重量(t)	最大定格総荷重(t)									
		10本掛	9本掛	8本掛	7本掛	6本掛	5本掛	4本掛	3本掛	2本掛	1本掛
100t	1.40	100.0	90.0	80.0	70.0	60.0	50.0	40.0	30.0	20.0	11.0
50t	0.90	—	—	—	—	—	50.0	40.0	—	—	11.0
30/20t	0.73	—	—	—	—	—	—	—	30.0	20.0	11.0
11t	0.40	—	—	—	—	—	—	—	—	—	11.0

■フック重量

100tフック(両カギ)	1400kg
50tフック	900kg
30tフック	730kg
11tフック	400kg

■クラムシェル定格総荷重表 (t)

ブーム長さ(m) 作業半径(m)	18.30	21.35	24.40	27.45
9.0	10.0			
10.0	10.0	10.0		
12.0	10.0	10.0	10.0	
14.0	10.0	10.0	10.0	10.0
16.0	10.0	10.0	10.0	10.0
18.0		10.0	10.0	10.0
20.0			10.0	10.0
22.0				10.0

- 左表に示す吊上荷重は定格総荷重で、実際のつかみ荷重はバケット自重を差し引いた値です。
- 取扱物の見掛け比重 土砂1.7~1.8t/m³、砂利1.8~2.0t/m³
- 適用バケット
クラムシェルバケット容量(m³) ▶ 2.5/3.5/5.5
- クラムシェルの定格総荷重性能は、カウンターウエイト付クレーン定格総荷重性能の90%です。

■カウンターウエイト構成表

カウンターウエイト	寸法(mm) 幅×高さ×長さ	重量(kg)	クレーン・クラム
A	1480× 845×3400	18200	○
B	1165× 970×1575	11100	○
C	985×1010×1420	7800	○
D	865×1010×1400	6400	○

■ラフィングタワー構成表

(mm)

90°・80°・70°ラフィング								
タワージブ長さ タワー高さ	22850	25900	28950	32000	35050	38100	41150	44200
28650	○	○	×	×	×	×	×	×
31700	○	○	○	×	×	×	×	×
34750	○	○	○	○	×	×	×	×
37800	○	○	○	○	○	×	×	×
40850	○	○	○	○	○	○	×	×
43900	○	○	○	○	○	○	○	×
46950	○	○	○	○	○	○	○	○
50000	○	○	○	○	○	○	○	○

(mm)

60°ラフィング								
タワージブ長さ タワー高さ	22850	25900	28950	32000	35050	38100	41150	44200
28650	○	○	×	×	×	×	×	×
31700	○	○	○	×	×	×	×	×
34750	○	○	○	○	×	×	×	×
37800	○	○	○	○	○	×	×	×
40850	○	○	○	○	○	○	×	×
43900	○	○	○	○	○	○	○	×
46950	○	○	○	○	○	○	○	×
50000	○	○	○	○	×	×	×	×

■ブーム、ショートジブ、ジブ構成表

ブーム構成	ブーム長さ(m)	ジブ長さ(m)								
		12.20	18.30	24.40	12.20	18.30	24.40	12.20	18.30	24.40
	18.30	○	×	×	×	×	×	×	×	×
	21.35	○	×	×	×	×	×	×	×	×
	24.40	○	×	×	×	×	×	×	×	×
	27.45	○	×	×	×	×	×	×	×	×
	30.50	○	×	×	×	×	×	×	×	×
	33.50	○	×	×	×	×	×	×	×	×
	36.55	○	×	×	×	×	×	×	×	×
	39.60	○	○	○	○	○	○	○	○	○
	42.65	○	○	○	○	○	○	○	○	○
	45.70	○	○	○	○	○	○	○	○	○
	48.75	○	○	○	○	○	○	○	○	○
	51.80	○	○	○	○	○	○	○	○	○
	54.85	○	○	○	○	○	○	○	○	○
	57.90	○	○	○	○	○	○	○	○	○
	60.95	○	○	○	○	○	○	○	○	○
	64.00	○	○	○	×	○	○	○	×	○
	67.05	○	×	×	×	×	×	×	×	×
	70.10	○	×	×	×	×	×	×	×	×
	73.15	×	×	×	×	×	×	×	×	×

●印はブームガイドライン取付位置

■タワー構成

(m)

	28.65
	31.70
	34.75
	37.80
	40.85
	43.90
	46.95
	50.00

■タワージブ構成

(m)

	22.85
	25.90
	28.95
	32.00
	35.05
	38.10
	41.15
	44.20

■補助ジブ構成

ジブ構成	ジブ長さ(m)	ジブ構成	ジブ長さ(m)
	12.20		24.40
	18.30		

